

Kunstmuseum Bern

Jahrespressekonferenz 21.1.2009

PRESSEBILDER / IMAGES POUR LA PRESSE / IMAGES FOR THE PRESS

Bestellungen / Commandes / Orders: Christine Weber, christine.weber@kunstmuseumbern.ch, T + 41 (0)31 328 09 53

Wilfrid Moser. Wegzeichen – Eine Retrospektive

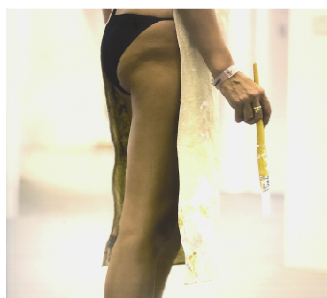


Wilfrid Moser
Giudecca, 1957
Öl auf Leinwand
150 x 195 cm
Bündner Kunstmuseum Chur
© Stiftung Wilfrid Moser



Wilfrid Moser
Métro Pigalle, 1946
Öl auf Karton
45 x 60 cm
Stiftung Wilfrid Moser
© Stiftung Wilfrid Moser

Tracey Emin – 20 Years

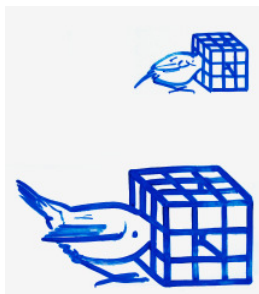


Scott Douglas
Tracey Emin
Fotografie
Courtesy Scott Douglas
© Scott Douglas, 2008



Tracey Emin
My Bed, 1998
Matratze, Leintücher, Kissen,
Seil, verschiedene
Memorabilia
79 x 211 x 234 cm
Saatchi Gallery, London
© Tracey Emin

Peter Radelfinger – Witze / Vögel / Kissen. Zeichnungen und Animationen



Peter Radelfinger
**Endlich komm ich in den
Zwischerraum, seit 2000**
Ölfarbe auf Plotterpapier
Ca. 500 Blätter, diverse Formate
Im Besitz des Künstlers
© Peter Radelfinger



Peter Radelfinger
**Aus der Serie "Joke",
seit 2003**
Kugelschreiber auf Papier
Ca. 1200 Blätter,
je 30 x 21 cm
Im Besitz des Künstlers
© Peter Radelfinger

Partner und Hauptsponsor:

CREDIT SUISSE
Partner des Kunstmuseums Bern

Mäzenat:

Stiftung GegenWART
Dr. h.c. Hansjörg Wyss

Kunstmuseum Bern

Jahrespressekonferenz 21.1.2009

PRESSEBILDER / IMAGES POUR LA PRESSE / IMAGES FOR THE PRESS

Bestellungen / Commandes / Orders: Christine Weber, christine.weber@kunstmuseumbern.ch, T + 41 (0)31 328 09 53

„Trinkt, o Augen...“ – Schweizer Kunst von Albert Anker bis Robert Zünd



Albert Anker
Kleinkinderschule auf der Kirchenfeldbrücke, 1900
Öl auf Leinwand
76 x 127 cm
Depositum der Gottfried Keller-Stiftung / Kunstmuseum Bern



Hans Sandreuter
An der Himmelspforte, 1894
Öl auf Leinwand
150.2 x 243.8 cm
Kunstmuseum Bern,
Bernische Kunstgesellschaft,
Bern

Furor und Grazie
Guercino und sein Umkreis – Barockzeichnungen aus den Uffizien

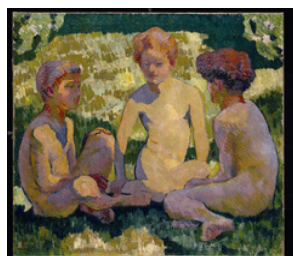


Giovanni Francesco Barbieri, genannt Guercino
David mit dem Kopf Goliaths, mit Federhut, um 1617
Schwarze Naturkreide, gewischt, und Spuren weisser Kreide auf hellblauem Papier
41,1 x 27,5 cm
Florenz, Gabinetto Disegni e Stampe degli Uffizi, (verso).
Foto: Soprintendenza Speciale per il Polo Museale Fiorentino

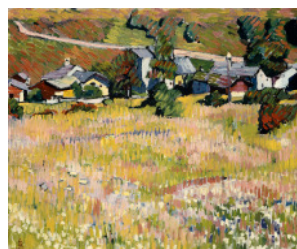


Giovanni Francesco Barbieri, genannt Guercino
Halbfigurenkomposition des hl. Matthäus mit dem Engel, um 1630–1635
Röteln, gewischt
255 x 378 mm
Florenz, Gabinetto Disegni e Stampe degli Uffizi, (verso).
Foto: Soprintendenza Speciale per il Polo Museale Fiorentino

Giovanni Giacometti: Farbe im Licht



Giovanni Giacometti
Fanciulli al sole, 1910
Öl auf Leinwand
91.3 x 100 cm
Depositum der Gottfried Keller-Stiftung / Kunstmuseum Bern,
Schenkung Stiftung Gemäldesammlung Emil Bretschger



Giovanni Giacometti
Sommerwiese bei Stampa, 1910
Öl auf Leinwand
50.5 x 61.5 cm
Kunstmuseum Bern, Legat

Partner und Hauptsponsor:

Mäzenat:

Kunstmuseum Bern

Jahrespressekonferenz 21.1.2009

PRESSEBILDER / IMAGES POUR LA PRESSE / IMAGES FOR THE PRESS

Bestellungen / Commandes / Orders: Christine Weber, christine.weber@kunstmuseumbern.ch, T + 41 (0)31 328 09 53

„Made in China“ Stiftung GegenwART, China-Stipendiaten



**Stiftung GegenwART
Atelier in Peking**
(Aussenansicht)



**Stiftung GegenwART
Atelier in Peking**
(Innenansicht)

Rolf Iseli. Zeitschichten – Eine Retrospektive



Rolf Iseli
Komposition, 1960/1961
Öl auf Leinwand (Kreidegrund)
230 x 110 cm
Kunstmuseum Bern
© Prolitteris, Zürich



Rolf Iseli
**Gleichförmig,
Drahtlandschaft, 2002**
Stacheldraht, Erde, Kohle,
Gouache
92 x 167 cm
Privatbesitz
© Prolitteris, Zürich

Yves Netzhammer: Die Subjektivierung der Wiederholung – Projekt B, Ankauf Stiftung GegenwART



Yves Netzhammer
**Die Subjektivierung der
Wiederholung – Projekt B, 2007**
Installation bestehend aus Holz,
Spiegelfolie, diverse Materialien,
3 Videos auf DVD, je 37.37 Min.,
Ton
ca. 6.5 x 5 x 10 m
Kunstmuseum Bern, Ankauf
Stiftung GegenwART
© Yves Netzhammer
Foto: Installationsansicht in der
Karlskirche Kassel, 2007

Kunstmuseum Bern

Jahrespressekonferenz 21.1.2009

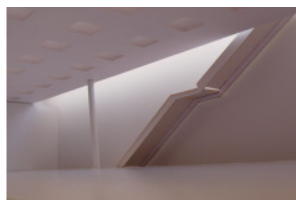
PRESSEBILDER / IMAGES POUR LA PRESSE / IMAGES FOR THE PRESS

Bestellungen / Commandes / Orders: Christine Weber, christine.weber@kunstmuseumbern.ch, T + 41 (0)31 328 09 53

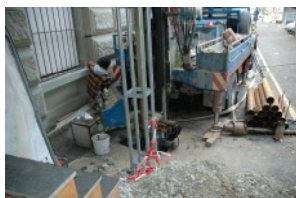
Erweiterungsbau – Scala



Scala Aussenansicht
© Baserga Mozzetti



Scala Innenansicht
© Baserga Mozzetti



Scala Sondierbohrungen
© Foto: Kunstmuseum Bern