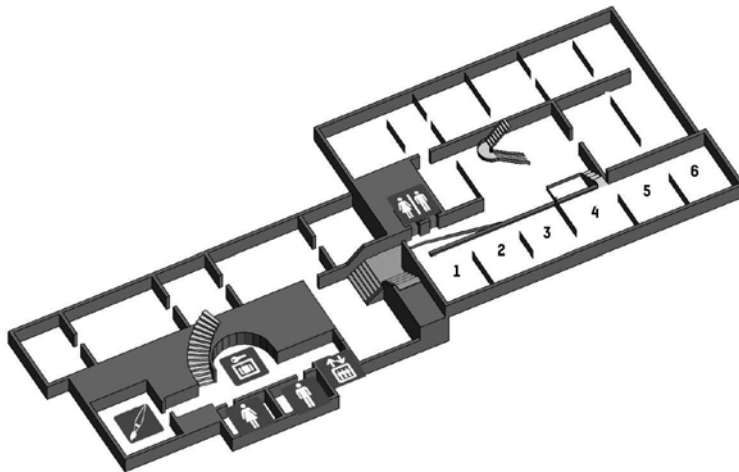


**Werkliste**  
**Liste des œuvres exposées**  
**List of exhibited works**



**Raum 1**

**Anonym**

*Kurt Schwitters zeichnet den Polfoss in Norwegen*, 1933  
Fotoprint, 42 x 59,4 cm  
Sprengel Museum Hannover

**Kurt Schwitters**

*Ausgerenkte Kräfte (Merz-Bild)*, 1920  
Assemblage (Holz, Metallfeder, Stoff, Papier, Collage), Öl auf Karton in vom Künstler konstruiertem Holzkasten, 105.5 x 86.7 x 9 cm (mit Kasten)  
Kunstmuseum Bern, Sammlung Professor Dr. Max Huggler - Schenkung 1966

**Raum 2**

**Kurt Schwitters**

*Ohne Titel (Pflaumen)*, 1904  
Aquarell, Gouache auf Karton, 31,8 x 23,8 cm  
Sammlung Dr. Gerd Eidam

**Kurt Schwitters**

*Aq. 52 Harzburg.*, 1905  
Bleistift, Wasserfarbe auf Karton, 41 x 30,5 cm  
Sammlung Dr. Gerd Eidam

**Kurt Schwitters**

*Leine bei der Wollwäscherei Döhren*, 1906  
Gouache auf Karton, 32,7 x 24,9 cm  
Sammlung Dr. Gerd Eidam

**Kurt Schwitters**

*Schmelzender Schnee. / Tauwetter in der Masch*, 1907  
Gouache auf Karton, 46,5 x 32,5 cm  
Sammlung Dr. Gerd Eidam

**Kurt Schwitters**

*Ohne Titel (Pflanzenstudien)*, um 1907  
Bleistift, Tempera auf Papier, 26,6 x 20 cm  
Kurt und Ernst Schwitters Stiftung, Sprengel Museum, Hannover

**Kurt Schwitters**

*Ohne Titel (Blütenstudien)*, 1908  
Bleistift, Tempera auf Papier, 33,5 x 24,8 cm  
Kurt und Ernst Schwitters Stiftung, Sprengel Museum, Hannover

**Kurt Schwitters**

*Ohne Titel (Porträt „Oma Elli“)*, 1912  
Kohle auf Papier, 41,5 x 34 cm  
Kurt und Ernst Schwitters Stiftung,  
Sprengel Museum, Hannover

**Kurt Schwitters**

*Z 4 Schleierhäuser.*, 1918  
Kohle auf Papier, 33,1 x 23,1 cm  
Kurt und Ernst Schwitters Stiftung,  
Sprengel Museum, Hannover

**Kurt Schwitters**

*Z 95 Schleierhäuser 2*, 1918  
Kohle auf Papier, 32,4 x 24,2 cm  
Kurt und Ernst Schwitters Stiftung,  
Sprengel Museum, Hannover

**Kurt Schwitters**

*Z 38 Vorstadtgarten (3)*, 1918  
Bleistift, Kohle auf Papier, 24,4 x 33,2 cm  
Kurt und Ernst Schwitters Stiftung,  
Sprengel Museum, Hannover

**Kurt Schwitters**

*Z 82 Hütten*, 1918  
Kohle auf Papier, 23,4 x 33,5 cm  
Kurt und Ernst Schwitters Stiftung,  
Sprengel Museum, Hannover

**Kurt Schwitters**

*Z 91 Landschaft.*, 1918  
Kohle auf Papier, 23,4 x 32,9 cm  
Kurt und Ernst Schwitters Stiftung,  
Sprengel Museum, Hannover

**Kurt Schwitters**

*Z 30 Kriechende Gestalten.*, 1918  
Kohle auf Papier, 24,1 x 33 cm  
Kurt und Ernst Schwitters Stiftung,  
Sprengel Museum, Hannover

**Kurt Schwitters**

*Aq. 12. Abstraktion.*, 1919  
Aquarell auf Papier, 30,5 x 29,3 cm  
Kurt und Ernst Schwitters Stiftung,  
Sprengel Museum, Hannover

**Kurt Schwitters**

*Abstraktion 150*, 1918  
Kreide auf Papier, 27,1 x 15,9 cm  
Kurt und Ernst Schwitters Stiftung,  
Sprengel Museum, Hannover

**Kurt Schwitters**

*Abstraktion 146*, 1918  
Kohle auf Papier, 36 x 27 cm  
Kurt und Ernst Schwitters Stiftung, Sprengel  
Museum, Hannover

**Kurt Schwitters**

*Abstraktion 149*, 1918  
Kohle auf Papier / Charbon sur papier,  
35,7 x 27 cm  
Kurt und Ernst Schwitters Stiftung, Sprengel  
Museum, Hannover

**Raum 2 Vitrine****Kurt Schwitters**

Notenheft *„Lose Blätter. Acht kleine  
Stimmungsbilder für Clavier von Felix  
Weingartner. Op. 4“*, 1916  
Fotodruck auf Karton, 16 S., 34 x 27 cm  
Kurt und Ernst Schwitters Stiftung, Sprengel  
Museum, Hannover

**Kurt Schwitters**

*B. Das Problem der abstrakten Kunst.  
2. Erster Versuch*  
Notizbuch, Blatt 13 recto: *Ohne Titel  
(Abstrakte Skizze 2 und 3)*, Bleistift, 1918  
Kurt und Ernst Schwitters Stiftung, Sprengel  
Museum, Hannover

**Kurt Schwitters**

*Skizzenblock*, 1917  
Kohle, Bleistift auf Papier, Drahtheftung,  
Kurt und Ernst Schwitters Stiftung, Sprengel  
Museum, Hannover

**Kurt Schwitters**

*Merz 20 Kurt Schwitters Katalog:*  
S. 103: Reproduktion von *„Der Gefangene“*,  
1918  
Kurt und Ernst Schwitters Stiftung, Sprengel  
Museum, Hannover

**KUNSTMUSEUM BERN**

MUSÉE DES BEAUX-ARTS DE BERNE  
MUSEUM OF FINE ARTS BERNE

HODLERSTRASSE 8–12 CH-3000 BERN 7

T +41 31 328 09 44 F +41 31 328 09 55

INFO@KUNSTMUSEUMBERN.CH WWW.KUNSTMUSEUMBERN.CH

**MEDIEN-SERVICE**

SERVICE DE PRESSE / PRESS OFFICE

T +41 31 328 09 19/44

PRESS@KUNSTMUSEUMBERN.CH

**Raum 3**

**Kurt Schwitters**

*Ohne Titel (138), 1922/1926*  
Collage, Papier auf Papier, 25,1 x 19,4 cm  
Kurt und Ernst Schwitters Stiftung,  
Sprengel Museum, Hannover

**Kurt Schwitters**

*Ohne Titel (Rijks-Broodkaar), 1923*  
Collage, Papier auf Papier, 30,7 x 22,5 cm  
Kurt und Ernst Schwitters Stiftung,  
Sprengel Museum, Hannover

**Kurt Schwitters**

*MZ 2000 geldig, 1926*  
Collage, Papier und Karton auf Papier,  
29,7 x 22,5 cm  
Kurt und Ernst Schwitters Stiftung,  
Sprengel Museum, Hannover

**Kurt Schwitters**

*Ohne Titel (Nicht übertra), 1923/24*  
Collage, Papier auf Papier, 25,6 x 17,7 cm  
Kurt und Ernst Schwitters Stiftung,  
Sprengel Museum, Hannover

**Kurt Schwitters**

*Ohne Titel (ADE), 1921/1922*  
Collage, Transparentpapier, Papier auf  
Papier, 26 x 17,7 cm  
Kurt und Ernst Schwitters Stiftung,  
Sprengel Museum, Hannover

**Kurt Schwitters**

*Aq. 30. Das ist das Biest, das manchmal  
niest., 1919*  
Aquarell, Bleistift auf Papier,  
35,5 x 25,9 cm  
Kurt und Ernst Schwitters Stiftung,  
Sprengel Museum, Hannover

**Kurt Schwitters**

*Aq. 21. Anna Blume und ich., 1919*  
Aquarell, Farbstift auf Papier, 37,3 x 27 cm  
Kurt und Ernst Schwitters Stiftung,  
Sprengel Museum, Hannover

**Kurt Schwitters**

*Aq. 9 (Windmühle.), 1919*  
Aquarell und Bleistift auf Papier / Aquarelle  
et crayon sur papier, 28,9 x 21,5 cm  
Sammlung E.W.K., Bern

**Kurt Schwitters**

*Aq. 14. (Lokomotive rückwärts.), 1919*  
Aquarell, Bleistift, Kreide auf Papier,  
31 x 22,5 cm  
Kurt und Ernst Schwitters Stiftung, Sprengel  
Museum, Hannover

**Kurt Schwitters**

*Aq. 24. Der Kopf unter der Mühle., 1919-20*  
Aquarell, Farbstift auf Papier, 39 x 28,6 cm  
Kurt und Ernst Schwitters Stiftung, Sprengel  
Museum, Hannover

**Kurt Schwitters**

*Aq. 33. Aquarell Kugel, 1919*  
Aquarell, Kreide auf Papier, 40,7 x 29,7 cm  
Kurt und Ernst Schwitters Stiftung, Sprengel  
Museum, Hannover

**Kurt Schwitters**

*Aq. 27. Der Goldfisch., 1919*  
Aquarell, Kreide auf Papier, 24,7 x 26,6 cm  
Kurt und Ernst Schwitters Stiftung, Sprengel  
Museum, Hannover

**Kurt Schwitters**

*Ohne Titel (Mit roter 4), 1919*  
Collage, Farbstift, Bleistift, Stempelfarbe,  
Papier auf Papier, 22,6 x 19,4 cm  
Kurt und Ernst Schwitters Stiftung, Sprengel  
Museum, Hannover

**Kurt Schwitters**

*Ohne Titel (Der Sturm), 1919*  
Stempelzeichnung; Collage, Bleistift, Kreide,  
Stempelfarbe und Papier auf Karton,  
23,5 x 19,2 cm  
Sammlung E.W.K., Bern

**Kurt Schwitters**

*Ohne Titel (Berlin-Friedenau), 1919*  
Collage, Farbstift, Stempelfarbe, Papier auf  
Papier, 32 x 23,3 cm  
Kurt und Ernst Schwitters Stiftung, Sprengel  
Museum, Hannover

**Kurt Schwitters**

*Ohne Titel (Mit Kaffeemühle), 1919*  
Collage, Farbstift, Bleistift, Stempelfarbe,  
Papier auf Papier, 32,5 x 24,3 cm  
Kurt und Ernst Schwitters Stiftung, Sprengel  
Museum, Hannover

**KUNSTMUSEUM BERN**

MUSÉE DES BEAUX-ARTS DE BERNE  
MUSEUM OF FINE ARTS BERNE

HODLERSTRASSE 8-12 CH-3000 BERN 7

T +41 31 328 09 44 F +41 31 328 09 55

INFO@KUNSTMUSEUMBERN.CH WWW.KUNSTMUSEUMBERN.CH

**MEDIEN-SERVICE**

SERVICE DE PRESSE / PRESS OFFICE

T +41 31 328 09 19/44

PRESS@KUNSTMUSEUMBERN.CH

#### **Raum 4**

##### **Kurt Schwitters**

*Ohne Titel (Steigendes Blau)*, 1923/1925  
Kreide auf Papier, 12,2 x 8,9 cm  
Kurt und Ernst Schwitters Stiftung,  
Sprengel Museum, Hannover

##### **Kurt Schwitters**

*Motiv aus Göhren*, 1923/1925  
Kreide auf Papier, 28,6 x 20,1 cm  
Kurt und Ernst Schwitters Stiftung,  
Sprengel Museum, Hannover

##### **Kurt Schwitters**

*Ohne Titel (Konstruktion mit Dreieck, Quadrat und Kreis)*, 1925  
Collage und Aquarell, Bleistift,  
Transparentpapier auf Papier,  
29,6 x 21,5 cm  
Kurt und Ernst Schwitters Stiftung,  
Sprengel Museum, Hannover

##### **Kurt Schwitters**

*Ohne Titel (Konstruktion mit Kreis)*,  
1923/1925  
Aquarell, Bleistift, Gouache auf Karton,  
22,4 x 19,9 cm  
Kurt und Ernst Schwitters Stiftung,  
Sprengel Museum, Hannover

##### **Kurt Schwitters**

*Ohne Titel (Geometrische Komposition)*,  
1923/1925  
Aquarell, Bleistift auf Papier, 32 x 23,7 cm  
Kurt und Ernst Schwitters Stiftung,  
Sprengel Museum, Hannover

##### **Kurt Schwitters**

*Ohne Titel (Konstruktion in Rot)*,  
1925/1928  
Tempera und Bleistift auf Papier,  
31,3 x 22,6 cm  
Kurt und Ernst Schwitters Stiftung,  
Sprengel Museum, Hannover

##### **Kurt Schwitters**

*Ohne Titel (Skizze Abstrakte Komposition mit zwei Kreisen und zwei Dreiecken)*, um  
1938  
Bleistift auf Papier, 29,6 x 21 cm  
Kurt und Ernst Schwitters Stiftung,  
Sprengel Museum, Hannover

##### **Kurt Schwitters**

*Ohne Titel (Skizze Bewegte Linien)*, um 1938  
Farbstift auf Papier, 29,6 x 21 cm  
Kurt und Ernst Schwitters Stiftung, Sprengel  
Museum, Hannover

##### **Kurt Schwitters**

*Ohne Titel (Skizze Abstrakte Komposition mit drei Spitzen)*, um 1938  
Bleistift, Kreide auf Papier, 29,6 x 21 cm  
Kurt und Ernst Schwitters Stiftung, Sprengel  
Museum, Hannover

##### **Kurt Schwitters**

*Ohne Titel (Dreieck mit 2 Zungenformen)*,  
1931  
Bleistift, Kreide auf Papier, 26 x 21 cm  
Kurt und Ernst Schwitters Stiftung, Sprengel  
Museum, Hannover

##### **Kurt Schwitters**

*Ohne Titel (Eiformen)*, 1931  
Farbstift auf Papier, 27 x 19,5 cm  
Kurt und Ernst Schwitters Stiftung, Sprengel  
Museum, Hannover

##### **Kurt Schwitters**

*Ohne Titel (Abstrakte Komposition mit amorphen Formen)*, 1938  
Grafit auf Papier, 33 x 26 cm  
Kurt und Ernst Schwitters Stiftung, Sprengel  
Museum, Hannover

##### **Kurt Schwitters**

*Ohne Titel (Skizze Abstrakte Komposition 8)*,  
1937/1939  
Bleistift auf Papier, 29,5 x 21 cm  
Kurt und Ernst Schwitters Stiftung, Sprengel  
Museum, Hannover

##### **Kurt Schwitters**

*Ohne Titel (Skizze Abstrakte Komposition 7)*,  
1937/1939  
Bleistift auf Papier, 29,5 x 21 cm  
Kurt und Ernst Schwitters Stiftung, Sprengel  
Museum, Hannover

##### **Kurt Schwitters**

*Ohne Titel (Skizze Abstrakte Komposition 5)*,  
1937/1939  
Bleistift auf Papier, 29,5 x 21 cm  
Kurt und Ernst Schwitters Stiftung, Sprengel  
Museum, Hannover

#### **KUNSTMUSEUM BERN**

MUSÉE DES BEAUX-ARTS DE BERNE  
MUSEUM OF FINE ARTS BERNE

HODLERSTRASSE 8-12 CH-3000 BERN 7

T +41 31 328 09 44 F +41 31 328 09 55

INFO@KUNSTMUSEUMBERN.CH WWW.KUNSTMUSEUMBERN.CH

#### **MEDIEN-SERVICE**

SERVICE DE PRESSE / PRESS OFFICE

T +41 31 328 09 19/44

PRESS@KUNSTMUSEUMBERN.CH

**Kurt Schwitters**

*Ohne Titel (Skizze Abstrakte Komposition 1), 1937 & 1939*  
Bleistift auf Papier, 41 x 31 cm  
Kurt und Ernst Schwitters Stiftung,  
Sprengel Museum, Hannover

**Kurt Schwitters**

*Ohne Titel (Skizze Abstrakte Komposition 2), 1937/1939*  
Bleistift auf Papier, 41 x 31 cm  
Kurt und Ernst Schwitters Stiftung,  
Sprengel Museum, Hannover

**Kurt Schwitters**

*Ohne Titel (Käsekasten), 1936/1939*  
Farbstift auf Papier, 20 x 16,1 cm  
Kurt und Ernst Schwitters Stiftung,  
Sprengel Museum, Hannover

**Kurt Schwitters**

*Ohne Titel (Mit Kinderzeichnung), 1928*  
i-Zeichnung, Collage, Pergamentpapier,  
beschnitten auf Papier, 13,1 x 14,8 cm  
Kurt und Ernst Schwitters Stiftung,  
Sprengel Museum, Hannover

**Kurt Schwitters**

*Ohne Titel (Farbtupfer), 1924/1926*  
Aquarell und Collage, Papier auf Papier,  
32 x 23,7 cm  
Kurt und Ernst Schwitters Stiftung,  
Sprengel Museum, Hannover

**Kurt Schwitters**

*please, 1942*  
Bleistift auf Karton, 33,8 x 25,8 cm  
Kurt und Ernst Schwitters Stiftung,  
Sprengel Museum, Hannover

**Raum 5**

**Kurt Schwitters**

*Ohne Titel (Vase mit Rosen 1), 1939*  
Farbstift auf Papier, 30,7 x 25,7 cm  
Kurt und Ernst Schwitters Stiftung,  
Sprengel Museum, Hannover

**Kurt Schwitters**

*Ohne Titel (Vase mit Blumen vor Fenster), 1944*  
Tinte auf Papier, 22,8 x 18,3 cm  
Kurt und Ernst Schwitters Stiftung,  
Sprengel Museum, Hannover

**KUNSTMUSEUM BERN**

MUSÉE DES BEAUX-ARTS DE BERNE  
MUSEUM OF FINE ARTS BERNE

HODLERSTRASSE 8-12 CH-3000 BERN 7  
T +41 31 328 09 44 F +41 31 328 09 55  
INFO@KUNSTMUSEUMBERN.CH WWW.KUNSTMUSEUMBERN.CH

**Kurt Schwitters**

*Ohne Titel (Blumen im Garten 1), 1944*  
Farbstift auf Papier / Crayon de couleur sur  
papier, 23 x 18,2 cm  
Kurt und Ernst Schwitters Stiftung, Sprengel  
Museum, Hannover

**Kurt Schwitters**

*Ohne Titel (Zwei Rosenstudien), 1944*  
Tinte auf Papier, 24,2 x 20,2 cm  
Kurt und Ernst Schwitters Stiftung, Sprengel  
Museum, Hannover

**Kurt Schwitters**

*Violas, 1940/1944*  
Tinte auf Papier, 11,4/11,9 x 13,9  
Kurt und Ernst Schwitters Stiftung, Sprengel  
Museum, Hannover

**Kurt Schwitters**

*Ohne Titel (Lilie 2), 1947*  
Bleistift auf Papier, 17,3 x 11,2 cm  
Kurt und Ernst Schwitters Stiftung, Sprengel  
Museum, Hannover

**Kurt Schwitters**

*Ohne Titel (Glockenblume vor Landschaft), 1947?*  
Farbstift auf Papier, 19,9 x 13,3 cm  
Kurt und Ernst Schwitters Stiftung, Sprengel  
Museum, Hannover

**Kurt Schwitters**

*Ohne Titel (Porträt eines Internierten?, nach  
rechts schauend), 1941*  
Bleistift auf Papier, 22,4 x 18 cm  
Kurt und Ernst Schwitters Stiftung, Sprengel  
Museum, Hannover

**Kurt Schwitters**

*Ohne Titel (Porträt einer Frau, nach links  
schauend), um 1937*  
Kreide auf Karton, 24,6 x 19,5 cm  
Kurt und Ernst Schwitters Stiftung, Sprengel  
Museum, Hannover

**Kurt Schwitters**

*Ohne Titel (Porträt Liv Golten?), 1938*  
Kohle auf Karton, 24,2 x 18,7 cm  
Kurt und Ernst Schwitters Stiftung, Sprengel  
Museum, Hannover

**Kurt Schwitters**

*Ohne Titel (Porträt eines jüdischen Internierten?)*, 1940  
Bleistift auf Karton, 36 x 27,4 cm  
Kurt und Ernst Schwitters Stiftung,  
Sprengel Museum, Hannover

**Kurt Schwitters**

*Ohne Titel (Porträt Alfred R. Rosenbaum)*,  
1940  
Bleistift auf Karton, 24,4 x 19,6 cm  
Kurt und Ernst Schwitters Stiftung,  
Sprengel Museum, Hannover

**Kurt Schwitters**

*I. myself*, 1946  
Tinte auf Karton, 33,2 x 25 cm  
Kurt und Ernst Schwitters Stiftung,  
Sprengel Museum, Hannover

**Kurt Schwitters**

*Ohne Titel (Bäume 2)*, um 1933  
Kreide auf Papier, 34 x 42,8 cm  
Kurt und Ernst Schwitters Stiftung,  
Sprengel Museum, Hannover

**Kurt Schwitters**

*Heide / Lande*, 1933  
Kreide auf Papier, 33,6 x 42,8 cm  
Kurt und Ernst Schwitters Stiftung,  
Sprengel Museum, Hannover

**Kurt Schwitters**

*HALMSTAD*, 1938  
Kreide auf Karton, 26,3 x 33,3 cm  
Kurt und Ernst Schwitters Stiftung,  
Sprengel Museum, Hannover

**Kurt Schwitters**

*Ohne Titel (Anlegestelle mit Dampfer)*,  
um 1936  
Farbstift auf Papier, 30,7 x 24,6 cm  
Kurt und Ernst Schwitters Stiftung,  
Sprengel Museum, Hannover

**Kurt Schwitters**

*Ohne Titel (Kaminzimmer)*, 1939  
Farbstift auf Papier, 30,7 x 25,7 cm  
Kurt und Ernst Schwitters Stiftung,  
Sprengel Museum, Hannover

**Raum 5 Vitrine****Ernst Schwitters**

*Kurt Schwitters zeichnet den Polfoss in  
Norwegen (1)*, 1933  
Bromsilbergelatine, 11 x 17 cm  
Sprengel Museum Hannover, Kurt Schwitters  
Archiv

**Ernst Schwitters**

*Kurt Schwitters zeichnet den Polfoss in  
Norwegen (2)*, 1933  
Bromsilbergelatine, 8,2 x 11,8 cm  
Kurt und Ernst Schwitters Stiftung,  
Sprengel Museum, Hannover

**Ernst Schwitters**

*Kurt Schwitters am Wehr bei Tarn Hows*,  
1945  
Bromsilbergelatine, 11,2 x 17 cm  
Sprengel Museum Hannover, Kurt Schwitters  
Archiv

**Anonym**

*Kurt Schwitters im Lake District*, 1945/1947  
Bromsilbergelatine, 7 x 11,3 cm  
Kurt und Ernst Schwitters Stiftung, Sprengel  
Museum, Hannover

**Kurt Schwitters**

Manuskript von Kurt Schwitters "*From Dawn  
to Dark*" (6 zusammenhängende Bl.) davon  
Blatt 1: *Low Wood*, 1947  
Bleistift auf Papier, 11,2 x 17,3 cm  
Kurt und Ernst Schwitters Stiftung,  
Sprengel Museum, Hannover

**Kurt Schwitters**

*Ohne Titel (Briefpapier Djupvasshytta Hotell)*,  
um 1938  
Bleistift auf Karton, 27,4 x 21,4 cm  
Kurt und Ernst Schwitters Stiftung, Sprengel  
Museum, Hannover

**Kurt Schwitters**

*A Selection of Printings, Press Office in  
Hutchinson Internment Camp, Douglas 1941:*  
Blatt 10: Kurt Schwitters, *Internierter*, 1941  
Matrizenabzug auf Papier, 29 x 21,5 cm  
Kurt und Ernst Schwitters Stiftung, Sprengel  
Museum, Hannover

**KUNSTMUSEUM BERN**

MUSÉE DES BEAUX-ARTS DE BERNE  
MUSEUM OF FINE ARTS BERNE

HODLERSTRASSE 8-12 CH-3000 BERN 7

T +41 31 328 09 44 F +41 31 328 09 55

INFO@KUNSTMUSEUMBERN.CH WWW.KUNSTMUSEUMBERN.CH

**MEDIEN-SERVICE**

SERVICE DE PRESSE / PRESS OFFICE

T +41 31 328 09 19/44

PRESS@KUNSTMUSEUMBERN.CH

**Raum 6**

**Kurt Schwitters**

*gammelt Hus Olden, fredlyst, vinter i Hjertø, 1941*  
Tinte auf Papier, 36 x 27,4 cm  
Kurt und Ernst Schwitters Stiftung,  
Sprengel Museum, Hannover

**Kurt Schwitters**

*Ohne Titel (Abstrahierte  
Landschaftsskizze), 1940?*  
Bleistift auf Karton, 37,5 x 27,5 cm  
Kurt und Ernst Schwitters Stiftung,  
Sprengel Museum, Hannover

**Kurt Schwitters**

*Lesjaskog [1], 1939*  
Farbstift auf Karton, 14,4 x 19,5 cm  
Kurt und Ernst Schwitters Stiftung,  
Sprengel Museum, Hannover

**Kurt Schwitters**

*Station Marstein, 1939*  
Farbstift auf Karton, 17 x 19,5 cm  
Kurt und Ernst Schwitters Stiftung,  
Sprengel Museum, Hannover

**Kurt Schwitters**

*Ohne Titel (Harstad), 1940*  
Tinte auf Papier, 21,4 x 26,4 cm  
Kurt und Ernst Schwitters Stiftung,  
Sprengel Museum, Hannover

**Kurt Schwitters**

*Ohne Titel (Bauernhof mit Treibhaus), 1939*  
Kohle auf Karton, 34 x 26,6 cm  
Kurt und Ernst Schwitters Stiftung,  
Sprengel Museum, Hannover

**Kurt Schwitters**

*Ohne Titel (Landschaft mit Bäumen rechts),  
um 1938*  
Farbstift, Kohle auf Papier, 33,8 x 26,7 cm  
Kurt und Ernst Schwitters Stiftung,  
Sprengel Museum, Hannover

**Kurt Schwitters**

*Station Romsdalshorn, 1939*  
Farbstift auf Karton, 15,7 x 19,5 cm  
Kurt und Ernst Schwitters Stiftung,  
Sprengel Museum, Hannover

**Kurt Schwitters**

*Ohne Titel (Norwegische Berglandschaft mit  
dunkler Fläche links), 1938*  
Bleistift auf Karton, 20,4 x 24,2 cm  
Kurt und Ernst Schwitters Stiftung, Sprengel  
Museum, Hannover

**Kurt Schwitters**

*Ohne Titel (Blick von Hjertøya auf die  
Romsdalsalpen), 1937/1939*  
Farbstift auf Papier, 24,9 x 31,9 cm  
Kurt und Ernst Schwitters Stiftung, Sprengel  
Museum, Hannover

**Kurt Schwitters**

*Ohne Titel (Skizze Wasserfall in Norwegen),  
um 1938*  
Farbstift auf Karton, 17,7 x 12,8 cm  
Kurt und Ernst Schwitters Stiftung, Sprengel  
Museum, Hannover

**Kurt Schwitters**

*Nerdalen, 1937/1939*  
Kohle auf Papier, 33,4 x 26,3 cm  
Kurt und Ernst Schwitters Stiftung, Sprengel  
Museum, Hannover

**Kurt Schwitters**

*Ohne Titel (Skizze Feld mit drei Bäumen),  
um 1938*  
Farbstift auf Papier, 26 x 33,7 cm  
Kurt und Ernst Schwitters Stiftung, Sprengel  
Museum, Hannover

**Kurt Schwitters**

*DOMBAAS, 1937*  
Farbstift auf Papier, 15,8 x 21,9 cm  
Kurt und Ernst Schwitters Stiftung, Sprengel  
Museum, Hannover

**Kurt Schwitters**

*Ohne Titel (Studie zu: Aandalsnes, Winter),  
1937 ?*  
Farbstift, Kohle auf Karton, 14,1 x 18,2 cm  
Kurt und Ernst Schwitters Stiftung, Sprengel  
Museum, Hannover

**Kurt Schwitters**

*Ohne Titel (Haus am Djupvand und  
geografische Skizze), 1935/36*  
Bleistift auf Papier, 34 x 21,2 cm  
Kurt und Ernst Schwitters Stiftung, Sprengel  
Museum, Hannover

**Kurt Schwitters**

*Ohne Titel (Flusslandschaft in Norwegen)*,  
um 1933  
Kreide auf Karton, 34 x 42,8 cm  
Kurt und Ernst Schwitters Stiftung,  
Sprengel Museum, Hannover

**Kurt Schwitters**

*Ohne Titel (Haus am Fjordufer)*, um 1933  
Kreide auf Papier / Craie sur papier  
29 x 33,8 cm  
Kurt und Ernst Schwitters Stiftung,  
Sprengel Museum, Hannover

**Kurt Schwitters**

*Kirkston Pass*, 1948  
Bleistift auf Papier / Crayon sur papier  
11,2 x 17,3 cm  
Kurt und Ernst Schwitters Stiftung,  
Sprengel Museum, Hannover

**Kurt Schwitters**

*Ohne Titel (Straße mit Strommasten im  
Lake District)*, 1947  
Bleistift auf Papier, 11,2 x 17,3 cm  
Kurt und Ernst Schwitters Stiftung,  
Sprengel Museum, Hannover

**Kurt Schwitters**

*Ohne Titel (Baum mit zwei Personen)*,  
1945/1947  
Farbstift auf Papier, 27,3 x 25,8 cm  
Kurt und Ernst Schwitters Stiftung,  
Sprengel Museum, Hannover

**Kurt Schwitters**

*Ohne Titel (Landschaft mit Bäumen)*, 1945  
Bleistift auf Papier, 20,4 x 28 cm  
Kurt und Ernst Schwitters Stiftung,  
Sprengel Museum, Hannover

**Kurt Schwitters**

*Gill Side View.*, 1942  
Tinte auf Karton, 27,6 x 37,7 cm  
Kurt und Ernst Schwitters Stiftung,  
Sprengel Museum, Hannover

**KUNSTMUSEUM BERN**

MUSÉE DES BEAUX-ARTS DE BERNE  
MUSEUM OF FINE ARTS BERNE

HODLERSTRASSE 8-12 CH-3000 BERN 7  
T +41 31 328 09 44 F +41 31 328 09 55  
INFO@KUNSTMUSEUMBERN.CH WWW.KUNSTMUSEUMBERN.CH

**MEDIEN-SERVICE**

SERVICE DE PRESSE / PRESS OFFICE  
T +41 31 328 09 19/44  
PRESS@KUNSTMUSEUMBERN.CH