

Kunstmuseum Bern

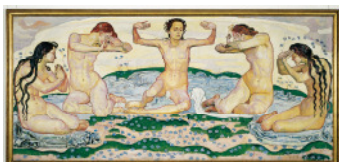
Jahrespressekonferenz 7.1.2008

PRESSEBILDER / IMAGES POUR LA PRESSE / IMAGES FOR THE PRESS

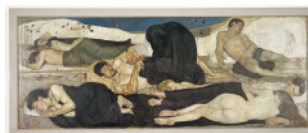
Bestellungen / Ordres / Orders: Christine Weber, christine.weber@kunstmuseumbern.ch, T + 41 (0)31 328 09 53

Ausstellungen 2008

Ferdinand Hodler – Eine symbolistische Vision



Der Tag, 1899
Öl auf Leinwand, 160 x 340 cm
Kunstmuseum Bern



Die Nacht, 1890
Öl auf Leinwand,
116 x 299 cm
Kunstmuseum Bern



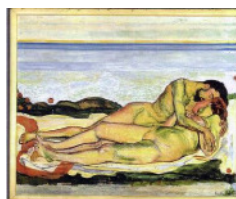
Thunersee mit Stockhornkette,
1904
Öl auf Leinwand, 71 x 105 cm
Sammlung Christoph Blocher



Die Empfindung, 1901-02
Öl auf Leinwand,
193 x 280,5 cm
Privatbesitz



Genfersee von Chexbres aus,
1911
Öl auf Leinwand, 80 x 129 cm
Privatbesitz



Die Liebe, 1907-1908
Öl auf Leinwand, 145 x 175
cm
Privatbesitz

There is Desire Left (Knock, Knock)



Andy Warhol
Eggs, 1982
Synthetische Polymere und
Siebdruckfarbe auf Leinwand
228,6 x 177,8 cm
© 2007 Andy Warhol
Foundation/ProLitteris, Zürich |
Foto: Wolfgang Günzel



John Wesley
Tango, 2003
Acryl auf Leinwand
101,6 x 149,9 cm
© John Wesley, Courtesy
Fredericks & Freiser, New
York | Foto: Wolfgang Günzel

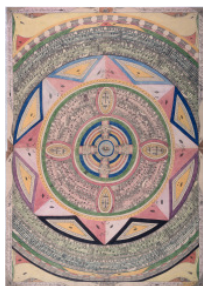
Kunstmuseum Bern

Jahrespressekonferenz 7.1.2008

PRESSEBILDER / IMAGES POUR LA PRESSE / IMAGES FOR THE PRESS

Bestellungen / Ordres / Orders: Christine Weber, christine.weber@kunstmuseumbern.ch, T + 41 (0)31 328 09 53

Adolf Wölfli Universum – Eine Retrospektive



Die Meer und Insel-Ringe, 1914

Aus: Geographische und allgebräusche Hefte
Bleistift und Farbstift auf Zeitungspapier
107 x 72,4 cm,
© Adolf Wölfli-Stiftung,
Kunstmuseum Bern



Campell's Tomato Soup, 1929

Seite 3359 aus dem *Trauer-Marsch*
Bleistift, Collage auf Zeitungspapier
70 x 50 cm
A9404-S.3359-3360
© Adolf Wölfli-Stiftung,
Kunstmuseum Bern

Der Himmel ist blau – Werke aus der Sammlung Morgenthaler, Waldau



Schneeberger Karl Frau wendet Augen ab I - „Süde“Tochter. 1923

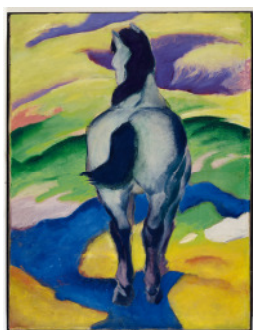
Papier, Bleistift, Farbstift
17,5 x 25,4 cm
Sammlung Morgenthaler,
Psychiatrie-Museum Bern, 3563



Jakob Stalder Knäuel mit 14 Nadeln aus Knochen Um 1920

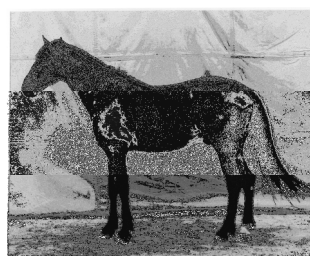
Knochen, Baumwollgarn,
geschnitzt, geschliffen
ø: 8 cm
Sammlung Morgenthaler,
Psychiatrie-Museum Bern, 59

Intermezzo – Die Sammlung neu aufgemischt



Franz Marc Blaues Pferd II, 1911

Oel auf Leinwand
113 x 86 cm
Kunstmuseum Bern, Stiftung
Othmar Huber



Balthasar Burkhard (24.12.1944)

Pferd, o.J.
SchwarzweissPhotographie
105 x 133 cm
Kunstmuseum Bern,
Schenkung des Künstlers

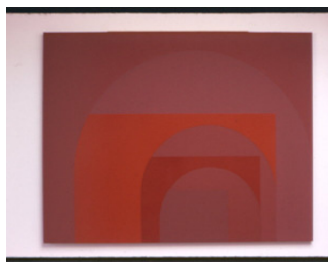
Kunstmuseum Bern

Jahrespressekonferenz 7.1.2008

PRESSEBILDER / IMAGES POUR LA PRESSE / IMAGES FOR THE PRESS

Bestellungen / Ordres / Orders: Christine Weber, christine.weber@kunstmuseumbern.ch, T + 41 (0)31 328 09 53

Suzan Frecon

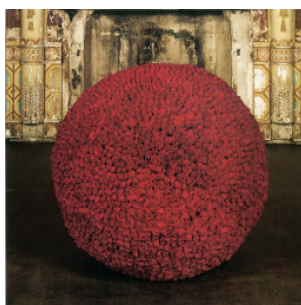


red clay, 1998
ca. 185.42 x 238.76 cm
Öl auf Leinwand
Sammlung der Künstlerin



mineral composition 2004
ca. 274.32 x 221.93 cm
Öl auf Leinwand
Sammlung der Künstlerin

James Lee Byars



Der Rosentisch des Vollkommenen, 1989
3333 Rote Rosen,
Styropor, Ø 100cm
IVAM, Instituto Valenciano de Arte
Moderno, Valencia
© Estate of James Lee Byars;
Courtesy Galerie Michael Werner,
Köln und New York



The pedestal for perfect, 1978
Sandstein, blattvergoldet
H 164 cm, D 34,8 cm
Kunstmuseum Bern,
Hermann und Margrit Rupf-
Stiftung, aus der Sammlung
Toni Gerber, Bern
© Estate of James Lee
Byars; Courtesy Galerie
Michael Werner, Köln und
New York

Rudolf Mumprecht



**Rudolf Mumprecht
j'écoute 1999**
Kat. Nr. 714
Acryl, Collage auf Leinwand
© Prolitteris, Zürich

Partner und Hauptsponsor:

Mäzenat:

Kunstmuseum Bern

Jahrespressekonferenz 7.1.2008

PRESSEBILDER / IMAGES POUR LA PRESSE / IMAGES FOR THE PRESS

Bestellungen / Ordres / Orders: Christine Weber, christine.weber@kunstmuseumbern.ch, T + 41 (0)31 328 09 53

Diverses



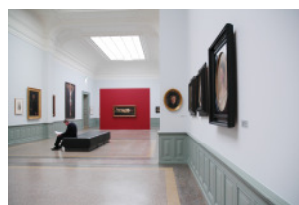
Kathleen Bühler
Kuratorin Abteilung Gegenwart
© Photo: Nadja Simmen



Prof. Dr. Christoph Schäublin
Dr. des. Kathleen Bühler
Dr. Matthias Frehner vl.



Sondierbohrungen,
Erweiterungsbau Gegenwart



Saalaufnahme, Ausstellung
Karl Stauffer 2007