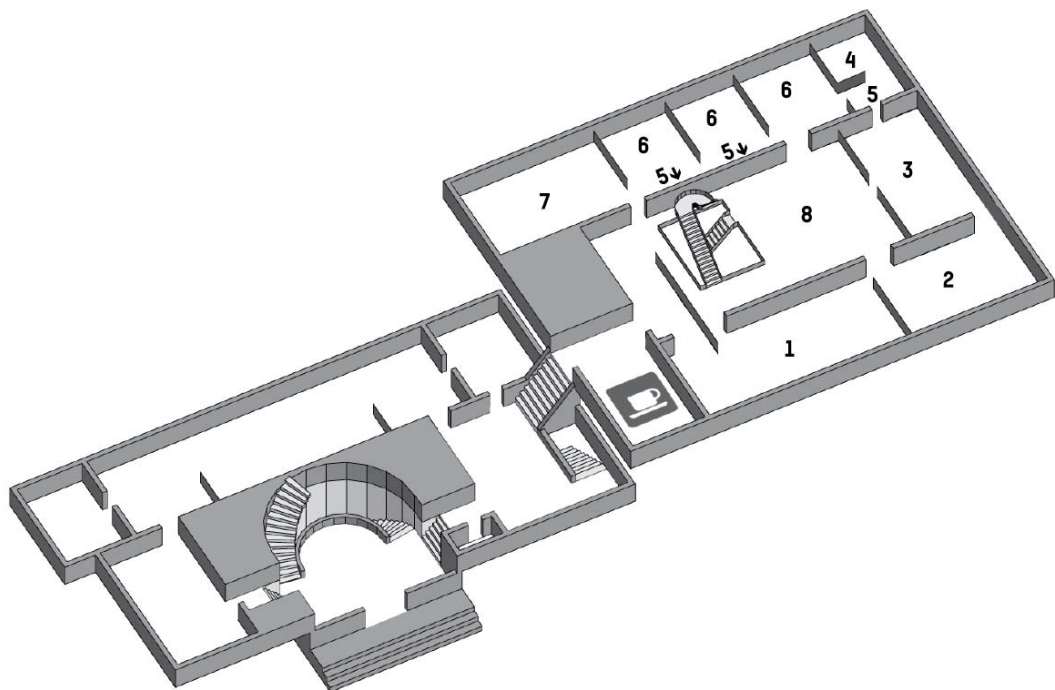


Werkliste

Liste des œuvres exposées

List of exhibited works



1 Pariser Malerei / Peinture parisienne / Parisian Painting

2 Realismus / Réalisme / Realism

3 Symbolismus / Symbolisme / Symbolism

4 Winzerfeste in Vevey / Fêtes des Vignerons de Vevey / Vintage Festivals in Vevey

5 Têtes valaisannes / Têtes valaisannes / Têtes valaisannes

6 Genreszenen / Scènes de genre / Genre Scenes

7 Landschaften / Paysages / Landscapes

8 Gesamtüberblick / Vue d'ensemble / Overview

KUNSTMUSEUM BERN
MUSÉE DES BEAUX-ARTS DE BERNE
MUSEUM OF FINE ARTS BERNE

HODLERSTRASSE 8-12 CH-3000 BERN 7
T +41 31 328 09 44 F +41 31 328 09 55
INFO@KUNSTMUSEUMBERN.CH WWW.KUNSTMUSEUMBERN.CH

MEDIEN-SERVICE
SERVICE DE PRESSE / PRESS OFFICE
T +41 31 328 09 19/44
PRESS@KUNSTMUSEUMBERN.CH

**1 Pariser Malerei / Peinture
parisienne / Parisian Painting**

Kat. Nr. 1

Ernest Biéler (1863–1948)

*Blick von Frenières-sur-Bex auf die Pointe
de Bellevue / Vue de Frenières-sur-Bex sur
la Pointe de Bellevue*, 1880

Öl auf Papier, auf Karton aufgezogen /
Huile sur papier marouflé sur carton,
26 x 35,5 cm

Privatbesitz / Collection particulière

Kat. Nr. 8

Ernest Biéler (1863–1948)

Der Flirt / Le Flirt, 1890

Aquarell auf Papier / Aquarelle sur papier,
20 x 19 cm

Privatbesitz / Collection particulière

Kat. Nr. 13

Ernest Biéler (1863–1948)

Lieder von Savièse / Chansons de Savièse,
1896

Öl auf Leinwand / Huile sur toile,
87 x 143 cm

Walliser Kantonalbank, Sitten / Banque
cantonale du Valais, Sion

Kat. Nr. 5

Ernest Biéler (1863–1948)

*Porträt der Fräulein Yvonne et Noëlle
Guiguer de Prangins / Portrait des
demoiselles Yvonne et Noëlle Guiguer de
Prangins*, 1886

Öl auf Leinwand / Huile sur toile,
165 x 231 cm

Privatbesitz / Collection particulière

Kat. Nr. 12

Ernest Biéler (1863–1948)

Die Reede von Genf / La Rade de Genève,
(1895)

Öl auf Leinwand / Huile sur toile,
97 x 129 cm

Privatbesitz / Collection particulière

Kat. Nr. 34

Ernest Biéler (1863–1948)

*Porträt der Hélène de Mandrot-Revilliod
(1867-1948) / Portrait d'Hélène de
Mandrot-Revilliod* (1867-1948), 1904

Öl auf Leinwand / Huile sur toile,
210 x 96 cm

Société des Amis du Château de la Sarraz,
Musée Romand, La Sarraz

Kat. Nr. 3

Ernest Biéler (1863–1948)

*Pferderennen in La Croix de Berny /
Courses à la Croix de Berny*, 1885

Gouache auf Papier / Gouache sur papier
40 x 55 cm

Privatbesitz / Collection particulière

Kat. Nr. 9

Ernest Biéler (1863-1948)

Kapuzinerblumen / Capucines, 1891

Öl auf Leinwand / Huile sur toile,
112 x 165 cm

Kunstmuseum Luzern, Ankauf / Acquisition,
1892

Kat. Nr. 2

Ernest Biéler (1863–1948)

Das Pferdebad / Le Bain des chevaux, 1884

Aquarell und Gouache über Bleistift auf
Papier / Aquarelle, gouache et crayon sur
papier, 31,5 x 47 cm

Privatbesitz / Collection particulière

Kat. Nr. 117

Ernest Biéler (1863–1948)

*Illustration für Tales of a Swiss
grandmother von Frances Carpenter /
Illustration pour Tales of a Swiss
grandmother de Frances Carpenter*, (1939)

Tinte und lavierte Tinte auf Papier / Encre
et lavis d'encre sur papier, 23 x 34 cm

Privatbesitz / Collection particulière

KUNSTMUSEUM BERN

MUSÉE DES BEAUX-ARTS DE BERNE

MUSEUM OF FINE ARTS BERNE

HODLERSTRASSE 8 – 12 CH-3000 BERN 7

T +41 31 328 09 44 F +41 31 328 09 55

INFO@KUNSTMUSEUMBERN.CH WWW.KUNSTMUSEUMBERN.CH

MEDIEN-SERVICE

SERVICE DE PRESSE / PRESS OFFICE

T +41 31 328 09 19/44

PRESS@KUNSTMUSEUMBERN.CH

Kat. Nr. 6

Ernest Biéler (1863–1948)

Vor der Kirche von Saint-Germain in Savièse / Devant l'église de Saint-Germain à Savièse, 1886

Öl auf Leinwand / Huile sur toile,
204 x 302 cm

Musée cantonal des Beaux-Arts Lausanne,
Ankauf / Acquisition, 1886

Kat. Nr. 11

Ernest Biéler (1863–1948)

Porträt der Fräulein Suzanne et Magali Pavly / Portrait des demoiselles Suzanne et Magali Pavly, 1892

Öl auf Leinwand / Huile sur toile,
151 x 110 cm

Stiftung für Kunst, Kultur und Geschichte,
Winterthur

Kat. Nr. 4

Ernest Biéler (1863–1948)

Porträt von Nathalie Biéler, Schwester des Künstlers / Portrait de Nathalie Biéler, sœur de l'artiste, 1885

Pastell auf Papier, auf Leinwand aufgezogen
/ Pastel sur papier marouflé sur toile,
65 x 81 cm

Musée cantonal des Beaux-Arts Lausanne,
Ankauf dank des Fonds Biéler / Acquisition
grâce au Fonds Biéler, 1983

Kat. Nr. 7

Ernest Biéler (1863–1948)

Illustration zu Uranie von Camille Flammarion / Illustration pour Uranie de Camille Flammarion, (1889)

Tusche mit Pinsel laviert und mit Gouache
gehört / Lavis, encre de chine et rehauts
de gouache, 17,5 x 23 cm

Privatbesitz / Collection particulière

2 Realismus / Réalisme / Realism

Kat. Nr. 33

Ernest Biéler (1863–1948)

Saviéserrinnen am Sonntag / Saviésannes le dimanche, 1904

Öl auf Leinwand / Huile sur toile,
117 x 157 cm

Stiftung für Kunst, Kultur und Geschichte,
Winterthur

Kat. Nr. 18

Ernest Biéler (1863–1948)

Geschnitzter Stuhl / Chaise sculptée, 1899
Nussbaumholz / Noyer, 92 x 48 x 41 cm
Gemeinde Savièse / Commune de Savièse

Kat. Nr. 27

Ernest Biéler (1863–1948)

Die Dzovenna / La Dzovenna, um / vers 1901

Holzchnitt / Gravure sur bois
25,5 x 15,5 cm

Privatbesitz / Collection particulière

Kat. Nr. 28

Ernest Biéler (1863–1948)

Die Lasten / Les Charges, um / vers 1901

Holzchnitt / Gravure sur bois,
11 x 20,9 cm

Privatbesitz / Collection particulière

Kat. Nr. 16

Ernest Biéler (1863–1948)

Truhe geschnitzt und bemalt / Coffre sculpté et peint, 1898

Fichten- und Lärchenholz, Schmiedeeisen,
Ölfarbe / Bois d'épicéa et de mélèze, fer
forgé, peinture à l'huile,

65,5 x 135 x 45,5 cm

Musée d'art du Valais, Sion

Kat. Nr. 17

Ernest Biéler (1863–1948)

Geschnitzter Stuhl / Chaise sculptée, (1899)

Nussbaumholz / Noyer, 92 x 48 x 41 cm
Gemeinde Savièse / Commune de Savièse

Kat. Nr. 30

Ernest Biéler (1863–1948)

Das Raclette / La Râclette, 1903

Öl auf Leinwand / Huile sur toile,

128 x 185,5 cm

Privatbesitz / Collection particulière

Kat. Nr. 32

Ernest Biéler (1863–1948)

Mädchen aus Savièse / Filles de Savièse,

um / vers 1904

Öl auf Leinwand, auf Pavatex aufgezogen /

Huile sur toile marouflée sur pavatex

115,5 x 47,5 cm

Privatbesitz / Collection particulière

Kat. Nr. 26

Ernest Biéler (1863–1948)

Die Alten beim Begräbnis / Les Vieux à

l'enterrement, 1901

Öl auf Leinwand / Huile sur toile,

125 x 165 cm

Privatbesitz / Collection particulière

Kat. Nr. 21

Ernest Biéler (1863–1948)

Sonnenuntergang / Coucher de soleil, um /

vers 1900

Öl auf Leinwand / Huile sur toile, 43,5 x

104 cm

Privatbesitz / Collection particulière

Kat. Nr. 20

Ernest Biéler (1863–1948)

Sonnenuntergang über dem Eringertal /

Coucher du soleil sur la vallée d'Hérens, um

/ vers 1900

Öl auf Leinwand / Huile sur toile,

47,5 x 110,5 cm

Privatbesitz / Collection particulière

Kat. Nr. 31

Ernest Biéler (1863–1948)

Sich unterhaltende Savieserinnen /

Saviésannes conversant, um / vers 1903

Öl auf Leinwand / Huile sur toile,

133 x 175 cm

Gemeinde Savièse / Commune de Savièse

Kat. Nr. 29

Ernest Biéler (1863–1948)

Verteilung des Brotes und des Weines an

Ostern / Distribution de pain et de vin à

Pâques, um / vers 1901

Mischtechnik auf Papier / Technique mixte

sur papier, 55,5 x 103,5 cm

Privatbesitz / Collection particulière

Kat. Nr. 24

Ernest Biéler (1863–1948)

Geschnittener Stuhl / Chaise sculptée, 1901

Nussbaumholz / Noyer, 93 x 62 47 cm

Gemeinde Savièse / Commune de Savièse

3 Symbolismus / Symbolisme /

Symbolism

Kat. Nr. 42

Ernest Biéler (1863–1948)

Porträt von Marguerite Burnat-Provins

(1872-1952) / Portrait de Marguerite

Burnat-Provins (1872-1952), um / vers

1905

Aquarell auf Papier / Aquarelle sur papier,

20 x 16,5 cm

Privatbesitz / Collection particulière

Kat. Nr. 56

Ernest Biéler (1863–1948)

Junge Frau mit Nelke / Jeune Femme à

l'œillet, um / vers 1908

Tempera auf Papier, auf Holz aufgezogen /

Tempera sur papier marouflé sur panneau,

26,7 x 26,8 cm

Musée d'art du Valais, Sion, Schenkung der

Michel Lehner- Stiftung / Donation de la

Fondation Michel Lehner

Kat. Nr. 23

Ernest Biéler (1863–1948)

Porträt von Marguerite Burnat-Provins

(1872-1952) / Portrait de Marguerite

Burnat-Provins (1872-1952),

um / vers 1900

Öl auf Leinwand / Huile sur toile,

88 x 63 cm

Stiftung für Kunst, Kultur und Geschichte,

Winterthur

KUNSTMUSEUM BERN

MUSÉE DES BEAUX-ARTS DE BERNE

MUSEUM OF FINE ARTS BERNE

HODLERSTRASSE 8 - 12 CH-3000 BERN 7

T +41 31 328 09 44 F +41 31 328 09 55

INFO@KUNSTMUSEUMBERN.CH WWW.KUNSTMUSEUMBERN.CH

MEDIEN-SERVICE

SERVICE DE PRESSE / PRESS OFFICE

T +41 31 328 09 19/44

PRESS@KUNSTMUSEUMBERN.CH

Kat. Nr. 67

Ernest Biéler (1863–1948)

Die Geheimnisvolle / L'Énigmatique,

um / vers 1910

Aquarell auf Papier / Aquarelle sur papier

26 x 21 cm

Privatbesitz / Collection particulière

Kat. Nr. 60

Ernest Biéler (1863–1948)

Dekorativer Kopf / Tête décorative,

um / vers 1909

Aquarell, Gouache und Bleistift auf Papier,
auf Karton aufgezogen / Aquarelle, gouache
et crayon marouflé sur carton,

26,5 x 26,2 cm

Musée d'art du Valais, Sion

Kat. Nr. 19

Ernest Biéler (1863–1948)

Les Feuilles mortes, 1899

Öl auf Leinwand, 149.7 x 481.5 cm

Kunstmuseum Bern

Kat. Nr. 49

Ernest Biéler (1863–1948)

*Tanz der Kanephoren und der toten Blätter
/ Danse des canéphores et des feuilles
mortes, 1906*

Aquarell auf Papier / Aquarelle sur papier,

55 x 176 cm

Privatbesitz / Collection particulière

Kat. Nr. 62

Ernest Biéler (1863–1948)

Studie zu Das geheimnisvolle Wasser /

Esquisse pour L'Eau mystérieuse,

um / vers 1909

Aquarell, Gouache und Bleistift auf Papier /

Aquarelle, gouache et crayon sur papier,

27,4 x 65,1 cm

Musée d'art du Valais, Sion, Schenkung der

Michel Lehner-Stiftung / Donation de la

Fondation Michel Lehner

Kat. Nr. 63

Ernest Biéler (1863–1948)

Studie zu Das geheimnisvolle Wasser /

Esquisse pour L'Eau mystérieuse,

um / vers 1909

Aquarell und Gouache über Bleistift auf

Papier / Aquarelle, gouache et crayon sur
papier, 28,5 x 65 cm

Privatbesitz / Collection particulière

Kat. Nr. 22

Ernest Biéler (1863–1948)

Les Sources, 1900

Öl auf Leinwand, 172 x 486 cm

Kunstmuseum Bern

**4 Winzerfeste in Vevey / Fêtes des
Vignerons de Vevey / Vintage Festivals
in Vevey**

Kat. Nr. 102

Ernest Biéler (1863–1948)

Kostümentwurf für die Göttin Pales des

Winzerfestes von Vevey von 1927 / Projet

*de costume pour la déesse Palès de la Fête
des Vignerons de 1927, (1926)*

Gouache über Bleistift auf Papier / Gouache

et crayon sur papier, 36 x 51 cm

Confrérie des Vignerons, Vevey

Kat. Nr. 105

Ernest Biéler (1863–1948)

Offizielles Album des Winzerfestes / Album

officiel de la Fête des Vignerons, 1927

Gedruckt von / Imprimé par: Société de

l'imprimerie et lithographie Klausfelder,

Vevey. Herausgegeben von / édité par:

Société de l'imprimerie et lithographie

Klausfelder, Vevey und / et Librairie Payot,

Lausanne, 13 x 695 cm, gefaltet / plié

13,5 x 21 cm

Privatbesitz / Collection particulière

Kat. Nr. 103

Ernest Biéler (1863–1948)

Kostümentwürfe für das Berner Paar der Hochzeitsgruppe des Winzerfestes von Vevey von 1927 / Projet de costumes pour le couple bernois de la troupe de la Noce de la Fête des Vignerons de Vevey de 1927, (1926)

Gouache über Bleistift auf Papier / Gouache et crayon sur papier, 36 x 51 cm
Confrérie des Vignerons, Vevey

Kat. Nr. 40

Ernest Biéler (1863–1948)

Offizielles Album des Winzerfestes / Album officiel de la Fête des Vignerons, 1905
Gedruckt und herausgegeben von Säuberlin & Pfeiffer in Vevey / Imprimé et édité par Säuberlin & Pfeiffer à Vevey, 25,5 x 33 cm
Privatbesitz / Collection particulière

Kat. Nr. 36

Ernest Biéler (1863–1948)

Studie zu Die Berater / Étude pour Les Conseillers, 1905
Aquarell über Bleistift auf Papier / Aquarelle et crayon sur papier, 37 x 42,5 cm
Collection Fondation Pierre Gianadda, Martigny

Kat. Nr. 104

Ernest Biéler (1863–1948)

Kostümentwürfe für die Träger der Weintraube aus Kana des Winzerfestes von Vevey von 1927 / Projet de costumes pour les porteurs de la grappe de Canaan de la Fête des Vignerons de 1927, 1926
Gouache über Bleistift auf Papier / Gouache et crayon sur papier, 36 x 51 cm
Confrérie des Vignerons, Vevey

Kat. Nr. 38

Ernest Biéler (1863–1948)

Die Weinlese / Les Vendanges, 1905
Aquarell und Tinte auf Papier / Aquarelle et encre sur papier, 32,5 x 50,5 cm
Privatbesitz / Collection particulière

Kat. Nr. 37

Ernest Biéler (1863–1948)

Die Heuernte / Les Foins, 1905
Aquarell und Tinte auf Papier / Aquarelle et encre sur papier, 32,5 x 50,5 cm
Privatbesitz / Collection particulière

5 Têtes valaisannes

Kat. Nr. 45

Ernest Biéler (1863–1948)

Der Grobschmied / Le Forgeron, 1906
Aquarell und Gouache auf Papier / Aquarelle et gouache sur papier, 47,5 x 32,5 cm
Kunstmuseum Basel, Kupferstichkabinett

Kat. Nr. 46

Ernest Biéler (1863–1948)

Mädchen zur Messe schreitend / Filles allant à la messe, 1906
Aquarell auf Papier / Aquarelle sur papier, 31,9 x 51,1cm
Kunstmuseum Basel, Kupferstichkabinett

Kat. Nr. 85

Ernest Biéler (1863–1948)

Kleine Saviéserin mit Hut / Petite Saviésanne au chapeau, 1918
Tempera auf Leinwand / Tempera sur toile, 30 x 30 cm
Privatbesitz / Collection particulière

Kat. Nr. 47

Ernest Biéler (1863–1948)

Alter von Savièse / Vieux de Savièse, 1906
Aquarell auf Papier / Aquarelle sur papier, 54,9 x 31,8 cm
Musée cantonal des Beaux-Arts Lausanne, Ankauf / Acquisition, 1906

KUNSTMUSEUM BERN

MUSÉE DES BEAUX-ARTS DE BERNE

MUSEUM OF FINE ARTS BERNE

HODLERSTRASSE 8 – 12 CH-3000 BERN 7

T +41 31 328 09 44 F +41 31 328 09 55

INFO@KUNSTMUSEUMBERN.CH WWW.KUNSTMUSEUMBERN.CH

MEDIEN-SERVICE

SERVICE DE PRESSE / PRESS OFFICE

T +41 31 328 09 19/44

PRESS@KUNSTMUSEUMBERN.CH

Kat. Nr. 84

Ernest Biéler (1863–1948)

Portrait des Mannes mit Pelzmütze / Portrait de l'homme au bonnet de fourrure, 1918
Aquarell, Gouache und Bleistift auf Papier, auf Karton aufgezogen / Aquarelle, gouache et crayon sur papier marouflé sur carton, 33 x 28 cm

Musée Jenisch Vevey, Musée Jenisch Vevey. Schenkung zum Gedenken an André de Palézieux / Donation en souvenir d'André de Palézieux

Kat. Nr. 81

Ernest Biéler (1863–1948)

Savieser mit Weinglas / Saviésan au verre de vin, 1917

Aquarell und Gouache über Bleistift auf Papier / Aquarelle, gouache et crayon sur papier, 31,5 x 28,5 cm

Privatbesitz / Collection particulière

Kat. Nr. 68

Ernest Biéler (1863–1948)

Mädchen aus Evolène / Fille d'Evolène, 1911

Aquarell und Gouache auf Papier / Aquarelle et gouache sur papier, 55 x 46 cm

Privatbesitz / Collection particulière

Kat. Nr. 54

Ernest Biéler (1863–1948)

Ein schöner Sonntag in Savièse / Un beau Dimanche à Savièse, um / vers 1907

Aquarell und Bleistift auf Papier, auf Karton aufgezogen / Aquarelle et crayon sur papier marouflé sur carton, 42 x 70 cm

Musée Jenisch Vevey, Schenkung der fondation Henri Burnat / Donation de la Fondation Henri Burnat

Kat. Nr. 55

Ernest Biéler (1863–1948)

Portrait des Herrn Chaskin / Portrait de Monsieur Chaskin, 1908

Aquarell auf Papier, auf Karton aufgezogen / Aquarelle sur papier marouflé sur carton, 48 x 34 cm

Privatbesitz / Collection particulière

Kat. Nr. 44

Ernest Biéler (1863–1948)

Portrait von Samuel Biéler (1927-1911), Vater des Künstlers / Portrait de Samuel Biéler (1927-1911), père de l'artiste, (1906)

Aquarell auf Papier / Aquarelle sur papier, 27 x 28 cm

Stiftung für Kunst, Kultur und Geschichte, Winterthur

Kat. Nr. 43

Ernest Biéler (1863–1948)

Portrait von Nathalie Biéler (1934-1918), Mutter des Künstlers / Portrait de Nathalie Biéler (1934-1918), mère de l'artiste, 1906

Aquarell auf Papier / Aquarelle sur papier, 27,5 x 28 cm

Stiftung für Kunst, Kultur und Geschichte, Winterthur

Kat. Nr. 80

Ernest Biéler (1863–1948)

Kopf einer Savieserin (Hélène) / Tête de Saviésanne (Hélène), 1915

Tempera auf Holz / Tempera sur panneau, 26 x 26 cm

Privatbesitz / Collection particulière

Kat. Nr. 79

Ernest Biéler (1863–1948)

Junge Frau aus Antrona / Jeune Femme d'Antrona, 1913

Aquarell über Bleistift auf Papier / Aquarelle et crayon sur papier, 47,5 x 31 cm

Privatbesitz / Collection particulière

Kat. Nr. 99

Ernest Biéler (1863–1948)

*Mädchen aus Les Haudères (Catherine) /
Jeune Fille des Haudères (Catherine), 1924*

Tempera auf Holz / Tempera sur panneau,
35,5 x 23,5 cm

Privatbesitz / Collection particulière

Kat. Nr. 121

Ernest Biéler (1863–1948)

*Mädchen aus Les Haudères / Fille des
Haudères, 1942*

Tempera auf Holz / Tempera sur panneau,
39 x 33 cm

Privatbesitz / Collection particulière

Kat. Nr. 66

Ernest Biéler (1863–1948)

*Der fröhliche Bettler / Le joyeux Mendiant,
1910*

Tempera auf Papier, auf Holz aufgezogen /
Tempera sur papier marouflé sur panneau,
26,6 x 24 cm

Privatbesitz / Collection particulière

Kat. Nr. 107

Ernest Biéler (1863–1948)

*Porträt von Renée Borel (1910-1972) /
Portrait de Renée Borel (1910-1972), 1929*

Tempera auf Holz / Tempera sur panneau,
116 x 68 cm

Privatbesitz / Collection particulière

Kat. Nr. 94

Ernest Biéler (1863–1948)

*Knabe mit roter Mütze (Jean Follonier, aus
Les Haudères) / Garçon au bonnet rouge
(Jean Follonier, des Haudères), 1923*

Tempera auf Holz / Tempera sur panneau,
23,2 x 22,3 cm

Château Mercier, Sierre, Eigentum /
Propriété du Musée d'art du Valais, Sion

Kat. Nr. 48

Ernest Biéler (1863–1948)

*Porträt von Adolphe Burnat (1872-1946) /
Portrait d'Adolphe Burnat (1872-1946),
1906*

Aquarell über Bleistift auf Papier, auf
Karton aufgezogen / Aquarelle et crayon
sur papier marouflé sur carton,
30 x 25,5 cm

Privatbesitz / Collection particulière

Kat. Nr. 126

Ernest Biéler (1863–1948)

Sophie / Sophie, 1945

Tempera auf Karton / Tempera sur carton,
42 x 34 cm

Privatbesitz / Collection particulière

Kat. Nr. 59

Ernest Biéler (1863–1948)

*Walliserin mit Spitzenhaube / Valaisanne
avec coiffe de dentelles, 1909*

Aquarell und Gouache auf Papier /
Aquarelle et gouache sur papier,
25 x 25 cm

Privatbesitz / Collection particulière

Kat. Nr. 72

Ernest Biéler (1863–1948)

*Der Bengel mit Schafen / Le Gosse aux
moutons, 1911*

Tempera auf Leinwand, auf Holz
aufgezogen / Tempera sur toile marouflée
sur panneau, 30 x 27 cm

Privatbesitz / Collection particulière

Kat. Nr. 73

Ernest Biéler (1863–1948)

Sonntagmorgen / Dimanche matin, 1911

Aquarell auf Papier, auf Karton aufgezogen
/ Aquarelle sur papier marouflé sur carton,
39,5 x 31,5 cm

Privatbesitz / Collection particulière

KUNSTMUSEUM BERN

MUSÉE DES BEAUX-ARTS DE BERNE

MUSEUM OF FINE ARTS BERNE

HODLERSTRASSE 8 – 12 CH-3000 BERN 7

T +41 31 328 09 44 F +41 31 328 09 55

INFO@KUNSTMUSEUMBERN.CH WWW.KUNSTMUSEUMBERN.CH

MEDIEN-SERVICE

SERVICE DE PRESSE / PRESS OFFICE

T +41 31 328 09 19/44

PRESS@KUNSTMUSEUMBERN.CH

**6 Genreszenen / Scènes de genre /
Genre Scenes**

Kat. Nr. 91

Ernest Biéler (1863–1948)

*Savièser mit Trinkfässchen / Saviésan au
barillet*, 1922

Aquarell auf Papier, auf Karton aufgezogen
/ Aquarelle sur papier marouflé sur carton,
66 x 48 cm

Privatbesitz / Collection particulière

Kat. Nr. 83

Ernest Biéler (1863–1948)

*Hirtin und Schafe in einer Savièser
Winterlandschaft / Bergère et moutons
dans un paysage hivernal saviésan*, um /
vers 1917

Aquarell und Gouache auf Papier /
Aquarelle et gouache sur papier,
50 x 70 cm

Privatbesitz / Collection particulière

Kat. Nr. 70

Ernest Biéler (1863–1948)

*Mann seine Sense dengelnd / Homme
battant sa faux*, 1911

Aquarell auf Papier / Aquarelle sur papier,
33,5 x 51 cm

Privatbesitz / Collection particulière

Kat. Nr. 89

Ernest Biéler (1863–1948)

*Ausgang aus dem Speicher / Sortie du
raccard*, 1921

Aquarell und Gouache auf Papier /
Aquarelle et gouache sur papier,
53 x 37 cm

Privatbesitz / Collection particulière

Kat. Nr. 93

Ernest Biéler (1863–1948)

Der Junggeselle / Le Vieux garçon, 1923

Aquarell auf Papier / Aquarelle sur papier,
46 x 51 cm

Privatbesitz / Collection particulière

Kat. Nr. 100

Ernest Biéler (1863–1948)

*Reflexion oder Yvonne / Réflexion ou
Yvonne*, 1925

Tempera auf Holz / Tempera sur panneau,
58 x 40 cm

Privatbesitz / Collection particulière

Kat. Nr. 86

Ernest Biéler (1863–1948)

Verhandlung / Pourparlers, 1918

Aquarell über Bleistift auf Papier, auf
Karton aufgezogen / Aquarelle et crayon
sur papier marouflé sur carton, 38 x 54 cm

Privatbesitz / Collection particulière

Kat. Nr. 71

Ernest Biéler (1863–1948)

*Zwei Mädchen aus Savièse / Deux Filles de
Savièse*, 1911

Aquarell über Bleistift auf Papier, auf
Karton aufgezogen / Aquarelle et crayon
sur papier marouflé sur carton,
32,5 x 45,5 cm

Privatbesitz / Collection particulière

Kat. Nr. 116

Ernest Biéler (1863–1948)

Die Strickstunde / La Leçon de tricot, 1939

Tempera auf Karton / Tempera sur carton,
72,5 x 52,5 cm

Privatbesitz / Collection particulière

Kat. Nr. 58

Ernest Biéler (1863–1948)

*Das kleine rote Pferd / Le petit Cheval
rouge*, 1909

Tempera auf Papier, auf Leinwand
aufgezogen / Tempera sur papier marouflé
sur toile, 92 x 68,2 cm

Château Mercier, Sierre, Eigentum /
Propriété du Musée d'art du Valais, Sion

Kat. Nr. 115

Ernest Biéler (1863–1948)

Nach der Messe / Après la Messe,
um / vers 1937

Tempera auf Holz / Tempera sur panneau
86,5 x 122 cm
Gemeinde Savièse / Commune de Savièse

Kat. Nr. 122

Ernest Biéler (1863–1948)

*Spinnerin und Hasplerin in einem Savieser
Interieur / Fileuse et dévideuse dans un
intérieur saviésan,* 1942

Tempera auf Karton / Tempera sur carton,
64 x 89 cm
Privatbesitz / Collection particulière

Kat. Nr. 114

Ernest Biéler (1863–1948)

*Angèle an ihrem Spiegel / Angèle à son
miroir,* 1937

Tempera auf Karton / Tempera sur carton,
65,5 x 39,5 cm
Privatbesitz / Collection particulière

Kat. Nr. 97

Ernest Biéler (1863–1948)

Die Braut / La Mariée, 1924

Tempera auf Karton / Tempera sur carton,
108 x 89,5 cm
Privatbesitz / Collection particulière

Kat. Nr. 61

Ernest Biéler (1863–1948)

Blättersammlerin / Ramasseuse de feuilles,
um / vers 1909

Aquarell, Gouache und Bleistift auf Papier,
auf Karton aufgezo-gen / Aquarelle, gouache
et crayon sur papier marouflé sur carton,
47 x 57,9 cm
Château Mercier, Sierre, Eigentum /
Propriété du Musée d'art du Valais, Sion

Kat. Nr. 82

Ernest Biéler (1863–1948)

*Morgen von schönem Savièser Fest / Matin
de «belle fête» saviésanne,* 1917

Aquarell, Gouache und Bleistift auf Papier,
auf Karton aufgezo-gen / Aquarelle, gouache
et crayon sur papier marouflé sur carton,
48,9 x 38,7 cm

Château Mercier, Sierre, Eigentum /
Propriété du Musée d'art du Valais, Sion

Kat. Nr. 96

Ernest Biéler (1863–1948)

*Zwei junge Savieserinnen beim Weben /
Deux jeunes Saviésannes tissant,* 1923

Tempera auf Leinwand / Tempera sur toile,
110 x 80 cm
Privatbesitz / Collection particulière

Kat. Nr. 98

Ernest Biéler (1863–1948)

Die Dorfdame / La Dame du village, 1924

Tempera auf Karton / Tempera sur carton,
162,5 x 70 cm

Musée d'art du Valais, Sion, Depositum der
Gottfried Keller-Stiftung / Dépôt de la
Fondation Gottfried Keller

Kat. Nr. 52

Ernest Biéler (1863–1948)

Mutter und Kind / Mère et enfant, 1907

Bleistift, Aquarell und Gouache auf Papier,
auf Karton aufgezo-gen / Crayon, aquarelle
et gouache sur papier marouflé sur carton,
69,5 x 90 cm

Musée d'art du Valais, Sion, Schenkung der
Michel Lehner-Stiftung / Donation de la
Fondation Michel Lehner

Kat. Nr. 101

Ernest Biéler (1863–1948)

Der Sapeur / Le Sapeur, 1926

Tempera auf Holz / Tempera sur panneau,
75,5 x 43 cm
Privatbesitz / Collection particulière

KUNSTMUSEUM BERN

MUSÉE DES BEAUX-ARTS DE BERNE
MUSEUM OF FINE ARTS BERNE

HODLERSTRASSE 8–12 CH-3000 BERN 7

T +41 31 328 09 44 F +41 31 328 09 55

INFO@KUNSTMUSEUMBERN.CH WWW.KUNSTMUSEUMBERN.CH

MEDIEN-SERVICE

SERVICE DE PRESSE / PRESS OFFICE

T +41 31 328 09 19/44

PRESS@KUNSTMUSEUMBERN.CH

Kat. Nr. 95

Ernest Biéler (1863–1948)

*Zwei Savieserinnen in einem Intérieur /
Deux Saviésannes dans un intérieur*, 1923
Aquarell auf Papier, auf Karton aufgezogen
/ Aquarelle sur papier marouflé sur carton,
38 x 50 cm
Privatbesitz / Collection particulière

Kat. Nr. 118

Ernest Biéler (1863–1948)

Das Osterbrot / Le Pain de Pâques, 1927 –
1940
Tempera auf Papier, auf Leinwand
aufgezogen / Tempera sur papier marouflé
sur toile, 100 x 200 cm
Stiftung für Kunst, Kultur und Geschichte,
Winterthur

Kat. Nr. 92

Ernest Biéler (1863–1948)

Junger Ziegenhirte / Jeune Chevrier, 1922
Aquarell, Gouache und Bleistift auf Papier,
auf Karton aufgezogen / Aquarelle, gouache
et crayon sur papier marouflé sur carton,
48,3 x 67 cm
Château Mercier, Sierre, Eigentum /
Propriété du Musée d'art du Valais, Sion

Kat. Nr. 125

Ernest Biéler (1863–1948)

Die gute Geschichte / La Bonne histoire,
1945
Tempera auf Pavatex / Tempera sur
pavatex, 36,5 x 45 cm
Privatbesitz / Collection particulière

Kat. Nr. 51

Ernest Biéler (1863–1948)

*Heimkehr von der Taufe / Retour du
baptême*, um/ vers 1907
Bleistift, Aquarell und Gouache auf Papier /
Crayon, aquarelle et gouache sur papier,
54,1 x 59,8 cm
Musée cantonal des Beaux-Arts Lausanne,
Eigentum der Schweizerischen
Eidgenossenschaft, Bundesamt für Kultur,
Bern (deponiert als Dauerleihgabe im
Musée cantonal des Beaux-Arts Lausanne,
1908) / Propriété de la Confédération
suisse, Office fédéral de la culture, Berne
(déposé en prêt à long terme au Musée
cantonal des Beaux-Arts de Lausanne,
1908)

Kat. Nr. 53

Ernest Biéler (1863–1948)

Mädchen aus Drona / Fille de Drône, 1907
Aquarell auf Papier / Aquarelle sur papier,
80 x 76 cm
Kunsthhaus Zürich

**7 Landschaften / Paysages /
Landscapes**

Kat. Nr. 113

Ernest Biéler (1863–1948)

*Landschaft von Zambotte, Savièse /
Paysage de Zambotte, Savièse*,
um / vers 1935
Tempera auf Pavatex / Tempera sur
pavatex, 119 x 105 cm
Collection Pictet & Cie

Kat. Nr. 108

Ernest Biéler (1863–1948)

*Santa Maria Formosa / Santa Maria
Formosa*, 1930
Gouache über Bleistift auf Papier / Gouache
et crayon sur papier, 57 x 77 cm
Privatbesitz / Collection particulière

Kat. Nr. 119

Ernest Biéler (1863–1948)

Landschaft der Rhoneebene / Paysage de la plaine du Rhône, um / vers 1940

Tempera auf Karton / Tempera sur carton, 115 x 81 cm

Stiftung für Kunst, Kultur und Geschichte, Winterthur

Kat. Nr. 90

Ernest Biéler (1863–1948)

Aufbruch zum Maiensäss / Départ pour les mayens, um / vers 1921

Aquarell auf Papier, auf Leinwand aufgezogen / Aquarelle sur papier marouflé sur toile, 65 x 75 cm

Privatbesitz / Collection particulière

Kat. Nr. 111

Ernest Biéler (1863–1948)

Bemaltes Haus in Botire / Maison peinte à Botire, 1930

Gouache auf Papier / Gouache sur papier, 77 x 58 cm

Privatbesitz / Collection particulière

Kat. Nr. 112

Ernest Biéler (1863–1948)

Grimisuat, Haus von 1608 / Grimisuat, Maison de 1608, 1931

Gouache über Bleistift auf Papier / Gouache et crayon sur papier, 57 x 77 cm

Privatbesitz / Collection particulière

Kat. Nr. 124

Ernest Biéler (1863–1948)

Chalet Biéler in Savièse / Chalet Biéler à Savièse, 1944

Tempera auf Karton / Tempera sur carton, 79,5 x 91 cm

Musée Jenisch Vevey, Schenkung der Fondation Henri Burnat, der Fondation de la Société des Beaux-Arts und der Fondation Arts et Lettres / Donation de la Fondation Henri Burnat, de la Fondation de la Société des Beaux-Arts et de la Fondation Arts et Lettres

Kat. Nr. 25

Ernest Biéler (1863–1948)

Rückkehr am Abend / Rentrée du soir, 1901

Pastell und Gouache auf Papier / Pastel et gouache sur papier, 37 x 52 cm

Privatbesitz / Collection particulière

Kat. Nr. 123

Ernest Biéler (1863–1948)

Der Frühling / Le Printemps, 1944

Tempera auf Holz / Tempera sur panneau, 91 x 34,5 cm

Collection de la Ville de Sion. Don de la Fondation Georges de Kalbermatten

Kat. Nr. 110

Ernest Biéler (1863–1948)

Der See / Le Lac, 1930

Gouache auf Karton / Gouache sur carton, 57 x 77,5 cm

Privatbesitz / Collection particulière

Kat. Nr. 127

Ernest Biéler (1863–1948)

Dreiteiliger Paravent / Paravent à trois feuilles, um / vers 1946

Tempera auf Holz / Tempera sur panneau, je 153 x 58 cm

Privatbesitz / Collection particulière

Kat. Nr. 75

Ernest Biéler (1863–1948)

Lämmer / Agneaux, 1913

Tempera auf Papier, auf Leinwand aufgezogen / Tempera sur papier marouflé sur toile, 69 x 119,6 cm

Musée d'art du Valais, Sion, Schenkung der Michel Lehner-Stiftung / Donation de la Fondation Michel Lehner

Kat. Nr. 35

Ernest Biéler (1863–1948)

Winterende in Drône / Fin d'hiver à Drône, um / vers 1904

Öl auf Leinwand / Huile sur toile, 62 x 91 cm

Privatbesitz / Collection particulière

KUNSTMUSEUM BERN

MUSÉE DES BEAUX-ARTS DE BERNE

MUSEUM OF FINE ARTS BERNE

HODLERSTRASSE 8–12 CH-3000 BERN 7

T +41 31 328 09 44 F +41 31 328 09 55

INFO@KUNSTMUSEUMBERN.CH WWW.KUNSTMUSEUMBERN.CH

MEDIEN-SERVICE

SERVICE DE PRESSE / PRESS OFFICE

T +41 31 328 09 19/44

PRESS@KUNSTMUSEUMBERN.CH

Kat. Nr. 76

Ernest Biéler (1863–1948)

Lämmer / Agneaux, 1913

Tempera auf Papier, auf Leinwand
aufgezogen / Tempera sur papier marouflé
sur toile, 69,7 x 119,5 cm
Musée d'art du Valais, Sion, Schenkung der
Michel Lehner-Stiftung / Donation de la
Fondation Michel Lehner

Kat. Nr. 109

Ernest Biéler (1863–1948)

Venedig / Venise, 1930

Gouache über Bleistift auf Papier, auf
Leinwand aufgezogen / Gouache et crayon
sur papier marouflé sur toile, 55 x 79 cm
Privatbesitz / Collection particulière

Kat. Nr. 77

Ernest Biéler (1863–1948)

Zwei Lämmer / Deux Agneaux, 1913

Tempera auf Papier, auf Leinwand
aufgezogen / Tempera sur papier marouflé
sur toile, 66 x 60 cm
Privatbesitz / Collection particulière

Kat. Nr. 120

Ernest Biéler (1863–1948)

Der Herbst / L'Automne, 1942

Tempera auf Holz / Tempera sur panneau,
89 x 33 cm
Collection de la Ville de Sion. Don de la
Fondation Georges de Kalbermatten

Kat. Nr. 106

Ernest Biéler (1863–1948)

Abenddunst / Brume du soir, 1929

Gouache auf Karton / Gouache sur carton,
50 x 80 cm
Musée d'art et d'histoire, Ville de Genève

Kat. Nr. 88

Ernest Biéler (1863–1948)

*Stilleben mit Koloquinten / Nature morte
aux coloquintes*, um / vers 1920

Tempera auf Holz / Tempera sur panneau,
24,5 x 25,5 cm
Privatbesitz / Collection particulière

**8 Gesamtüberblick / Vue d'ensemble /
Overview**

Kat. Nr. 50

Ernest Biéler (1863–1948)

*Porträts in Grindelwald / Portraits à
Grindelwald*, 1906

Leimfarbe auf Leinwand / Détrempe sur
toile, 121 x 221 cm
Privatbesitz / Collection particulière

Kat. Nr. 10

Ernest Biéler (1863–1948)

*Die Mayens-de-Sion. Porträt des Malers
Otto Vautier (1863-1919) / Les Mayens-de-
Sion. Portrait du peintre Otto Vautier
(1863-1919)*, 1892

Öl auf Leinwand / Huile sur toile, 200 x
120,5 cm
Musée d'art du Valais, Sion

Kat. Nr. 64

Ernest Biéler (1863–1948)

Frau mit Zicklein / Femme au cabri, 1910

Tempera auf Papier, auf Leinwand
aufgezogen / Tempera sur papier marouflé
sur toile, 190 x 89 cm
Musée d'art du Valais, Sion, Depositum der
Bürgergemeinde Montana / Dépôt de la
Bourgeoisie de Montana

Kat. Nr. 14

Ernest Biéler (1863–1948)

*Die zwei Weissen (Studie für die
Dekorationen der Villa Kaeser in Genf) / Les
deux Blanches (étude pour les décorations
de la villa Kaeser à Genève)*, (1898)

Tempera auf Papier, auf Leinwand
aufgezogen / Tempera sur papier marouflé
sur toile, 111 x 165 cm
Stiftung für Kunst, Kultur und Geschichte,
Winterthur

KUNSTMUSEUM BERN

MUSÉE DES BEAUX-ARTS DE BERNE
MUSEUM OF FINE ARTS BERNE

HODLERSTRASSE 8–12 CH-3000 BERN 7

T +41 31 328 09 44 F +41 31 328 09 55

INFO@KUNSTMUSEUMBERN.CH WWW.KUNSTMUSEUMBERN.CH

MEDIEN-SERVICE

SERVICE DE PRESSE / PRESS OFFICE

T +41 31 328 09 19/44

PRESS@KUNSTMUSEUMBERN.CH

Kat. Nr. 15

Ernest Biéler (1863–1948)

Dreiteilige Türdekoration / Décoration de porte en trois parties, 1898

Tempera auf Gips / Tempera sur plâtre,
Privatbesitz / Collection particulière

Kat. Nr. 74

Ernest Biéler (1863–1948)

Vierteiliges Dekorationsfries mit einer Herbstlandschaft / Frise décorative en quatre parties représentant un paysage automnal, 1912

Tempera auf Papier, auf Leinwand
aufgezogen / Tempera sur papier marouflé
sur toile, je 90 x 105 cm
Privatbesitz / Collection particulière

Kat. Nr. 41

Ernest Biéler (1863–1948)

Walliser Frauen Früchte und Blumen pflückend / Femmes valaisannes cueillant des fruits et des fleurs, 1905

Glasfenster, Karton / Vitrail. Carton: Ernest Biéler, Ausführung / exécution: Kirsch & Fleckner, Freiburg / Fribourg, 164 x 178 cm
Privatbesitz / Collection particulière

Kat. Nr. 65

Ernest Biéler (1863–1948)

Die Kellerschlüssel / Les Clefs de la cave, 1910

Tempera auf Papier, auf Leinwand
aufgezogen / Tempera sur papier marouflé
sur toile, 190 x 90,5 cm
Musée cantonal des Beaux-Arts Lausanne,
Ankauf dank der Einkünfte der Fondation
David-Mercier / Acquisition grâce aux
revenus de la Fondation David-Mercier,
1912

Kat. Nr. 57

Ernest Biéler (1863–1948)

Porträt von Edouard Rod (1857-1910) / Portrait d'Édouard Rod (1857-1910), 1909

Eitempera auf Holz / Tempera à l'œuf sur bois, 105 x 130 cm

Musée cantonal des Beaux-Arts Lausanne,
Ankauf / Acquisition, 1909

Kat. Nr. 78

Ernest Biéler (1863–1948)

Frau in Blau. Porträt von Michelle Biéler / Femme en bleu. Portrait de Michelle Biéler, 1913

Tempera auf Holz / Tempera sur bois,
190 x 77 cm

Musée cantonal des Beaux-Arts Lausanne,
Ankauf dank des Fonds Biéler / Acquisition
grâce au Fonds Biéler, 1981

Ausgang / Sortie / Exit

Kat. Nr. 69

Ernest Biéler (1863–1948)

Porträt des Künstlers von ihm selbst / Portrait de l'artiste par lui-même, 1911

Aquarell und Gouache auf Papier /
Aquarelle et gouache sur papier,
30,3 x 27,1 cm

Musée cantonal des Beaux-Arts Lausanne,
Geschenk des Künstlers / Don de l'artiste,
1912

Kat. Nr. 39

Ernest Biéler (1863–1948)

Die Bacchantinnen / Les Bacchantes, 1905

Aquarell und Tinte auf Papier / Aquarelle et
encre sur papier, 32,5 x 50,5 cm

Privatbesitz / Collection particulière

Kat. Nr. 87

Ernest Biéler (1863–1948)

Drei Mädchen aus Savièse / Trois jeunes Filles de Savièse, 1920

Aquarell auf Papier, auf Karton aufgezogen
/ Aquarelle sur papier marouflé sur carton,
31,5 x 39 cm

Privatbesitz / Collection particulière

KUNSTMUSEUM BERN

MUSÉE DES BEAUX-ARTS DE BERNE
MUSEUM OF FINE ARTS BERNE

HODLERSTRASSE 8 – 12 CH-3000 BERN 7

T +41 31 328 09 44 F +41 31 328 09 55

INFO@KUNSTMUSEUMBERN.CH WWW.KUNSTMUSEUMBERN.CH

MEDIEN-SERVICE

SERVICE DE PRESSE / PRESS OFFICE

T +41 31 328 09 19/44

PRESS@KUNSTMUSEUMBERN.CH