

## **Aktuell ausgestellte Werke unserer Sammlung**

### **Wichtige Information**

Bitte beachten Sie, dass die Sammlungspräsentation in unregelmässigen Abständen erneuert wird und auch kurzfristige Änderungen vorbehalten sind. Wir empfehlen Ihnen, diese Liste zeitnah zu Ihrem Besuch zu konsultieren.

## **Liste des œuvres actuellement exposées de notre collection**

### **Information importante**

Veillez noter que la présentation de la collection est renouvelée à intervalles irréguliers et que des modifications de dernière minute sont également possibles. Nous vous recommandons de consulter cette liste en temps utile avant votre visite.

## **List of the currently exhibited works from our collection**

### **Important information**

Please note that the collection presentation is updated at irregular intervals and is subject to change at short notice too. We recommend that you consult this list shortly before your visit

**Altbau** Untergeschoss  
**Ancienne Aile** Sous-sol  
**Old Wing** Basement

## **ALTBAU / ANCIENNE AILE / OLD WING**

Untergeschoss / Sous-sol / Basement

### **Hans Arp (1886 – 1966)**

Duogemälde nach einer mit Sophie Taeuber  
gemeinsam ausgeführten Zeichnung, 1948/1949

Öl auf Leinwand

99,7 x 79,7 cm

Kunstmuseum Bern

Schenkung Frau Jean Arp, Meudon

Inv.Nr. G 2152



### **Willi Baumeister (1889 – 1955)**

Bär, 1953

Öl auf Pavatex

54 x 46,5 cm

Kunstmuseum Bern, Stiftung Othmar Huber, Bern

Inv.Nr. G 79.037



KUNSTMUSEUM BERN

HODLERSTRASSE 8-12 CH-3011 BERN

T +41 (0)31 328 09 44

INFO@KUNSTMUSEUMBERN.CH KUNSTMUSEUMBERN.CH

 **UBS**  
Partnerin Kunstmuseum Bern

**Vincenc Benes (1883 – 1979)**

Stilleben II, 1913

Öl auf Leinwand

42 x 30,5 cm

Kunstmuseum Bern

Schenkung Nell Walden, Bern

Inv.Nr. G 1980



**Max Bill (1908 – 1994)**

Kern aus Doppelungen, 1968

Messing, vergoldet

50 x 60 x 50 cm

Kunstmuseum Bern, Anne-Marie und Victor Loeb-Stiftung, Bern

Inv.Nr. PI 82.021



**Louise Bourgeois (1911 – 2010)**

Suspended House, 1947

Öl auf Leinwand

153 x 38,1 cm

Kunstmuseum Bern

Schenkung 2002, in memoriam Prof. Dr. Eduard Hüttinger,

Ordinarius für Kunstgeschichte an der Universität Bern 1969 -

1991

Inv.Nr. G 03.016



**Georges Braque (1882 – 1963)**

Häuser in l'Estaque, 1908

Öl auf Leinwand

73 x 59,5 cm

Hermann und Margrit Rupf-Stiftung, Kunstmuseum Bern

Inv.Nr. Ge 006



**Serge Brignoni (1903 – 2002)**

Lune croissante et Lune décroissante, 1927

Marmor (Carrara)

38,5 x 30,5 x 4 cm

Kunstmuseum Bern

Inv.Nr. PI 81.002



**Sergio de Camargo (1930 – 1990)**

Relief no 6, 1963

Öl auf Holz, auf Holz geklebt

86 x 74 x 7 cm

Kunstmuseum Bern, Anne-Marie und Victor Loeb-Stiftung, Bern

Inv.Nr. PI 82.025



**Altbau** Untergeschoss  
**Ancienne Aile** Sous-sol  
**Old Wing** Basement

**Heinrich Campendonk (1889 – 1957)**

Fabeltiere, 1915

Tempera auf Holz, lackiert

D 13 cm

Kunstmuseum Bern

Schenkung Nell Walden, Bern

Inv.Nr. G 1981



**Salvador Dalí (1904 – 1989)**

Les Atavismes du crépuscule (phénomène obsessionnel),  
um 1933

Öl auf Holz

13,8 x 17,9 cm

Kunstmuseum Bern

Legat Georges F. Keller 1981

Inv.Nr. G 82.006



**Salvador Dalí (1904 – 1989)**

Architecture surréaliste, um 1932

Öl auf Holz

14,1 x 18,1 cm

Kunstmuseum Bern

Legat Georges F. Keller 1981

Inv.Nr. G 82.005



KUNSTMUSEUM BERN

HÖDLERSTRASSE 8-12 CH-3011 BERN

T +41 (0)31 328 09 44

INFO@KUNSTMUSEUMBERN.CH KUNSTMUSEUMBERN.CH

 **UBS**  
Partnerin Kunstmuseum Bern

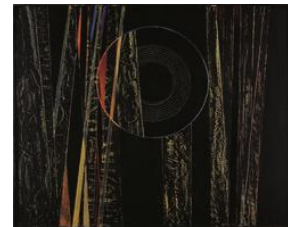
**Otto Dix (1891 – 1969)**

o. T. [Selbstporträt, rauchend], o. D.  
Öl auf Leinwand, auf Sperrholz maroufliert  
50,8 x 45,5 cm  
Kunstmuseum Bern, Legat Cornelius Gurlitt 2014  
Inv.Nr. G 21.057



**Max Ernst (1891 – 1976)**

Forêt et soleil (Paysage de nuit), 1928  
Öl auf Leinwand  
81 x 100 cm  
Kunstmuseum Bern  
erworben aus den Mitteln der Erbschaft Margaretha und Hans  
Zaugg-Herzig, Gerzensee  
Inv.Nr. G 96.013



**Emil Filla (1882 – 1953)**

Stilleben II, 1912/1913  
Öl auf Leinwand  
37 x 28,5 cm  
Kunstmuseum Bern  
Schenkung Nell Walden, Bern  
Inv.Nr. G 1982



**Lucio Fontana (1899 – 1968)**

Concetto spaziale - attese, 1961

Tempera auf Leinwand

80,8 x 60 cm

Kunstmuseum Bern

Inv.Nr. G 1938



**Alberto Giacometti (1901 – 1966)**

Femme de Venise I, 1956

Bronze

106 x 13,5 x 29 cm

Kunstmuseum Bern

Inv.Nr. PI 346



**Alberto Giacometti (1901 – 1966)**

Caroline, 1965

Öl auf Leinwand

92 x 73 cm

Kunstmuseum Bern

Legat Eberhard W. Kornfeld

Inv.Nr. G 23.003



**Juan Gris (1887 – 1927)**

Les trois cartes, September 1913

Öl auf Leinwand

65,5 x 46,4 cm

Hermann und Margrit Rupf-Stiftung, Kunstmuseum Bern

Inv.Nr. Ge 023



**Juan Gris (1887 – 1927)**

Die Flasche Banyuls, nach dem 20. Juli 1914

Papier collé, Bleistift und Gouache auf Leinwand

55 x 46 cm

Hermann und Margrit Rupf-Stiftung, Kunstmuseum Bern

Inv.Nr. Ge 024



**Jacoba van Heemskerck van Beest (1876 – 1923)**

Insel. Komposition 21, 1914

Öl auf Leinwand

81 x 100 cm

Kunstmuseum Bern, Schenkung Nell Walden, Bern

Inv.Nr. G 1986



**Auguste Herbin (1882 – 1960)**

Zéro, 1950

Öl auf Leinwand

80,8 x 60 cm

Kunstmuseum Bern, Anne-Marie und Victor Loeb-Stiftung, Bern

Inv.Nr. G 82.085



**Alexej von Jawlensky (1864 – 1941)**

Abstrakter Kopf: Asche, 1935

Öl auf Karton auf Pressspan-Platte

42,4 x 32,3 cm

Kunstmuseum Bern

erworben aus den Mitteln der Erbschaft Margaretha und Hans

Zaugg-Herzig, Gerzensee

Inv.Nr. G 98.011



**Wassily Kandinsky (1866 – 1944)**

Rückblick, 1924

Öl auf Leinwand

98 x 94 cm

Kunstmuseum Bern

Schenkung Nina Kandinsky, Neuilly-sur-Seine

Inv.Nr. G 80.006



**Wassily Kandinsky (1866 – 1944)**

Kühle Verdichtung, Juni 1930

Öl auf Karton

48,8 x 36,6 cm

Kunstmuseum Bern

Schenkung Livia Klee, Bern, 2001

Inv.Nr. G 01.007



**Paul Klee (1879 – 1940)**

Ad Parnassum, 1932

Ölfarbe, Linien aufgestempelt, Punkte zunächst mit Weiss aufgestempelt und nachträglich übermalt, auf Kaseinfarbe auf Leinwand auf Keilrahmen; originaler, gefasster Holzrahmen

100 x 126 cm

Kunstmuseum Bern, Verein der Freunde

Inv.Nr. G 1427



**Paul Klee (1879 – 1940)**

Flora am Felsen, 1940

Öl und Tempera auf Jute auf Keilrahmen; originale, doppelte Rahmenleisten

90,7 x 70,5 cm

Kunstmuseum Bern

Inv.Nr. G 1622



**Le Corbusier (1887 – 1965)**

Nature morte à la théière, 1927

Öl auf Leinwand

100 x 81 cm

Kunstmuseum Bern

Inv.Nr. G 2146



**Fernand Léger (1881 – 1955)**

Nature morte, 1922

Öl auf Leinwand

65 x 50 cm

Hermann und Margrit Rupf-Stiftung, Kunstmuseum Bern

Inv.Nr. Ge 048



**Wilhelm Lehmbruck (1881 – 1919)**

Weiblicher Torso, 1913-1914 (1948)

Zementguss

107,5 x 50 x 46,5 cm

Kunstmuseum Bern

Ankauf mit Beiträgen von Berner Kunstgesellschaft, Verein der  
Freunde KMB und Dr. Wander, Wabern

Inv.Nr. PI 261



**August Macke (1887 – 1914)**

Gartenrestaurant, 1912

Öl auf Leinwand

81 x 105 cm

Hermann und Margrit Rupf-Stiftung, Kunstmuseum Bern

Inv.Nr. Ge 053



**Franz Marc (1880 – 1916)**

Traum, 1913

Öl auf Pappe, dazwischen Textil getränkt mit Klebstoff, montiert  
auf Sperrholz

76 x 101 cm

Kunstmuseum Bern

Inv.Nr. G 1642



**André Masson (1896 – 1987)**

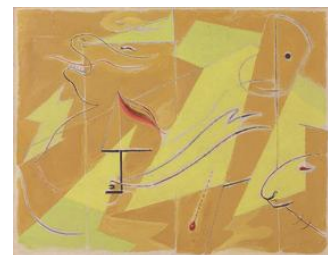
Ochse mit aufgeschnittener Kehle, 1930

Öl auf Leinwand

65 x 81 cm

Hermann und Margrit Rupf-Stiftung, Kunstmuseum Bern

Inv.Nr. Ge 058



**Altbau** Untergeschoss  
**Ancienne Aile** Sous-sol  
**Old Wing** Basement

**André Masson (1896 – 1987)**

Ekstase, 1938/1988

Bronze

93,5 x 56,5 x 32,5 cm

Kunstmuseum Bern

Legat Georges F. Keller

Inv.Nr. PI 91.002



**Joan Miró (1893 – 1983)**

Peinture, 1933

Öl auf Leinwand

130.5 x 163.0

Kunstmuseum Bern

Inv.Nr. G 1822



**Amedeo Modigliani (1884 – 1920)**

Stehender Akt (Elvira), 1918

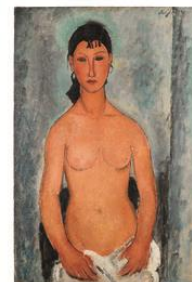
Öl auf Leinwand

92 x 60 cm

Kunstmuseum Bern

Schenkung von Walter und Gertrud Hadorn, Bern, 1977

Inv.Nr. G 2223



KUNSTMUSEUM BERN

HÖDLERSTRASSE 8-12 CH-3011 BERN

T +41 (0)31 328 09 44

INFO@KUNSTMUSEUMBERN.CH KUNSTMUSEUMBERN.CH

 **UBS**  
Partnerin Kunstmuseum Bern

**Piet Mondrian (1872 – 1944)**

Tableau No. II, with Black and Grey, 1925

Öl auf Leinwand

50 x 50 cm

Kunstmuseum Bern

Sammlung Professor Dr. Max Huggler - Schenkung 1966

Inv.Nr. G 98.002



**Otto Mueller (1874 – 1930)**

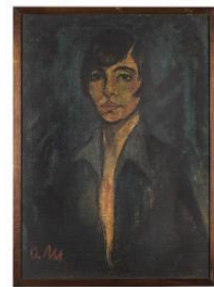
Bildnis Maschka Mueller, Berlin, um 1924

Leimtempera auf Jute, doubliert auf Leinwand

96 x 69 cm

Kunstmuseum Bern, Legat Cornelius Gurlitt 2014

Inv.Nr. G 17.014



**Meret Oppenheim (1913 – 1985)**

Gesicht in Wolke, 1971

Rugosit und Holz, bemalt in Öl und Aquarell, gefirnissst

39 x 39 x 13 cm

Hermann und Margrit Rupf-Stiftung, Kunstmuseum Bern

Inv.Nr. P 019



**Altbau** Untergeschoss  
**Ancienne Aile** Sous-sol  
**Old Wing** Basement

**Meret Oppenheim (1913 – 1985)**

Verzauberung, 1962

Assemblage; Öl auf Karton auf Holz geklebt und Öl auf Holz auf Holz geschraubt

69 x 77 x 8 cm

Kunstmuseum Bern

Legat Meret Oppenheim

Inv.Nr. PI 86.013



**Amédée Ozenfant (1886 – 1966)**

Verre gothique, 1928-1929

Öl auf Leinwand

81,1 x 65 cm

Kunstmuseum Bern

Legat Georges F. Keller 1981

Inv.Nr. G 82.016



**Pablo Picasso (1881 – 1973)**

Geige, an der Wand hängend, 1913

Öl, teilweise mit Sand, auf Leinwand

65 x 46 cm

Hermann und Margrit Rupf-Stiftung, Kunstmuseum Bern

Inv.Nr. Ge 063



KUNSTMUSEUM BERN

HODLERSTRASSE 8-12 CH-3011 BERN

T +41 (0)31 328 09 44

INFO@KUNSTMUSEUMBERN.CH KUNSTMUSEUMBERN.CH

 **UBS**  
Partnerin Kunstmuseum Bern

**Leo Putz (1869 – 1940)**

Porträt einer jungen Frau, o. D.

Öl auf textilem Träger

60,5 x 50,4 cm

Kunstmuseum Bern, Legat Cornelius Gurlitt 2014

Inv.Nr. G 21.032



**Kurt Seligmann (1900 – 1962)**

Faun, 1930

Öl auf Sperrholz

64,7 x 53,9 cm

Kunstmuseum Bern, Verein der Freunde

Inv.Nr. G 97.002



**Chaïm Soutine (1893 – 1943)**

Le Boeuf écorché, um 1925

Öl auf Leinwand

72,5 x 49,9 cm

Kunstmuseum Bern

Legat Georges F. Keller 1981

Inv.Nr. G 81.047



**Chaïm Soutine (1893 – 1943)**

Paysage de Cagnes, 1923/1924

Öl auf Leinwand

60 x 73 cm

Kunstmuseum Bern

Legat Georges F. Keller 1981

Inv.Nr. G 81.046



**Sophie Taeuber-Arp (1889 – 1943)**

Sechs Räume mit vier kleinen Kreuzen, 1932

Öl auf Leinwand

65 x 100 cm

Kunstmuseum Bern

Schenkung Marguerite Arp-Hagenbach, Meudon

Inv.Nr. G 2155



**Jean Tinguely (1925 – 1991)**

Bleu-Blanc-Noir Nr. 3, 1955

Holz, Metall, Elektromotor

57 x 49,5 x 21 cm

Kunstmuseum Bern

Schenkung Paul und Erna Jolles

Inv.Nr. PI 20.010



**Maurice Utrillo (1883 – 1955)**

Die Terrasse an der rue Muller, um/vers 1909

Öl auf Karton

49,5 x 60,6 cm

Kunstmuseum Bern

Geschenk Max Bangerter, Montreux

Inv.Nr. G 1976



**Adolf Wölfli (1864 – 1930)**

Das grosse Skt.Adolf=Bier=Fass, 1930

Bleistift und Farbstift auf Papier

50 x 35 cm

Adolf Wölfli-Stiftung, Kunstmuseum Bern, Bern

Inv.Nr. A 9414



**Adolf Wölfli (1864 – 1930)**

Die Magen=Opperattiohn meiner Wenigkeit, Skt.Adolf II., 1930

Bleistift und Farbstift auf Papier

32,5 x 20,6 cm

Adolf Wölfli-Stiftung, Kunstmuseum Bern, Bern

Inv.Nr. A 9422



**Adolf Wölfli (1864 – 1930)**

ELIDA HAUTPFLEGE, 1927

Bleistift, Farbstift und Collage auf Papier

45,0 x 79,5 cm

Adolf Wölfli-Stiftung, Kunstmuseum Bern, Bern

Inv.Nr. A 9384

[keine Abbildung vorhanden]

**Adolf Wölfli (1864 – 1930)**

ohne Titel (Der Hoover), 1929

Grafitstift, Farbstift, Collage auf Papier [Rotationsdruckpapier].

70 x 50 cm

Adolf Wölfli-Stiftung, Kunstmuseum Bern, Bern

Inv.Nr. A 9404 - S.4017



**Adolf Wölfli (1864 – 1930)**

Ohne Titel (Die Riesen=Wasser=Schlange), 1929

Grafitstift und Farbstift auf Papier [Rotationsdruckpapier].

70 x 50 cm

Adolf Wölfli-Stiftung, Kunstmuseum Bern, Bern

Inv.Nr. A 9404 - S.4089



**Adolf Wölfli (1864 – 1930)**

ohne Titel (Eistanz), 1929

Bleistift, Farbstift, Collage auf Papier

70 x 50 cm

Adolf Wölfli-Stiftung, Kunstmuseum Bern, Bern

Inv.Nr. A 9404 - S.4046



**Adolf Wölfli (1864 – 1930)**

ohne Titel (Illustrierte Zeitung), 1929

Bleistift, Farbstift, Collage auf Papier

70 x 50 cm

Adolf Wölfli-Stiftung, Kunstmuseum Bern, Bern

Inv.Nr. A 9404 - S.4052



**Adolf Wölfli (1864 – 1930)**

ohne Titel (Milka), 1929

Bleistift, Farbstift, Collage auf Papier

70 x 50 cm

Adolf Wölfli-Stiftung, Kunstmuseum Bern, Bern

Inv.Nr. A 9404 - S.4206



**Adolf Wölfli (1864 – 1930)**

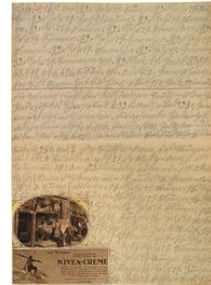
ohne Titel (Nivea), 1929

Bleistift, Farbstift, Collage auf Papier

70 x 50 cm

Adolf Wölfli-Stiftung, Kunstmuseum Bern, Bern

Inv.Nr. A 9404 - S.4230



**Adolf Wölfli (1864 – 1930)**

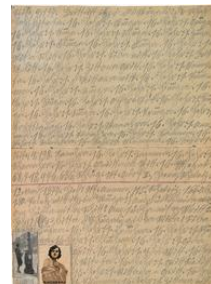
ohne Titel (Paris/Kaloderma), 1929

Bleistift, Farbstift, Collage auf Papier

70 x 50 cm

Adolf Wölfli-Stiftung, Kunstmuseum Bern, Bern

Inv.Nr. A 9404 - S.4198



**Adolf Wölfli (1864 – 1930)**

ohne Titel (Speed), 1929

Bleistift, Farbstift, Collage auf Papier

70 x 50 cm

Adolf Wölfli-Stiftung, Kunstmuseum Bern, Bern

Inv.Nr. A 9404 - S.4313-4314



**Adolf Wölfli (1864 – 1930)**

ohne Titel (Vor Gericht/Prozession), 1929

Bleistift, Farbstift, Collage auf Papier

70 x 50 cm

Adolf Wölfli-Stiftung, Kunstmuseum Bern, Bern

Inv.Nr. A 9404 - S.4106



**Adolf Wölfli (1864 – 1930)**

Ohne Titel (Woman's Ways), 1929

Bleistift, Collage auf Papier

70 x 50 cm

Adolf Wölfli-Stiftung, Kunstmuseum Bern, Bern

Inv.Nr. A 9404 - S.4238



**Adolf Wölfli (1864 – 1930)**

ohne Titel (Zeichnung), 1929

Bleistift, Collage auf Papier

70 x 50 cm

Adolf Wölfli-Stiftung, Kunstmuseum Bern, Bern

Inv.Nr. A 9404 - S.4147/4248



KUNSTMUSEUM BERN

HODLERSTRASSE 8-12 CH-3011 BERN

T +41 (0)31 328 09 44

INFO@KUNSTMUSEUMBERN.CH KUNSTMUSEUMBERN.CH

 **UBS**  
Partnerin Kunstmuseum Bern

**Adolf Wölfli (1864 – 1930)**

Passagier, Post und Salon=Dampfer Helvetia, 1930

Bleistift und Farbstift auf Papier

20,0 x 32,3 cm

Adolf Wölfli-Stiftung, Kunstmuseum Bern, Bern

Inv.Nr. A 9421

[keine Abbildung vorhanden]

**Adolf Wölfli (1864 – 1930)**

Räbloch=Skt.Adolf=Ring, 1930

Bleistift und Farbstift auf Papier

19,8 x 32,2 cm

Adolf Wölfli-Stiftung, Kunstmuseum Bern, Bern

Inv.Nr. A 9418



**Altbau** Erdgeschoss  
**Ancienne Aile** Rez-de-chaussée  
**Old Wing** Ground floor

## **ALTBAU / ANCIENNE AILE / OLD WING**

Erdgeschoss / Rez-de-chaussée / Ground floor

### **El Anatsui (1944)**

In the World But Don't Know the World, 2009

Beschichtetes Aluminium und Kupferdraht

560 x 1000 cm

Kunstmuseum Bern und Stedelijk Museum Amsterdam

Inv.Nr. PI 20.011



### **Kader Attia (1970)**

Culture, Another Nature Repaired, 2014

Teakholz auf Metallsockel

72 x 40 x 40 cm

Kunstmuseum Bern, Sammlung Stiftung Gegenwart

Inv.Nr. PI 17.003



### **Kader Attia (1970)**

Culture, Another Nature Repaired, 2014

Teakholz auf Metallsockel

69 x 36 x 40 cm

Kunstmuseum Bern, Sammlung Stiftung Gegenwart

Inv.Nr. PI 17.004



KUNSTMUSEUM BERN

HODLERSTRASSE 8-12 CH-3011 BERN

T +41 (0)31 328 09 44

INFO@KUNSTMUSEUMBERN.CH KUNSTMUSEUMBERN.CH

 **UBS**  
Partnerin Kunstmuseum Bern

**Kader Attia (1970)**

Culture, Another Nature Repaired, 2014

Teakholz auf Metallsockel

67 x 34 x 40 cm

Kunstmuseum Bern, Sammlung Stiftung GegenWART

Inv.Nr. PI 17.005



**Kader Attia (1970)**

Culture, Another Nature Repaired, 2014

Teakholz auf Metallsockel

71 x 40 x 40 cm

Kunstmuseum Bern, Sammlung Stiftung GegenWART

Inv.Nr. PI 17.006



**Pierre Bonnard (1867 – 1947)**

Dans un jardin méridional (La sieste), um 1912

Öl auf Leinwand

84 x 113 cm

Kunstmuseum Bern

Schenkung des Staates Bern, 1935

Inv.Nr. G 1430



**Paul Cézanne (1839 – 1906)**

Portrait de l'artiste au chapeau à large bord, 1879-80

Öl auf Leinwand

61,5 x 50,5 cm

Kunstmuseum Bern

Ankauf mit Beiträgen von Verein der Freunde KMB und mehrerer  
Privatpersonen

Inv.Nr. G 1674



**Gustave Courbet (1819 – 1877)**

o. T. [Küstenlandschaft mit Booten bei Ebbe], o. D.

Öl auf textilem Träger, doubliert

60,3 x 79,3 cm

Kunstmuseum Bern, Legat Cornelius Gurlitt 2014

Inv.Nr. G 21.065



**Paul Gauguin (1848 – 1903)**

Im Garten, 1885

Öl auf Leinwand (doubliert)

65,4 x 46 cm

Kunstmuseum Bern

Legat Robert Vatter, Bern

Inv.Nr. G 94.004



**Altbau** Erdgeschoss  
**Ancienne Aile** Rez-de-chaussée  
**Old Wing** Ground floor

**Giovanni Giacometti (1868 – 1933)**

Waldinneres im Winter, um 1930 (?)

Öl auf Leinwand

64,8 x 46,4 cm

Kunstmuseum Bern

Leihgabe aus Privatbesitz

Inv.Nr. Lg 2434



**Vincent van Gogh (1853 – 1890)**

Verblühte Sonnenblumen (Zwei abgeschnittene Sonnenblumen),

1887, Spätsommer

Öl auf Leinwand

50 x 60,7 cm

Kunstmuseum Bern

Schenkung Prof. Dr. Hans R. Hahnloser, Bern, 1971

Inv.Nr. G 2140



**Ferdinand Hodler (1853 – 1918)**

Sommerlandschaft (Der Kastanienbaum), um 1901

Öl auf Leinwand

55,2 x 46,5 cm

Kunstmuseum Bern

Legat Walter und Hedwig Scherz-Kernen, Muri

Inv.Nr. G 1792



KUNSTMUSEUM BERN

HODLERSTRASSE 8-12 CH-3011 BERN

T +41 (0)31 328 09 44

INFO@KUNSTMUSEUMBERN.CH KUNSTMUSEUMBERN.CH

 **UBS**  
Partnerin Kunstmuseum Bern

**Altbau** Erdgeschoss  
**Ancienne Aile** Rez-de-chaussée  
**Old Wing** Ground floor

**Ferdinand Hodler (1853 – 1918)**

Thunersee von Leissigen aus, 1904  
Öl auf textilem Träger  
80 x 100 cm  
Kunstmuseum Bern, Staat Bern  
Legat der Witwe von Prof. Eugen Huber, Bern  
Inv.Nr. G 1612



**Edouard Manet (1832 – 1883)**

Une allée du jardin à Rueil, 1882  
Öl auf Leinwand  
82 x 65 cm  
Kunstmuseum Bern  
Ankauf mit Beitrag von Verein der Freunde KMB  
Inv.Nr. G 1823



**Henri Matisse (1869 – 1954)**

Pianiste à la nature morte, 1923  
Öl auf Leinwand  
65 x 81,5 cm  
Kunstmuseum Bern  
Legat Georges F. Keller  
Inv.Nr. G 81.031



KUNSTMUSEUM BERN

HODLERSTRASSE 8-12 CH-3011 BERN  
T +41 (0)31 328 09 44  
INFO@KUNSTMUSEUMBERN.CH KUNSTMUSEUMBERN.CH

 **UBS**  
Partnerin Kunstmuseum Bern

**Altbau** Erdgeschoss  
**Ancienne Aile** Rez-de-chaussée  
**Old Wing** Ground floor

**Henri Matisse (1869 – 1954)**

La blouse bleue, 1936  
Öl auf Leinwand  
92,2 x 60,1 cm  
Kunstmuseum Bern  
Legat Georges F. Keller  
Inv.Nr. G 87.001



**Henri Matisse (1869 – 1954)**

Les anémones, 1924  
Öl auf Leinwand  
73 x 92 cm  
Kunstmuseum Bern  
Inv.Nr. G 1607



**Henri Matisse (1869 – 1954)**

Liseuse au guéridon, 1921  
Öl auf Leinwand  
55,5 x 46,5 cm  
Kunstmuseum Bern  
Legat Georges F. Keller  
Inv.Nr. G 81.033



KUNSTMUSEUM BERN

HODLERSTRASSE 8-12 CH-3011 BERN  
T +41 (0)31 328 09 44  
INFO@KUNSTMUSEUMBERN.CH KUNSTMUSEUMBERN.CH

 **UBS**  
Partnerin Kunstmuseum Bern

**Altbau** Erdgeschoss  
**Ancienne Aile** Rez-de-chaussée  
**Old Wing** Ground floor

**Louis-René Moilliet (1880 – 1962)**

Landschaft mit Bäumen, 1913

Öl auf Leinwand

47 x 55 cm

Kunstmuseum Bern

Inv.Nr. G 2017



**Claude Monet (1840 – 1926)**

La Seine près d'Argenteuil, 1874

Öl auf Leinwand

55 x 65,2 cm

Kunstmuseum Bern

Legat von Robert Vatter, Bern, 1996

Inv.Nr. G 96.014



**Pierre Auguste Renoir (1841 – 1919)**

Les Lavandières, 1914

Öl auf Leinwand

46,5 x 55,5 cm

Kunstmuseum Bern

Legat Georges F. Keller

Inv.Nr. G 81.040



KUNSTMUSEUM BERN

HODLERSTRASSE 8-12 CH-3011 BERN

T +41 (0)31 328 09 44

INFO@KUNSTMUSEUMBERN.CH KUNSTMUSEUMBERN.CH

 **UBS**  
Partnerin Kunstmuseum Bern

**Altbau** Erdgeschoss  
**Ancienne Aile** Rez-de-chaussée  
**Old Wing** Ground floor

**Alfred Sisley (1839 – 1899)**

L'église de Moret-sur-Loing, 1893

Öl auf Leinwand

65 x 81 cm

Kunstmuseum Bern

Legat Eberhard W. Kornfeld

Inv.Nr. G 23.002



**Martha Stettler (1870 – 1945)**

Stilleben mit Katze, zw. 1907 und 1916

Firniss und ölgebundene Malschicht (ohne Analyse) auf Gewebe  
auf hölzernem Spannrahmen

65 x 80.5 cm

Kunstmuseum Bern

Inv.Nr. G 13.031



**Henri de Toulouse-Lautrec (1864 – 1901)**

Madame Misia Natanson au piano, 1897

Öl auf Karton, parkettiert

82 x 96 cm

Kunstmuseum Bern

Schenkung von Hilde Thannhauser, Bern, aus der Sammlung

Justin K. Thannhauser, 1978

Inv.Nr. G 78.017



KUNSTMUSEUM BERN

HODLERSTRASSE 8-12 CH-3011 BERN

T +41 (0)31 328 09 44

INFO@KUNSTMUSEUMBERN.CH KUNSTMUSEUMBERN.CH

 **UBS**  
Partnerin Kunstmuseum Bern

**Altbau** Erdgeschoss  
**Ancienne Aile** Rez-de-chaussée  
**Old Wing** Ground floor

**Félix Vallotton (1865 – 1925)**

Landschaft bei Villerville, 1922

Öl auf Leinwand

73 x 53,9 cm

Kunstmuseum Bern

Schenkung Stiftung Gemäldesammlung Emil Bretschger

Inv.Nr. G 90.003



**Félix Vallotton (1865 – 1925)**

Rade de Ploumanach, 1917

Öl auf Leinwand

55 x 82 cm

Kunstmuseum Bern

Inv.Nr. G 15.002



KUNSTMUSEUM BERN

HODLERSTRASSE 8 – 12 CH-3011 BERN

T +41 (0)31 328 09 44

INFO@KUNSTMUSEUMBERN.CH KUNSTMUSEUMBERN.CH

 **UBS**  
Partnerin Kunstmuseum Bern

**Altbau** Obergeschoss  
**Ancienne Aile** Étage supérieur  
**Old Wing** Upper floor

## **ALTBAU / ANCIENNE AILE / OLD WING**

Obergeschoss / Étage supérieur / Upper floor

### **Heinrich Aldegrevor (1502 – 1561)**

Neptun und Coenis, um 1600

Öl auf Holz

41,1 x 31,3 cm

Kunstmuseum Bern, Legat Cornelius Gurlitt 2014

Inv.Nr. G 21.030



### **Fra Angelico (1387 – 1455)**

Madonna col Bambino, um 1445–50

Tempera auf Pappelholz

46,6 x 35,1 cm

Kunstmuseum Bern

Legat Adolf von Stürler, Versailles

Inv.Nr. G 0875



### **Hans Asper (1499 – 1571)**

Bildnis Marx Röist von Zürich, 1542

Mischtechnik auf Holz

65 x 47 cm

Kunstmuseum Bern

Inv.Nr. G 1043



KUNSTMUSEUM BERN

HODLERSTRASSE 8–12 CH-3011 BERN

T +41 (0)31 328 09 44

INFO@KUNSTMUSEUMBERN.CH KUNSTMUSEUMBERN.CH

 **UBS**  
Partnerin Kunstmuseum Bern

**Altbau** Obergeschoss  
**Ancienne Aile** Étage supérieur  
**Old Wing** Upper floor

**Jacob de Backer (1555 – 1585)**

Lot und seine Töchter, um 1580

Öl auf Holz

75 x 106 cm

Kunstmuseum Bern

Inv.Nr. G 0511



**Berner Nelkenmeister (um 1500)**

Maria der Verkündigung, um 1495/1500

Mischtechnik auf Tannenholz

119 x 83,5 cm

Kunstmuseum Bern, Staat Bern

Inv.Nr. G 0036



**Berner Nelkenmeister (um 1500)**

Engel Gabriel der Verkündigung, um 1495/1500

Mischtechnik auf Tannenholz

119 x 86 cm

Kunstmuseum Bern, Staat Bern

Inv.Nr. G 0037



KUNSTMUSEUM BERN

HODLERSTRASSE 8-12 CH-3011 BERN

T +41 (0)31 328 09 44

INFO@KUNSTMUSEUMBERN.CH KUNSTMUSEUMBERN.CH

 **UBS**  
Partnerin Kunstmuseum Bern

**Altbau** Obergeschoss  
**Ancienne Aile** Étage supérieur  
**Old Wing** Upper floor

**Berner Nelkenmeister (um 1500)**

Die Predigt des Johannes vor Herodes, 1495/1500

Mischtechnik auf Tannenholz

107,5 x 125 cm

Kunstmuseum Bern, Staat Bern

Inv.Nr. G 0035



**Berner Nelkenmeister (um 1500)**

Die Taufe Christi im Jordan, 1495/1500

Mischtechnik auf Tannenholz

115 x 126 cm

Kunstmuseum Bern, Burgergemeinde Bern, Bern

Inv.Nr. G 0034



**Berner Nelkenmeister (um 1500)**

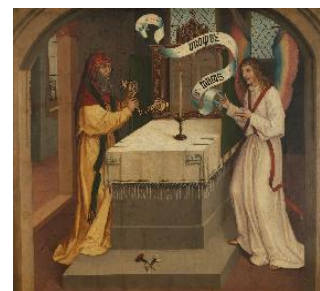
Die Verkündigung an Zacharias, 1495/1500

Mischtechnik auf Tannenholz

116 x 129 cm

Kunstmuseum Bern, Burgergemeinde Bern, Bern

Inv.Nr. G 0032



KUNSTMUSEUM BERN

HODLERSTRASSE 8-12 CH-3011 BERN

T +41 (0)31 328 09 44

INFO@KUNSTMUSEUMBERN.CH KUNSTMUSEUMBERN.CH

 **UBS**  
Partnerin Kunstmuseum Bern

**Altbau** Obergeschoss  
**Ancienne Aile** Étage supérieur  
**Old Wing** Upper floor

**Berner Nelkenmeister (um 1500)**

Die Namensgebung des Johannes, 1495/1500  
Mischtechnik auf Tannenholz  
107,5 x 125 cm  
Kunstmuseum Bern, Staat Bern  
Inv.Nr. G 0033



**Berner Nelkenmeister (um 1500)**

Kaiser Friedrich II. mit seinem Gefolge, um 1500  
Mischtechnik auf Nadelholz  
40 x 28 cm  
Kunstmuseum Bern, Staat Bern  
Inv.Nr. G 0334



**Berner Nelkenmeister (um 1500)**

Ein deutscher Kaiser sitzt in Bern zu Gericht, um 1500  
Mischtechnik auf Nadelholz  
37,3 x 30,5 cm  
Kunstmuseum Bern, Staat Bern  
Inv.Nr. G 0336



KUNSTMUSEUM BERN

HODLERSTRASSE 8-12 CH-3011 BERN  
T +41 (0)31 328 09 44  
INFO@KUNSTMUSEUMBERN.CH KUNSTMUSEUMBERN.CH

 **UBS**  
Partnerin Kunstmuseum Bern

**Altbau** Obergeschoss  
**Ancienne Aile** Étage supérieur  
**Old Wing** Upper floor

**Berner Nelkenmeister (um 1500)**

Kaiser Trajan begnadigt seinen Sohn, um 1500

Mischtechnik auf Nadelholz

40 x 33,5 cm

Kunstmuseum Bern, Staat Bern

Inv.Nr. G 0337



**Berner Nelkenmeister (um 1500)**

Der Sohn des Kaisers Trajan reitet übermütig einher, um 1500

Mischtechnik auf Nadelholz

39,5 x 33 cm

Kunstmuseum Bern, Staat Bern

Inv.Nr. G 0335



**Balthasar van den Bossche (1681 – 1715)**

Greis inmitten seiner Reichtümer erschrickt vor der  
Erscheinung des Todes (Vanitas), o. D.

Öl auf Leinwand

68 x 85,8 cm

Kunstmuseum Bern, Geschenk Edouard Davinet, Bern

Inv.Nr. G 0253



KUNSTMUSEUM BERN

HODLERSTRASSE 8-12 CH-3011 BERN

T +41 (0)31 328 09 44

INFO@KUNSTMUSEUMBERN.CH KUNSTMUSEUMBERN.CH

 **UBS**  
Partnerin Kunstmuseum Bern

**Altbau** Obergeschoss  
**Ancienne Aile** Étage supérieur  
**Old Wing** Upper floor

**Sandro Botticelli (Werkstatt) (1445 – 1510)**

Madonna del Magnificat (Replik einer Tafel in den Uffizien, Florenz), nach 1480

Tempera auf Pappelholz, Fragment eines Tondos  
36 x 27,3 cm; 36,5 x 28 cm (2 Teile)

Kunstmuseum Bern, Legat Adolf von Stürler, Versailles

Inv.Nr. G 0074



**Crispin van den Broeck (1524 – 1591)**

Das Jüngste Gericht, um 1570

Öl auf Eichenholz

87,5 x 69 cm

Kunstmuseum Bern, Staat Bern

Inv.Nr. G 0438

[Keine Abbildung vorhanden]

**Duccio di Buoninsegna (1255 – 1319)**

Maestà. Madonna col Bambino in trono e sei angeli, um 1290 – 1295

Tempera auf Pappelholz, mit Leinwand überzogen, in Originalrahmen

31,5 x 23,2 x 2,5 cm

Kunstmuseum Bern, Legat Adolf von Stürler, Versailles

Inv.Nr. G 0873



KUNSTMUSEUM BERN

HODLERSTRASSE 8-12 CH-3011 BERN

T +41 (0)31 328 09 44

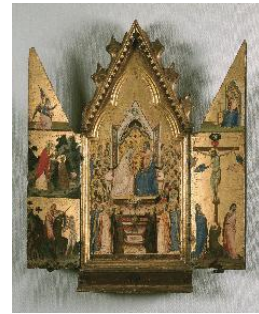
INFO@KUNSTMUSEUMBERN.CH KUNSTMUSEUMBERN.CH

 **UBS**  
Partnerin Kunstmuseum Bern

**Altbau** Obergeschoss  
**Ancienne Aile** Étage supérieur  
**Old Wing** Upper floor

**Jacopo del Casentino (1279 – 1358)**

Die Krönung Mariae, um 1325–1330  
Tempera auf Pappelholz; Triptychon  
68,5 x 17,4 cm; 86 x 35 cm; 72 x 18 cm (dreiteilig)  
Kunstmuseum Bern, Legat Adolf von Stürler, Versailles  
Inv.Nr. G 0872



**Lucas Cranach d. J. (1515 – 1586)**

Christuskind mit dem Johannesknaben, wohl 1540  
Tempera und Öl auf Eichenholz  
35,7 x 25,7 cm  
Kunstmuseum Bern, Legat Cornelius Gurlitt 2014  
Inv.Nr. G 18.007



**Bernardo Daddi (1295 – 1348)**

Petrus und Paulus - Christus am Kreuz - Maria mit dem Kind -  
Verkündigung, 1335/1340  
Tempera auf Pappelholz; Triptychon  
34,1 x 10,2 cm; 38,3 x 19,1 cm; 33 x 9,5 cm (dreiteilig)  
Kunstmuseum Bern, Legat Adolf von Stürler, Versailles  
Inv.Nr. G 0871



KUNSTMUSEUM BERN

HÖDLERSTRASSE 8–12 CH-3011 BERN  
T +41 (0)31 328 09 44  
INFO@KUNSTMUSEUMBERN.CH KUNSTMUSEUMBERN.CH

 **UBS**  
Partnerin Kunstmuseum Bern

**Altbau** Obergeschoss  
**Ancienne Aile** Étage supérieur  
**Old Wing** Upper floor

**Johannes Dünz (1645 – 1736)**

Bildnis H.R. Naegeli, 1677

Öl auf Leinwand

85 x 70 cm

Kunstmuseum Bern, Bernische Kunstgesellschaft, Bern

Inv.Nr. G 0148



**Johannes Dünz (1645 – 1736)**

Die vier Jahreszeiten: Sommer, o. D.

Öl auf textilem Bildträger [Leinen/Hanf]

58 x 78 cm

Kunstmuseum Bern, Staat Bern

Inv.Nr. G 0151



**Johannes Dünz (1645 – 1736)**

Die vier Jahreszeiten: Frühling, o. D.

Öl auf textilem Bildträger [Leinen/Hanf]

58 x 78,5 cm

Kunstmuseum Bern, Staat Bern

Inv.Nr. G 0152



KUNSTMUSEUM BERN

HODLERSTRASSE 8-12 CH-3011 BERN

T +41 (0)31 328 09 44

INFO@KUNSTMUSEUMBERN.CH KUNSTMUSEUMBERN.CH

 **UBS**  
Partnerin Kunstmuseum Bern

**Altbau** Obergeschoss  
**Ancienne Aile** Étage supérieur  
**Old Wing** Upper floor

**Johannes Dünz (1645 – 1736)**

Die vier Jahreszeiten: Herbst, o. D.  
Öl auf textilem Bildträger [Leinen/Hanf]  
58 x 78 cm  
Kunstmuseum Bern, Staat Bern  
Inv.Nr. G 0154



**Johannes Dünz (1645 – 1736)**

Die vier Jahreszeiten: Winter, o. D.  
Öl auf textilem Bildträger [Leinen/Hanf]  
58 x 78 cm  
Kunstmuseum Bern, Staat Bern  
Inv.Nr. G 0153



**Johannes Dünz (1645 – 1736)**

Bildnis Elisabeth von Werdt-Andraee, 1672  
Öl auf Leinwand  
113,5 x 82,5 cm  
Kunstmuseum Bern  
Inv.Nr. G 13.022



KUNSTMUSEUM BERN

HODLERSTRASSE 8-12 CH-3011 BERN  
T +41 (0)31 328 09 44  
INFO@KUNSTMUSEUMBERN.CH KUNSTMUSEUMBERN.CH

 **UBS**  
Partnerin Kunstmuseum Bern

**Altbau** Obergeschoss  
**Ancienne Aile** Étage supérieur  
**Old Wing** Upper floor

**Taddeo Gaddi (ca. 1300 – 1366)**

Thronende Madonna mit Kind, umgeben von Engeln und Heiligen, um 1335

Tempera auf Pappelholz

43,5 x 26 cm

Kunstmuseum Bern, Legat Adolf von Stürler, Versailles

Inv.Nr. G 0877



**David Cornelisz de Heem (1663 – 1718)**

o. T. [Blumenstillleben mit Orangen und Schmetterling], um 1680

Öl auf textilem Träger, doubliert

70,5 x 56,3 cm

Kunstmuseum Bern, Legat Cornelius Gurlitt 2014

Inv.Nr. G 21.013



**Joseph Heintz d. Ä. (1564 – 1609)**

Bildnis Veronika Fugger, 1598

Öl auf Leinwand

87 x 70 cm

Kunstmuseum Bern, Depositum der Schweizerischen Eidgenossenschaft, Bundesamt für Kultur, Gottfried Keller-Stiftung, Bern

Inv.Nr. G 1817



KUNSTMUSEUM BERN

HODLERSTRASSE 8-12 CH-3011 BERN

T +41 (0)31 328 09 44

INFO@KUNSTMUSEUMBERN.CH KUNSTMUSEUMBERN.CH

 **UBS**  
Partnerin Kunstmuseum Bern

**Joseph Heintz d. Ä. (1564 – 1609)**

Bildnis Albrecht Fugger von Kirchberg und Weissenhorn, Herr in

Welden, 1598

Öl auf Leinwand

87 x 69 cm

Kunstmuseum Bern, Depositum der Schweizerischen  
Eidgenossenschaft, Bundesamt für Kultur, Gottfried Keller-  
Stiftung, Bern

Inv.Nr. G 1816



**Jan Sanders van Hemessen (Umkreis)**

Tarquinius und Lucretia, um 1545

Öl auf Eichenholz

85 x 102 cm

Kunstmuseum Bern, Staat Bern

Inv.Nr. G 0332

[Keine Abbildung vorhanden]

**Albrecht Kauw (1616 (Taufe) – 1681)**

Vorratskammer mit Hahn und Henne, 1678

Öl auf Leinwand

146,5 x 101,3 cm

Kunstmuseum Bern

Inv.Nr. G 1633



**Altbau** Obergeschoss  
**Ancienne Aile** Étage supérieur  
**Old Wing** Upper floor

**Albrecht Kauw (1616 (Taufe) – 1681)**

Vorratskammer mit Salm, 1677

Öl auf Leinwand

144,5 x 101,2 cm

Kunstmuseum Bern, Verein der Freunde

Inv.Nr. G 1632



**Albrecht Kauw (1616 (Taufe) – 1681)**

Stillleben mit Fischen und sitzendem Mädchen, um

1660 – 1665

Öl auf Leinwand (doubliert)

116 x 175 cm

Kunstmuseum Bern, Burgergemeinde Bern, Kocherfond und  
Margaretha und Hans Zaugg-Fond

Inv.Nr. G 06.003



**Jean-Etienne Liotard (1702 – 1789)**

Simon Luttrell, Futur Earl of Carhampton, 1753 – 1754

Öl auf Leinwand

83 x 63 cm

Kunstmuseum Bern, Leihgabe Kunstsammlung der Stadt Bern

Inv.Nr. G 1402



KUNSTMUSEUM BERN

HODLERSTRASSE 8-12 CH-3011 BERN

T +41 (0)31 328 09 44

INFO@KUNSTMUSEUMBERN.CH KUNSTMUSEUMBERN.CH

 **UBS**  
Partnerin Kunstmuseum Bern

**Altbau** Obergeschoss  
**Ancienne Aile** Étage supérieur  
**Old Wing** Upper floor

**Niklaus Manuel (I.) (1484 – 1530)**

Martyrium der heiligen Ursula, um 1514

Mischtechnik auf Fichtenholz

121,2 x 84,1 cm

Kunstmuseum Bern

Inv.Nr. G 0325



**Niklaus Manuel (I.) (1484 – 1530)**

Enthauptung Johannes des Täufers, um 1514

Mischtechnik auf Fichtenholz

121,2 x 84,2 cm

Kunstmuseum Bern

Inv.Nr. G 0325 a



**Niklaus Manuel (I.) (1484 – 1530)**

Der heilige Eligius in der Werkstatt eines Goldschmieds, 1515

Mischtechnik auf Fichtenholz

120,5 x 83,3 cm

Kunstmuseum Bern, Burgergemeinde Bern, Bern

Inv.Nr. G 2020 b



KUNSTMUSEUM BERN

HODLERSTRASSE 8-12 CH-3011 BERN

T +41 (0)31 328 09 44

INFO@KUNSTMUSEUMBERN.CH KUNSTMUSEUMBERN.CH

 **UBS**  
Partnerin Kunstmuseum Bern

**Altbau** Obergeschoss  
**Ancienne Aile** Étage supérieur  
**Old Wing** Upper floor

**Niklaus Manuel (I.) (1484 – 1530)**

Die Zehntausend Märtyrer am Berg Ararat (Aussenseite); Der hl. Achatius (Innenseite links); Die hl. Barbara (Innenseite rechts), um 1516/1517

Mischtechnik auf Fichtenholz

231 x 193 x 180 cm

Kunstmuseum Bern, Depositum der Schweizerischen Eidgenossenschaft, Bundesamt für Kultur, Gottfried Keller-Stiftung, Bern

Inv.Nr. G 1131



**Niklaus Manuel (I.) (1484 – 1530)**

Die Peinigung des heiligen Antonius durch die Dämonen, 1518–1520

Mischtechnik auf Fichtenholz

104,5 x 130,8 cm

Kunstmuseum Bern, Leihgabe Kunstsammlung der Stadt Bern

Inv.Nr. G 1173 b



**Niklaus Manuel (I.) (1484 – 1530)**

Die Versuchung des heiligen Antonius, 1518–1520

Mischtechnik auf Fichtenholz

101 x 126 cm

Kunstmuseum Bern, Depositum der Schweizerischen Eidgenossenschaft, Bundesamt für Kultur, Gottfried Keller-Stiftung, Bern

Ankauf mit Beiträgen von Kanton Bern, Burgergemeinde Bern, Gemeinde Bern und Verein der Freunde KMB

Inv.Nr. G 1459



KUNSTMUSEUM BERN

HODLERSTRASSE 8–12 CH-3011 BERN

T +41 (0)31 328 09 44

INFO@KUNSTMUSEUMBERN.CH KUNSTMUSEUMBERN.CH

 **UBS**  
Partnerin Kunstmuseum Bern

**Altbau** Obergeschoss  
**Ancienne Aile** Étage supérieur  
**Old Wing** Upper floor

**Niklaus Manuel (I.) (1484 – 1530)**

Der heilige Lukas malt die Madonna, 1515

Mischtechnik auf Fichtenholz

121,2 x 84,5 cm

Kunstmuseum Bern, Staat Bern

Inv.Nr. G 0324



**Niklaus Manuel (I.) (1484 – 1530)**

Die heiligen Eremiten Paulus und Antonius, 1518-1520

Mischtechnik auf Leinwand über Fichtenholz

104,5 x 130,8 cm

Kunstmuseum Bern, Leihgabe Kunstsammlung der Stadt Bern

Inv.Nr. G 1173 a



**Niklaus Manuel (I.) (1484 – 1530)**

Begegnung von Joachim und Anna an der Goldenen Pforte, 1515

Mischtechnik auf Fichtenholz

120,5 x 83,6 cm

Kunstmuseum Bern, Depositum der Schweizerischen

Eidgenossenschaft, Bundesamt für Kultur, Gottfried Keller-

Stiftung, Bern

Inv.Nr. G 2020 a



KUNSTMUSEUM BERN

HODLERSTRASSE 8-12 CH-3011 BERN

T +41 (0)31 328 09 44

INFO@KUNSTMUSEUMBERN.CH KUNSTMUSEUMBERN.CH

 **UBS**  
Partnerin Kunstmuseum Bern

**Altbau** Obergeschoss  
**Ancienne Aile** Étage supérieur  
**Old Wing** Upper floor

**Niklaus Manuel (I.) (1484 – 1530)**

Der heilige Antonius heilt Kranke und Besessene, 1518–1520

Mischtechnik auf Fichtenholz

101 x 126 cm

Kunstmuseum Bern, Depositum der Schweizerischen  
Eidgenossenschaft, Bundesamt für Kultur, Gottfried Keller-  
Stiftung, Bern

Ankauf mit Beiträgen von Kanton Bern, Burgergemeinde Bern,

Gemeinde Bern und Verein der Freunde KMB

Inv.Nr. G 1460



**Meister der Madonna della Misericordia**

Krönung Mariae, um 1370 – 1375

Tempera auf Pappelholz, mit vergoldetem Originalrahmen

41,3 x 30,8 cm

Kunstmuseum Bern, Legat Adolf von Stürler, Versailles

Inv.Nr. G 0876



**Andrea di Nerio (1331 – 1387)**

Johannes der Täufer als Knabe in der Wüste, um 1350

Tempera auf Pappelholz; Fragment eines Altarwerks

31,5 x 44,5 cm

Kunstmuseum Bern, Legat Adolf von Stürler, Versailles

Inv.Nr. G 0881



KUNSTMUSEUM BERN

HODLERSTRASSE 8–12 CH-3011 BERN

T +41 (0)31 328 09 44

INFO@KUNSTMUSEUMBERN.CH KUNSTMUSEUMBERN.CH

 **UBS**  
Partnerin Kunstmuseum Bern

**Altbau** Obergeschoss  
**Ancienne Aile** Étage supérieur  
**Old Wing** Upper floor

**Andrea di Nerio (1331 – 1387)**

Predigt Johannes des Täufers, um 1350  
Tempera auf Pappelholz; Fragment eines Altarwerks  
31,3 x 44,5 cm  
Kunstmuseum Bern, Legat Adolf von Stürler, Versailles  
Inv.Nr. G 0882



**Lorenzo di Niccolò di Martino (dokumentiert ca. 1373-ca. 1412)**

Christus am Kreuz, Maria, Magdalena und Johannes, um 1392  
Tempera auf Pappelholz; Flügel eines Triptychons  
56,5 x 28,8 cm  
Kunstmuseum Bern, Legat Adolf von Stürler, Versailles  
Inv.Nr. G 0888



**Alvaro Pirez d'Evora (1411 – 1434)**

Die heilige Katharina von Alexandrien, um 1428  
Tempera auf Pappelholz; Fragment eines Polyptychons  
28,5 x 22,6 cm  
Kunstmuseum Bern, Legat Adolf von Stürler, Versailles  
Inv.Nr. G 0886



KUNSTMUSEUM BERN

HODLERSTRASSE 8-12 CH-3011 BERN  
T +41 (0)31 328 09 44  
INFO@KUNSTMUSEUMBERN.CH KUNSTMUSEUMBERN.CH

 **UBS**  
Partnerin Kunstmuseum Bern

**Altbau** Obergeschoss  
**Ancienne Aile** Étage supérieur  
**Old Wing** Upper floor

**Joseph Plepp (1595 (Taufe) – 1642)**

Porträt einer vornehmen Berner Dame, 1620

Öl auf Leinwand

63 x 51 cm

Kunstmuseum Bern, Staat Bern

Inv.Nr. G 0144



**Joseph Plepp (1595 (Taufe) – 1642)**

Die Berner Kebes-Tafel: eine hellenistische Wegleitung zum Heil,  
um 1633

Öl auf Leinwand

161,4 x 308,2 cm

Kunstmuseum Bern, Staat Bern, Geschenk Karl von Büren, Bern

Inv.Nr. G 0276



**Nicolas Poussin (zugeschrieben) (1594 – 1665)**

Die schlafende Venus von Satyren überrascht, o. D.

Öl auf Leinwand

78 x 100,5 cm

Kunstmuseum Bern, Geschenk Dr. Kurt Thalberg, Zürich

Inv.Nr. G 98.009



KUNSTMUSEUM BERN

HÖDLERSTRASSE 8-12 CH-3011 BERN

T +41 (0)31 328 09 44

INFO@KUNSTMUSEUMBERN.CH KUNSTMUSEUMBERN.CH

 **UBS**  
Partnerin Kunstmuseum Bern

**Altbau** Obergeschoss  
**Ancienne Aile** Étage supérieur  
**Old Wing** Upper floor

**Johann Ulrich Schellenberg (1709 – 1795)**

Berner Patrizierkind mit Papagei, um 1732

Öl auf Leinwand

75 x 56 cm

Kunstmuseum Bern, Geschenk Albrecht von Stürler, Gümligen

Inv.Nr. G 0820



**Vincent Sellaer (1490 – 1564)**

Judith mit dem Haupt des Holofernes, 1530/1540

Öl auf Eichenholz

70 x 87 cm

Kunstmuseum Bern, Staat Bern

Inv.Nr. G 0185



**Unbekannt**

Allegorie auf die Vergänglichkeit (Kopie nach Jacopo Ligozzi),  
anfangs 17. Jahrhundert

Öl auf Kupfer

28 x 22,6 cm

Kunstmuseum Bern, Geschenk Marcelle Geiger-Vifian, Bern

Inv.Nr. G 90.005



KUNSTMUSEUM BERN

HODLERSTRASSE 8-12 CH-3011 BERN

T +41 (0)31 328 09 44

INFO@KUNSTMUSEUMBERN.CH KUNSTMUSEUMBERN.CH

 **UBS**  
Partnerin Kunstmuseum Bern

**Altbau** Obergeschoss  
**Ancienne Aile** Étage supérieur  
**Old Wing** Upper floor

**Unbekannt (möglicherweise Umkreis Hans**

**Rottenhammer, 1564 od. 1565-1625)**

Das Jüngste Gericht, 1609

Ölhaltige Farbe auf Holz

21,5 x 17,7 cm

Kunstmuseum Bern, Schenkung Conrad Stockar-Keller

Inv.Nr. G 10.001



**Unbekannt, Bern**

Der Küster findet nachts die Kirche erleuchtet

Die Toten bieten Herzog Eusebius ihre Hilfe an, 1505

Mischtechnik auf Tannenholz; Linke Aussen- und Innenseite  
eines Allerseelenaltars

Je 162,5 x 75 x 6 cm

Kunstmuseum Bern, Depositum der Schweizerischen

Eidgenossenschaft, Bundesamt für Kultur, Gottfried Keller-  
Stiftung, Bern

Inv.Nr. G 1425 a



**Unbekannt, Bern**

Der Küster wohnt der Messe der Toten bei

Ein Bote bietet dem Herzog die Unterwerfung der Stadt an, 1505

Mischtechnik auf Tannenholz; Rechte Aussen- und Innenseite  
eines Allerseelenaltars

Je 162,5 x 75 x 6 cm

Kunstmuseum Bern, Depositum der Schweizerischen

Eidgenossenschaft, Bundesamt für Kultur, Gottfried Keller-  
Stiftung, Bern

Inv.Nr. G 1425 b



KUNSTMUSEUM BERN

HODLERSTRASSE 8-12 CH-3011 BERN

T +41 (0)31 328 09 44

INFO@KUNSTMUSEUMBERN.CH KUNSTMUSEUMBERN.CH

 **UBS**  
Partnerin Kunstmuseum Bern

**Altbau** Obergeschoss  
**Ancienne Aile** Étage supérieur  
**Old Wing** Upper floor

**Unbekannt, Süddeutschland**

Noli me tangere, 1496

Mischtechnik auf Holz

124,5 x 45 cm

Kunstmuseum Bern, Verein der Freunde

Inv.Nr. G 1856



**Unbekannt, Süddeutschland**

Auferweckung des Lazarus, 1496

Mischtechnik auf Holz

124,5 x 45 cm

Kunstmuseum Bern, Verein der Freunde

Inv.Nr. G 1857



**Unbekannter Meister, 15./16. Jh. (ehem. Niklaus Manuel zugeschr.)**

Der Traum des Papstes Innozenz III. vom heiligen Dominikus,  
der die Laterankirche stützt, 1517–1518

Mischtechnik auf Fichtenholz

110 x 155 cm

Kunstmuseum Bern, Geschenk der Burgergemeinde Bern

Inv.Nr. G 79.017



KUNSTMUSEUM BERN

HODLERSTRASSE 8–12 CH-3011 BERN

T +41 (0)31 328 09 44

INFO@KUNSTMUSEUMBERN.CH KUNSTMUSEUMBERN.CH

 **UBS**  
Partnerin Kunstmuseum Bern

**Altbau** Obergeschoss  
**Ancienne Aile** Étage supérieur  
**Old Wing** Upper floor

**Joseph Werner d. J. (1637 (Taufe) – 1710)**

Flora vor einem Brunnen, 1666

Gouache auf Pergament über Kupferplatte

14 x 10,5 cm

Kunstmuseum Bern, Staat Bern

Inv.Nr. A 1983.213



**Joseph Werner d. J. (1637 (Taufe) – 1710)**

Diana, 1671

Gouache auf Pergament über Kupfer

ca. 16,5 x 15 cm

Kunstmuseum Bern

Inv.Nr. A 1987.176



**Joseph Werner d. J. (1637 (Taufe) – 1710)**

Allegorie auf die Heilkunst, um 1690

Öl auf Eichenholz

180 x 293 cm

Kunstmuseum Bern

Inv.Nr. G 0542



KUNSTMUSEUM BERN

HODLERSTRASSE 8-12 CH-3011 BERN

T +41 (0)31 328 09 44

INFO@KUNSTMUSEUMBERN.CH KUNSTMUSEUMBERN.CH

 **UBS**  
Partnerin Kunstmuseum Bern

**Altbau** Obergeschoss  
**Ancienne Aile** Étage supérieur  
**Old Wing** Upper floor

**Joseph Werner d. J. (1637 (Taufe) – 1710)**

Der Triumph der Tugend über den Neid, 1668

Öl auf Leinwand

51,5 x 45,5 cm

Kunstmuseum Bern

Inv.Nr. G 1438



**Joseph Werner d. J. (1637 (Taufe) – 1710)**

Eine Dame aus der Familie Alric, vor 1654

Öl auf Leinwand

71 x 53 cm

Kunstmuseum Bern, Staat Bern

Inv.Nr. G 0858

[Keine Abbildung vorhanden]

**Joseph Werner d. J. (1637 (Taufe) – 1710)**

Die Toilette der Venus (freie Kopie nach Simon Vouet), 1686

Öl auf Leinwand

93,5 x 86,4 cm

Kunstmuseum Bern, Verein der Freunde

Inv.Nr. G 97.013



KUNSTMUSEUM BERN

HODLERSTRASSE 8-12 CH-3011 BERN

T +41 (0)31 328 09 44

INFO@KUNSTMUSEUMBERN.CH KUNSTMUSEUMBERN.CH

 **UBS**  
Partnerin Kunstmuseum Bern

**Altbau** Obergeschoss  
**Ancienne Aile** Étage supérieur  
**Old Wing** Upper floor

**Joseph Werner d. J. (1637 (Taufe) – 1710)**

Diana, um 1663/64

Gouache auf Pergament über Holz

8,6 x 7,2 cm

Kunstmuseum Bern

Inv.Nr. A 1983.221



**Joseph Werner d. J. (1637 (Taufe) – 1710)**

Pan und Syrinx, um 1668

Öl auf textilem Bildträger

135,8 x 100,4 cm

Kunstmuseum Bern, Bernische Kunstgesellschaft, Bern

Geschenk Schultheiss Emanuel Friedrich von Fischer, Bern

Inv.Nr. G 0155

[Keine Abbildung vorhanden]

**Joseph Werner d. J. (1637 (Taufe) – 1710)**

Die Zauberin Medea beschwört Meeresungeheuer, o. D.

Gouache auf Pergament über Holzplatte

19,5 x 14,5 cm

Kunstmuseum Bern

Inv.Nr. A 1983.212



KUNSTMUSEUM BERN

HODLERSTRASSE 8-12 CH-3011 BERN

T +41 (0)31 328 09 44

INFO@KUNSTMUSEUMBERN.CH KUNSTMUSEUMBERN.CH

 **UBS**  
Partnerin Kunstmuseum Bern

**Altbau** Obergeschoss  
**Ancienne Aile** Étage supérieur  
**Old Wing** Upper floor

**Joseph Werner d. J. (1637 (Taufe) – 1710)**

Venus und Amor, um 1663/64

Gouache auf Pergament über Holz

8,6 x 7,4 cm

Kunstmuseum Bern

Inv.Nr. A 1983.220



**Joseph Werner d. J. (1637 (Taufe) – 1710)**

Selbstbildnis mit Palette, 1654

Öl auf Leinwand

96,3 x 76,9 cm

Kunstmuseum Bern, Bernische Kunstgesellschaft, Bern

Inv.Nr. G 0538



**Joseph Werner d. J. (1637 (Taufe) – 1710)**

Odysseus überlistet den als junge Frau verkleideten Achilles im  
Palast von König Lykomedes, 1678

Öl auf Leinwand (doubliert)

75 x 61 cm

Kunstmuseum Bern, Depositum der Schweizerischen  
Eidgenossenschaft, Bundesamt für Kultur, Gottfried Keller-  
Stiftung, Bern

Erworben mit Mitteln der Gottfried Keller-Stiftung und des  
Kunstmuseum Bern

Inv.Nr. G 91.031



KUNSTMUSEUM BERN

HODLERSTRASSE 8-12 CH-3011 BERN

T +41 (0)31 328 09 44

INFO@KUNSTMUSEUMBERN.CH KUNSTMUSEUMBERN.CH

 **UBS**  
Partnerin Kunstmuseum Bern

**Altbau** Obergeschoss  
**Ancienne Aile** Étage supérieur  
**Old Wing** Upper floor

**Joseph Werner d. J. (1637 (Taufe) – 1710)**

Allegorie auf die Weisheit, 1682

Öl auf Tannenholz

175 x 108,4 cm

Kunstmuseum Bern, Staat Bern

Inv.Nr. G 0862



**Joseph Werner d. J. (1637 (Taufe) – 1710)**

Allegorie auf die Gerechtigkeit, 1662

Öl auf Leinwand

166 x 225 cm

Kunstmuseum Bern, Staat Bern

Inv.Nr. G 0539



KUNSTMUSEUM BERN

HODLERSTRASSE 8-12 CH-3011 BERN

T +41 (0)31 328 09 44

INFO@KUNSTMUSEUMBERN.CH KUNSTMUSEUMBERN.CH

 **UBS**  
Partnerin Kunstmuseum Bern

**Erweiterungsbau** Erdgeschoss  
**Nouvelle Aile** Rez-de-chaussée  
**New Wing** Ground floor

## ERWEITERUNGSBAU / NOUVELLE AILE / NEW WING

Erdgeschoss / Rez-de-chaussée / Ground floor

### **Cuno Amiet (1868 – 1961)**

Der Dirigent (Frederick Charles Hay), 1919

Öl auf Leinwand

229,7 x 119,7 cm

Kunstmuseum Bern, Staat Bern

Inv.Nr. G 0902



### **Cuno Amiet (1868 – 1961)**

Die Geigenspielerin, 1920

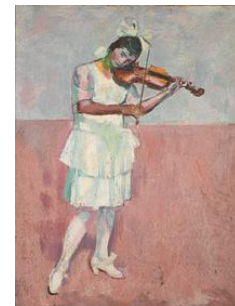
Öl auf Leinwand

200 x 153 cm

Kunstmuseum Bern

Geschenk des Künstlers anlässlich seines 70. Geburtstags

Inv.Nr. G 1468



### **Cuno Amiet (1868 – 1961)**

Die grosse Bernerin, 1920

Öl auf Leinwand

206 x 106 cm

Kunstmuseum Bern

Inv.Nr. G 1064



KUNSTMUSEUM BERN

HODLERSTRASSE 8-12 CH-3011 BERN

T +41 (0)31 328 09 44

INFO@KUNSTMUSEUMBERN.CH KUNSTMUSEUMBERN.CH

 **UBS**  
Partnerin Kunstmuseum Bern

**Erweiterungsbau** Erdgeschoss  
**Nouvelle Aile** Rez-de-chaussée  
**New Wing** Ground floor

**Cuno Amiet (1868 – 1961)**

Die Freude, 1918  
Öl auf Leinwand  
215 x 145 cm  
Universität Bern



**Albert Anker (1831 – 1910)**

Die kleine Freundin, 1862  
Öl auf Leinwand  
79 x 94 cm  
Kunstmuseum Bern, Staat Bern  
Inv.Nr. G 0009



**Albert Anker (1831 – 1910)**

Hohes Alter I, 1885  
Öl auf Leinwand  
82,4 x 63,2 cm  
Kunstmuseum Bern  
Inv.Nr. G 1198



KUNSTMUSEUM BERN

HODLERSTRASSE 8-12 CH-3011 BERN  
T +41 (0)31 328 09 44  
INFO@KUNSTMUSEUMBERN.CH KUNSTMUSEUMBERN.CH

 **UBS**  
Partnerin Kunstmuseum Bern

**Erweiterungsbau** Erdgeschoss  
**Nouvelle Aile** Rez-de-chaussée  
**New Wing** Ground floor

**Albert Anker (1831 – 1910)**

Stillleben: Bier und Rettich, 1898

Öl auf Leinwand

32,8 x 52 cm

Kunstmuseum Bern, Depositum der Schweizerischen  
Eidgenossenschaft, Bundesamt für Kultur, Gottfried Keller-  
Stiftung, Bern

Legat Charlotte Quinche, Neuenburg

Inv.Nr. G 2189



**Théodore Appia (1887 – 1980)**

Selbstbildnis II (Celui qui écoute), 1923

Öl auf Leinwand

41 x 33 cm

Kunstmuseum Bern

Schenkung Fritz Pochon-Jent, Bern

Inv.Nr. G 1337



**René Auberjonois (1872 – 1957)**

Portrait de Madame X., um 1925

Öl auf Leinwand

75,4 x 47,3 cm

Kunstmuseum Bern

Legat Herr und Frau Walter Bangerter, Genf

Inv.Nr. G 2163



KUNSTMUSEUM BERN

HÖDLERSTRASSE 8-12 CH-3011 BERN

T +41 (0)31 328 09 44

INFO@KUNSTMUSEUMBERN.CH KUNSTMUSEUMBERN.CH

 **UBS**  
Partnerin Kunstmuseum Bern

**Erweiterungsbau** Erdgeschoss  
**Nouvelle Aile** Rez-de-chaussée  
**New Wing** Ground floor

**Alice Bailly (1872 – 1938)**

Jeune musicien (Hans Jegerlehner), 1926

Öl auf Leinwand

34 x 65 cm

Eigentum der Schweizerischen Eidgenossenschaft, Bundesamt  
für Kultur, Bern, Depositum im Kunstmuseum Bern

Inv.Nr. G 1102



**Hans Berger (1882 – 1977)**

Trois paysans, 1921

Öl auf Leinwand

208 x 162,5 cm

Kunstmuseum Bern, Verein der Freunde

Inv.Nr. G 1003



**Ernest Biéler (1863 – 1948)**

Les feuilles mortes, 1899

Öl auf Leinwand

149,7 x 481,5 cm

Kunstmuseum Bern

Inv.Nr. G 0040



KUNSTMUSEUM BERN

HODLERSTRASSE 8-12 CH-3011 BERN

T +41 (0)31 328 09 44

INFO@KUNSTMUSEUMBERN.CH KUNSTMUSEUMBERN.CH

 **UBS**  
Partnerin Kunstmuseum Bern

**Erweiterungsbau** Erdgeschoss  
**Nouvelle Aile** Rez-de-chaussée  
**New Wing** Ground floor

**Ernest Biéler (1863 – 1948)**

Les sources, 1900

Öl auf Leinwand

172 x 486 cm

Kunstmuseum Bern

Inv.Nr. G 0041



**Arnold Böcklin (1827 – 1901)**

Frühlingstag, 1883

Öl auf Holz, parkettiert

103 x 150 cm

Kunstmuseum Bern

Geschenk Dr. Hugo Rast, London und Kaufdorf, zum 100-jährigen Jubiläum des KMB

Inv.Nr. G 79.008



**Arnold Böcklin (1827 – 1901)**

Meeresstille, 1887

Tempera und Firnisfarbe auf Holz

103 x 150 cm

Kunstmuseum Bern

Inv.Nr. G 0052



KUNSTMUSEUM BERN

HODLERSTRASSE 8-12 CH-3011 BERN

T +41 (0)31 328 09 44

INFO@KUNSTMUSEUMBERN.CH KUNSTMUSEUMBERN.CH

 **UBS**  
Partnerin Kunstmuseum Bern

**Erweiterungsbau** Erdgeschoss  
**Nouvelle Aile** Rez-de-chaussée  
**New Wing** Ground floor

**Arnold Böcklin (1827 – 1901)**

Hochzeitsreise (1. Fassung), 1875

Tempera und Firnisfarbe auf Leinwand

67 x 51 cm

Kunstmuseum Bern, Depositum der Schweizerischen  
Eidgenossenschaft, Bundesamt für Kultur, Gottfried Keller-  
Stiftung, Bern

Ankauf mit Beiträgen von Kunstmuseum Bern, Bürgergemeinde  
Bern und Verein der Freunde KMB

Inv.Nr. G 1657



**August von Bonstetten (1796 – 1879)**

Die Jungfrau von der Bussiglenalp aus, 1830

Öl auf Leinwand

97 x 117 cm

Kunstmuseum Bern

Inv.Nr. G 0059



**Eduard Boss (1873 – 1958)**

Der Heckenscherer, 1910

Öl auf Leinwand

55 x 46 cm

Kunstmuseum Bern, Staat Bern

Inv.Nr. G 0580



KUNSTMUSEUM BERN

HODLERSTRASSE 8-12 CH-3011 BERN

T +41 (0)31 328 09 44

INFO@KUNSTMUSEUMBERN.CH KUNSTMUSEUMBERN.CH

 **UBS**  
Partnerin Kunstmuseum Bern

**Erweiterungsbau** Erdgeschoss  
**Nouvelle Aile** Rez-de-chaussée  
**New Wing** Ground floor

**Eduard Boss (1873 – 1958)**

Frauen im Garten, 1917

Öl auf Leinwand

100 x 80 cm

Kunstmuseum Bern, Staat Bern

Inv.Nr. G 1576



**Eduard Boss (1873 – 1958)**

Mittagsmahl des Steinhauers, 1908

Öl auf Leinwand

140,9 x 160,3 cm

Kunstmuseum Bern, Bernische Kunstgesellschaft, Bern

Inv.Nr. G 0067



**Arnold Brügger (1888 – 1975)**

Im Park, 1918

Öl auf Leinwand

131 x 100,7 cm

Kunstmuseum Bern, Staat Bern

Inv.Nr. G 2029



KUNSTMUSEUM BERN

HODLERSTRASSE 8-12 CH-3011 BERN

T +41 (0)31 328 09 44

INFO@KUNSTMUSEUMBERN.CH KUNSTMUSEUMBERN.CH

 **UBS**  
Partnerin Kunstmuseum Bern

**Erweiterungsbau** Erdgeschoss  
**Nouvelle Aile** Rez-de-chaussée  
**New Wing** Ground floor

**Max Buri (1868 – 1915)**

Bauer mit blauem Kittel, um 1908

Öl auf Leinwand

79,4 x 53,3 cm

Kunstmuseum Bern, Verein der Freunde

Inv.Nr. G 1062



**Max Buri (1868 – 1915)**

Nach dem Begräbnis, 1905

Öl auf Leinwand

99,8 x 139,7 cm

Kunstmuseum Bern, Bernische Kunstgesellschaft, Bern

Inv.Nr. G 0087



**Max Buri (1868 – 1915)**

Der Dorfklastsch, um 1907

Öl auf Leinwand

171,7 x 254,5 cm

Kunstmuseum Bern

Leihgabe der HACO AG, Gümliigen

Inv.Nr. Lg 2430



KUNSTMUSEUM BERN

HODLERSTRASSE 8-12 CH-3011 BERN

T +41 (0)31 328 09 44

INFO@KUNSTMUSEUMBERN.CH KUNSTMUSEUMBERN.CH

 **UBS**  
Partnerin Kunstmuseum Bern

**Erweiterungsbau** Erdgeschoss  
**Nouvelle Aile** Rez-de-chaussée  
**New Wing** Ground floor

**Alexandre Calame (1810 – 1864)**

Le Grand Eiger, soleil levant (Le Matin, vue du Grand Eiger),

1844

Öl auf Leinwand

106,2 x 139,9 cm

Kunstmuseum Bern, Depositum der Schweizerischen  
Eidgenossenschaft, Bundesamt für Kultur, Gottfried Keller-  
Stiftung, Bern

Inv.Nr. G 03.027



**Paul Camenisch (1893 – 1970)**

Frühlings Erwachen (Selbstbildnis), 1926

Öl auf Leinwand

116 x 86 cm

Kunstmuseum Bern

Geschenk Charles Woerler, Bern

Inv.Nr. G 1904



**Plinio Colombi (1873 – 1951)**

Vorfrühling, 1902

Öl auf Leinwand

54 x 73 cm

Kunstmuseum Bern, Staat Bern

Inv.Nr. G 0121



KUNSTMUSEUM BERN

HODLERSTRASSE 8-12 CH-3011 BERN

T +41 (0)31 328 09 44

INFO@KUNSTMUSEUMBERN.CH KUNSTMUSEUMBERN.CH

 **UBS**  
Partnerin Kunstmuseum Bern

**Erweiterungsbau** Erdgeschoss  
**Nouvelle Aile** Rez-de-chaussée  
**New Wing** Ground floor

**Marcel Victor d'Eternod (1891 – 1971)**

La danseuse Lola, 1916

Öl auf Leinwand

129,7 x 80,6 cm

Kunstmuseum Bern

Legat Edouard Davinet, Bern

Inv.Nr. G 0936



**Giovanni Giacometti (1868 – 1933)**

Alberto, 1915

Öl auf Leinwand

60 x 50,5 cm

Kunstmuseum Bern

Inv.Nr. G 2169



**Giovanni Giacometti (1868 – 1933)**

Das Erwachen, 1919/1920

Öl auf Leinwand

200 x 135 cm

Kunstmuseum Bern, Verein der Freunde

Inv.Nr. G 0942



KUNSTMUSEUM BERN

HODLERSTRASSE 8-12 CH-3011 BERN

T +41 (0)31 328 09 44

INFO@KUNSTMUSEUMBERN.CH KUNSTMUSEUMBERN.CH

 **UBS**  
Partnerin Kunstmuseum Bern

**Erweiterungsbau** Erdgeschoss  
**Nouvelle Aile** Rez-de-chaussée  
**New Wing** Ground floor

**Giovanni Giacometti (1868 – 1933)**

Fanciulli al sole, 1910

Öl auf Leinwand

91,3 x 100 cm

Kunstmuseum Bern, Depositum der Schweizerischen  
Eidgenossenschaft, Bundesamt für Kultur, Gottfried Keller-  
Stiftung, Bern

Schenkung Stiftung Gemäldesammlung Emil Bretschger

Inv.Nr. G 01.001



**Wilhelm Gimmi (1886 – 1965)**

La loge, 1931

Öl auf Leinwand

74,2 x 67,3 cm

Kunstmuseum Bern, Verein der Freunde

Inv.Nr. G 1530



**Ferdinand Hodler (1853 – 1918)**

Das Jungfraumassiv von Mürren aus, 1911

Öl auf Leinwand

60 x 90 cm

Kunstmuseum Bern, Depositum der Schweizerischen  
Eidgenossenschaft, Bundesamt für Kultur, Gottfried Keller-  
Stiftung, Bern

Inv.Nr. G 1058



KUNSTMUSEUM BERN

HODLERSTRASSE 8-12 CH-3011 BERN

T +41 (0)31 328 09 44

INFO@KUNSTMUSEUMBERN.CH KUNSTMUSEUMBERN.CH

 **UBS**  
Partnerin Kunstmuseum Bern

**Erweiterungsbau** Erdgeschoss  
**Nouvelle Aile** Rez-de-chaussée  
**New Wing** Ground floor

**Ferdinand Hodler (1853 – 1918)**

Zwiesgespräch mit der Natur, 1884

Öl auf Leinwand

237 x 162 cm

Kunstmuseum Bern, Depositum der Schweizerischen  
Eidgenossenschaft, Bundesamt für Kultur, Gottfried Keller-  
Stiftung, Bern

Inv.Nr. G 1499



**Ferdinand Hodler (1853 – 1918)**

Die Dents Blanches, 1917

Öl auf Leinwand

65 x 80,3 cm

Kunstmuseum Bern

Legat Dr. Jules Mennet, Bern

Inv.Nr. G 2151



**Ferdinand Hodler (1853 – 1918)**

Der Holzfäller, 1910

Öl auf Leinwand

262 x 212 cm

Eigentum der Schweizerischen Eidgenossenschaft, Bundesamt  
für Kultur, Bern, Depositum im Kunstmuseum Bern

Inv.Nr. G 0252



KUNSTMUSEUM BERN

HODLERSTRASSE 8-12 CH-3011 BERN

T +41 (0)31 328 09 44

INFO@KUNSTMUSEUMBERN.CH KUNSTMUSEUMBERN.CH

 **UBS**  
Partnerin Kunstmuseum Bern

**Erweiterungsbau** Erdgeschoss  
**Nouvelle Aile** Rez-de-chaussée  
**New Wing** Ground floor

**Ferdinand Hodler (1853 – 1918)**

Blick in die Ewigkeit, 1885

Öl auf Leinwand

246 x 168 cm

Kunstmuseum Bern

Geschenk des Künstlers

Inv.Nr. G 0948



**Ferdinand Hodler (1853 – 1918)**

Das Gebet im Kanton Bern, 1880 – 1881

Öl auf Leinwand

210,3 x 279,3 cm

Kunstmuseum Bern, Depositum der Schweizerischen

Eidgenossenschaft, Bundesamt für Kultur, Gottfried Keller-

Stiftung, Bern

Inv.Nr. G 1038



**Ferdinand Hodler (1853 – 1918)**

Der Mäher, 1909 - 1910

Öl auf textilem Träger

82,7 x 105,3 cm

Kunstmuseum Bern

Dauerleihgabe

Inv.Nr. Lg 1890



KUNSTMUSEUM BERN

HODLERSTRASSE 8-12 CH-3011 BERN

T +41 (0)31 328 09 44

INFO@KUNSTMUSEUMBERN.CH KUNSTMUSEUMBERN.CH

 **UBS**  
Partnerin Kunstmuseum Bern

**Erweiterungsbau** Erdgeschoss  
**Nouvelle Aile** Rez-de-chaussée  
**New Wing** Ground floor

**Ferdinand Hodler (1853 – 1918)**

Der Tag, 1899–1900

Öl auf Leinwand

160 x 352 cm

Kunstmuseum Bern, Staat Bern

Inv.Nr. G 0251



**Ferdinand Hodler (1853 – 1918)**

Eurhythmie, 1895

Öl auf Leinwand

167 x 245 cm

Kunstmuseum Bern, Staat Bern

Inv.Nr. G 0250



**Ferdinand Hodler (1853 – 1918)**

Die Nacht, 1889 - 1890

Öl auf Leinwand

116 x 299 cm

Kunstmuseum Bern, Staat Bern

Inv.Nr. G 0248



KUNSTMUSEUM BERN

HODLERSTRASSE 8-12 CH-3011 BERN

T +41 (0)31 328 09 44

INFO@KUNSTMUSEUMBERN.CH KUNSTMUSEUMBERN.CH

 **UBS**  
Partnerin Kunstmuseum Bern

**Erweiterungsbau** Erdgeschoss  
**Nouvelle Aile** Rez-de-chaussée  
**New Wing** Ground floor

**Ferdinand Hodler (1853 – 1918)**

Die enttäuschten Seelen, 1892

Öl auf Leinwand

120 x 299 cm

Kunstmuseum Bern, Staat Bern

Inv.Nr. G 0249



**Ferdinand Hodler (1853 – 1918)**

Fröhliches Weib, um 1911

Öl auf textilem Träger

166 x 118,5 cm

Kunstmuseum Bern

Leihgabe aus Privatbesitz

Inv.Nr. Lg 2390



**Ernst Ludwig Kirchner (1880 – 1938)**

Junkerboden, 1919

Öl auf Leinwand

95,5 cm x 120,5 cm

Kunstmuseum Bern

Legat Eberhard W. Kornfeld

Inv.Nr. G 23.001



KUNSTMUSEUM BERN

HODLERSTRASSE 8-12 CH-3011 BERN

T +41 (0)31 328 09 44

INFO@KUNSTMUSEUMBERN.CH KUNSTMUSEUMBERN.CH

 **UBS**  
Partnerin Kunstmuseum Bern

**Erweiterungsbau** Erdgeschoss  
**Nouvelle Aile** Rez-de-chaussée  
**New Wing** Ground floor

**Rudolf Koller (1828 – 1905)**

Eine Kuh mit ihrem Kalb, welche sich bei einem Gewitter  
verstiegen haben, 1856

Öl auf Leinwand

114 x 137 cm

Kunstmuseum Bern, Staat Bern

Inv.Nr. G 0295



**Franz Niklaus König (1765 – 1832)**

Aussicht von der Gemmenalp mit Lämmergeier, 1810

Öl auf Leinwand

75,6 x 95,5 cm

Kunstmuseum Bern

Inv.Nr. G 0286



**Franz Niklaus König (1765 – 1832)**

Der Staubbach im Lauterbrunnental, 1804

Öl auf Leinwand

136,2 x 108 cm

Kunstmuseum Bern, Bernische Kunstgesellschaft, Bern

Schenkung der Erben von Frau Sulzberger-König, Frauenfeld

Inv.Nr. G 0281



KUNSTMUSEUM BERN

HODLERSTRASSE 8-12 CH-3011 BERN

T +41 (0)31 328 09 44

INFO@KUNSTMUSEUMBERN.CH KUNSTMUSEUMBERN.CH

 **UBS**  
Partnerin Kunstmuseum Bern

**Erweiterungsbau** Erdgeschoss  
**Nouvelle Aile** Rez-de-chaussée  
**New Wing** Ground floor

**August Wilhelm Leu (1819 – 1897)**

Gebirgslandschaft mit Eiger und Mönch, 1870

Öl auf Leinwand

120 x 162 cm

Kunstmuseum Bern, Staat Bern

Inv.Nr. G 1580



**Frieda Liermann (1877 – 1958)**

Rauchender Bauer, o. J.

Öl auf Leinwand

50 x 35 cm

Kunstmuseum Bern, Staat Bern

Inv.Nr. G 0651



**Gabriel Loppé (1825 – 1913)**

Das Matterhorn, 1867

Öl auf Leinwand

79,5 x 63,5 cm

Kunstmuseum Bern

Geschenk Hanna Bohnenblust, Bern

Inv.Nr. G 1943



KUNSTMUSEUM BERN

HODLERSTRASSE 8-12 CH-3011 BERN

T +41 (0)31 328 09 44

INFO@KUNSTMUSEUMBERN.CH KUNSTMUSEUMBERN.CH

 **UBS**  
Partnerin Kunstmuseum Bern

**Erweiterungsbau** Erdgeschoss  
**Nouvelle Aile** Rez-de-chaussée  
**New Wing** Ground floor

**Louis-René Moilliet (1880 – 1962)**

Die Seiltänzer, 1915

Öl auf Leinwand

64,4 x 44,5 cm

Kunstmuseum Bern

Schenkung Stiftung Gemäldesammlung Emil Bretschger

Inv.Nr. G 91.001



**Louis-René Moilliet (1880 – 1962)**

Im Variété, 1913

Öl auf Leinwand

100 x 100 cm

Kunstmuseum Bern, Staat Bern

Inv.Nr. G 0663



**Albert Müller (1897 – 1926)**

Bergwald, 1925

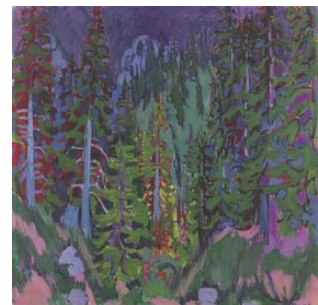
Öl auf Leinwand

112,3 x 113,7 cm

Kunstmuseum Bern

Schenkung Schweiz. Volksbank, Bern

Inv.Nr. G 2012



KUNSTMUSEUM BERN

HODLERSTRASSE 8-12 CH-3011 BERN

T +41 (0)31 328 09 44

INFO@KUNSTMUSEUMBERN.CH KUNSTMUSEUMBERN.CH

 **UBS**  
Partnerin Kunstmuseum Bern

**Erweiterungsbau** Erdgeschoss  
**Nouvelle Aile** Rez-de-chaussée  
**New Wing** Ground floor

**Albert Müller (1897 – 1926)**

Intérieur (Stehender Akt am Fenster), 1926

Öl auf Leinwand

80,5 x 80,5 cm

Kunstmuseum Bern

Inv.Nr. G 2013



**Albert Müller (1897 – 1926)**

Selbstbildnis; Rückseite: Landschaft, 1926

Öl auf Leinwand

112,7 x 112 cm

Kunstmuseum Bern

Legat von Charles Edmond von Steiger-Pinson (1901), 1952

Inv.Nr. G 1751



**Werner Neuhaus (1897 – 1934)**

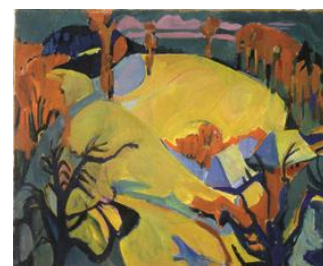
Emmentaler Landschaft, 1926

Öl auf Leinwand

83 x 100 cm

Kunstmuseum Bern

Inv.Nr. G 79.028



KUNSTMUSEUM BERN

HODLERSTRASSE 8-12 CH-3011 BERN

T +41 (0)31 328 09 44

INFO@KUNSTMUSEUMBERN.CH KUNSTMUSEUMBERN.CH

 **UBS**  
Partnerin Kunstmuseum Bern

**Erweiterungsbau** Erdgeschoss  
**Nouvelle Aile** Rez-de-chaussée  
**New Wing** Ground floor

**Clara von Rappard (1857 – 1912)**

Seele, Brahmane (nach Goethe), 1885 (begonnen)

Öl auf Leinwand

80,6 x 139 cm

Kunstmuseum Bern

Geschenk Edouard Davinet, Bern

Inv.Nr. G 0677



**Raphael Ritz (1829 – 1894)**

Ingenieure im Gebirge, 1870

Öl auf Leinwand

64 x 80 cm

Kunstmuseum Bern, Staat Bern

Inv.Nr. G 0415



**Paul Robert (1851 – 1923)**

Echo, 1878

Öl auf Leinwand

123,1 x 97,8 cm

Kunstmuseum Bern

Legat Théophile von Rütte, Sutz

Inv.Nr. G 0429



KUNSTMUSEUM BERN

HODLERSTRASSE 8-12 CH-3011 BERN

T +41 (0)31 328 09 44

INFO@KUNSTMUSEUMBERN.CH KUNSTMUSEUMBERN.CH

 **UBS**  
Partnerin Kunstmuseum Bern

**Erweiterungsbau** Erdgeschoss  
**Nouvelle Aile** Rez-de-chaussée  
**New Wing** Ground floor

**Karl Stauffer-Bern (1857 – 1891)**

Schädelstudie, 1880/1881, Dezember/Januar

Öl auf Leinwand

29 x 40 cm

Kunstmuseum Bern, Depositum der Schweizerischen  
Eidgenossenschaft, Bundesamt für Kultur, Gottfried Keller-  
Stiftung, Bern

Inv.Nr. G 0477



**Karl Stauffer-Bern (1857 – 1891)**

Gekreuzigter, 1887

Öl auf Leinwand

251,9 x 172,2 cm

Kunstmuseum Bern, Staat Bern

Inv.Nr. G 0469



**Annie Stebler-Hopf (1861 – 1918)**

Am Seziertisch (Professor Poirier, Paris), um 1889

Öl auf Leinwand

114 x 147 cm

Kunstmuseum Bern

Geschenk des Gatten aus dem Nachlass der Künstlerin

Inv.Nr. G 0962



KUNSTMUSEUM BERN

HODLERSTRASSE 8-12 CH-3011 BERN

T +41 (0)31 328 09 44

INFO@KUNSTMUSEUMBERN.CH KUNSTMUSEUMBERN.CH

 **UBS**  
Partnerin Kunstmuseum Bern

**Erweiterungsbau** Erdgeschoss  
**Nouvelle Aile** Rez-de-chaussée  
**New Wing** Ground floor

**Annie Stebler-Hopf (1861 – 1918)**

Abendbeleuchtung eines kleinen Sees am Matterhorn, o. J.

Öl auf Leinwand

62,3 x 81,8 cm

Kunstmuseum Bern

Schenkung Sylvia Y. Stebler

Inv.Nr. G 18.019



**Johann Gottfried Steffan (1815 – 1905)**

Gebirgslandschaft im Kanton Glarus, um/vers 1843

Öl auf Leinwand

59,7 x 74,7 cm

Kunstmuseum Bern, Bernische Kunstgesellschaft, Bern

Inv.Nr. G 0480



**Martha Stettler (1870 – 1945)**

Le parc, um 1910

Öl auf Leinwand

81 x 116,3 cm

Kunstmuseum Bern

Inv.Nr. G 0828



KUNSTMUSEUM BERN

HODLERSTRASSE 8-12 CH-3011 BERN

T +41 (0)31 328 09 44

INFO@KUNSTMUSEUMBERN.CH KUNSTMUSEUMBERN.CH

 **UBS**  
Partnerin Kunstmuseum Bern

**Erweiterungsbau** Erdgeschoss  
**Nouvelle Aile** Rez-de-chaussée  
**New Wing** Ground floor

**Martha Stettler (1870 – 1945)**

Enfant et poupée, um 1905

Öl auf Leinwand

116 x 89 cm

Kunstmuseum Bern, Staat Bern

Inv.Nr. G 0483



**Ernst Stückelberg (1831 – 1903)**

Narziss, 1873

Öl auf Leinwand

97,4 x 74,4 cm

Kunstmuseum Bern, Depositum der Schweizerischen  
Eidgenossenschaft, Bundesamt für Kultur, Gottfried Keller-  
Stiftung, Bern

Inv.Nr. G 0484



**Victor Surbek (1885 – 1975)**

Badender Jüngling, 1906

Öl auf Leinwand

115 x 70 cm

Kunstmuseum Bern

Geschenk Prof. Wilhelm Stein, Bern

Inv.Nr. G 1651



KUNSTMUSEUM BERN

HODLERSTRASSE 8-12 CH-3011 BERN

T +41 (0)31 328 09 44

INFO@KUNSTMUSEUMBERN.CH KUNSTMUSEUMBERN.CH

 **UBS**  
Partnerin Kunstmuseum Bern

**Erweiterungsbau** Erdgeschoss  
**Nouvelle Aile** Rez-de-chaussée  
**New Wing** Ground floor

**Félix Vallotton (1865 – 1925)**

La lecture, 1906  
Öl auf Leinwand  
90 x 116 cm  
Kunstmuseum Bern  
Inv.Nr. G 1596



**Louise Elisabeth Vigée Le Brun (1755 – 1842)**

La Fête des bergers suisses à Unspunnen le 17 août 1808,  
1808/1809  
Öl auf Leinwand  
84 x 114 cm  
Kunstmuseum Bern, Depositum der Schweizerischen  
Eidgenossenschaft, Bundesamt für Kultur, Gottfried Keller-  
Stiftung, Bern  
Inv.Nr. G 0843



**Caspar Wolf (1735 – 1783)**

Die Schwarze Lütschine, aus dem Unteren Grindelwaldgletscher  
entspringend, 1777  
Öl auf Leinwand, rentoilert  
54 x 82 cm  
Kunstmuseum Bern, Verein der Freunde  
Ankauf mit Mitteln aus dem Legat von Anna Adele Burkhart-  
Gruener  
Inv.Nr. G 1761



KUNSTMUSEUM BERN

HÖDLERSTRASSE 8-12 CH-3011 BERN  
T +41 (0)31 328 09 44  
INFO@KUNSTMUSEUMBERN.CH KUNSTMUSEUMBERN.CH

 **UBS**  
Partnerin Kunstmuseum Bern

**ERWEITERUNGSBAU / NOUVELLE AILE / NEW WING**

Obergeschoss / Étage supérieur / Upper floor

Stiftung Expressionismus. Von Gabriele Münter bis Sam Francis  
Fondation Expressionnisme. De Gabriele Münter à Sam Francis  
Expressionism Foundation. From Gabriele Münter to Sam Francis

**Karel Appel (1921 – 2006)**

Le coq furieux, 1952

Öl auf textilem Träger

89 x 116 cm

Expressionismus-Stiftung beim Kunstmuseum Bern, Bern

Inv.Nr. G 2024.026



**Philipp Bauknecht (1884 – 1933)**

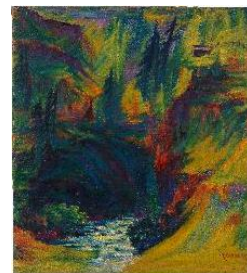
Kleiner See im Wald (Mönchalptal bei Davos), 1920–1922

Öl auf textilem Bildträger [Leinen/Hanf]

80 x 70 cm

Expressionismus-Stiftung beim Kunstmuseum Bern, Bern

Inv.Nr. G 2024.027



**Heinrich Campendonk (1889 – 1957)**

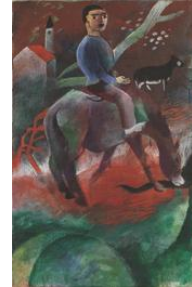
Reitender Knabe, um 1918

Öl auf textilem Bildträger [Leinen/Hanf]

64 x 40 cm

Expressionismus-Stiftung beim Kunstmuseum Bern, Bern

Inv.Nr. G 2025.001



**Sam Francis (1923 – 1994)**

Ohne Titel, 1964

Acryl auf textilem Bildträger [Baumwolle]

121 x 152 cm

Expressionismus-Stiftung beim Kunstmuseum Bern, Bern

Inv.Nr. G 2025.002



**Erich Heckel (1883 – 1970)**

Ziegelei (Gehöft am Niederrhein), 1914

Öl auf textilem Bildträger [Leinen/Hanf]

79 x 94,5 cm

Expressionismus-Stiftung beim Kunstmuseum Bern, Bern

Inv.Nr. G 2025.003



KUNSTMUSEUM BERN

HODLERSTRASSE 8-12 CH-3011 BERN

T +41 (0)31 328 09 44

INFO@KUNSTMUSEUMBERN.CH KUNSTMUSEUMBERN.CH

 **UBS**  
Partnerin Kunstmuseum Bern

**Asger Jorn (1914 – 1973)**

Robot en révolte, 1964

Öl auf textilem Bildträger [Leinen/Hanf]

72 x 60 cm

Expressionismus-Stiftung beim Kunstmuseum Bern, Bern

Inv.Nr. G 2025.004



**Max von Mühlengen (1903 – 1971)**

Halenbrücke, Bremgartenwald, 1943

Öl auf textilem Bildträger [Leinen/Hanf]

80,5 x 99 x 2 cm

Expressionismus-Stiftung beim Kunstmuseum Bern, Bern

Inv.Nr. G 2024.030



**Albert Müller (1897 – 1926)**

Bildnis Hermann Scherer, 1925

Öl auf textilem Bildträger [Leinen/Hanf]

150 x 70 cm

Expressionismus-Stiftung beim Kunstmuseum Bern, Bern

Inv.Nr. G 2025.005



**Albert Müller (1897 – 1926)**

Berglandschaft bei Davos, 1925

Öl auf textilem Bildträger [Leinen/Hanf]

81 x 91 cm

Expressionismus-Stiftung beim Kunstmuseum Bern, Bern

Inv.Nr. G 2024.028



**Albert Müller (1897 – 1926)**

Baum am Bergbach, 1925

Öl auf textilem Bildträger [Leinen/Hanf]

110 x 70,5 cm

Expressionismus-Stiftung beim Kunstmuseum Bern, Bern

Inv.Nr. G 2025.006



**Gabriele Münter (1877 – 1962)**

Blumen vor Bildern, 1910

Öl auf textilem Bildträger

70,5 x 49,5 cm

Expressionismus-Stiftung beim Kunstmuseum Bern, Bern

Inv.Nr. G 2024.029



**Emil Nolde (1867 – 1956)**

Doppelbildnis (Sie seltsames Licht), 1918

Öl auf Leinwand

60,6 x 56,2 cm

Expressionismus-Stiftung beim Kunstmuseum Bern, Bern

Inv.Nr. G 2024.031



**Max Hermann Pechstein (1881 – 1955)**

Italienische Landschaft, 1913

Öl auf textilem Bildträger [Leinen/Hanf]

70 x 80 cm

Expressionismus-Stiftung beim Kunstmuseum Bern, Bern

Inv.Nr. G 2024.033



**Max Hermann Pechstein (1881 – 1955)**

Frau mit rotem Barett, 1910

Öl auf Leinwand

52 x 66 cm

Expressionismus-Stiftung beim Kunstmuseum Bern, Bern

Inv.Nr. G 2024.032



**Fritz Schaefler (1888 – 1954)**

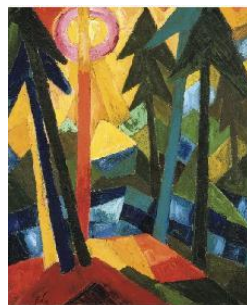
Wald (mit Sonne), 1919

Öl auf textilem Bildträger [Jute]; doubliert

75 x 62 cm

Expressionismus-Stiftung beim Kunstmuseum Bern, Bern

Inv.Nr. G 2025.007



**Hermann Scherer (1893 – 1927)**

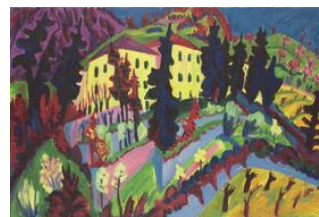
Villa Loverciana, 1925/1926

Öl auf textilem Bildträger [Jute]

80 x 120 cm

Expressionismus-Stiftung beim Kunstmuseum Bern, Bern

Inv.Nr. G 2025.008



**Hermann Scherer (1893 – 1927)**

Bildnis Werner Neuhaus, 1925

Öl auf textilem Bildträger [Leinen/Hanf]

70 x 80 cm

Expressionismus-Stiftung beim Kunstmuseum Bern, Bern

Inv.Nr. G 2025.009



**Hermann Scherer (1893 – 1927)**

Mendrisiotto, 1925–1926

Öl auf textilem Bildträger [Leinen/Hanf]

110 x 120 cm

Expressionismus-Stiftung beim Kunstmuseum Bern, Bern

Inv.Nr. G 2024.034



**Karl Schmidt-Rottluff (1884 – 1976)**

Waldbild, 1921

Öl auf textilem Bildträger [Leinen/Hanf]

89 x 76 cm

Expressionismus-Stiftung beim Kunstmuseum Bern, Bern

Inv.Nr. G 2025.010



**Karl Schmidt-Rottluff (1884 – 1976)**

Gelber Blumenstrauss, 1906

Öl auf textilem Bildträger [Leinen/Hanf]

50 x 60 cm

Expressionismus-Stiftung beim Kunstmuseum Bern, Bern

Inv.Nr. G 2025.011



**Erweiterungsbau** Obergeschoss  
**Nouvelle Aile** Étage supérieur  
**New Wing** Upper floor

**Albert Schnyder (1898 – 1989)**

Ferme séculaire, 1955/56

Öl auf textilem Bildträger [Jute]

81 x 130 cm

Expressionismus-Stiftung beim Kunstmuseum Bern, Bern

Inv.Nr. G 2025.012



**Max Sulzbachner (1904 – 1985)**

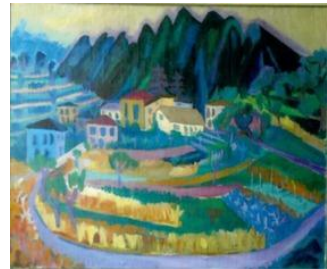
Tessiner Landschaft (Mendrisiotto), 1926

Öl auf textilem Bildträger [Leinen/Hanf]

100 x 120 cm

Expressionismus-Stiftung beim Kunstmuseum Bern, Bern

Inv.Nr. G 2024.035



**Bernd Völkle (1940)**

Malereilandschaft II, 1994

Öl auf Spanplatte

128 x 184 cm

Expressionismus-Stiftung beim Kunstmuseum Bern, Bern

Inv.Nr. G 2025.013



KUNSTMUSEUM BERN

HODLERSTRASSE 8-12 CH-3011 BERN

T +41 (0)31 328 09 44

INFO@KUNSTMUSEUMBERN.CH KUNSTMUSEUMBERN.CH

 **UBS**  
Partnerin Kunstmuseum Bern

**Erweiterungsbau** Obergeschoss  
**Nouvelle Aile** Étage supérieur  
**New Wing** Upper floor

**Marianne von Werefkin (1870 – 1938)**

En ville, um 1924

Öl auf Papier auf Pappe; marouffiert

78 x 75,5 cm

Expressionismus-Stiftung beim Kunstmuseum Bern, Bern

Inv.Nr. G 2024.036



**Teruko Yokoi (1924 – 2020)**

Mond-Schnee-Blume, 1969

Öl auf textilem Bildträger [Leinen/Hanf]

149 x 55 cm

Expressionismus-Stiftung beim Kunstmuseum Bern, Bern

Inv.Nr. G 2025.014



KUNSTMUSEUM BERN

HODLERSTRASSE 8 – 12 CH-3011 BERN

T +41 (0)31 328 09 44

INFO@KUNSTMUSEUMBERN.CH KUNSTMUSEUMBERN.CH

 **UBS**  
Partnerin Kunstmuseum Bern

**Erweiterungsbau** Obergeschoss  
**Nouvelle Aile** Étage supérieur  
**New Wing** Upper floor

## ERWEITERUNGSBAU / NOUVELLE AILE / NEW WING

Obergeschoss / Étage supérieur / Upper floor

*Neoexpressionistische Werke aus der Sammlung*

*Œuvres néo-expressionnistes de la collection*

*Neo-expressionist Works from the Collection*

### **Michael Buthe (1944 – 1994)**

Le Chante de amouröse, 1979

Wasserfarben, Metallfarben, Deckfarben, Fettkreide, Grafit und  
Lackfarbe in Rot auf Papier [Kraftpapier]; auf Gewebe  
aufgezogen; 21-teilig

274 x 2426 cm

Kunstmuseum Bern

Sammlung Toni Gerber, Bern - Schenkung 1986

Inv.Nr. A 1985.1006



### **Miriam Cahn (1949)**

L.I.S. rechts + links, schlechter tag (bl.arb.), 1987

Kreide in Schwarz auf Papier; 6-teilig

180 x 650 cm

Kunstmuseum Bern

Schenkung Stiftung Kunst Heute

Inv.Nr. A 2003.274a-f



KUNSTMUSEUM BERN

HODLERSTRASSE 8-12 CH-3011 BERN

T +41 (0)31 328 09 44

INFO@KUNSTMUSEUMBERN.CH KUNSTMUSEUMBERN.CH

 **UBS**  
Partnerin Kunstmuseum Bern

**Erweiterungsbau** Obergeschoss  
**Nouvelle Aile** Étage supérieur  
**New Wing** Upper floor

**Martin Disler (1949 – 1996)**

Jardin d`hiver, 1982

Acryl auf Papier

197 x 471 cm (3-teilig)

Kunstmuseum Bern

Inv.Nr. A 1983.659



**Martin Disler (1949 – 1996)**

ohne Titel, 1984

Ölpastell auf Papier

282 x 150 cm

Kunstmuseum Bern

Inv.Nr. A 1985.293



**Martin Disler (1949 – 1996)**

Fenster zum Nervenfieber, 1986

Öl und Acryl auf Leinwand

201 x 283 cm

Kunstmuseum Bern

Inv.Nr. G 11.003



KUNSTMUSEUM BERN

HODLERSTRASSE 8-12 CH-3011 BERN

T +41 (0)31 328 09 44

INFO@KUNSTMUSEUMBERN.CH KUNSTMUSEUMBERN.CH

 **UBS**  
Partnerin Kunstmuseum Bern

**Erweiterungsbau** Obergeschoss  
**Nouvelle Aile** Étage supérieur  
**New Wing** Upper floor

**Martin Disler (1949 – 1996)**

Walking, 1983

Fettkreide, Tusche, Acryl und Kohle auf Papier, auf Leinwand  
aufgezogen

151 x 400 cm

Kunstmuseum Bern

Schenkung Stiftung Kunst Heute

Inv.Nr. G 03.036



**Leiko Ikemura (1951)**

Hasenfang, 1983

Acryl auf Leinwand

180,5 x 220 cm

Kunstmuseum Bern

Sammlung Toni Gerber, Bern - Schenkung 1986

Inv.Nr. G 86.023



**Mimmo Paladino (1948)**

Gli amici notturni (Nächtliche Freunde), 1981

Öl mit Applikationen [Zellstoff] auf textilem Bildträger

[Baumwolle]

200 x 390 cm

Kunstmuseum Bern

Inv.Nr. G 82.061



KUNSTMUSEUM BERN

HODLERSTRASSE 8-12 CH-3011 BERN

T +41 (0)31 328 09 44

INFO@KUNSTMUSEUMBERN.CH KUNSTMUSEUMBERN.CH

 **UBS**  
Partnerin Kunstmuseum Bern