

Aktuell ausgestellte Werke unserer Sammlung

Wichtige Information

Bitte beachten Sie, dass die Sammlungspräsentation in unregelmässigen Abständen erneuert wird und auch kurzfristige Änderungen vorbehalten sind. Wir empfehlen Ihnen, diese Liste zeitnah zu Ihrem Besuch zu konsultieren.

Liste des œuvres actuellement exposées de notre collection

Information importante

Veillez noter que la présentation de la collection est renouvelée à intervalles irréguliers et que des modifications de dernière minute sont également possibles. Nous vous recommandons de consulter cette liste en temps utile avant votre visite.

List of the currently exhibited works from our collection

Important information

Please note that the collection presentation is updated at irregular intervals and is subject to change at short notice too. We recommend that you consult this list shortly before your visit.

ALTBAU / ANCIENNE AILE / OLD WING

Erdgeschoss / Rez-de-chaussée / Ground floor

El Anatsui (1944)

In the World But Don't Know the World, 2009

Beschichtetes Aluminium und Kupferdraht

560 x 1000 cm

Kunstmuseum Bern und Stedelijk Museum Amsterdam

Inv.Nr. PI 20.011



Kader Attia (1970)

Culture, Another Nature Repaired, 2014

Teakholz auf Metallsockel

72 x 40 x 40 cm

Kunstmuseum Bern, Sammlung Stiftung GegenwART

Inv.Nr. PI 17.003



Kader Attia (1970)

Culture, Another Nature Repaired, 2014

Teakholz auf Metallsockel

69 x 36 x 40 cm

Kunstmuseum Bern, Sammlung Stiftung GegenwART

Inv.Nr. PI 17.004



KUNSTMUSEUM BERN

HODLERSTRASSE 8-12 CH-3011 BERN

T +41 (0)31 328 09 44

INFO@KUNSTMUSEUMBERN.CH KUNSTMUSEUMBERN.CH

 **UBS**
Partnerin Kunstmuseum Bern

Kader Attia (1970)

Culture, Another Nature Repaired, 2014

Teakholz auf Metallsockel

67 x 34 x 40 cm

Kunstmuseum Bern, Sammlung Stiftung GegenWART

Inv.Nr. PI 17.005



Kader Attia (1970)

Culture, Another Nature Repaired, 2014

Teakholz auf Metallsockel

71 x 40 x 40 cm

Kunstmuseum Bern, Sammlung Stiftung GegenWART

Inv.Nr. PI 17.006



Paul Cézanne (1839 – 1906)

Portrait de l'artiste au chapeau à large bord, 1879-80

Öl auf Leinwand

61,5 x 50,5 cm

Kunstmuseum Bern

Ankauf mit Beiträgen von Verein der Freunde KMB und mehrerer Privatpersonen

Inv.Nr. G 1674



KUNSTMUSEUM BERN

HODLERSTRASSE 8-12 CH-3011 BERN

T +41 (0)31 328 09 44

INFO@KUNSTMUSEUMBERN.CH KUNSTMUSEUMBERN.CH

 **UBS**
Partnerin Kunstmuseum Bern

Gustave Courbet (1819 – 1877)

o. T. [Küstenlandschaft mit Booten bei Ebbe], o. D.

Öl auf textilem Träger, doubliert

60,3 x 79,3 cm

Kunstmuseum Bern, Legat Cornelius Gurlitt 2014

Inv.Nr. G 21.065



Paul Gauguin (1848 – 1903)

Im Garten, 1885

Öl auf Leinwand (doubliert)

65,4 x 46 cm

Kunstmuseum Bern

Legat Robert Vatter, Bern

Inv.Nr. G 94.004



Giovanni Giacometti (1868 – 1933)

Waldinneres im Winter, um 1930 (?)

Öl auf Leinwand

64,8 x 46,4 cm

Kunstmuseum Bern

Leihgabe aus Privatbesitz

Inv.Nr. Lg 2434



KUNSTMUSEUM BERN

HODLERSTRASSE 8-12 CH-3011 BERN

T +41 (0)31 328 09 44

INFO@KUNSTMUSEUMBERN.CH KUNSTMUSEUMBERN.CH

 **UBS**
Partnerin Kunstmuseum Bern

Vincent van Gogh (1853 – 1890)

Verblühte Sonnenblumen (Zwei abgeschnittene Sonnenblumen),

1887, Spätsommer

Öl auf Leinwand

50 x 60,7 cm

Kunstmuseum Bern

Schenkung Prof. Dr. Hans R. Hahnloser, Bern, 1971

Inv.Nr. G 2140



Ferdinand Hodler (1853 – 1918)

Der Niesen an einem Regentag, 1910

Öl auf Leinwand

67 x 50 cm

Kunstmuseum Bern

Inv.Nr. G 1007



Ferdinand Hodler (1853 – 1918)

Thunersee mit Stockhornkette im Winter, 1912/1913

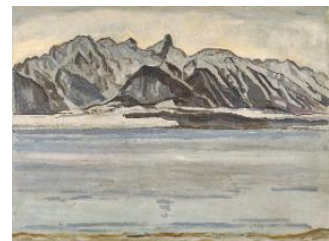
Öl auf textilem Träger

65,5 x 88,0 cm

Kunstmuseum Bern

Legat Lina-Emilie Hodler-Ruch, 1964

Inv.Nr. G 1908



KUNSTMUSEUM BERN

HODLERSTRASSE 8-12 CH-3011 BERN

T +41 (0)31 328 09 44

INFO@KUNSTMUSEUMBERN.CH KUNSTMUSEUMBERN.CH

 **UBS**
Partnerin Kunstmuseum Bern

Johannes Itten (1888 – 1967)

Ländliches Fest, 1917

Öl auf Leinwand

142,2 x 102 cm

Kunstmuseum Bern

Schenkung Dr. Marion Lichardus-Itten

Inv.Nr. G 2024.016



Johannes Itten (1888 – 1967)

Der Skifahrer, 1928

Öl auf Leinwand

55 x 50 cm

Kunstmuseum Bern

Schenkung Dr. Marion Lichardus-Itten

Inv.Nr. G 2024.018



Johannes Itten (1888 – 1967)

Der Mann am Meer, 1930

Öl auf Leinwand

120 x 80 cm

Kunstmuseum Bern

Schenkung Dr. Marion Lichardus-Itten

Inv.Nr. G 2024.019



KUNSTMUSEUM BERN

HODLERSTRASSE 8-12 CH-3011 BERN

T +41 (0)31 328 09 44

INFO@KUNSTMUSEUMBERN.CH KUNSTMUSEUMBERN.CH

 **UBS**
Partnerin Kunstmuseum Bern

Johannes Itten (1888 – 1967)

Tellenwacht, 1938-1940

Öl auf Hartfaserplatte

226,6 x 152,5 cm

Kunstmuseum Bern

Schenkung Dr. Marion Lichardus-Itten

Inv.Nr. G 2024.017



Johannes Itten (1888 – 1967)

Concerto grosso, 1959

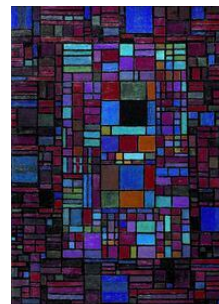
Öl auf textilem Träger

140 x 100 cm

Kunstmuseum Bern

Schenkung Dr. Marion Lichardus-Itten

Inv.Nr. G 2024.024



Johannes Itten (1888 – 1967)

Horizontal-Vertikal, 1963

Öl auf textilem Träger

80 x 60 cm

Kunstmuseum Bern

Schenkung Dr. Marion Lichardus-Itten

Inv.Nr. G 2024.021



KUNSTMUSEUM BERN

HODLERSTRASSE 8-12 CH-3011 BERN

T +41 (0)31 328 09 44

INFO@KUNSTMUSEUMBERN.CH KUNSTMUSEUMBERN.CH

 **UBS**
Partnerin Kunstmuseum Bern

Johannes Itten (1888 – 1967)

Simultane Diagonalen, 1964

Öl auf Leinwand

60 x 60 cm

Kunstmuseum Bern

Schenkung Dr. Marion Lichardus-Itten

Inv.Nr. G 2024.020



Johannes Itten (1888 – 1967)

Felder im Frühling, 1964

Öl auf Textil auf Hartfaserplatte

49,5 x 60,8 cm

Kunstmuseum Bern

Schenkung Dr. Marion Lichardus-Itten

Inv.Nr. G 2024.025



Edouard Manet (1832 – 1883)

Une allée du jardin à Rueil, 1882

Öl auf Leinwand

82 x 65 cm

Kunstmuseum Bern

Ankauf mit Beitrag von Verein der Freunde KMB

Inv.Nr. G 1823



KUNSTMUSEUM BERN

HODLERSTRASSE 8-12 CH-3011 BERN

T +41 (0)31 328 09 44

INFO@KUNSTMUSEUMBERN.CH KUNSTMUSEUMBERN.CH

 **UBS**
Partnerin Kunstmuseum Bern

Louis-René Moilliet (1880 – 1962)

Landschaft mit Bäumen, 1913

Öl auf Leinwand

47 x 55 cm

Kunstmuseum Bern

Inv.Nr. G 2017



Claude Monet (1840 – 1926)

La Seine près d'Argenteuil, 1874

Öl auf Leinwand

55 x 65,2 cm

Kunstmuseum Bern

Legat von Robert Vatter, Bern, 1996

Inv.Nr. G 96.014



Alfred Sisley (1839 – 1899)

L'église de Moret-sur-Loing, 1893

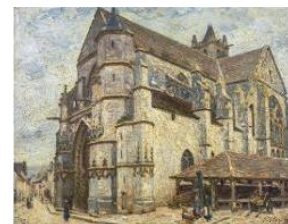
Öl auf Leinwand

65.0 x 81.0 cm

Kunstmuseum Bern

Legat Eberhard W. Kornfeld

Inv.Nr. G 23.002



KUNSTMUSEUM BERN

HODLERSTRASSE 8-12 CH-3011 BERN

T +41 (0)31 328 09 44

INFO@KUNSTMUSEUMBERN.CH KUNSTMUSEUMBERN.CH

 **UBS**
Partnerin Kunstmuseum Bern

Félix Vallotton (1865 – 1925)

Der Deich von Honfleur bei Sonnenuntergang, 1915

Öl auf Leinwand

54,4 x 80,9 cm

Kunstmuseum Bern

Geschenk Anne-Marie Loeb, Muri, aus Anlass ihres 80.

Geburtstags

Inv.Nr. G 96.005



Félix Vallotton (1865 – 1925)

Landschaft bei Villerville, 1922

Öl auf Leinwand

73 x 53,9 cm

Kunstmuseum Bern

Schenkung Stiftung Gemäldesammlung Emil Bretschger

Inv.Nr. G 90.003



Félix Vallotton (1865 – 1925)

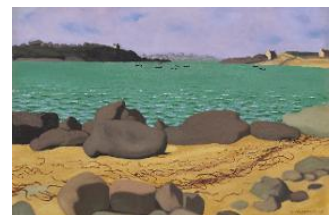
Rade de Ploumanach, 1917

Öl auf Leinwand

55 x 82 cm

Kunstmuseum Bern

Inv.Nr. G 15.002



KUNSTMUSEUM BERN

HODLERSTRASSE 8-12 CH-3011 BERN

T +41 (0)31 328 09 44

INFO@KUNSTMUSEUMBERN.CH KUNSTMUSEUMBERN.CH

 **UBS**
Partnerin Kunstmuseum Bern

ALTBAU / ANCIENNE AILE / OLD WING

Untergeschoss / Sous-sol / Basement

Kahnweiler & Rupf. Eine Freundschaft zwischen Paris und Bern

Kahnweiler & Rupf. Une amitié entre Paris et Berne

Kahnweiler & Rupf. A friendship between Paris and Bern

Hans Arp (1886 – 1966)

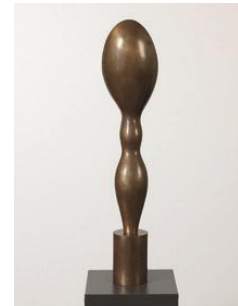
Blatt-Torso, 1963

Bronze

H 86,8 cm (mit Sockel), B 19 cm, T 16 cm

Hermann und Margrit Rupf-Stiftung, Kunstmuseum Bern

Inv.Nr. PI 92.003



Georges Braque (1882 – 1963)

L' Echo d' Athènes, 1913

Öl und Kohle auf Leinwand

33 x 46,0 cm

Hermann und Margrit Rupf-Stiftung, Kunstmuseum Bern

Inv.Nr. Ge 011



KUNSTMUSEUM BERN

HODLERSTRASSE 8-12 CH-3011 BERN

T +41 (0)31 328 09 44

INFO@KUNSTMUSEUMBERN.CH KUNSTMUSEUMBERN.CH

 **UBS**
Partnerin Kunstmuseum Bern

Georges Braque (1882 – 1963)

Le bougeoir, 1910

Öl auf Leinwand

41,0 x 28,0 cm

Hermann und Margrit Rupf-Stiftung, Kunstmuseum Bern

Inv.Nr. Ge 008



Georges Braque (1882 – 1963)

Häuser in l'Estaque, 1908

Öl auf Leinwand

73 x 59.5 cm

Hermann und Margrit Rupf-Stiftung, Kunstmuseum Bern

Inv.Nr. Ge 006



Georges Braque (1882 – 1963)

Flaschen und Gläser, 1911

Öl auf Leinwand

55,0 x 38,0 cm

Hermann und Margrit Rupf-Stiftung, Kunstmuseum Bern

Inv.Nr. Ge 010



KUNSTMUSEUM BERN

HODLERSTRASSE 8-12 CH-3011 BERN

T +41 (0)31 328 09 44

INFO@KUNSTMUSEUMBERN.CH KUNSTMUSEUMBERN.CH

 **UBS**
Partnerin Kunstmuseum Bern

Georges Braque (1882 – 1963)

Geige und Geigenbogen, 1911

Öl auf Leinwand

46,0 x 33,0 cm

Hermann und Margrit Rupf-Stiftung, Kunstmuseum Bern

Inv.Nr. Ge 009



André Derain (1880 – 1954)

Maisons à Cagnes, 1910

Öl auf Leinwand

60,0 x 81,0 cm

Hermann und Margrit Rupf-Stiftung, Kunstmuseum Bern

Inv.Nr. Ge 017



André Derain (1880 – 1954)

Paysage aux environs de Cassis, 1907

Öl auf Leinwand

33,0 x 41,0 cm

Hermann und Margrit Rupf-Stiftung, Kunstmuseum Bern

Inv.Nr. Ge 015



KUNSTMUSEUM BERN

HODLERSTRASSE 8-12 CH-3011 BERN

T +41 (0)31 328 09 44

INFO@KUNSTMUSEUMBERN.CH KUNSTMUSEUMBERN.CH

 **UBS**
Partnerin Kunstmuseum Bern

André Derain (1880 – 1954)

Hügel bei Martigues, 1908

Öl auf Leinwand

46,0 x 38,0 cm

Hermann und Margrit Rupf-Stiftung, Kunstmuseum Bern

Inv.Nr. Ge 016



Othon Friesz (1879 – 1949)

La Ciotat, 1907

Öl auf Karton

26,0 x 35,0 cm

Hermann und Margrit Rupf-Stiftung, Kunstmuseum Bern

Inv.Nr. Ge 022



Max Fueter (1898 – 1983)

Margrit Rupf-Wirz, 1922

Terrakotta, bemalt

H 32,5 cm (ohne Sockel)

Hermann und Margrit Rupf-Stiftung, Kunstmuseum Bern

Inv.Nr. P 002



KUNSTMUSEUM BERN

HODLERSTRASSE 8-12 CH-3011 BERN

T +41 (0)31 328 09 44

INFO@KUNSTMUSEUMBERN.CH KUNSTMUSEUMBERN.CH

 **UBS**
Partnerin Kunstmuseum Bern

Juan Gris (1887 – 1927)

Bildnis Josette Gris, Oktober (?) 1916

Öl und Harz auf Sperrholz

55 x 46 x 0,7 cm

Hermann und Margrit Rupf-Stiftung, Kunstmuseum Bern

Inv.Nr. Ge 025



Juan Gris (1887 – 1927)

Fruchtschale und Wasserflasche, 1922

Öl auf Leinwand

50,5 x 61,8 cm

Hermann und Margrit Rupf-Stiftung, Kunstmuseum Bern

Inv.Nr. Ge 028



Juan Gris (1887 – 1927)

Das geöffnete Buch, 1925

Öl auf Leinwand

73,2 x 92,2 cm

Hermann und Margrit Rupf-Stiftung, Kunstmuseum Bern

Inv.Nr. Ge 035



KUNSTMUSEUM BERN

HODLERSTRASSE 8-12 CH-3011 BERN

T +41 (0)31 328 09 44

INFO@KUNSTMUSEUMBERN.CH KUNSTMUSEUMBERN.CH

 **UBS**
Partnerin Kunstmuseum Bern

Juan Gris (1887 – 1927)

Die drei Karten, September 1913

Öl auf Leinwand

65,5 x 46,4 cm

Hermann und Margrit Rupf-Stiftung, Kunstmuseum Bern

Inv.Nr. Ge 023



Juan Gris (1887 – 1927)

Guitare, carafe et compotier, 1921

Öl auf Leinwand

100,0 x 65,0 cm

Hermann und Margrit Rupf-Stiftung, Kunstmuseum Bern

Inv.Nr. Ge 027



Juan Gris (1887 – 1927)

Die Flasche Banyuls, nach dem 20. Juli 1914

Papier collé, Bleistift und Gouache auf Leinwand

55,0 x 46,0 cm

Hermann und Margrit Rupf-Stiftung, Kunstmuseum Bern

Inv.Nr. Ge 024



KUNSTMUSEUM BERN

HODLERSTRASSE 8-12 CH-3011 BERN

T +41 (0)31 328 09 44

INFO@KUNSTMUSEUMBERN.CH KUNSTMUSEUMBERN.CH

 **UBS**
Partnerin Kunstmuseum Bern

Juan Gris (1887 – 1927)

Vase mit Maiglöckchen, 1920

Öl auf Leinwand

61,0 x 50,0 cm

Hermann und Margrit Rupf-Stiftung, Kunstmuseum Bern

Inv.Nr. Ge 026



Juan Gris (1887 – 1927)

Das Leuchtertischchen, 1923

Öl auf Leinwand

50,0 x 61,0 cm

Hermann und Margrit Rupf-Stiftung, Kunstmuseum Bern

Inv.Nr. Ge 031



Juan Gris (1887 – 1927)

Der Löffel, 1922

Öl auf Leinwand

27,0 x 46,0 cm

Hermann und Margrit Rupf-Stiftung, Kunstmuseum Bern

Inv.Nr. Ge 030



KUNSTMUSEUM BERN

HODLERSTRASSE 8-12 CH-3011 BERN

T +41 (0)31 328 09 44

INFO@KUNSTMUSEUMBERN.CH KUNSTMUSEUMBERN.CH

 **UBS**
Partnerin Kunstmuseum Bern

Wassily Kandinsky (1866 – 1944)

Ruhige Spannung, 1935

Öl auf Leinwand

100,0 x 81,0 cm

Hermann und Margrit Rupf-Stiftung, Kunstmuseum Bern

Inv.Nr. Ge 037



Wassily Kandinsky (1866 – 1944)

Vier Flecken, 1929

Gouache auf Papier

39,5 x 47,5 cm

Hermann und Margrit Rupf-Stiftung, Kunstmuseum Bern

Inv.Nr. Z 013



Wassily Kandinsky (1866 – 1944)

Ueberdies, 1940

Öl und Lack auf Leinwand

46,0 x 38,0 cm

Hermann und Margrit Rupf-Stiftung, Kunstmuseum Bern

Inv.Nr. Ge 039



KUNSTMUSEUM BERN

HODLERSTRASSE 8-12 CH-3011 BERN

T +41 (0)31 328 09 44

INFO@KUNSTMUSEUMBERN.CH KUNSTMUSEUMBERN.CH

 **UBS**
Partnerin Kunstmuseum Bern

Wassily Kandinsky (1866 – 1944)

Ohne Titel, 1916

Aquarell auf Papier

22,4 x 33,7 cm

Hermann und Margrit Rupf-Stiftung, Kunstmuseum Bern

Schenkung von Nina Kandinsky

Inv.Nr. Z 012



Wassily Kandinsky (1866 – 1944)

Dessin, 1939

Federzeichnung mit Tusche auf Papier auf Karton

21,6 x 16,0 cm

Hermann und Margrit Rupf-Stiftung, Kunstmuseum Bern

Inv.Nr. Z 001



Wassily Kandinsky (1866 – 1944)

Vorstudie zu "Construction légère", 1940

Federzeichnung mit Tusche auf Papier auf Karton

21,6 x 16,0 cm

Hermann und Margrit Rupf-Stiftung, Kunstmuseum Bern

Inv.Nr. Z 002



KUNSTMUSEUM BERN

HODLERSTRASSE 8-12 CH-3011 BERN

T +41 (0)31 328 09 44

INFO@KUNSTMUSEUMBERN.CH KUNSTMUSEUMBERN.CH

 **UBS**
Partnerin Kunstmuseum Bern

Wassily Kandinsky (1866 – 1944)

Horizontale divisée, 1935

Aquarell, Tusche und Bleistift auf Papier

35,0 x 54,0 cm

Hermann und Margrit Rupf-Stiftung, Kunstmuseum Bern

Schenkung von Frau Nina Kandinsky

Inv.Nr. Z 015



Eugène de Kermadec (1899 – 1976)

3. kleine algerische Suite, 1949

Öl auf Leinwand

46,0 x 55,0 cm

Hermann und Margrit Rupf-Stiftung, Kunstmuseum Bern

Inv.Nr. Ge 042



Eugène de Kermadec (1899 – 1976)

Die Kreuzung, 1937

Öl auf Leinwand

46,0 x 55,0 cm

Hermann und Margrit Rupf-Stiftung, Kunstmuseum Bern

Inv.Nr. Ge 041



KUNSTMUSEUM BERN

HODLERSTRASSE 8-12 CH-3011 BERN

T +41 (0)31 328 09 44

INFO@KUNSTMUSEUMBERN.CH KUNSTMUSEUMBERN.CH

 **UBS**
Partnerin Kunstmuseum Bern

Paul Klee (1879 – 1940)

vor dem Frost, 1938

Kleisterfarbe auf Zeitungspapier auf Karton

53,5 x 34,4 cm

Hermann und Margrit Rupf-Stiftung, Kunstmuseum Bern

Inv.Nr. Z 23



Paul Klee (1879 – 1940)

Legende vom Nil, 1937

Pastell auf Baumwolle auf Kleisterfarbe auf Jute auf Keilrahmen

(Originalrahmen nicht erhalten)

69,0 x 61,0 cm

Hermann und Margrit Rupf-Stiftung, Kunstmuseum Bern

Inv.Nr. Ge 045



Paul Klee (1879 – 1940)

Buehnen-Landschaft, 1937

Pastell auf Baumwolle auf Kleisterfarbe auf Jute auf Keilrahmen

58,0 x 86,0 cm

Hermann und Margrit Rupf-Stiftung, Kunstmuseum Bern

Inv.Nr. Ge 044



KUNSTMUSEUM BERN

HODLERSTRASSE 8-12 CH-3011 BERN

T +41 (0)31 328 09 44

INFO@KUNSTMUSEUMBERN.CH KUNSTMUSEUMBERN.CH

 **UBS**
Partnerin Kunstmuseum Bern

Paul Klee (1879 – 1940)

nach Regeln zu pflanzen, 1935

Aquarell, teilweise gespritzt, auf Papier auf Karton

25,8 x 36,9 cm

Hermann und Margrit Rupf-Stiftung, Kunstmuseum Bern

Inv.Nr. Z 22



Paul Klee (1879 – 1940)

tanzende Früchte, 1940

Kleisterfarbe auf Papier auf Karton

29,5 x 41,8 cm

Hermann und Margrit Rupf-Stiftung, Kunstmuseum Bern

Inv.Nr. Z 3



Paul Klee (1879 – 1940)

Aeolisches, 1938

Öl- und Kleisterfarbe auf Zeitungspapier auf Jute auf Keilrahmen

52,0 x 68,0 cm

Hermann und Margrit Rupf-Stiftung, Kunstmuseum Bern

Inv.Nr. Ge 046



KUNSTMUSEUM BERN

HODLERSTRASSE 8-12 CH-3011 BERN

T +41 (0)31 328 09 44

INFO@KUNSTMUSEUMBERN.CH KUNSTMUSEUMBERN.CH

 **UBS**
Partnerin Kunstmuseum Bern

Paul Klee (1879 – 1940)

Station L 112, 14 km, 1920

Aquarell und Feder auf Papier, unten Randstreifen mit Feder,
auf Karton

12,3 x 21,8 cm

Hermann und Margrit Rupf-Stiftung, Kunstmuseum Bern

Inv.Nr. Z 18



Paul Klee (1879 – 1940)

Kameraden wandern, 1939

Kleister- und Ölfarbe auf Papier auf Karton

19,8/20,8 x 27,3 cm

Hermann und Margrit Rupf-Stiftung, Kunstmuseum Bern

Inv.Nr. Z 24



Paul Klee (1879 – 1940)

Der Niesen, 1915

Aquarell und Bleistift auf Papier auf Karton

17,7 x 26,0 cm

Hermann und Margrit Rupf-Stiftung, Kunstmuseum Bern

Inv.Nr. Z 17



KUNSTMUSEUM BERN

HODLERSTRASSE 8-12 CH-3011 BERN

T +41 (0)31 328 09 44

INFO@KUNSTMUSEUMBERN.CH KUNSTMUSEUMBERN.CH

 **UBS**
Partnerin Kunstmuseum Bern

Paul Klee (1879 – 1940)

Gebirge im Winter, 1925

Pinsel und Aquarell, gespritzt, auf Kreidegrundierung auf
Papier, mit Gouache und Feder eingefasst, unten Randstreifen
mit Gouache und Feder, auf Karton

25,0 x 35,0 cm

Hermann und Margrit Rupf-Stiftung, Kunstmuseum Bern

Inv.Nr. Z 19



Paul Klee (1879 – 1940)

über Wasser, 1933

Pinsel auf Papier auf Karton

48,6 x 61,6 cm

Hermann und Margrit Rupf-Stiftung, Kunstmuseum Bern

Inv.Nr. Z 21



Paul Klee (1879 – 1940)

Kopf (vor dem Erwachen), 1929

Aquarell und Feder auf Papier auf Karton

30,7 x 46,0 cm

Hermann und Margrit Rupf-Stiftung, Kunstmuseum Bern

Inv.Nr. Z 20



KUNSTMUSEUM BERN

HODLERSTRASSE 8-12 CH-3011 BERN

T +41 (0)31 328 09 44

INFO@KUNSTMUSEUMBERN.CH KUNSTMUSEUMBERN.CH

 **UBS**
Partnerin Kunstmuseum Bern

Paul Klee (1879 – 1940)

Vollmond im Garten, 1934

Ölfarbe auf Grundierung auf Leinwand auf Keilrahmen

50,3 x 60,1 cm

Hermann und Margrit Rupf-Stiftung, Kunstmuseum Bern

Inv.Nr. Ge 067



Paul Klee (1879 – 1940)

Luftschloss, 1922

Ölpausen und Aquarell auf Gipsgrundierung auf Gaze auf Karton;
originale Rahmenleisten mit Gaze überzogen, gipsgrundiert und
aquarelliert

62,6 x 40,7 cm

Hermann und Margrit Rupf-Stiftung, Kunstmuseum Bern

Inv.Nr. Ge 043



Henri Laurens (1885 – 1954)

Kopf eines Boxers, 1920

Terrakotta

H 24,0 cm

Hermann und Margrit Rupf-Stiftung, Kunstmuseum Bern

Inv.Nr. P 005



KUNSTMUSEUM BERN

HODLERSTRASSE 8-12 CH-3011 BERN

T +41 (0)31 328 09 44

INFO@KUNSTMUSEUMBERN.CH KUNSTMUSEUMBERN.CH

 **UBS**
Partnerin Kunstmuseum Bern

Henri Laurens (1885 – 1954)

Frau mit Ohrringen, 1921

Stein

H 40,0 cm; B 13,0 cm; T 9,3 cm (ohne Sockel)

Hermann und Margrit Rupf-Stiftung, Kunstmuseum Bern

Inv.Nr. P 007



Fernand Léger (1881 – 1955)

Stilleben (Die grünen Blätter), 1927

Öl auf Leinwand

92,0 x 73,0 cm

Hermann und Margrit Rupf-Stiftung, Kunstmuseum Bern

Inv.Nr. Ge 049



Fernand Léger (1881 – 1955)

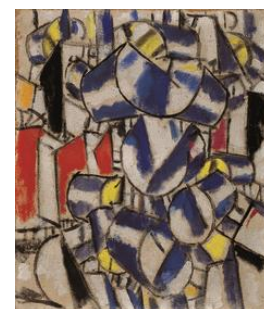
Contrastes de formes, 1913

Öl auf Leinwand

55,0 x 46,0 cm

Hermann und Margrit Rupf-Stiftung, Kunstmuseum Bern

Inv.Nr. Ge 047



KUNSTMUSEUM BERN

HODLERSTRASSE 8-12 CH-3011 BERN

T +41 (0)31 328 09 44

INFO@KUNSTMUSEUMBERN.CH KUNSTMUSEUMBERN.CH

 **UBS**
Partnerin Kunstmuseum Bern

Fernand Léger (1881 – 1955)

Nature morte, 1922

Öl auf Leinwand

65,0 x 50,0 cm

Hermann und Margrit Rupf-Stiftung, Kunstmuseum Bern

Inv.Nr. Ge 048



August Macke (1887 – 1914)

Gartenrestaurant, 1912

Öl auf Leinwand

81,0 x 105,0 cm

Hermann und Margrit Rupf-Stiftung, Kunstmuseum Bern

Inv.Nr. Ge 053



André Masson (1896 – 1987)

Les Poissons dessinés sur le sable, 1927

Öl auf Sand auf Leinwand

100 x 73 cm

Hermann und Margrit Rupf-Stiftung, Kunstmuseum Bern

Inv.Nr. Ge 057



KUNSTMUSEUM BERN

HODLERSTRASSE 8-12 CH-3011 BERN

T +41 (0)31 328 09 44

INFO@KUNSTMUSEUMBERN.CH KUNSTMUSEUMBERN.CH

 **UBS**
Partnerin Kunstmuseum Bern

André Masson (1896 – 1987)

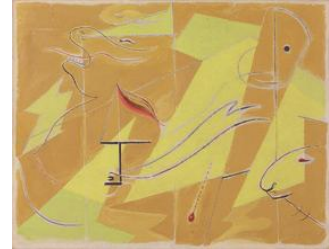
Ochse mit aufgeschnittener Kehle, 1930

Öl auf Leinwand

65,0 x 81,0 cm

Hermann und Margrit Rupf-Stiftung, Kunstmuseum Bern

Inv.Nr. Ge 058



André Masson (1896 – 1987)

Unterholz, 1923

Öl auf Leinwand

46,0 x 38,0 cm

Hermann und Margrit Rupf-Stiftung, Kunstmuseum Bern

Inv.Nr. Ge 054



André Masson (1896 – 1987)

Dessin automatique, 1924

Tuschzeichnung

35,4 x 26,4 cm

Hermann und Margrit Rupf-Stiftung, Kunstmuseum Bern

Inv.Nr. A 1981.152 (alt: Z 52)



KUNSTMUSEUM BERN

HODLERSTRASSE 8-12 CH-3011 BERN

T +41 (0)31 328 09 44

INFO@KUNSTMUSEUMBERN.CH KUNSTMUSEUMBERN.CH

 **UBS**
Partnerin Kunstmuseum Bern

André Masson (1896 – 1987)

Dessin, 1925

Federzeichnung mit Tusche auf Ingres

31,8 x 23,6 cm

Hermann und Margrit Rupf-Stiftung, Kunstmuseum Bern

Inv.Nr. Z 008



André Masson (1896 – 1987)

Dessin, 1928

Federzeichnung mit Tusche auf Papier

31,4 x 24,0 cm

Hermann und Margrit Rupf-Stiftung, Kunstmuseum Bern

Inv.Nr. Z 010



André Masson (1896 – 1987)

Les Gorgones, 1934

Radierung in Hellgrün

22,4 x 32,0 cm

Hermann und Margrit Rupf-Stiftung, Kunstmuseum Bern

Inv.Nr. Gr 083



KUNSTMUSEUM BERN

HÖDLERSTRASSE 8-12 CH-3011 BERN

T +41 (0)31 328 09 44

INFO@KUNSTMUSEUMBERN.CH KUNSTMUSEUMBERN.CH

 **UBS**
Partnerin Kunstmuseum Bern

André Masson (1896 – 1987)

Portrait de Henry Kahnweiler, 1946

Lithografie auf Papier

26,9 x 25,8 cm

Hermann und Margrit Rupf-Stiftung, Kunstmuseum Bern

Inv.Nr. Gr 092



André Masson (1896 – 1987)

La mort victorieuse, 1934

Radierung

29,7 x 36,5 cm

Hermann und Margrit Rupf-Stiftung, Kunstmuseum Bern

Inv.Nr. Gr 085



Ewald Mataré (1887 – 1965)

Grosse kniende Kuh, 1925

Amaranthholz

H 22.0 cm; B 47.0 cm; T 19.5 cm

Hermann und Margrit Rupf-Stiftung, Kunstmuseum Bern

Inv.Nr. P 018



KUNSTMUSEUM BERN

HODLERSTRASSE 8-12 CH-3011 BERN

T +41 (0)31 328 09 44

INFO@KUNSTMUSEUMBERN.CH KUNSTMUSEUMBERN.CH

 **UBS**
Partnerin Kunstmuseum Bern

Pablo Picasso (1881 – 1973)

Geige, an der Wand hängend, 1913

Öl, teilweise mit Sand, auf Leinwand

65,0 x 46,0 cm

Hermann und Margrit Rupf-Stiftung, Kunstmuseum Bern

Inv.Nr. Ge 063



Pablo Picasso (1881 – 1973)

Tête d'homme, 1908

Öl auf Holz

27,0 x 21,0 cm

Hermann und Margrit Rupf-Stiftung, Kunstmuseum Bern

Inv.Nr. Ge 062



Pablo Picasso (1881 – 1973)

Tête de jeune fille, 1929

Öl auf Leinwand

61,0 x 38,0 cm

Hermann und Margrit Rupf-Stiftung, Kunstmuseum Bern

Inv.Nr. Ge 064



KUNSTMUSEUM BERN

HODLERSTRASSE 8-12 CH-3011 BERN

T +41 (0)31 328 09 44

INFO@KUNSTMUSEUMBERN.CH KUNSTMUSEUMBERN.CH

 **UBS**
Partnerin Kunstmuseum Bern

Pablo Picasso (1881 – 1973)

Paysage, 1908

Gouache und Aquarell auf Papier

64,0 x 49,5 cm

Hermann und Margrit Rupf-Stiftung, Kunstmuseum Bern

Inv.Nr. Z 048



Pablo Picasso (1881 – 1973)

Feuillage, 1907

Gouache auf Papier

65,0 x 50,0 cm

Hermann und Margrit Rupf-Stiftung, Kunstmuseum Bern

Inv.Nr. Z 047



Pablo Picasso (1881 – 1973)

Portrait de D.-H. Kahnweiler III, 1957

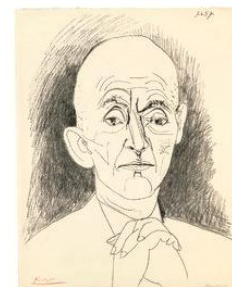
Lithografie auf Papier

64,0 x 49,0 cm

Hermann und Margrit Rupf-Stiftung, Kunstmuseum Bern

Schenkung von Henry Kahnweiler, Dezember 1957

Inv.Nr. Gr 157



KUNSTMUSEUM BERN

HODLERSTRASSE 8-12 CH-3011 BERN

T +41 (0)31 328 09 44

INFO@KUNSTMUSEUMBERN.CH KUNSTMUSEUMBERN.CH

 **UBS**
Partnerin Kunstmuseum Bern

Florian Slotawa (1972)

Berner Sockel, 2010

diverse (s. u. einzelnen Inv.nrn.)

variabel (s. u. einzelnen Inv.nrn.)

Hermann und Margrit Rupf-Stiftung, Kunstmuseum Bern

Inv.Nr. Pl 10.002 a-d



KUNSTMUSEUM BERN

HODLERSTRASSE 8-12 CH-3011 BERN

T +41 (0)31 328 09 44

INFO@KUNSTMUSEUMBERN.CH KUNSTMUSEUMBERN.CH

 **UBS**
Partnerin Kunstmuseum Bern