

Aktuell ausgestellte Werke unserer Sammlung

Wichtige Information

Bitte beachten Sie, dass die Sammlungspräsentation in unregelmässigen Abständen erneuert wird und auch kurzfristige Änderungen vorbehalten sind. Wir empfehlen Ihnen, diese Liste zeitnah zu Ihrem Besuch zu konsultieren.

Liste des œuvres actuellement exposées de notre collection

Information importante

Veillez noter que la présentation de la collection est renouvelée à intervalles irréguliers et que des modifications de dernière minute sont également possibles. Nous vous recommandons de consulter cette liste en temps utile avant votre visite.

List of the currently exhibited works from our collection

Important information

Please note that the collection presentation is updated at irregular intervals and is subject to change at short notice too. We recommend that you consult this list shortly before your visit.

ALTBAU / ANCIENNE AILE / OLD WING

Untergeschoss / Sous-sol / Basement

Hans Arp (1886 – 1966)

Duogemälde nach einer mit Sophie Taeuber
gemeinsam ausgeführten Zeichnung, 1948/1949

Öl auf Leinwand

99,7 x 79,7 cm

Kunstmuseum Bern

Schenkung Frau Jean Arp, Meudon

Inv.Nr. G 2152



Willi Baumeister (1889 – 1955)

Bär, 1953

Öl auf Pavatex

54 x 46,5 cm

Kunstmuseum Bern, Stiftung Othmar Huber, Bern

Inv.Nr. G 79.037



Vincenc Benes (1883 – 1979)

Stilleben II, 1913

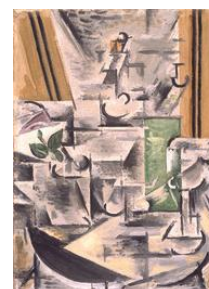
Öl auf Leinwand

42 x 30,5 cm

Kunstmuseum Bern

Schenkung Nell Walden, Bern

Inv.Nr. G 1980



KUNSTMUSEUM BERN

HODLERSTRASSE 8-12 CH-3011 BERN

T +41 (0)31 328 09 44

INFO@KUNSTMUSEUMBERN.CH KUNSTMUSEUMBERN.CH

 **UBS**
Partnerin Kunstmuseum Bern

Max Bill (1908 – 1994)

Kern aus Doppelungen, 1968

Messing, vergoldet

50 x 60 x 50 cm

Kunstmuseum Bern, Anne-Marie und Victor Loeb-Stiftung, Bern

Inv.Nr. PI 82.021



Louise Bourgeois (1911 – 2010)

Suspended House, 1947

Öl auf Leinwand

153 x 38,1 cm

Kunstmuseum Bern

Schenkung 2002, in memoriam Prof. Dr. Eduard Hüttinger,
Ordinarius für Kunstgeschichte an der Universität Bern 1969 -
1991

Inv.Nr. G 03.016



Georges Braque (1882 – 1963)

Häuser in l'Estaque, 1908

Öl auf Leinwand

73 x 59.5 cm

Hermann und Margrit Rupf-Stiftung, Kunstmuseum Bern

Inv.Nr. Ge 006



KUNSTMUSEUM BERN

HODLERSTRASSE 8-12 CH-3011 BERN

T +41 (0)31 328 09 44

INFO@KUNSTMUSEUMBERN.CH KUNSTMUSEUMBERN.CH

 **UBS**
Partnerin Kunstmuseum Bern

Serge Brignoni (1903 – 2002)

Lune croissante et Lune décroissante, 1927

Marmor (Carrara)

H 38,5 cm, B 30,5 cm, T 4 cm

Kunstmuseum Bern

Inv.Nr. PI 81.002



Sergio de Camargo (1930 – 1990)

Relief no 6, 1963

Öl auf Holz, auf Holz geklebt

86 x 74 x 7 cm

Kunstmuseum Bern, Anne-Marie und Victor Loeb-Stiftung, Bern

Inv.Nr. PI 82.025



Heinrich Campendonk (1889 – 1957)

Fabeltiere, 1915

Tempera auf Holz, lackiert

D 13 cm

Kunstmuseum Bern

Schenkung Nell Walden, Bern

Inv.Nr. G 1981



KUNSTMUSEUM BERN

HODLERSTRASSE 8-12 CH-3011 BERN

T +41 (0)31 328 09 44

INFO@KUNSTMUSEUMBERN.CH KUNSTMUSEUMBERN.CH

 **UBS**
Partnerin Kunstmuseum Bern

Salvador Dalí (1904 – 1989)

Les Atavismes du crépuscule (phénomène obsessionnel),
um 1933
Öl auf Holz
13,8 x 17,9 cm
Kunstmuseum Bern
Legat Georges F. Keller 1981
Inv.Nr. G 82.006



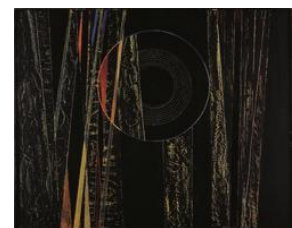
Salvador Dalí (1904 – 1989)

Architecture surréaliste, um 1932
Öl auf Holz
14,1 x 18,1 cm
Kunstmuseum Bern
Legat Georges F. Keller 1981
Inv.Nr. G 82.005



Max Ernst (1891 – 1976)

Forêt et soleil (Paysage de nuit), 1928
Öl auf Leinwand
81 x 100 cm
Kunstmuseum Bern
erworben aus den Mitteln der Erbschaft Margaretha und Hans
Zaugg-Herzig, Gerzensee
Inv.Nr. G 96.013



KUNSTMUSEUM BERN

HODLERSTRASSE 8-12 CH-3011 BERN
T +41 (0)31 328 09 44
INFO@KUNSTMUSEUMBERN.CH KUNSTMUSEUMBERN.CH

 **UBS**
Partnerin Kunstmuseum Bern

Emil Filla (1882 – 1953)

Stillleben II, 1912/1913

Öl auf Leinwand

37 x 28,5 cm

Kunstmuseum Bern

Schenkung Nell Walden, Bern

Inv.Nr. G 1982



Lucio Fontana (1899 – 1968)

Concetto spaziale - attese, 1961

Tempera auf Leinwand

80,8 x 60 cm

Kunstmuseum Bern

Inv.Nr. G 1938



Alberto Giacometti (1901 – 1966)

Femme de Venise I, 1956

Bronze

H 106 cm, B 13,5 cm, T 29 cm

Kunstmuseum Bern

Inv.Nr. PI 346



KUNSTMUSEUM BERN

HODLERSTRASSE 8-12 CH-3011 BERN

T +41 (0)31 328 09 44

INFO@KUNSTMUSEUMBERN.CH KUNSTMUSEUMBERN.CH

 **UBS**
Partnerin Kunstmuseum Bern

Alberto Giacometti (1901 – 1966)

Caroline, 1965

Öl auf Leinwand

92 x 73 cm

Kunstmuseum Bern

Legat Eberhard W. Kornfeld

Inv.Nr. G 23.003



Juan Gris (1887 – 1927)

Les trois cartes, September 1913

Öl auf Leinwand

65,5 x 46,4 cm

Hermann und Margrit Rupf-Stiftung, Kunstmuseum Bern

Inv.Nr. Ge 023



Juan Gris (1887 – 1927)

Die Flasche Banyuls, nach dem 20. Juli 1914

Papier collé, Bleistift und Gouache auf Leinwand

55,0 x 46,0 cm

Hermann und Margrit Rupf-Stiftung, Kunstmuseum Bern

Inv.Nr. Ge 024



KUNSTMUSEUM BERN

HODLERSTRASSE 8-12 CH-3011 BERN

T +41 (0)31 328 09 44

INFO@KUNSTMUSEUMBERN.CH KUNSTMUSEUMBERN.CH

 **UBS**
Partnerin Kunstmuseum Bern

Auguste Herbin (1882 – 1960)

Zéro, 1950

Öl auf Leinwand

80,8 x 60 cm

Kunstmuseum Bern, Anne-Marie und Victor Loeb-Stiftung, Bern

Inv.Nr. G 82.085



Alexej von Jawlensky (1864 – 1941)

Abstrakter Kopf: Asche, 1935

Öl auf Karton auf Pressspan-Platte

42,4 x 32,3 cm

Kunstmuseum Bern

erworben aus den Mitteln der Erbschaft Margaretha und Hans

Zaugg-Herzig, Gerzensee

Inv.Nr. G 98.011



Wassily Kandinsky (1866 – 1944)

Rückblick, 1924

Öl auf Leinwand

98 x 94 cm

Kunstmuseum Bern

Schenkung Nina Kandinsky, Neuilly-sur-Seine

Inv.Nr. G 80.006



KUNSTMUSEUM BERN

HODLERSTRASSE 8-12 CH-3011 BERN

T +41 (0)31 328 09 44

INFO@KUNSTMUSEUMBERN.CH KUNSTMUSEUMBERN.CH

 **UBS**
Partnerin Kunstmuseum Bern

Wassily Kandinsky (1866 – 1944)

Kühle Verdichtung, Juni 1930

Öl auf Karton

48.8 x 36.6 cm

Kunstmuseum Bern

Schenkung Livia Klee, Bern, 2001

Inv.Nr. G 01.007



Ernst Ludwig Kirchner (1880 – 1938)

Zwei weibliche Akte in Hochformat, 1912

Öl auf Leinwand

150,5 x 75,5 cm

Kunstmuseum Bern

Schenkung Hilde Thannhauser, Bern, aus der Sammlung Justin

Thannhauser

Inv.Nr. G 78.015



Paul Klee (1879 – 1940)

Ad Parnassum, 1932

Ölfarbe, Linien aufgestempelt, Punkte zunächst mit Weiss aufgestempelt und nachträglich übermalt, auf Kaseinfarbe auf Leinwand auf Keilrahmen; originaler, gefasster Holzrahmen

100 x 126 cm

Kunstmuseum Bern, Verein der Freunde

Inv.Nr. G 1427



KUNSTMUSEUM BERN

HODLERSTRASSE 8-12 CH-3011 BERN

T +41 (0)31 328 09 44

INFO@KUNSTMUSEUMBERN.CH KUNSTMUSEUMBERN.CH

 **UBS**
Partnerin Kunstmuseum Bern

Paul Klee (1879 – 1940)

Flora am Felsen, 1940

Öl und Tempera auf Jute auf Keilrahmen; originale, doppelte
Rahmenleisten

90,7 x 70,5 cm

Kunstmuseum Bern

Inv.Nr. G 1622



Le Corbusier (1887 – 1965)

Nature morte à la théière, 1927

Öl auf Leinwand

100 x 81 cm

Kunstmuseum Bern

Inv.Nr. G 2146



Fernand Léger (1881 – 1955)

Nature morte, 1922

Öl auf Leinwand

65,0 x 50,0 cm

Hermann und Margrit Rupf-Stiftung, Kunstmuseum Bern

Inv.Nr. Ge 048



KUNSTMUSEUM BERN

HODLERSTRASSE 8-12 CH-3011 BERN

T +41 (0)31 328 09 44

INFO@KUNSTMUSEUMBERN.CH KUNSTMUSEUMBERN.CH

 **UBS**
Partnerin Kunstmuseum Bern

Wilhelm Lehmbruck (1881 – 1919)

Weiblicher Torso, 1913-1914 (1948)

Zementguss

107.5 x 50 x 46.5 cm

Kunstmuseum Bern

Ankauf mit Beiträgen von Berner Kunstgesellschaft, Verein der Freunde KMB und Dr. Wander, Wabern

Inv.Nr. Pl 261



August Macke (1887 – 1914)

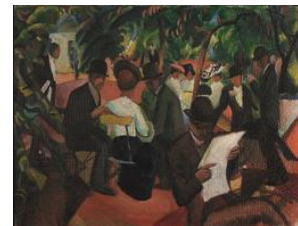
Gartenrestaurant, 1912

Öl auf Leinwand

81,0 x 105,0 cm

Hermann und Margrit Rupf-Stiftung, Kunstmuseum Bern

Inv.Nr. Ge 053



Franz Marc (1880 – 1916)

Traum, 1913

Öl auf Pappe, dazwischen Textil getränkt mit Klebstoff, montiert auf Sperrholz

76 x 101 cm

Kunstmuseum Bern

Inv.Nr. G 1642



KUNSTMUSEUM BERN

HODLERSTRASSE 8-12 CH-3011 BERN

T +41 (0)31 328 09 44

INFO@KUNSTMUSEUMBERN.CH KUNSTMUSEUMBERN.CH

 **UBS**
Partnerin Kunstmuseum Bern

André Masson (1896 – 1987)

Ochse mit aufgeschnittener Kehle, 1930

Öl auf Leinwand

65,0 x 81,0 cm

Hermann und Margrit Rupf-Stiftung, Kunstmuseum Bern

Inv.Nr. Ge 058



André Masson (1896 – 1987)

Ekstase, 1938/1988

Bronze

93.5 x 56.5 x 32.5 cm

Kunstmuseum Bern

Legat Georges F. Keller

Inv.Nr. Pl 91.002



Joan Miró (1893 – 1983)

Peinture, 1933

Öl auf Leinwand

130,5 x 163 cm (Stärke 2,4 cm)

Kunstmuseum Bern

Inv.Nr. G 1822



KUNSTMUSEUM BERN

HÖDLERSTRASSE 8-12 CH-3011 BERN

T +41 (0)31 328 09 44

INFO@KUNSTMUSEUMBERN.CH KUNSTMUSEUMBERN.CH

 **UBS**
Partnerin Kunstmuseum Bern

Amedeo Modigliani (1884 – 1920)

Stehender Akt (Elvira), 1918

Öl auf Leinwand

92 x 60 cm

Kunstmuseum Bern

Schenkung von Walter und Gertrud Hadorn, Bern, 1977

Inv.Nr. G 2223



Louis-René Moilliet (1880 – 1962)

Berliner Variété, 1913

Öl auf Leinwand

100 x 100 cm

Kunstmuseum Bern, Staat Bern

Inv.Nr. G 0663



Piet Mondrian (1872 – 1944)

Tableau No. II, with Black and Grey, 1925

Öl auf Leinwand

50 x 50 cm

Kunstmuseum Bern

Sammlung Professor Dr. Max Huggler - Schenkung 1966

Inv.Nr. G 98.002



KUNSTMUSEUM BERN

HODLERSTRASSE 8-12 CH-3011 BERN

T +41 (0)31 328 09 44

INFO@KUNSTMUSEUMBERN.CH KUNSTMUSEUMBERN.CH

 **UBS**
Partnerin Kunstmuseum Bern

Emil Nolde (1867 – 1956)

Der Kirchenrat, 1910
Öl auf Leinwand
72,8 x 50,5 cm
Kunstmuseum Bern
Legat Rudolf Schindler
Inv.Nr. G 15.010



Meret Oppenheim (1913 – 1985)

Gesicht in Wolke, 1971
Rugosit und Holz, bemalt in Öl und Aquarell, gefirnisst
H 39 cm, B 39 cm, T 13 cm
Hermann und Margrit Rupf-Stiftung, Kunstmuseum Bern
Inv.Nr. P 019



Meret Oppenheim (1913 – 1985)

Verzauberung, 1962
Assemblage; Öl auf Karton auf Holz geklebt und Öl auf Holz auf Holz geschraubt
69 x 77 x 8 cm
Kunstmuseum Bern
Legat Meret Oppenheim
Inv.Nr. PI 86.013



KUNSTMUSEUM BERN

HÖDLERSTRASSE 8-12 CH-3011 BERN
T +41 (0)31 328 09 44
INFO@KUNSTMUSEUMBERN.CH KUNSTMUSEUMBERN.CH

 **UBS**
Partnerin Kunstmuseum Bern

Amédée Ozenfant (1886 – 1966)

Verre gothique, 1928-1929

Öl auf Leinwand

81,1 x 65 cm

Kunstmuseum Bern

Legat Georges F. Keller 1981

Inv.Nr. G 82.016



Pablo Picasso (1881 – 1973)

Geige, an der Wand hängend, 1913

Öl, teilweise mit Sand, auf Leinwand

65,0 x 46,0 cm

Hermann und Margrit Rupf-Stiftung, Kunstmuseum Bern

Inv.Nr. Ge 063



Leo Putz (1869 – 1940)

Porträt einer jungen Frau, o. D.

Öl auf textilem Träger

60.5 x 50.4 cm

Kunstmuseum Bern, Legat Cornelius Gurlitt 2014

Inv.Nr. G 21.032



KUNSTMUSEUM BERN

HODLERSTRASSE 8-12 CH-3011 BERN

T +41 (0)31 328 09 44

INFO@KUNSTMUSEUMBERN.CH KUNSTMUSEUMBERN.CH

 **UBS**
Partnerin Kunstmuseum Bern

Kurt Schwitters (1887 – 1948)

Ausgerenkte Kräfte, 1920/möglicherweise 1938

Collage und Assemblage mit Fragmenten aus Stoff,

Druckerzeugnissen, Pappe, Holz und Metall sowie Öl auf Karton

in eigenhändigem Holzrahmen

105,5 x 86,7 x 9 cm (mit Kasten)

Kunstmuseum Bern

Sammlung Professor Dr. Max Huggler - Schenkung 1966

Inv.Nr. G 98.003



Chaïm Soutine (1893 – 1943)

Le Boeuf écorché, um 1925

Öl auf Leinwand

72.5 x 49.9 cm

Kunstmuseum Bern

Legat Georges F. Keller 1981

Inv.Nr. G 81.047



Chaïm Soutine (1893 – 1943)

Paysage de Cagnes, 1923/1924

Öl auf Leinwand

60 x 73 cm

Kunstmuseum Bern

Legat Georges F. Keller 1981

Inv.Nr. G 81.046



KUNSTMUSEUM BERN

HODLERSTRASSE 8-12 CH-3011 BERN

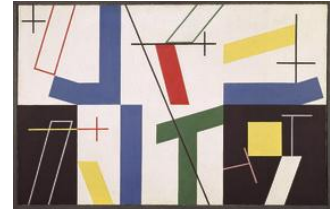
T +41 (0)31 328 09 44

INFO@KUNSTMUSEUMBERN.CH KUNSTMUSEUMBERN.CH

 **UBS**
Partnerin Kunstmuseum Bern

Sophie Taeuber-Arp (1889 – 1943)

Sechs Räume mit vier kleinen Kreuzen, 1932
Öl auf Leinwand
65 x 100 cm
Kunstmuseum Bern
Schenkung Marguerite Arp-Hagenbach, Meudon
Inv.Nr. G 2155



Jean Tinguely (1925 – 1991)

Bleu-Blanc-Noir Nr. 3, 1955
Holz, Metall, Elektromotor
57.0 x 49.5 x 21.0 cm
Kunstmuseum Bern
Schenkung Paul und Erna Jolles
Inv.Nr. PI 20.010



Maurice Utrillo (1883 – 1955)

Die Terrasse an der rue Muller, um/vers 1909
Öl auf Karton
49,5 x 60,6 cm
Kunstmuseum Bern
Geschenk Max Bangerter, Montreux
Inv.Nr. G 1976



KUNSTMUSEUM BERN

HODLERSTRASSE 8-12 CH-3011 BERN
T +41 (0)31 328 09 44
INFO@KUNSTMUSEUMBERN.CH KUNSTMUSEUMBERN.CH

 **UBS**
Partnerin Kunstmuseum Bern

Nell Walden (1887 – 1975)

Hohe Landschaft, 1921

Hinterglasbild

30 x 44 cm

Kunstmuseum Bern

Schenkung Nell Walden, Bern

Inv.Nr. G 2002



Adolf Wölfli (1864 – 1930)

Felsenau, Bern, 1907

Bleistift und Farbstift auf Papier

74,3 x 99,3 cm

Adolf Wölfli-Stiftung, Kunstmuseum Bern, Bern

Inv.Nr. A 8997

Adolf Wölfli (1864 – 1930)

Provisorische Karte der beiden Königreiche Spanien
und Portugal, 1910

Bleistift und Farbstift auf Zeitungspapier

99,7 x 72,3 cm

Adolf Wölfli-Stiftung, Kunstmuseum Bern, Bern

Inv.Nr. A 9244 - 15(V/p.417)

KUNSTMUSEUM BERN

HÖDLERSTRASSE 8-12 CH-3011 BERN

T +41 (0)31 328 09 44

INFO@KUNSTMUSEUMBERN.CH KUNSTMUSEUMBERN.CH

 **UBS**
Partnerin Kunstmuseum Bern

Adolf Wölfli (1864 – 1930)

Grand=Hottel, Salt=Lake=Citty, 1911

Bleistift und Farbstift auf Zeitungspapier

99,7 x 72,2cm

Adolf Wölfli-Stiftung, Kunstmuseum Bern, Bern

Inv.Nr. A 9243 - 48(IV/p.341)



Adolf Wölfli (1864 – 1930)

Schimpanse=Affen der Union=Kanada. Amerika, 1911

Bleistift und Farbstift auf Zeitungspapier

50,0 x 37,5 cm

Adolf Wölfli-Stiftung, Kunstmuseum Bern, Bern

Inv.Nr. A 9243 - 10(IV/p.143)



Adolf Wölfli (1864 – 1930)

Iro fürstliche Gnaden, Fürstin Olifia und seine fürstliche

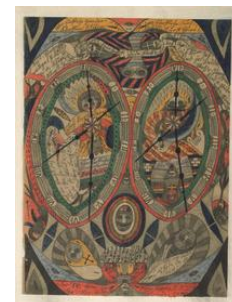
Durchlaucht Fürst Evian, 1911

Bleistift und Farbstift auf Zeitungspapier

49,0 x 36,8 cm

Adolf Wölfli-Stiftung, Kunstmuseum Bern, Bern

Inv.Nr. A 9243 - 23(IV/p.223)



KUNSTMUSEUM BERN

HODLERSTRASSE 8-12 CH-3011 BERN

T +41 (0)31 328 09 44

INFO@KUNSTMUSEUMBERN.CH KUNSTMUSEUMBERN.CH

 **UBS**
Partnerin Kunstmuseum Bern

Adolf Wölfli (1864 – 1930)

Kolumbia=Baum in Kolumban, Amerika.

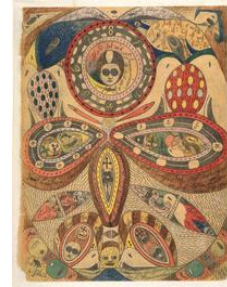
Pommerantzen, 1911

Bleistift und Farbstift auf Zeitungspapier

49,9 x 38,0 cm

Adolf Wölfli-Stiftung, Kunstmuseum Bern, Bern

Inv.Nr. A 9243 - 61(IV/p.369)



Adolf Wölfli (1864 – 1930)

Der Brillen=Falter in Indien, 1911

Bleistift und Farbstift auf Zeitungspapier

49,9 x 37,0 cm

Adolf Wölfli-Stiftung, Kunstmuseum Bern, Bern

Inv.Nr. A 9243 - 53(IV/p.351)



Adolf Wölfli (1864 – 1930)

London=Nord, 1911

Bleistift und Farbstift auf Zeitungspapier

99,7 x 71,1 cm

Adolf Wölfli-Stiftung, Kunstmuseum Bern, Bern

Inv.Nr. A 9243 - 76(IV/p.403-404)



KUNSTMUSEUM BERN

HÖDLERSTRASSE 8-12 CH-3011 BERN

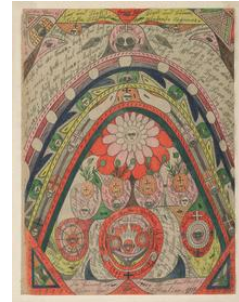
T +41 (0)31 328 09 44

INFO@KUNSTMUSEUMBERN.CH KUNSTMUSEUMBERN.CH

 **UBS**
Partnerin Kunstmuseum Bern

Adolf Wölfli (1864 – 1930)

Die Heimath der Riesen=Erd=Beere ist unstreitbahr
Australien, 1911
Bleistift und Farbstift auf Zeitungspapier
49,7 x 37,5 cm
Adolf Wölfli-Stiftung, Kunstmuseum Bern, Bern
Inv.Nr. A 9243 - 54(IV/p.353)



Adolf Wölfli (1864 – 1930)

Englisch=Grossbritannienische Kolonial=Bezierke. Insel
Niezohrn, 1911
Bleistift und Farbstift auf Zeitungspapier
99,8 x 71,8 cm
Adolf Wölfli-Stiftung, Kunstmuseum Bern, Bern
Inv.Nr. A 9243 - 38(IV/p.281-282)

Adolf Wölfli (1864 – 1930)

Der Golf von Mexiko, 1911
Bleistift und Farbstift auf Zeitungspapier
99,6 x 71,2 / 71,6 cm
Adolf Wölfli-Stiftung, Kunstmuseum Bern, Bern
Inv.Nr. A 9243 - 39(IV/p.283-284)

KUNSTMUSEUM BERN

HÖDLERSTRASSE 8-12 CH-3011 BERN
T +41 (0)31 328 09 44
INFO@KUNSTMUSEUMBERN.CH KUNSTMUSEUMBERN.CH

 **UBS**
Partnerin Kunstmuseum Bern

Adolf Wölfli (1864 – 1930)

Kondor=Ei, 1911

Bleistift und Farbstift auf Zeitungspapier

37 x 50 cm

Adolf Wölfli-Stiftung, Kunstmuseum Bern, Bern

Inv.Nr. A 9243 - 66(IV/p.381)



Adolf Wölfli (1864 – 1930)

Girlanda=Baum, 1911

Bleistift und Farbstift auf Zeitungspapier

49,8 x 37,6 cm

Adolf Wölfli-Stiftung, Kunstmuseum Bern, Bern

Inv.Nr. A 9243 - 55(IV/p.355)



Adolf Wölfli (1864 – 1930)

Riesen=Stadt, Band=Wald=Hall, 1911

Bleistift und Farbstift auf Zeitungspapier

99,7 x 71,0 / 71,7 cm

Adolf Wölfli-Stiftung, Kunstmuseum Bern, Bern

Inv.Nr. A 9243 - 22 (IV/p.213)



KUNSTMUSEUM BERN

HODLERSTRASSE 8-12 CH-3011 BERN

T +41 (0)31 328 09 44

INFO@KUNSTMUSEUMBERN.CH KUNSTMUSEUMBERN.CH

 **UBS**
Partnerin Kunstmuseum Bern

Adolf Wölfli (1864 – 1930)

Haven der Heiligen=Licht=Insel im Stillen Ozean,
englisch=grossbritannienische Kolonie, 1911
Bleistift und Farbstift auf Zeitungspapier
99,7 x 71,7 cm
Adolf Wölfli-Stiftung, Kunstmuseum Bern, Bern
Inv.Nr. A 9243 - 41(IV/p.287<-288)



Adolf Wölfli (1864 – 1930)

Die Helveetia=Kathedrale in Amazohn=Nord=Hall,
1911
Bleistift und Farbstift auf Zeitungspapier
99,5 x 145,5 cm
Adolf Wölfli-Stiftung, Kunstmuseum Bern, Bern
Inv.Nr. A 9243 - 80(IV/p.411- 412)



ALTBAU / ANCIENNE AILE / OLD WING

Erdgeschoss / Rez-de-chaussée / Ground floor

El Anatsui (1944)

In the World But Don't Know the World, 2009
Beschichtetes Aluminium und Kupferdraht
560 x 1000 cm
Kunstmuseum Bern und Stedelijk Museum Amsterdam
Inv.Nr. PI 20.011



KUNSTMUSEUM BERN

HODLERSTRASSE 8-12 CH-3011 BERN
T +41 (0)31 328 09 44
INFO@KUNSTMUSEUMBERN.CH KUNSTMUSEUMBERN.CH

 **UBS**
Partnerin Kunstmuseum Bern

Kader Attia (1970)

Culture, Another Nature Repaired, 2014

Teakholz auf Metallsockel

72 x 40 x 40 cm

Kunstmuseum Bern, Sammlung Stiftung GegenwART

Inv.Nr. PI 17.003



Kader Attia (1970)

Culture, Another Nature Repaired, 2014

Teakholz auf Metallsockel

69 x 36 x 40 cm

Kunstmuseum Bern, Sammlung Stiftung GegenwART

Inv.Nr. PI 17.004



Kader Attia (1970)

Culture, Another Nature Repaired, 2014

Teakholz auf Metallsockel

67 x 34 x 40 cm

Kunstmuseum Bern, Sammlung Stiftung GegenwART

Inv.Nr. PI 17.005



KUNSTMUSEUM BERN

HODLERSTRASSE 8-12 CH-3011 BERN

T +41 (0)31 328 09 44

INFO@KUNSTMUSEUMBERN.CH KUNSTMUSEUMBERN.CH

 **UBS**
Partnerin Kunstmuseum Bern

Kader Attia (1970)

Culture, Another Nature Repaired, 2014

Teakholz auf Metallsockel

71 x 40 x 40 cm

Kunstmuseum Bern, Sammlung Stiftung GegenwART

Inv.Nr. PI 17.006



Paul Cézanne (1839 – 1906)

Portrait de l'artiste au chapeau à large bord, 1879-80

Öl auf Leinwand

61,5 x 50,5 cm

Kunstmuseum Bern

Ankauf mit Beiträgen von Verein der Freunde KMB und mehrerer Privatpersonen

Inv.Nr. G 1674



Gustave Courbet (1819 – 1877)

o. T. [Küstenlandschaft mit Booten bei Ebbe], o. D.

Öl auf textilem Träger, doubliert

60,3 x 79,3 cm

Kunstmuseum Bern, Legat Cornelius Gurlitt 2014

Inv.Nr. G 21.065



KUNSTMUSEUM BERN

HÖDLERSTRASSE 8-12 CH-3011 BERN

T +41 (0)31 328 09 44

INFO@KUNSTMUSEUMBERN.CH KUNSTMUSEUMBERN.CH

 **UBS**
Partnerin Kunstmuseum Bern

Paul Gauguin (1848 – 1903)

Im Garten, 1885

Öl auf Leinwand (doubliert)

65,4 x 46 cm

Kunstmuseum Bern

Legat Robert Vatter, Bern

Inv.Nr. G 94.004



Giovanni Giacometti (1868 – 1933)

Waldinneres im Winter, um 1930 (?)

Öl auf Leinwand

64,8 x 46,4 cm

Kunstmuseum Bern

Leihgabe aus Privatbesitz

Inv.Nr. Lg 2434



Vincent van Gogh (1853 – 1890)

Verblühte Sonnenblumen (Zwei abgeschnittene Sonnenblumen),
1887, Spätsommer

Öl auf Leinwand

50 x 60,7 cm

Kunstmuseum Bern

Schenkung Prof. Dr. Hans R. Hahnloser, Bern, 1971

Inv.Nr. G 2140



KUNSTMUSEUM BERN

HODLERSTRASSE 8-12 CH-3011 BERN

T +41 (0)31 328 09 44

INFO@KUNSTMUSEUMBERN.CH KUNSTMUSEUMBERN.CH

 **UBS**
Partnerin Kunstmuseum Bern

Ferdinand Hodler (1853 – 1918)

Sommerlandschaft (Der Kastanienbaum), um 1901

Öl auf Leinwand

55,2 x 46,5 cm

Kunstmuseum Bern

Legat Walter und Hedwig Scherz-Kernen, Muri

Inv.Nr. G 1792



Ferdinand Hodler (1853 – 1918)

Thunersee von Leissigen aus, 1904

Öl auf textilem Träger

80 x 100 cm

Kunstmuseum Bern, Staat Bern

Legat der Witwe von Prof. Eugen Huber, Bern

Inv.Nr. G 1612



Johannes Itten (1888 – 1967)

Ländliches Fest, 1917

Öl auf Leinwand

142,2 x 102 cm

Kunstmuseum Bern

Schenkung Dr. Marion Lichardus-Itten

Inv.Nr. G 2024.016



KUNSTMUSEUM BERN

HODLERSTRASSE 8-12 CH-3011 BERN

T +41 (0)31 328 09 44

INFO@KUNSTMUSEUMBERN.CH KUNSTMUSEUMBERN.CH

 **UBS**
Partnerin Kunstmuseum Bern

Johannes Itten (1888 – 1967)

Der Skifahrer, 1928

Öl auf Leinwand

55 x 50 cm

Kunstmuseum Bern

Schenkung Dr. Marion Lichardus-Itten

Inv.Nr. G 2024.018



Johannes Itten (1888 – 1967)

Der Mann am Meer, 1930

Öl auf Leinwand

120 x 80 cm

Kunstmuseum Bern

Schenkung Dr. Marion Lichardus-Itten

Inv.Nr. G 2024.019



Johannes Itten (1888 – 1967)

Tellenwacht, 1938-1940

Öl auf Hartfaserplatte

226,6 x 152,5 cm

Kunstmuseum Bern

Schenkung Dr. Marion Lichardus-Itten

Inv.Nr. G 2024.017



KUNSTMUSEUM BERN

HODLERSTRASSE 8-12 CH-3011 BERN

T +41 (0)31 328 09 44

INFO@KUNSTMUSEUMBERN.CH KUNSTMUSEUMBERN.CH

 **UBS**
Partnerin Kunstmuseum Bern

Johannes Itten (1888 – 1967)

Concerto grosso, 1959

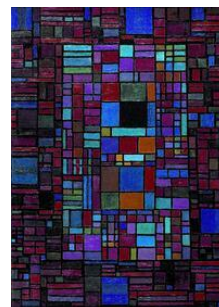
Öl auf textilem Träger

140 x 100 cm

Kunstmuseum Bern

Schenkung Dr. Marion Lichardus-Itten

Inv.Nr. G 2024.024



Johannes Itten (1888 – 1967)

Horizontal-Vertikal, 1963

Öl auf textilem Träger

80 x 60 cm

Kunstmuseum Bern

Schenkung Dr. Marion Lichardus-Itten

Inv.Nr. G 2024.021



Johannes Itten (1888 – 1967)

Simultane Diagonalen, 1964

Öl auf Leinwand

60 x 60 cm

Kunstmuseum Bern

Schenkung Dr. Marion Lichardus-Itten

Inv.Nr. G 2024.020



KUNSTMUSEUM BERN

HODLERSTRASSE 8-12 CH-3011 BERN

T +41 (0)31 328 09 44

INFO@KUNSTMUSEUMBERN.CH KUNSTMUSEUMBERN.CH

 **UBS**
Partnerin Kunstmuseum Bern

Johannes Itten (1888 – 1967)

Felder im Frühling, 1964

Öl auf Textil auf Hartfaserplatte

49,5 x 60,8 cm

Kunstmuseum Bern

Schenkung Dr. Marion Lichardus-Itten

Inv.Nr. G 2024.025



Edouard Manet (1832 – 1883)

Une allée du jardin à Rueil, 1882

Öl auf Leinwand

82 x 65 cm

Kunstmuseum Bern

Ankauf mit Beitrag von Verein der Freunde KMB

Inv.Nr. G 1823



Louis-René Moilliet (1880 – 1962)

Landschaft mit Bäumen, 1913

Öl auf Leinwand

47 x 55 cm

Kunstmuseum Bern

Inv.Nr. G 2017



KUNSTMUSEUM BERN

HODLERSTRASSE 8-12 CH-3011 BERN

T +41 (0)31 328 09 44

INFO@KUNSTMUSEUMBERN.CH KUNSTMUSEUMBERN.CH

 **UBS**
Partnerin Kunstmuseum Bern

Claude Monet (1840 – 1926)

La Seine près d'Argenteuil, 1874

Öl auf Leinwand

55 x 65,2 cm

Kunstmuseum Bern

Legat von Robert Vatter, Bern, 1996

Inv.Nr. G 96.014



Alfred Sisley (1839 – 1899)

L'église de Moret-sur-Loing, 1893

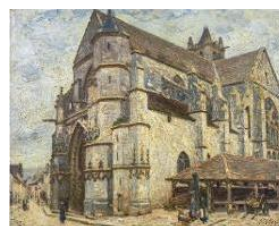
Öl auf Leinwand

65.0 x 81.0 cm

Kunstmuseum Bern

Legat Eberhard W. Kornfeld

Inv.Nr. G 23.002



Félix Vallotton (1865 – 1925)

Der Deich von Honfleur bei Sonnenuntergang, 1915

Öl auf Leinwand

54,4 x 80,9 cm

Kunstmuseum Bern

Geschenk Anne-Marie Loeb, Muri, aus Anlass ihres 80.

Geburtstags

Inv.Nr. G 96.005



KUNSTMUSEUM BERN

HODLERSTRASSE 8-12 CH-3011 BERN

T +41 (0)31 328 09 44

INFO@KUNSTMUSEUMBERN.CH KUNSTMUSEUMBERN.CH

 **UBS**
Partnerin Kunstmuseum Bern

Félix Vallotton (1865 – 1925)

Landschaft bei Villerville, 1922

Öl auf Leinwand

73 x 53,9 cm

Kunstmuseum Bern

Schenkung Stiftung Gemäldesammlung Emil Bretschger

Inv.Nr. G 90.003



Félix Vallotton (1865 – 1925)

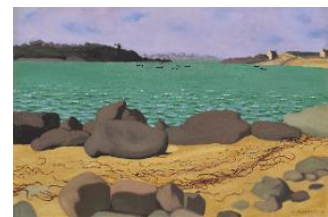
Rade de Ploumanach, 1917

Öl auf Leinwand

55 x 82 cm

Kunstmuseum Bern

Inv.Nr. G 15.002



KUNSTMUSEUM BERN

HODLERSTRASSE 8 – 12 CH-3011 BERN

T +41 (0)31 328 09 44

INFO@KUNSTMUSEUMBERN.CH KUNSTMUSEUMBERN.CH

 **UBS**
Partnerin Kunstmuseum Bern

ERWEITERUNGSBAU / NOUVELLE AILE / NEW WING

Obergeschoss / Étage supérieur / Upper floor

Sammlungsintervention von Amy Sillman

Intervention dans la collection par Amy Sillman

Collection intervention by Amy Sillman

Etel Adnan (1925 – 2021)

Ohne Titel,

Öl auf Leinwand

40.3 x 33 cm

Kunstmuseum Bern

Schenkung der Künstlerin

Inv.Nr. G 18.031



Esther Altorfer (1936 – 1988)

Ohne Titel, 1964

Mischtechnik auf Papier

30,0 x 42,0 cm

Kunstmuseum Bern

Schenkung von Lilian und Denise Altorfer

Inv.Nr. A 1990.327



KUNSTMUSEUM BERN

HODLERSTRASSE 8-12 CH-3011 BERN

T +41 (0)31 328 09 44

INFO@KUNSTMUSEUMBERN.CH KUNSTMUSEUMBERN.CH

 **UBS**
Partnerin Kunstmuseum Bern

Cuno Amiet (1868 – 1961)

Obstlese (sog. Berner Fassung), 1912

Öl auf Leinwand

210 x 206 cm

Kunstmuseum Bern

Inv.Nr. G 1961



Hans Arp (1886 – 1966)

Frau Torso mit Wellenhut; Frau, 1916

Holz

H 40,6/40,2 cm; B 24,5/26,3 cm (trapezoide Grundform)

Hermann und Margrit Rupf-Stiftung, Kunstmuseum Bern

Inv.Nr. P 001



Silvia Bächli (1956)

Tisch mit 11 Zeichnungen (Ritzungen/ Zerfliessen),
1992-97

Tisch (mit Metallfüssen, bedeckt mit Glas) + 11 Zeichnungen:

Gouache, Ölkreide, Ölpastell oder Kohle auf Papier

Kunstmuseum Bern

Schenkung Stiftung Kunst Heute

Inv.Nr. A 2003.275a-k



KUNSTMUSEUM BERN

HODLERSTRASSE 8-12 CH-3011 BERN

T +41 (0)31 328 09 44

INFO@KUNSTMUSEUMBERN.CH KUNSTMUSEUMBERN.CH

 **UBS**
Partnerin Kunstmuseum Bern

Monika Baer (1964)

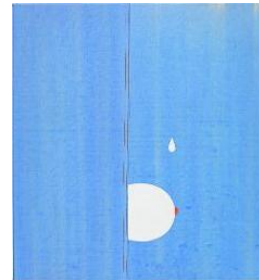
Out Now,

Aquarell, Acryl, Öl auf Textil

70.3 x 63.5 cm

Kunstmuseum Bern, Stiftung Kunsthalle Bern

Inv.Nr. G 21.088



Alice Bailly (1872 – 1938)

Fantaisie équestre de la dame rose, 1913

Öl auf Leinwand

86 x 97,5 cm

Depositum der Schweizerischen Eidgenossenschaft, Bundesamt für Kultur, Gottfried Keller-Stiftung, Bern

Inv.Nr. G 79.025



Ericka Beckman (1951)

Cinderella 1, 1986

Kohle auf Papier

55 x 76 cm

Kunstmuseum Bern, Stiftung Kunsthalle Bern

Inv.Nr. A 2013.051/001



KUNSTMUSEUM BERN

HODLERSTRASSE 8-12 CH-3011 BERN

T +41 (0)31 328 09 44

INFO@KUNSTMUSEUMBERN.CH KUNSTMUSEUMBERN.CH

 **UBS**
Partnerin Kunstmuseum Bern

Ericka Beckman (1951)

Cinderella 2, 1986

Kohle auf Papier

55 x 76 cm

Kunstmuseum Bern, Stiftung Kunsthalle Bern

Inv.Nr. A 2013.051/002



Ericka Beckman (1951)

Cinderella 3, 1986

Kohle auf Papier

55 x 76 cm

Kunstmuseum Bern, Stiftung Kunsthalle Bern

Inv.Nr. A 2013.051/003



Ericka Beckman (1951)

Cinderella 4, 1986

Kohle auf Papier

55 x 76 cm

Kunstmuseum Bern, Stiftung Kunsthalle Bern

Inv.Nr. A 2013.051/004



KUNSTMUSEUM BERN

HODLERSTRASSE 8-12 CH-3011 BERN

T +41 (0)31 328 09 44

INFO@KUNSTMUSEUMBERN.CH KUNSTMUSEUMBERN.CH

 **UBS**
Partnerin Kunstmuseum Bern

Ericka Beckman (1951)

Cinderella 5, 1986

Kohle auf Papier

55 x 76 cm

Kunstmuseum Bern, Stiftung Kunsthalle Bern

Inv.Nr. A 2013.051/005



Christian Boltanski (1944 – 2021)

Reconstruction en pâte à modeler des ciseaux qui appartenaient à Christian Boltanski en 1952, 1969

Plastilin auf Holz

16 x 24.5 cm

Kunstmuseum Bern, Anne-Marie und Victor Loeb-Stiftung, Bern

Inv.Nr. PI 82.023



Louise Bourgeois (1911 – 2010)

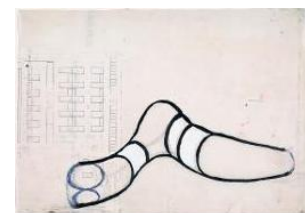
ohne Titel, 1994

Tusche, Gouache und Grafitstift auf Transparentpapier

26,3 / 27,0 x 37,7 cm

Kunstmuseum Bern

Inv.Nr. A 1996.785



KUNSTMUSEUM BERN

HODLERSTRASSE 8-12 CH-3011 BERN

T +41 (0)31 328 09 44

INFO@KUNSTMUSEUMBERN.CH KUNSTMUSEUMBERN.CH

 **UBS**
Partnerin Kunstmuseum Bern

Louise Bourgeois (1911 – 2010)

Ohne Titel, 1941

Tusche und Grafitstift auf kariertem Papier

28,0 x 21,5 cm

Kunstmuseum Bern

Schenkung der Künstlerin

Inv.Nr. A 1991.096



Louise Bourgeois (1911 – 2010)

ohne Titel, 1965

Wasserfarbe, Ölkreide und Kohle auf Papier

33,0 x 25,4 cm

Kunstmuseum Bern

Inv.Nr. A 1996.782



Louise Bourgeois (1911 – 2010)

ohne Titel, 1992

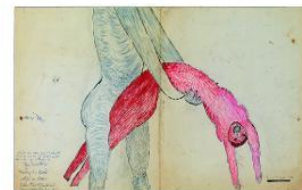
Aquarell und Tusche

35,5 x 56,0 cm

Kunstmuseum Bern

Schenkung der Künstlerin

Inv.Nr. A 1992.049



KUNSTMUSEUM BERN

HODLERSTRASSE 8-12 CH-3011 BERN

T +41 (0)31 328 09 44

INFO@KUNSTMUSEUMBERN.CH KUNSTMUSEUMBERN.CH

 **UBS**
Partnerin Kunstmuseum Bern

Louise Bourgeois (1911 – 2010)

Ohne Titel (aus Autobiographical Series), 1994

Aquatinta und Radierung auf Papier

57 x 38,3 cm

Kunstmuseum Bern

Inv.Nr. S 2000.019



Miriam Cahn (1949)

fremd, 08.12.2017

Öl auf Leinwand / oil on canvas

165.5 x 140.3 cm

Kunstmuseum Bern, Sammlung Stiftung Gegenwart

Inv.Nr. G 19.025



Leidy Churchman (1979)

Painting Treatments, no. 2, 2010

USB-Stick Painting Treatments no.2 links

25 min. 0 sec.

Kunstmuseum Bern, Stiftung Kunsthalle Bern

Inv.Nr. V 2015.260/001

KUNSTMUSEUM BERN

HODLERSTRASSE 8-12 CH-3011 BERN

T +41 (0)31 328 09 44

INFO@KUNSTMUSEUMBERN.CH KUNSTMUSEUMBERN.CH

 **UBS**
Partnerin Kunstmuseum Bern

Rineke Dijkstra (1959)

Coney Island, N.Y., USA, June 10, 1993, 1993

Farbfotografie

153 x 129 cm

Kunstmuseum Bern

Inv.Nr. F 1996.840



Kees van Dongen (1877 – 1968)

Route de Fez, 1910

Öl auf Papier auf Leinwand aufgezogen

64,8 x 49,5 cm

Kunstmuseum Bern

Legat Georges F. Keller

Inv.Nr. G 97.015



Piero Dorazio (1927 – 2005)

Carnivoro, 1967

Öl auf Leinwand

165.3 x 82.9 cm

Kunstmuseum Bern

Inv.Nr. G 2143



KUNSTMUSEUM BERN

HODLERSTRASSE 8-12 CH-3011 BERN

T +41 (0)31 328 09 44

INFO@KUNSTMUSEUMBERN.CH KUNSTMUSEUMBERN.CH

 **UBS**
Partnerin Kunstmuseum Bern

Franz Eggenschwiler (1930 – 2000)

Emma Kunz-Kasten, 1973-1977

13 Objekte: Metall, Holz, Gummi, Glas, Plexiglas, Kunststoff,
Stoff in Holzkasten

150 x 106.5 x 32 cm (Kasten)

Kunstmuseum Bern

Schenkung Hermann und Margrit Rupf-Stiftung, 2021

Inv.Nr. PI 78.003



Michaela Eichwald (1967)

Knotti Times II (The artist in her mid-forties), 2013

Malerei auf Papier

155 x 528 cm

Kunstmuseum Bern, Stiftung Kunsthalle Bern

Inv.Nr. A 2015.262



Valie Export (1940)

Fläche, 1972

Schwarzweiss-Fotografie auf Papier, bezeichnet und koloriert

41,1 x 60,4 cm

Kunstmuseum Bern

Inv.Nr. F 1999.084



KUNSTMUSEUM BERN

HODLERSTRASSE 8-12 CH-3011 BERN

T +41 (0)31 328 09 44

INFO@KUNSTMUSEUMBERN.CH KUNSTMUSEUMBERN.CH

 **UBS**
Partnerin Kunstmuseum Bern

Fischli/Weiss (1979 – 2012)

Equilibres (aus 'Stiller Nachmittag'): Frau Birne bringt ihrem Mann vor der Oper das frischgebügelte Hemd.

Der Bub raucht, 1985

Farbfotografie

30,0 x 40,0 cm

Kunstmuseum Bern

Schenkung Stiftung Kunst Heute

Inv.Nr. F 2003.201h



Fischli/Weiss (1979 – 2012)

Equilibres (aus 'Stiller Nachmittag'): Ehre, Mut und Zuversicht, 1985

s/w Fotografie

40,0 x 30,0 cm

Kunstmuseum Bern

Schenkung Stiftung Kunst Heute

Inv.Nr. F 2003.201a



Fischli/Weiss (1979 – 2012)

Equilibres (aus 'Stiller Nachmittag'): Die Gesetzlosen, 1985

Farbfotografie

40,0 x 30,0 cm

Kunstmuseum Bern

Schenkung Stiftung Kunst Heute

Inv.Nr. F 2003.201b



KUNSTMUSEUM BERN

HODLERSTRASSE 8-12 CH-3011 BERN

T +41 (0)31 328 09 44

INFO@KUNSTMUSEUMBERN.CH KUNSTMUSEUMBERN.CH

 **UBS**
Partnerin Kunstmuseum Bern

Fischli/Weiss (1979 – 2012)

Equilibres (aus 'Stiller Nachmittag'): Der Stillstand, die Müdigkeit, 1985

Schwarzweiss-Fotografie auf Papier

30,0 x 40,0 cm

Kunstmuseum Bern

Schenkung Stiftung Kunst Heute

Inv.Nr. F 2003.201e



Fischli/Weiss (1979 – 2012)

Equilibres (aus 'Stiller Nachmittag'), 1985

Schwarzweiss-Fotografie auf Papier

30,0 x 40,0 cm

Kunstmuseum Bern

Schenkung Stiftung Kunst Heute

Inv.Nr. F 2003.201f



Joel Fisher (1947)

Whole, 1983

Gips, getönt

87 x 33.5 x 28 cm

Kunstmuseum Bern

Leihgabe

Inv.Nr. Lg 2218



KUNSTMUSEUM BERN

HODLERSTRASSE 8-12 CH-3011 BERN

T +41 (0)31 328 09 44

INFO@KUNSTMUSEUMBERN.CH KUNSTMUSEUMBERN.CH

 **UBS**
Partnerin Kunstmuseum Bern

Suzan Frecon (1941)

double red curved, 2003

Öl auf Leinen, 2-teilig

274.3 x 221.9 cm

Kunstmuseum Bern, Sammlung Stiftung GegenwART

Inv.Nr. G 08.005



Pia Fries (1955)

FICH, 1991/92

Öl auf Jute, über Okumeplatte gezogen

74.5 x 87.2 cm

Kunstmuseum Bern

Schenkung Stiftung Kunst Heute

Inv.Nr. G 03.040



Tatjana [Kristina] Gerhard (1974)

Untitled, 2014

Öl auf Leinwand

150.3 x 120 cm

Kunstmuseum Bern

Inv.Nr. G 14.102



KUNSTMUSEUM BERN

HODLERSTRASSE 8-12 CH-3011 BERN

T +41 (0)31 328 09 44

INFO@KUNSTMUSEUMBERN.CH KUNSTMUSEUMBERN.CH

 **UBS**
Partnerin Kunstmuseum Bern

Augusto Giacometti (1877 – 1947)

Arc-en-ciel, 1916

Öl auf Leinwand

132 x 150 cm

Kunstmuseum Bern

Geschenk dreier Kunstfreunde

Inv.Nr. G 1656



Thomas Hirschhorn (1957)

Buffet, 1995

236 Arbeiten aus der Serie 'Danke, Thank you, Merci',
Kugelschreiber, Zeitungsausschnitte und Collagen auf
Wellkarton, teils mit Plastikfolie umwickelt und rückseitig mit
Klebeband befestigt; 15 gelbe Leinentücher

ca. 230 x 600 x 200 cm

Kunstmuseum Bern

Schenkung Stiftung Kunst Heute

Inv.Nr. PI 03.015



Alexej von Jawlensky (1864 – 1941)

Abstrakter Kopf: Das Wort, 1933

Öl auf Karton auf Pavatex

42,7 x 33 cm

Kunstmuseum Bern

erworben aus den Mitteln der Erbschaft Margaretha und Hans

Zaugg-Herzig, Gerzensee

Inv.Nr. G 98.010



KUNSTMUSEUM BERN

HODLERSTRASSE 8-12 CH-3011 BERN

T +41 (0)31 328 09 44

INFO@KUNSTMUSEUMBERN.CH KUNSTMUSEUMBERN.CH

 **UBS**
Partnerin Kunstmuseum Bern

Alexej von Jawlensky (1864 – 1941)

Selbstbildnis; Verso: Variation mit dem Zaun rechts vorne, um 1914

Öl auf Karton mit Leinenstruktur

52,4 x 37,6 cm

Kunstmuseum Bern

Schenkung Livia Klee, Bern, 2001

Inv.Nr. G 01.004



Ernst Ludwig Kirchner (1880 – 1938)

Picknick der Badenden, 1909

Farblithografie in Violett, Gelb, Grün, Blau und Orange auf Papier satiniert

52.2 x 63.6 cm

Kunstmuseum Bern

Kunstmuseum Bern, Legat Cornelius Gurlitt 2014

Inv.Nr. S 2021.549



Paul Klee (1879 – 1940)

Vollmond im Moor, 1938

Kleisterfarbe auf Zeitungspapier auf Papier

35 x 49,2 cm

Kunstmuseum Bern

Schenkung Livia Klee

Inv.Nr. A 2001.001



KUNSTMUSEUM BERN

HODLERSTRASSE 8-12 CH-3011 BERN

T +41 (0)31 328 09 44

INFO@KUNSTMUSEUMBERN.CH KUNSTMUSEUMBERN.CH

 **UBS**
Partnerin Kunstmuseum Bern

Jutta Koether (1958)

La Femme (Fantasy or What do you want from me?),
2006
Öl auf Leinwand
365 x 389 cm
Kunstmuseum Bern, Stiftung Kunsthalle Bern
Inv.Nr. G 07.028



Thomas Kovachevich (1942)

Two Versions of the Same Story, 1980
Pressspan, Holz, Papier, schwarze und blaue Acrylfarbe
100 x 100 x 5.8 cm
Kunstmuseum Bern
Geschenk von Elenor und Thomas Kovachevich in Erinnerung an
Balthasar Burkhard
Inv.Nr. PI 11.006



Thomas Kovachevich (1942)

Is this a Solo or is it a Duet, 1980
Pressspan, Holz, Papier, schwarze und rote Acrylfarbe
100 x 100 x 5.8 cm
Kunstmuseum Bern
Geschenk von Elenor und Thomas Kovachevich in Erinnerung an
Balthasar Burkhard
Inv.Nr. PI 11.009



KUNSTMUSEUM BERN

HODLERSTRASSE 8-12 CH-3011 BERN
T +41 (0)31 328 09 44
INFO@KUNSTMUSEUMBERN.CH KUNSTMUSEUMBERN.CH

 **UBS**
Partnerin Kunstmuseum Bern

Lee Krasner (1908 – 1984)

Forest no 2, 1954

Collage: mit Ölfarbe bemaltes Papier und Zeitungspapier auf
Hartfaserplatte geklebt, Ölfirnis

152 x 61 cm

Kunstmuseum Bern

Inv.Nr. G 93.003



Alfred Kubin (1877 – 1959)

Zorn, 1914

Lithografie auf Papier

44,0 x 36,0 cm

Kunstmuseum Bern

Inv.Nr. S 2009.018/006



Maria Lassnig (1919 – 2014)

Ohne Titel (Hände), 1996

Öl auf Leinwand

204.8 x 146.7 cm

Kunstmuseum Bern

Inv.Nr. G 96.017



KUNSTMUSEUM BERN

HODLERSTRASSE 8-12 CH-3011 BERN

T +41 (0)31 328 09 44

INFO@KUNSTMUSEUMBERN.CH KUNSTMUSEUMBERN.CH

 **UBS**
Partnerin Kunstmuseum Bern

Maria Lassnig (1919 – 2014)

Rosa Elektrizität oder: Elektrisches Selbstportrait II,
1993

Öl auf Leinwand

200 x 145 cm

Kunstmuseum Bern, Stiftung Kunsthalle Bern

Inv.Nr. G 02.001



Fernand Léger (1881 – 1955)

Mechanik-Fragment, 1943/1944

Öl auf Leinwand

127,5 x 112 cm

Hermann und Margrit Rupf-Stiftung, Kunstmuseum Bern

Inv.Nr. Ge 077



Otto Meyer-Amden (1885 – 1933)

Weihnachten in Amden (am Ofen Oskar Schlemmer),
1912 - 1915

Öl auf Papier

21 x 16 cm

Depositum der Schweizerischen Eidgenossenschaft, Bundesamt
für Kultur, Gottfried Keller-Stiftung, Bern

Inv.Nr. A 2022.010



KUNSTMUSEUM BERN

HODLERSTRASSE 8 – 12 CH-3011 BERN

T +41 (0)31 328 09 44

INFO@KUNSTMUSEUMBERN.CH KUNSTMUSEUMBERN.CH

 **UBS**
Partnerin Kunstmuseum Bern

Heinz Mollet (1947)

P-NY-p, 7. Juni 1993, 1993

Acrylemulsion, Pigmente auf Baumwolle

250 x 200.5 cm

Kunstmuseum Bern

Sammlung Migros Aare

Inv.Nr. G 04.027



Auguste de Niederhäusern (1863 – 1913)

Avalanche, 1890/1891

Gips

H 137,5 cm; B 78 cm; T 57 cm

Kunstmuseum Bern

Schenkung der Witwe des Künstlers, 1917

Inv.Nr. PI 079



Meret Oppenheim (1913 – 1985)

Unter der Regen-Wolke, 1961 – 1964

Öl, Gouache, Rugosit und Pavatex auf Holz

101 x 73 cm

Hermann und Margrit Rupf-Stiftung, Kunstmuseum Bern

Inv.Nr. Ge 074



KUNSTMUSEUM BERN

HODLERSTRASSE 8-12 CH-3011 BERN

T +41 (0)31 328 09 44

INFO@KUNSTMUSEUMBERN.CH KUNSTMUSEUMBERN.CH

 **UBS**
Partnerin Kunstmuseum Bern

Meret Oppenheim (1913 – 1985)

Regenbogen, 1974

Assemblage; Öl auf plastischer Masse sowie gedrechseltes Holz
und Drähte auf Holzbrett

41 x 116 x 25.5 cm (Quer- oder Hochformat aufhängbar)

Kunstmuseum Bern

Legat Meret Oppenheim

Inv.Nr. PI 86.016



Meret Oppenheim (1913 – 1985)

Das Geheimnis der Vegetation, 1972

Öl auf Leinwand

195 x 97 cm

Hermann und Margrit Rupf-Stiftung, Kunstmuseum Bern

Inv.Nr. G 82.066



Mai-Thu Perret (1976)

Flow my Tears I, 2011

Mannequin mit Glaskopf; Kopie von Schiaparelli Skelett-Kleid,
hergestellt von Naoyuki Yoneto

175 x 70 x 70 cm

Kunstmuseum Bern, Sammlung Stiftung Gegenwart

Inv.Nr. PI 18.005



KUNSTMUSEUM BERN

HODLERSTRASSE 8-12 CH-3011 BERN

T +41 (0)31 328 09 44

INFO@KUNSTMUSEUMBERN.CH KUNSTMUSEUMBERN.CH

 **UBS**
Partnerin Kunstmuseum Bern

Sigmar Polke (1941 – 2010)

Bern, Gerechtigkeitsgasse 40: James Lee Byars, 1978

Schwarzweiss-Fotografie auf Papier

24 x 30 cm

Kunstmuseum Bern

Sammlung Toni Gerber, Bern - Schenkung 1983

Inv.Nr. F 1984.2509



Sigmar Polke (1941 – 2010)

Reihe Duo, 1966

Aquarell auf Papier

61,2 x 86,2 cm

Kunstmuseum Bern

Sammlung Toni Gerber, Bern - Schenkung 1983, 1. Teil

Inv.Nr. A 1984.2450



Sigmar Polke (1941 – 2010)

Reihe Duo, 1966

Aquarell auf Papier

61,2 x 86,2 cm

Kunstmuseum Bern

Sammlung Toni Gerber, Bern - Schenkung 1983, 1. Teil

Inv.Nr. A 1984.2444



KUNSTMUSEUM BERN

HODLERSTRASSE 8-12 CH-3011 BERN

T +41 (0)31 328 09 44

INFO@KUNSTMUSEUMBERN.CH KUNSTMUSEUMBERN.CH

 **UBS**
Partnerin Kunstmuseum Bern

Man Ray (1890 – 1976)

Ohne Titel (Meret Oppenheim), 1933
Schwarzweiss-Fotografie auf Papier
28,7 x 19,7 cm
Kunstmuseum Bern
Legat Ch. Edm. von Steiger-Pinson
Inv.Nr. F 2000.125



Pamela Rosenkranz (1979)

Bow Human (Our Stars), 2011
Acrylgips, Polyester, aluminiumbedampft, Vaseline
59 x 120 x 56 cm (Figur), mit Rettungsdecke variabel
Kunstmuseum Bern
Paul Boesch Stiftung
Inv.Nr. PI 16.007



Irene Schubiger (1948)

Ohne Titel,
Styropor, Papier, gespritzt
110.0 x 170.0 x 40.0 cm
Kunstmuseum Bern
Paul Boesch Stiftung
Inv.Nr. PI 22.013



KUNSTMUSEUM BERN

HODLERSTRASSE 8-12 CH-3011 BERN
T +41 (0)31 328 09 44
INFO@KUNSTMUSEUMBERN.CH KUNSTMUSEUMBERN.CH

 **UBS**
Partnerin Kunstmuseum Bern

Kurt Seligmann (1900 – 1962)

La Danse (Tableau favorisant le D/DE/dé de la R),
1935
Öl auf Holz
149,6 x 180,5 cm
Kunstmuseum Bern
Schenkung von Arlette Seligmann, Chester, 1983
Inv.Nr. G 83.014



Amy Sillman

Spring: Abstraction as Ruin,
Single-channel video, color, sound, Sound by Marina Rosenfeld
01:01 min, looped
Kunstmuseum Bern
Inv.Nr. V 2024.002



Nicolas de Staël (1914 – 1955)

Coin d'atelier à Antibes, 1954
Öl auf Leinwand
130 x 89 cm
Kunstmuseum Bern
Ankauf mit Beitrag von Verein der Freunde KMB
Inv.Nr. G 1892



KUNSTMUSEUM BERN

HODLERSTRASSE 8-12 CH-3011 BERN
T +41 (0)31 328 09 44
INFO@KUNSTMUSEUMBERN.CH KUNSTMUSEUMBERN.CH

 **UBS**
Partnerin Kunstmuseum Bern

Sophie Taeuber-Arp (1889 – 1943)

Ombres pénétrant spectre de couleurs vives, 1939

Gouache und Graphit auf Zeichenpapier

34,8 x 25,9 cm

Kunstmuseum Bern

Schenkung von Frau Marguerite Arp-Hagenbach, Meudon 1970

Inv.Nr. A 8777



Sophie Taeuber-Arp (1889 – 1943)

Composition à cercles profilés par des courbes, 1935

Gouache und Graphit auf Zeichenpapier

35 x 27 cm

Kunstmuseum Bern

Schenkung von Frau Marguerite Arp-Hagenbach, Meudon 1970

Inv.Nr. A 8775



Franz West (1947 – 2012)

Galerie, 1992

5-teilige Installation, a) Labyrinth: Metall, Molino; b) Tisch im Innern: Eisen; c) Passstück: Gips, Eisen, Molino, Dispersion; d) Couch: Eisen, Schaumgummi, Teppich (von Gilbert Bretterbauer bemalt); e) Videotisch: Eisen; f) Video S-VHS/PAL, Farbe, ohne Ton (KMB-Master): Gebrauch des Passstücks

a) ca. 5 x 180 x 220 cm; b) 42 x 80 x 68 cm; c) 70 x 18 x 20 cm; d) 92 x 220 x 110 cm; e) 45 x 100 x

Kunstmuseum Bern, Stiftung Kunsthalle Bern

Inv.Nr. PI 97.003



KUNSTMUSEUM BERN

HODLERSTRASSE 8-12 CH-3011 BERN

T +41 (0)31 328 09 44

INFO@KUNSTMUSEUMBERN.CH KUNSTMUSEUMBERN.CH

 **UBS**
Partnerin Kunstmuseum Bern

Amelie von Wulffen (1966)

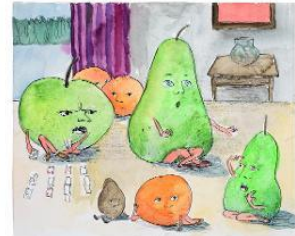
Ohne Titel, 2018

Tusche und Aquarell auf Papier

21 x 29 cm

Kunstmuseum Bern, Stiftung Kunsthalle Bern

Inv.Nr. A 2019.208



KUNSTMUSEUM BERN

HODLERSTRASSE 8 - 12 CH-3011 BERN

T +41 (0)31 328 09 44

INFO@KUNSTMUSEUMBERN.CH KUNSTMUSEUMBERN.CH

 **UBS**
Partnerin Kunstmuseum Bern