

Aktuell ausgestellte Werke unserer Sammlung

Wichtige Information

Bitte beachten Sie, dass die Sammlungspräsentation in unregelmässigen Abständen erneuert wird und auch kurzfristige Änderungen vorbehalten sind. Wir empfehlen Ihnen, diese Liste zeitnah zu Ihrem Besuch zu konsultieren.

Liste des œuvres actuellement exposées de notre collection

Information importante

Veuillez noter que la présentation de la collection est renouvelée à intervalles irréguliers et que des modifications de dernière minute sont également possibles. Nous vous recommandons de consulter cette liste en temps utile avant votre visite.

List of the currently exhibited works from our collection

Important information

Please note that the collection presentation is updated at irregular intervals and is subject to change at short notice too. We recommend that you consult this list shortly before your visit.

ALTBAU / ANCIENNE AILE / OLD WING

Untergeschoss / Sous-sol / Basement

Hans Arp (1886 – 1966)

Duogemälde nach einer mit Sophie Taeuber
gemeinsam ausgeführten Zeichnung, 1948/1949

Öl auf Leinwand

99,7 x 79,7 cm

Kunstmuseum Bern

Schenkung Frau Jean Arp, Meudon

Inv.Nr. G 2152



Willi Baumeister (1889 – 1955)

Bär, 1953

Öl auf Pavatex

54 x 46,5 cm

Kunstmuseum Bern, Stiftung Othmar Huber, Bern

Inv.Nr. G 79.037



Vincenc Benes (1883 – 1979)

Stillleben II, 1913

Öl auf Leinwand

42 x 30,5 cm

Kunstmuseum Bern

Schenkung Nell Walden, Bern

Inv.Nr. G 1980



KUNSTMUSEUM BERN

HODLERSTRASSE 8-12 CH-3011 BERN

T +41 (0)31 328 09 44

INFO@KUNSTMUSEUMBERN.CH KUNSTMUSEUMBERN.CH

 **UBS**
Partnerin Kunstmuseum Bern

Max Bill (1908 – 1994)

Kern aus Doppelungen, 1968

Messing, vergoldet

50 x 60 x 50 cm

Kunstmuseum Bern, Anne-Marie und Victor Loeb-Stiftung, Bern

Inv.Nr. PI 82.021



Louise Bourgeois (1911 – 2010)

Suspended House, 1947

Öl auf Leinwand

153 x 38,1 cm

Kunstmuseum Bern

Schenkung 2002, in memoriam Prof. Dr. Eduard Hüttinger,
Ordinarius für Kunstgeschichte an der Universität Bern 1969 -
1991

Inv.Nr. G 03.016



Georges Braque (1882 – 1963)

Häuser in l'Estate, 1908

Öl auf Leinwand

73 x 59,5 cm

Hermann und Margrit Rupf-Stiftung, Kunstmuseum Bern

Inv.Nr. Ge 006



KUNSTMUSEUM BERN

HODLERSTRASSE 8-12 CH-3011 BERN

T +41 (0)31 328 09 44

INFO@KUNSTMUSEUMBERN.CH KUNSTMUSEUMBERN.CH

 **UBS**
Partnerin Kunstmuseum Bern

Serge Brignoni (1903 – 2002)

Lune croissante et Lune décroissante, 1927

Marmor (Carrara)

38,5 x 30,5 x 4 cm

Kunstmuseum Bern

Inv.Nr. PI 81.002



Serge Brignoni (1903 – 2002)

Dreifaltigkeit, 1936-1950

Tempera auf Leinwand

130 x 162 cm

Kunstmuseum Bern, Staat Bern

Inv.Nr. G 1832



Sergio de Camargo (1930 – 1990)

Relief no 6, 1963

Öl auf Holz, auf Holz geklebt

86 x 74 x 7 cm

Kunstmuseum Bern, Anne-Marie und Victor Loeb-Stiftung, Bern

Inv.Nr. PI 82.025



KUNSTMUSEUM BERN

HODLERSTRASSE 8-12 CH-3011 BERN

T +41 (0)31 328 09 44

INFO@KUNSTMUSEUMBERN.CH KUNSTMUSEUMBERN.CH

 **UBS**
Partnerin Kunstmuseum Bern

Heinrich Campendonk (1889 – 1957)

Fabeltiere, 1915

Tempera auf Holz, lackiert

D 13 cm

Kunstmuseum Bern

Schenkung Nell Walden, Bern

Inv.Nr. G 1981



Salvador Dalí (1904 – 1989)

Les Atavismes du crépuscule (phénomène obsessionnel),
um 1933

Öl auf Holz

13,8 x 17,9 cm

Kunstmuseum Bern

Legat Georges F. Keller 1981

Inv.Nr. G 82.006



Salvador Dalí (1904 – 1989)

Architecture surréaliste, um 1932

Öl auf Holz

14,1 x 18,1 cm

Kunstmuseum Bern

Legat Georges F. Keller 1981

Inv.Nr. G 82.005



KUNSTMUSEUM BERN

HODLERSTRASSE 8-12 CH-3011 BERN

T +41 (0)31 328 09 44

INFO@KUNSTMUSEUMBERN.CH KUNSTMUSEUMBERN.CH

 **UBS**
Partnerin Kunstmuseum Bern

Otto Dix (1891 – 1969)

o. T. [Selbstporträt, rauchend], o. D.

Öl auf Leinwand, auf Sperrholz maroufliert

50,8 x 45,5 cm

Kunstmuseum Bern, Legat Cornelius Gurlitt 2014

Inv.Nr. G 21.057



Max Ernst (1891 – 1976)

Forêt et soleil (Paysage de nuit), 1928

Öl auf Leinwand

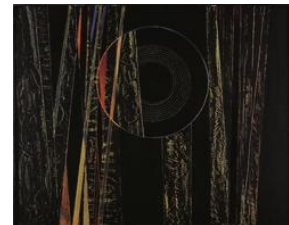
81 x 100 cm

Kunstmuseum Bern

erworben aus den Mitteln der Erbschaft Margaretha und Hans

Zaugg-Herzig, Gerzensee

Inv.Nr. G 96.013



Emil Filla (1882 – 1953)

Stillleben II, 1912/1913

Öl auf Leinwand

37 x 28,5 cm

Kunstmuseum Bern

Schenkung Nell Walden, Bern

Inv.Nr. G 1982



KUNSTMUSEUM BERN

HODLERSTRASSE 8-12 CH-3011 BERN

T +41 (0)31 328 09 44

INFO@KUNSTMUSEUMBERN.CH KUNSTMUSEUMBERN.CH

 **UBS**
Partnerin Kunstmuseum Bern

Lucio Fontana (1899 – 1968)

Concetto spaziale - attese, 1961

Tempera auf Leinwand

80,8 x 60 cm

Kunstmuseum Bern

Inv.Nr. G 1938



Alberto Giacometti (1901 – 1966)

Femme de Venise I, 1956

Bronze

106 x 13,5 x 29 cm

Kunstmuseum Bern

Inv.Nr. PI 346



Alberto Giacometti (1901 – 1966)

Caroline, 1965

Öl auf Leinwand

92 x 73 cm

Kunstmuseum Bern

Legat Eberhard W. Kornfeld

Inv.Nr. G 23.003



KUNSTMUSEUM BERN

HODLERSTRASSE 8-12 CH-3011 BERN

T +41 (0)31 328 09 44

INFO@KUNSTMUSEUMBERN.CH KUNSTMUSEUMBERN.CH

 **UBS**
Partnerin Kunstmuseum Bern

Juan Gris (1887 – 1927)

Les trois cartes, September 1913

Öl auf Leinwand

65,5 x 46,4 cm

Hermann und Margrit Rupf-Stiftung, Kunstmuseum Bern

Inv.Nr. Ge 023



Juan Gris (1887 – 1927)

Die Flasche Banyuls, nach dem 20. Juli 1914

Papier collé, Bleistift und Gouache auf Leinwand

55 x 46 cm

Hermann und Margrit Rupf-Stiftung, Kunstmuseum Bern

Inv.Nr. Ge 024



Jacoba van Heemskerck van Beest (1876 – 1923)

Insel. Komposition 21, 1914

Öl auf Leinwand

81 x 100 cm

Kunstmuseum Bern, Schenkung Nell Walden, Bern

Inv.Nr. G 1986



KUNSTMUSEUM BERN

HODLERSTRASSE 8-12 CH-3011 BERN

T +41 (0)31 328 09 44

INFO@KUNSTMUSEUMBERN.CH KUNSTMUSEUMBERN.CH

 **UBS**
Partnerin Kunstmuseum Bern

Auguste Herbin (1882 – 1960)

Zéro, 1950

Öl auf Leinwand

80,8 x 60 cm

Kunstmuseum Bern, Anne-Marie und Victor Loeb-Stiftung, Bern

Inv.Nr. G 82.085



Alexej von Jawlensky (1864 – 1941)

Abstrakter Kopf: Asche, 1935

Öl auf Karton auf Pressspan-Platte

42,4 x 32,3 cm

Kunstmuseum Bern

erworben aus den Mitteln der Erbschaft Margaretha und Hans

Zaugg-Herzig, Gerzensee

Inv.Nr. G 98.011



Wassily Kandinsky (1866 – 1944)

Rückblick, 1924

Öl auf Leinwand

98 x 94 cm

Kunstmuseum Bern

Schenkung Nina Kandinsky, Neuilly-sur-Seine

Inv.Nr. G 80.006



KUNSTMUSEUM BERN

HODLERSTRASSE 8-12 CH-3011 BERN

T +41 (0)31 328 09 44

INFO@KUNSTMUSEUMBERN.CH KUNSTMUSEUMBERN.CH

 **UBS**
Partnerin Kunstmuseum Bern

Wassily Kandinsky (1866 – 1944)

Kühle Verdichtung, Juni 1930

Öl auf Karton

48,8 x 36,6 cm

Kunstmuseum Bern

Schenkung Livia Klee, Bern, 2001

Inv.Nr. G 01.007



Paul Klee (1879 – 1940)

Ad Parnassum, 1932

Ölfarbe, Linien aufgestempelt, Punkte zunächst mit Weiss aufgestempelt und nachträglich übermalt, auf Kaseinfarbe auf Leinwand auf Keilrahmen; originaler, gefasster Holzrahmen

100 x 126 cm

Kunstmuseum Bern, Verein der Freunde

Inv.Nr. G 1427



Paul Klee (1879 – 1940)

Flora am Felsen, 1940

Öl und Tempera auf Jute auf Keilrahmen; originale, doppelte Rahmenleisten

90,7 x 70,5 cm

Kunstmuseum Bern

Inv.Nr. G 1622



KUNSTMUSEUM BERN

HODLERSTRASSE 8-12 CH-3011 BERN

T +41 (0)31 328 09 44

INFO@KUNSTMUSEUMBERN.CH KUNSTMUSEUMBERN.CH

 **UBS**
Partnerin Kunstmuseum Bern

Le Corbusier (1887 – 1965)

Nature morte à la théière, 1927

Öl auf Leinwand

100 x 81 cm

Kunstmuseum Bern

Inv.Nr. G 2146



Fernand Léger (1881 – 1955)

Nature morte, 1922

Öl auf Leinwand

65 x 50 cm

Hermann und Margrit Rupf-Stiftung, Kunstmuseum Bern

Inv.Nr. Ge 048



Wilhelm Lehmbruck (1881 – 1919)

Weiblicher Torso, 1913-1914 (1948)

Zementguss

107,5 x 50 x 46,5 cm

Kunstmuseum Bern

Ankauf mit Beiträgen von Berner Kunstgesellschaft, Verein der Freunde KMB und Dr. Wander, Wabern

Inv.Nr. PI 261



KUNSTMUSEUM BERN

HODLERSTRASSE 8-12 CH-3011 BERN

T +41 (0)31 328 09 44

INFO@KUNSTMUSEUMBERN.CH KUNSTMUSEUMBERN.CH

 **UBS**
Partnerin Kunstmuseum Bern

August Macke (1887 – 1914)

Gartenrestaurant, 1912

Öl auf Leinwand

81 x 105 cm

Hermann und Margrit Rupf-Stiftung, Kunstmuseum Bern

Inv.Nr. Ge 053



Franz Marc (1880 – 1916)

Traum, 1913

Öl auf Pappe, dazwischen Textil getränkt mit Klebstoff, montiert auf Sperrholz

76 x 101 cm

Kunstmuseum Bern

Inv.Nr. G 1642



André Masson (1896 – 1987)

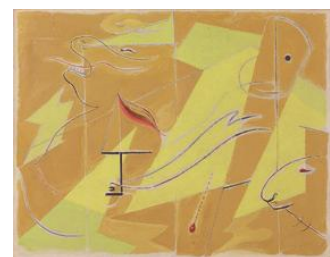
Ochse mit aufgeschnittener Kehle, 1930

Öl auf Leinwand

65 x 81 cm

Hermann und Margrit Rupf-Stiftung, Kunstmuseum Bern

Inv.Nr. Ge 058



KUNSTMUSEUM BERN

HODLERSTRASSE 8-12 CH-3011 BERN

T +41 (0)31 328 09 44

INFO@KUNSTMUSEUMBERN.CH KUNSTMUSEUMBERN.CH

 **UBS**
Partnerin Kunstmuseum Bern

André Masson (1896 – 1987)

Ekstase, 1938/1988

Bronze

93,5 x 56,5 x 32,5 cm

Kunstmuseum Bern

Legat Georges F. Keller

Inv.Nr. PI 91.002



Amedeo Modigliani (1884 – 1920)

Stehender Akt (Elvira), 1918

Öl auf Leinwand

92 x 60 cm

Kunstmuseum Bern

Schenkung von Walter und Gertrud Hadorn, Bern, 1977

Inv.Nr. G 2223



Piet Mondrian (1872 – 1944)

Tableau No. II, with Black and Grey, 1925

Öl auf Leinwand

50 x 50 cm

Kunstmuseum Bern

Sammlung Professor Dr. Max Huggler - Schenkung 1966

Inv.Nr. G 98.002



KUNSTMUSEUM BERN

HODLERSTRASSE 8-12 CH-3011 BERN

T +41 (0)31 328 09 44

INFO@KUNSTMUSEUMBERN.CH KUNSTMUSEUMBERN.CH

 **UBS**
Partnerin Kunstmuseum Bern

Otto Mueller (1874 – 1930)

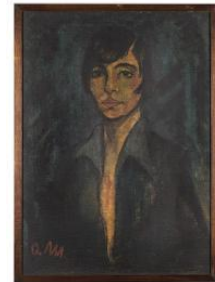
Bildnis Maschka Mueller, Berlin, um 1924

Leimtempera auf Jute, doubliert auf Leinwand

96 x 69 cm

Kunstmuseum Bern, Legat Cornelius Gurlitt 2014

Inv.Nr. G 17.014



Meret Oppenheim (1913 – 1985)

Gesicht in Wolke, 1971

Rugosit und Holz, bemalt in Öl und Aquarell, gefirnisst

39 x 39 x 13 cm

Hermann und Margrit Rupf-Stiftung, Kunstmuseum Bern

Inv.Nr. P 019



Meret Oppenheim (1913 – 1985)

Verzauberung, 1962

Assemblage; Öl auf Karton auf Holz geklebt und Öl auf Holz auf

Holz geschraubt

69 x 77 x 8 cm

Kunstmuseum Bern

Legat Meret Oppenheim

Inv.Nr. PI 86.013



KUNSTMUSEUM BERN

HODLERSTRASSE 8-12 CH-3011 BERN

T +41 (0)31 328 09 44

INFO@KUNSTMUSEUMBERN.CH KUNSTMUSEUMBERN.CH

 **UBS**
Partnerin Kunstmuseum Bern

Amédée Ozenfant (1886 – 1966)

Verre gothique, 1928-1929

Öl auf Leinwand

81,1 x 65 cm

Kunstmuseum Bern

Legat Georges F. Keller 1981

Inv.Nr. G 82.016



Pablo Picasso (1881 – 1973)

Geige, an der Wand hängend, 1913

Öl, teilweise mit Sand, auf Leinwand

65 x 46 cm

Hermann und Margrit Rupf-Stiftung, Kunstmuseum Bern

Inv.Nr. Ge 063



Leo Putz (1869 – 1940)

Porträt einer jungen Frau, o. D.

Öl auf textilem Träger

60,5 x 50,4 cm

Kunstmuseum Bern, Legat Cornelius Gurlitt 2014

Inv.Nr. G 21.032



KUNSTMUSEUM BERN

HODLERSTRASSE 8-12 CH-3011 BERN

T +41 (0)31 328 09 44

INFO@KUNSTMUSEUMBERN.CH KUNSTMUSEUMBERN.CH

 **UBS**
Partnerin Kunstmuseum Bern

Kurt Schwitters (1887 – 1948)

Ausgerenkte Kräfte, 1920/möglicherweise 1938

Collage und Assemblage mit Fragmenten aus Stoff,

Druckerzeugnissen, Pappe, Holz und Metall sowie Öl auf Karton
in eigenhändigem Holzrahmen

105,5 x 86,7 x 9 cm (mit Kasten)

Kunstmuseum Bern

Sammlung Professor Dr. Max Huggler - Schenkung 1966

Inv.Nr. G 98.003



Chaïm Soutine (1893 – 1943)

Le Boeuf écorché, um 1925

Öl auf Leinwand

72,5 x 49,9 cm

Kunstmuseum Bern

Legat Georges F. Keller 1981

Inv.Nr. G 81.047



Chaïm Soutine (1893 – 1943)

Paysage de Cagnes, 1923/1924

Öl auf Leinwand

60 x 73 cm

Kunstmuseum Bern

Legat Georges F. Keller 1981

Inv.Nr. G 81.046



KUNSTMUSEUM BERN

HODLERSTRASSE 8-12 CH-3011 BERN

T +41 (0)31 328 09 44

INFO@KUNSTMUSEUMBERN.CH KUNSTMUSEUMBERN.CH

 **UBS**
Partnerin Kunstmuseum Bern

Sophie Taeuber-Arp (1889 – 1943)

Sechs Räume mit vier kleinen Kreuzen, 1932

Öl auf Leinwand

65 x 100 cm

Kunstmuseum Bern

Schenkung Marguerite Arp-Hagenbach, Meudon

Inv.Nr. G 2155



Jean Tinguely (1925 – 1991)

Bleu-Blanc-Noir Nr. 3, 1955

Holz, Metall, Elektromotor

57 x 49,5 x 21 cm

Kunstmuseum Bern

Schenkung Paul und Erna Jolles

Inv.Nr. PI 20.010



Maurice Utrillo (1883 – 1955)

Die Terrasse an der rue Muller, um/vers 1909

Öl auf Karton

49,5 x 60,6 cm

Kunstmuseum Bern

Geschenk Max Bangerter, Montreux

Inv.Nr. G 1976



KUNSTMUSEUM BERN

HODLERSTRASSE 8-12 CH-3011 BERN

T +41 (0)31 328 09 44

INFO@KUNSTMUSEUMBERN.CH KUNSTMUSEUMBERN.CH

 **UBS**
Partnerin Kunstmuseum Bern

Nell Walden (1887 – 1975)

Hohe Landschaft, 1921

Hinterglasbild

30 x 44 cm

Kunstmuseum Bern

Schenkung Nell Walden, Bern

Inv.Nr. G 2002



Adolf Wölfli (1864 – 1930)

Samoaaden=Brücke. Seite 7, 1904

Bleistift auf Zeitungspapier

99,4 x 74,5 cm

Adolf Wölfli-Stiftung, Kunstmuseum Bern

Inv.Nr. A 9203



Adolf Wölfli (1864 – 1930)

Walldorf=Astooria=Hotel, 1905

Bleistift auf Zeitungspapier

74,5 x 99,5 cm

Adolf Wölfli-Stiftung, Kunstmuseum Bern

Inv.Nr. A 1986.175



KUNSTMUSEUM BERN

HODLERSTRASSE 8-12 CH-3011 BERN

T +41 (0)31 328 09 44

INFO@KUNSTMUSEUMBERN.CH KUNSTMUSEUMBERN.CH

 **UBS**
Partnerin Kunstmuseum Bern

Adolf Wölfli (1864 – 1930)

Haller=Gloke, 1905

Bleistift auf Zeitungspapier auf Japanpapier aufgezogen

74,5 x 99,6 cm

Adolf Wölfli-Stiftung, Kunstmuseum Bern

Inv.Nr. A 9235



Adolf Wölfli (1864 – 1930)

Der Mäuse=Thuhm. Seite 44, 1904

Bleistift auf Zeitungspapier auf Japanpapier aufgezogen

74,5 x 99,5 cm

Adolf Wölfli-Stiftung, Kunstmuseum Bern

Inv.Nr. A 9219



Adolf Wölfli (1864 – 1930)

Vreeneli am Thuner=See. Seite 17, 1904

Bleistift auf Zeitungspapier

74,3 x 99,4 cm

Adolf Wölfli-Stiftung, Kunstmuseum Bern

Inv.Nr. A 9208



KUNSTMUSEUM BERN

HODLERSTRASSE 8-12 CH-3011 BERN

T +41 (0)31 328 09 44

INFO@KUNSTMUSEUMBERN.CH KUNSTMUSEUMBERN.CH

 **UBS**
Partnerin Kunstmuseum Bern

Adolf Wölfli (1864 – 1930)

Tischbesteck mitt Särwiss, 1905

Bleistift auf Zeitungspapier auf Japanpapier aufgezogen

74,5 x 99,6 cm

Adolf Wölfli-Stiftung, Kunstmuseum Bern

Inv.Nr. A 9228



Adolf Wölfli (1864 – 1930)

Hotel-Stern, 1905

Bleistift auf Zeitungspapier

74,5 x 99,3 cm

Adolf Wölfli-Stiftung, Kunstmuseum Bern

Inv.Nr. A 9234



Adolf Wölfli (1864 – 1930)

Müll'r=Bäch'r, 1905

Bleistift auf Zeitungspapier auf Japanpapier aufgezogen

75,0 x 99,5 cm

Adolf Wölfli-Stiftung, Kunstmuseum Bern

Inv.Nr. A 9224



KUNSTMUSEUM BERN

HODLERSTRASSE 8-12 CH-3011 BERN

T +41 (0)31 328 09 44

INFO@KUNSTMUSEUMBERN.CH KUNSTMUSEUMBERN.CH

 **UBS**
Partnerin Kunstmuseum Bern

Adolf Wölfli (1864 – 1930)

Hotel Windsoor in New=York, 1905

Bleistift auf Zeitungspapier auf Japanpapier aufgezogen

74,5 x 99,6 cm

Adolf Wölfli-Stiftung, Kunstmuseum Bern

Inv.Nr. A 9233



Adolf Wölfli (1864 – 1930)

Schwefel=Beerg. Seite 4, 1904

Bleistift auf Zeitungspapier

99,5 x 74,5 cm

Adolf Wölfli-Stiftung, Kunstmuseum Bern

Inv.Nr. A 1988.08



Adolf Wölfli (1864 – 1930)

Sonnen=Ring, 1904

Bleistift, Farbstift und Collage auf Papier

99,2 x 74,3 cm

Adolf Wölfli-Stiftung, Kunstmuseum Bern

Inv.Nr. A 1989.01



KUNSTMUSEUM BERN

HODLERSTRASSE 8-12 CH-3011 BERN

T +41 (0)31 328 09 44

INFO@KUNSTMUSEUMBERN.CH KUNSTMUSEUMBERN.CH

 **UBS**
Partnerin Kunstmuseum Bern

ALTBAU / ANCIENNE AILE / OLD WING

Erdgeschoss / Rez-de-chaussée / Ground floor

El Anatsui (1944)

In the World But Don't Know the World, 2009

Beschichtetes Aluminium und Kupferdraht

560 x 1000 cm

Kunstmuseum Bern und Stedelijk Museum Amsterdam

Inv.Nr. PI 20.011



Kader Attia (1970)

Culture, Another Nature Repaired, 2014

Teakholz auf Metallsockel

72 x 40 x 40 cm

Kunstmuseum Bern, Sammlung Stiftung GegenwART

Inv.Nr. PI 17.003



Kader Attia (1970)

Culture, Another Nature Repaired, 2014

Teakholz auf Metallsockel

69 x 36 x 40 cm

Kunstmuseum Bern, Sammlung Stiftung GegenwART

Inv.Nr. PI 17.004



KUNSTMUSEUM BERN

HODLERSTRASSE 8-12 CH-3011 BERN

T +41 (0)31 328 09 44

INFO@KUNSTMUSEUMBERN.CH KUNSTMUSEUMBERN.CH

 **UBS**
Partnerin Kunstmuseum Bern

Kader Attia (1970)

Culture, Another Nature Repaired, 2014

Teakholz auf Metallsockel

67 x 34 x 40 cm

Kunstmuseum Bern, Sammlung Stiftung GegenwART

Inv.Nr. PI 17.005



Kader Attia (1970)

Culture, Another Nature Repaired, 2014

Teakholz auf Metallsockel

71 x 40 x 40 cm

Kunstmuseum Bern, Sammlung Stiftung GegenwART

Inv.Nr. PI 17.006



Paul Cézanne (1839 – 1906)

Portrait de l'artiste au chapeau à large bord, 1879-80

Öl auf Leinwand

61,5 x 50,5 cm

Kunstmuseum Bern

Ankauf mit Beiträgen von Verein der Freunde KMB und mehrerer Privatpersonen

Inv.Nr. G 1674



KUNSTMUSEUM BERN

HODLERSTRASSE 8-12 CH-3011 BERN

T +41 (0)31 328 09 44

INFO@KUNSTMUSEUMBERN.CH KUNSTMUSEUMBERN.CH

 **UBS**
Partnerin Kunstmuseum Bern

Gustave Courbet (1819 – 1877)

o. T. [Küstenlandschaft mit Booten bei Ebbe], o. D.

Öl auf textilem Träger, doubliert

60,3 x 79,3 cm

Kunstmuseum Bern, Legat Cornelius Gurlitt 2014

Inv.Nr. G 21.065



Paul Gauguin (1848 – 1903)

Im Garten, 1885

Öl auf Leinwand (doubliert)

65,4 x 46 cm

Kunstmuseum Bern

Legat Robert Vatter, Bern

Inv.Nr. G 94.004



Giovanni Giacometti (1868 – 1933)

Waldinneres im Winter, um 1930 (?)

Öl auf Leinwand

64,8 x 46,4 cm

Kunstmuseum Bern

Leihgabe aus Privatbesitz

Inv.Nr. Lg 2434



KUNSTMUSEUM BERN

HODLERSTRASSE 8-12 CH-3011 BERN

T +41 (0)31 328 09 44

INFO@KUNSTMUSEUMBERN.CH KUNSTMUSEUMBERN.CH

 **UBS**
Partnerin Kunstmuseum Bern

Vincent van Gogh (1853 – 1890)

Verblühte Sonnenblumen (Zwei abgeschnittene Sonnenblumen),
1887, Spätsommer
Öl auf Leinwand
50 x 60,7 cm
Kunstmuseum Bern
Schenkung Prof. Dr. Hans R. Hahnloser, Bern, 1971
Inv.Nr. G 2140



Ferdinand Hodler (1853 – 1918)

Sommerlandschaft (Der Kastanienbaum), um 1901
Öl auf Leinwand
55,2 x 46,5 cm
Kunstmuseum Bern
Legat Walter und Hedwig Scherz-Kernen, Muri
Inv.Nr. G 1792



Ferdinand Hodler (1853 – 1918)

Thunersee von Leissigen aus, 1904
Öl auf textilem Träger
80 x 100 cm
Kunstmuseum Bern, Staat Bern
Legat der Witwe von Prof. Eugen Huber, Bern
Inv.Nr. G 1612



KUNSTMUSEUM BERN

HODLERSTRASSE 8-12 CH-3011 BERN
T +41 (0)31 328 09 44
INFO@KUNSTMUSEUMBERN.CH KUNSTMUSEUMBERN.CH

 **UBS**
Partnerin Kunstmuseum Bern

Johannes Itten (1888 – 1967)

Ländliches Fest, 1917

Öl auf Leinwand

142,2 x 102 cm

Kunstmuseum Bern

Schenkung Dr. Marion Lichardus-Itten

Inv.Nr. G 2024.016



Johannes Itten (1888 – 1967)

Der Skifahrer, 1928

Öl auf Leinwand

55 x 50 cm

Kunstmuseum Bern

Schenkung Dr. Marion Lichardus-Itten

Inv.Nr. G 2024.018



Johannes Itten (1888 – 1967)

Der Mann am Meer, 1930

Öl auf Leinwand

120 x 80 cm

Kunstmuseum Bern

Schenkung Dr. Marion Lichardus-Itten

Inv.Nr. G 2024.019



KUNSTMUSEUM BERN

HODLERSTRASSE 8-12 CH-3011 BERN

T +41 (0)31 328 09 44

INFO@KUNSTMUSEUMBERN.CH KUNSTMUSEUMBERN.CH

 **UBS**
Partnerin Kunstmuseum Bern

Johannes Itten (1888 – 1967)

Tellenwacht, 1938-1940

Öl auf Hartfaserplatte

226,6 x 152,5 cm

Kunstmuseum Bern

Schenkung Dr. Marion Lichardus-Itten

Inv.Nr. G 2024.017



Johannes Itten (1888 – 1967)

Concerto grosso, 1959

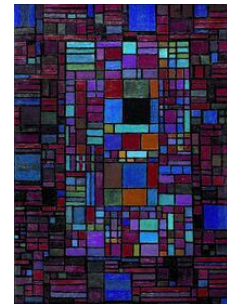
Öl auf textilem Träger

140 x 100 cm

Kunstmuseum Bern

Schenkung Dr. Marion Lichardus-Itten

Inv.Nr. G 2024.024



Johannes Itten (1888 – 1967)

Horizontal-Vertikal, 1963

Öl auf textilem Träger

80 x 60 cm

Kunstmuseum Bern

Schenkung Dr. Marion Lichardus-Itten

Inv.Nr. G 2024.021



KUNSTMUSEUM BERN

HODLERSTRASSE 8-12 CH-3011 BERN

T +41 (0)31 328 09 44

INFO@KUNSTMUSEUMBERN.CH KUNSTMUSEUMBERN.CH

 **UBS**
Partnerin Kunstmuseum Bern

Johannes Itten (1888 – 1967)

Simultane Diagonalen, 1964

Öl auf Leinwand

60 x 60 cm

Kunstmuseum Bern

Schenkung Dr. Marion Lichardus-Itten

Inv.Nr. G 2024.020



Johannes Itten (1888 – 1967)

Felder im Frühling, 1964

Öl auf Textil auf Hartfaserplatte

49,5 x 60,8 cm

Kunstmuseum Bern

Schenkung Dr. Marion Lichardus-Itten

Inv.Nr. G 2024.025



Edouard Manet (1832 – 1883)

Une allée du jardin à Rueil, 1882

Öl auf Leinwand

82 x 65 cm

Kunstmuseum Bern

Ankauf mit Beitrag von Verein der Freunde KMB

Inv.Nr. G 1823



KUNSTMUSEUM BERN

HODLERSTRASSE 8-12 CH-3011 BERN

T +41 (0)31 328 09 44

INFO@KUNSTMUSEUMBERN.CH KUNSTMUSEUMBERN.CH

 **UBS**
Partnerin Kunstmuseum Bern

Louis-René Moilliet (1880 – 1962)

Landschaft mit Bäumen, 1913

Öl auf Leinwand

47 x 55 cm

Kunstmuseum Bern

Inv.Nr. G 2017



Claude Monet (1840 – 1926)

La Seine près d'Argenteuil, 1874

Öl auf Leinwand

55 x 65,2 cm

Kunstmuseum Bern

Legat von Robert Vatter, Bern, 1996

Inv.Nr. G 96.014



Alfred Sisley (1839 – 1899)

L'église de Moret-sur-Loing, 1893

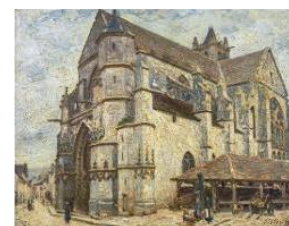
Öl auf Leinwand

65 x 81 cm

Kunstmuseum Bern

Legat Eberhard W. Kornfeld

Inv.Nr. G 23.002



KUNSTMUSEUM BERN

HODLERSTRASSE 8-12 CH-3011 BERN

T +41 (0)31 328 09 44

INFO@KUNSTMUSEUMBERN.CH KUNSTMUSEUMBERN.CH

 **UBS**
Partnerin Kunstmuseum Bern

Félix Vallotton (1865 – 1925)

Der Deich von Honfleur bei Sonnenuntergang, 1915

Öl auf Leinwand

54,4 x 80,9 cm

Kunstmuseum Bern

Geschenk Anne-Marie Loeb, Muri, aus Anlass ihres 80.

Geburtstags

Inv.Nr. G 96.005



Félix Vallotton (1865 – 1925)

Landschaft bei Villerville, 1922

Öl auf Leinwand

73 x 53,9 cm

Kunstmuseum Bern

Schenkung Stiftung Gemäldesammlung Emil Bretschger

Inv.Nr. G 90.003



Félix Vallotton (1865 – 1925)

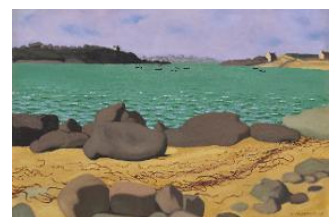
Rade de Ploumanach, 1917

Öl auf Leinwand

55 x 82 cm

Kunstmuseum Bern

Inv.Nr. G 15.002



KUNSTMUSEUM BERN

HODLERSTRASSE 8-12 CH-3011 BERN

T +41 (0)31 328 09 44

INFO@KUNSTMUSEUMBERN.CH KUNSTMUSEUMBERN.CH

 **UBS**
Partnerin Kunstmuseum Bern

ERWEITERUNGSBAU / NOUVELLE AILE / NEW WING

Untergeschoss / Sous-sol / Basement

Präsentation / Présentation / Presentation

150 Jahre «Corporation Bernisches Kunstmuseum»

Albert Anker (1831 – 1910)

Die Andacht des Grossvaters, 1893

Öl auf Leinwand

62,5 x 91,6 cm

Kunstmuseum Bern

Inv.Nr. G 0011



Albert Anker (1831 – 1910)

Das Schulexamen, 1862

Öl auf Leinwand

103 x 175 cm

Kunstmuseum Bern, Staat Bern

Inv.Nr. G 0008



KUNSTMUSEUM BERN

HODLERSTRASSE 8-12 CH-3011 BERN

T +41 (0)31 328 09 44

INFO@KUNSTMUSEUMBERN.CH KUNSTMUSEUMBERN.CH

 **UBS**
Partnerin Kunstmuseum Bern

Edouard Girardet (1819 – 1880)

Die tägliche Mühe, 1848

Öl auf Leinwand

51,3 x 42,5 cm

Kunstmuseum Bern, Staat Bern

Inv.Nr. G 0218



Ferdinand Hodler (1853 – 1918)

Selbstbildnis (Der Zornige), 1881

Öl auf Leinwand

73 x 53 cm

Kunstmuseum Bern

Legat Ch. Edm. von Steiger-Pinson

Inv.Nr. G 0247



Niklaus Manuel (I.) (1484 – 1530)

Männliches Bildnis, um 1515

Mischtechnik auf Fichtenholz

35,6 x 25,9 cm

Kunstmuseum Bern, Burgergemeinde Bern, Bern

Inv.Nr. G 0323



KUNSTMUSEUM BERN

HODLERSTRASSE 8-12 CH-3011 BERN

T +41 (0)31 328 09 44

INFO@KUNSTMUSEUMBERN.CH KUNSTMUSEUMBERN.CH

 **UBS**
Partnerin Kunstmuseum Bern

Benjamin Vautier (1829 – 1898)

Das Tischgebet, 1863

Öl auf Leinwand

75 x 102,5 cm

Kunstmuseum Bern, Bernische Kunstgesellschaft, Bern

Inv.Nr. G 0510



Robert Zünd (1827 – 1909)

Herbst, um/vers 1868

Öl auf Leinwand

77 x 52,8 cm

Kunstmuseum Bern, Bernische Kunstgesellschaft, Bern

Inv.Nr. G 0568



KUNSTMUSEUM BERN

HODLERSTRASSE 8-12 CH-3011 BERN

T +41 (0)31 328 09 44

INFO@KUNSTMUSEUMBERN.CH KUNSTMUSEUMBERN.CH

 **UBS**
Partnerin Kunstmuseum Bern

ERWEITERUNGSBAU / NOUVELLE AILE / NEW WING

Erdgeschoss / Rez-de-chaussée / Ground floor

Panorama Schweiz. Von Caspar Wolf bis Ferdinand Hodler

Panorama Suisse. De Caspar Wolf à Ferdinand Hodler

Panorama Switzerland. From Caspar Wolf to Ferdinand Hodler

Cuno Amiet (1868 – 1961)

Der Dirigent (Frederick Charles Hay), 1919

Öl auf Leinwand

229,7 x 119,7 cm

Kunstmuseum Bern, Staat Bern

Inv.Nr. G 0902



Cuno Amiet (1868 – 1961)

Die Geigenspielerin, 1920

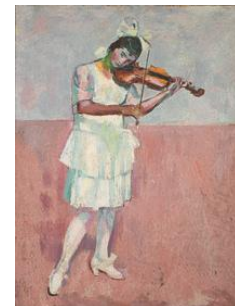
Öl auf Leinwand

200 x 153 cm

Kunstmuseum Bern

Geschenk des Künstlers anlässlich seines 70. Geburtstags

Inv.Nr. G 1468



KUNSTMUSEUM BERN

HODLERSTRASSE 8-12 CH-3011 BERN

T +41 (0)31 328 09 44

INFO@KUNSTMUSEUMBERN.CH KUNSTMUSEUMBERN.CH

 **UBS**
Partnerin Kunstmuseum Bern

Cuno Amiet (1868 – 1961)

Die grosse Bernerin, 1920

Öl auf Leinwand

206 x 106 cm

Kunstmuseum Bern

Inv.Nr. G 1064



Cuno Amiet (1868 – 1961)

Die Freude, 1918

Öl auf Leinwand

215 x 145 cm

Universität Bern



Albert Anker (1831 – 1910)

Die kleine Freundin, 1862

Öl auf Leinwand

79 x 94 cm

Kunstmuseum Bern, Staat Bern

Inv.Nr. G 0009



KUNSTMUSEUM BERN

HODLERSTRASSE 8-12 CH-3011 BERN

T +41 (0)31 328 09 44

INFO@KUNSTMUSEUMBERN.CH KUNSTMUSEUMBERN.CH

 **UBS**
Partnerin Kunstmuseum Bern

Albert Anker (1831 – 1910)

Hohes Alter I, 1885

Öl auf Leinwand

82,4 x 63,2 cm

Kunstmuseum Bern

Inv.Nr. G 1198



Albert Anker (1831 – 1910)

Stillleben: Bier und Rettich, 1898

Öl auf Leinwand

32,8 x 52 cm

Kunstmuseum Bern, Depositum der Schweizerischen
Eidgenossenschaft, Bundesamt für Kultur, Gottfried Keller-
Stiftung, Bern

Legat Charlotte Quinche, Neuenburg

Inv.Nr. G 2189



Théodore Appia (1887 – 1980)

Selbstbildnis II (Celui qui écoute), 1923

Öl auf Leinwand

41 x 33 cm

Kunstmuseum Bern

Schenkung Fritz Pochon-Jent, Bern

Inv.Nr. G 1337



KUNSTMUSEUM BERN

HODLERSTRASSE 8-12 CH-3011 BERN

T +41 (0)31 328 09 44

INFO@KUNSTMUSEUMBERN.CH KUNSTMUSEUMBERN.CH

 **UBS**
Partnerin Kunstmuseum Bern

René Auberjonois (1872 – 1957)

Portrait de Madame X., um 1925

Öl auf Leinwand

75,4 x 47,3 cm

Kunstmuseum Bern

Legat Herr und Frau Walter Bangerter, Genf

Inv.Nr. G 2163



Alice Bailly (1872 – 1938)

Jeune musicien (Hans Jegerlehner), 1926

Öl auf Leinwand

34 x 65 cm

Eigentum der Schweizerischen Eidgenossenschaft, Bundesamt
für Kultur, Bern, Depositum im Kunstmuseum Bern

Inv.Nr. G 1102



Hans Berger (1882 – 1977)

Trois paysans, 1921

Öl auf Leinwand

208 x 162,5 cm

Kunstmuseum Bern, Verein der Freunde

Inv.Nr. G 1003



KUNSTMUSEUM BERN

HODLERSTRASSE 8-12 CH-3011 BERN

T +41 (0)31 328 09 44

INFO@KUNSTMUSEUMBERN.CH KUNSTMUSEUMBERN.CH

 **UBS**
Partnerin Kunstmuseum Bern

Ernest Biéler (1863 – 1948)

Les feuilles mortes, 1899

Öl auf Leinwand

149,7 x 481,5 cm

Kunstmuseum Bern

Inv.Nr. G 0040



Ernest Biéler (1863 – 1948)

Les sources, 1900

Öl auf Leinwand

172 x 486 cm

Kunstmuseum Bern

Inv.Nr. G 0041



Arnold Böcklin (1827 – 1901)

Frühlingstag, 1883

Öl auf Holz, parkettiert

103 x 150 cm

Kunstmuseum Bern

Geschenk Dr. Hugo Rast, London und Kaufdorf, zum 100-jährigen Jubiläum des KMB

Inv.Nr. G 79.008



KUNSTMUSEUM BERN

HODLERSTRASSE 8-12 CH-3011 BERN

T +41 (0)31 328 09 44

INFO@KUNSTMUSEUMBERN.CH KUNSTMUSEUMBERN.CH

 **UBS**
Partnerin Kunstmuseum Bern

Arnold Böcklin (1827 – 1901)

Meeresstille, 1887

Tempera und Firnisfarbe auf Holz

103 x 150 cm

Kunstmuseum Bern

Inv.Nr. G 0052



Arnold Böcklin (1827 – 1901)

Hochzeitsreise (1. Fassung), 1875

Tempera und Firnisfarbe auf Leinwand

67 x 51 cm

Kunstmuseum Bern, Depositum der Schweizerischen

Eidgenossenschaft, Bundesamt für Kultur, Gottfried Keller-

Stiftung, Bern

Ankauf mit Beiträgen von Kunstmuseum Bern, Burgergemeinde

Bern und Verein der Freunde KMB

Inv.Nr. G 1657



August von Bonstetten (1796 – 1879)

Die Jungfrau von der Bussiglenalp aus, 1830

Öl auf Leinwand

97 x 117 cm

Kunstmuseum Bern

Inv.Nr. G 0059



KUNSTMUSEUM BERN

HODLERSTRASSE 8-12 CH-3011 BERN

T +41 (0)31 328 09 44

INFO@KUNSTMUSEUMBERN.CH KUNSTMUSEUMBERN.CH

 **UBS**
Partnerin Kunstmuseum Bern

Eduard Boss (1873 – 1958)

Der Heckenscherer, 1910

Öl auf Leinwand

55 x 46 cm

Kunstmuseum Bern, Staat Bern

Inv.Nr. G 0580



Eduard Boss (1873 – 1958)

Frauen im Garten, 1917

Öl auf Leinwand

100 x 80 cm

Kunstmuseum Bern, Staat Bern

Inv.Nr. G 1576



Eduard Boss (1873 – 1958)

Mittagsmahl des Steinhauers, 1908

Öl auf Leinwand

140,9 x 160,3 cm

Kunstmuseum Bern, Bernische Kunstgesellschaft, Bern

Inv.Nr. G 0067



KUNSTMUSEUM BERN

HODLERSTRASSE 8-12 CH-3011 BERN

T +41 (0)31 328 09 44

INFO@KUNSTMUSEUMBERN.CH KUNSTMUSEUMBERN.CH

 **UBS**
Partnerin Kunstmuseum Bern

Arnold Brügger (1888 – 1975)

Im Park, 1918

Öl auf Leinwand

131 x 100,7 cm

Kunstmuseum Bern, Staat Bern

Inv.Nr. G 2029



Max Buri (1868 – 1915)

Bauer mit blauem Kittel, um 1908

Öl auf Leinwand

79,4 x 53,3 cm

Kunstmuseum Bern, Verein der Freunde

Inv.Nr. G 1062



Max Buri (1868 – 1915)

Nach dem Begräbnis, 1905

Öl auf Leinwand

99,8 x 139,7 cm

Kunstmuseum Bern, Bernische Kunstgesellschaft, Bern

Inv.Nr. G 0087



KUNSTMUSEUM BERN

HODLERSTRASSE 8-12 CH-3011 BERN

T +41 (0)31 328 09 44

INFO@KUNSTMUSEUMBERN.CH KUNSTMUSEUMBERN.CH

 **UBS**
Partnerin Kunstmuseum Bern

Max Buri (1868 – 1915)

Der Dorfklatzsch, um 1907

Öl auf Leinwand

171,7 x 254,5 cm

Kunstmuseum Bern

Leihgabe der HACO AG, Gümligen

Inv.Nr. Lg 2430



Alexandre Calame (1810 – 1864)

Le Grand Eiger, soleil levant (Le Matin, vue du Grand Eiger),
1844

Öl auf Leinwand

106,2 x 139,9 cm

Kunstmuseum Bern, Depositum der Schweizerischen
Eidgenossenschaft, Bundesamt für Kultur, Gottfried Keller-
Stiftung, Bern

Inv.Nr. G 03.027



Paul Camenisch (1893 – 1970)

Frühlings Erwachen (Selbstbildnis), 1926

Öl auf Leinwand

116 x 86 cm

Kunstmuseum Bern

Geschenk Charles Woerler, Bern

Inv.Nr. G 1904



KUNSTMUSEUM BERN

HODLERSTRASSE 8-12 CH-3011 BERN

T +41 (0)31 328 09 44

INFO@KUNSTMUSEUMBERN.CH KUNSTMUSEUMBERN.CH

 **UBS**
Partnerin Kunstmuseum Bern

Plinio Colombi (1873 – 1951)

Vorfrühling, 1902

Öl auf Leinwand

54 x 73 cm

Kunstmuseum Bern, Staat Bern

Inv.Nr. G 0121



Marcel Victor d'Eternod (1891 – 1971)

La danseuse Lola, 1916

Öl auf Leinwand

129,7 x 80,6 cm

Kunstmuseum Bern

Legat Edouard Davinet, Bern

Inv.Nr. G 0936



Giovanni Giacometti (1868 – 1933)

Alberto, 1915

Öl auf Leinwand

60 x 50,5 cm

Kunstmuseum Bern

Inv.Nr. G 2169



KUNSTMUSEUM BERN

HODLERSTRASSE 8-12 CH-3011 BERN

T +41 (0)31 328 09 44

INFO@KUNSTMUSEUMBERN.CH KUNSTMUSEUMBERN.CH

 **UBS**
Partnerin Kunstmuseum Bern

Giovanni Giacometti (1868 – 1933)

Das Erwachen, 1919/1920

Öl auf Leinwand

200 x 135 cm

Kunstmuseum Bern, Verein der Freunde

Inv.Nr. G 0942



Giovanni Giacometti (1868 – 1933)

Fanciulli al sole, 1910

Öl auf Leinwand

91,3 x 100 cm

Kunstmuseum Bern, Depositum der Schweizerischen

Eidgenossenschaft, Bundesamt für Kultur, Gottfried Keller-Stiftung, Bern

Schenkung Stiftung Gemäldesammlung Emil Bretschger

Inv.Nr. G 01.001



Wilhelm Gimmi (1886 – 1965)

La loge, 1931

Öl auf Leinwand

74,2 x 67,3 cm

Kunstmuseum Bern, Verein der Freunde

Inv.Nr. G 1530



KUNSTMUSEUM BERN

HODLERSTRASSE 8-12 CH-3011 BERN

T +41 (0)31 328 09 44

INFO@KUNSTMUSEUMBERN.CH KUNSTMUSEUMBERN.CH

 **UBS**
Partnerin Kunstmuseum Bern

Ferdinand Hodler (1853 – 1918)

Das Jungfraumassiv von Mürren aus, 1911

Öl auf Leinwand

60 x 90 cm

Kunstmuseum Bern, Depositum der Schweizerischen
Eidgenossenschaft, Bundesamt für Kultur, Gottfried Keller-
Stiftung, Bern

Inv.Nr. G 1058



Ferdinand Hodler (1853 – 1918)

Zwiegespräch mit der Natur, 1884

Öl auf Leinwand

237 x 162 cm

Kunstmuseum Bern, Depositum der Schweizerischen
Eidgenossenschaft, Bundesamt für Kultur, Gottfried Keller-
Stiftung, Bern

Inv.Nr. G 1499



Ferdinand Hodler (1853 – 1918)

Die Dents Blanches, 1917

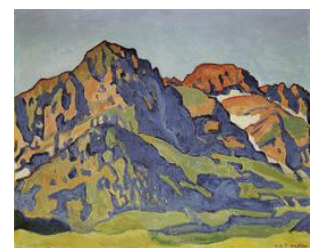
Öl auf Leinwand

65 x 80,3 cm

Kunstmuseum Bern

Legat Dr. Jules Mennet, Bern

Inv.Nr. G 2151



KUNSTMUSEUM BERN

HODLERSTRASSE 8-12 CH-3011 BERN

T +41 (0)31 328 09 44

INFO@KUNSTMUSEUMBERN.CH KUNSTMUSEUMBERN.CH

 **UBS**
Partnerin Kunstmuseum Bern

Ferdinand Hodler (1853 – 1918)

Der Holzfäller, 1910

Öl auf Leinwand

262 x 212 cm

Eigentum der Schweizerischen Eidgenossenschaft, Bundesamt
für Kultur, Bern, Depositum im Kunstmuseum Bern

Inv.Nr. G 0252



Ferdinand Hodler (1853 – 1918)

Blick in die Ewigkeit, 1885

Öl auf Leinwand

246 x 168 cm

Kunstmuseum Bern

Geschenk des Künstlers

Inv.Nr. G 0948



Ferdinand Hodler (1853 – 1918)

Das Gebet im Kanton Bern, 1880 – 1881

Öl auf Leinwand

210,3 x 279,3 cm

Kunstmuseum Bern, Depositum der Schweizerischen
Eidgenossenschaft, Bundesamt für Kultur, Gottfried Keller-
Stiftung, Bern

Inv.Nr. G 1038



KUNSTMUSEUM BERN

HODLERSTRASSE 8-12 CH-3011 BERN

T +41 (0)31 328 09 44

INFO@KUNSTMUSEUMBERN.CH KUNSTMUSEUMBERN.CH

 **UBS**
Partnerin Kunstmuseum Bern

Ferdinand Hodler (1853 – 1918)

Der Mäher, 1909 - 1910

Öl auf textilem Träger

82,7 x 105,3 cm

Kunstmuseum Bern

Dauerleihgabe

Inv.Nr. Lg 1890



Ferdinand Hodler (1853 – 1918)

Der Tag, 1899–1900

Öl auf Leinwand

160 x 352 cm

Kunstmuseum Bern, Staat Bern

Inv.Nr. G 0251



Ferdinand Hodler (1853 – 1918)

Eurhythmie, 1895

Öl auf Leinwand

167 x 245 cm

Kunstmuseum Bern, Staat Bern

Inv.Nr. G 0250



KUNSTMUSEUM BERN

HODLERSTRASSE 8-12 CH-3011 BERN

T +41 (0)31 328 09 44

INFO@KUNSTMUSEUMBERN.CH KUNSTMUSEUMBERN.CH

 **UBS**
Partnerin Kunstmuseum Bern

Ferdinand Hodler (1853 – 1918)

Die Nacht, 1889 - 1890

Öl auf Leinwand

116 x 299 cm

Kunstmuseum Bern, Staat Bern

Inv.Nr. G 0248



Ferdinand Hodler (1853 – 1918)

Die enttäuschten Seelen, 1892

Öl auf Leinwand

120 x 299 cm

Kunstmuseum Bern, Staat Bern

Inv.Nr. G 0249



Ferdinand Hodler (1853 – 1918)

Fröhliches Weib, um 1911

Öl auf textilem Träger

166 x 118,5 cm

Kunstmuseum Bern

Leihgabe aus Privatbesitz

Inv.Nr. Lg 2390



KUNSTMUSEUM BERN

HODLERSTRASSE 8-12 CH-3011 BERN

T +41 (0)31 328 09 44

INFO@KUNSTMUSEUMBERN.CH KUNSTMUSEUMBERN.CH

 **UBS**
Partnerin Kunstmuseum Bern

Ernst Ludwig Kirchner (1880 – 1938)

Junkerboden, 1919

Öl auf Leinwand

95,5 cm x 120,5 cm

Kunstmuseum Bern

Legat Eberhard W. Kornfeld

Inv.Nr. G 23.001



Rudolf Koller (1828 – 1905)

Eine Kuh mit ihrem Kalb, welche sich bei einem Gewitter verstiegen haben, 1856

Öl auf Leinwand

114 x 137 cm

Kunstmuseum Bern, Staat Bern

Inv.Nr. G 0295



Franz Niklaus König (1765 – 1832)

Aussicht von der Gemmenalp mit Lämmergeier, 1810

Öl auf Leinwand

75,6 x 95,5 cm

Kunstmuseum Bern

Inv.Nr. G 0286



KUNSTMUSEUM BERN

HODLERSTRASSE 8-12 CH-3011 BERN

T +41 (0)31 328 09 44

INFO@KUNSTMUSEUMBERN.CH KUNSTMUSEUMBERN.CH

 **UBS**
Partnerin Kunstmuseum Bern

Franz Niklaus König (1765 – 1832)

Der Staubbach im Lauterbrunnental, 1804

Öl auf Leinwand

136,2 x 108 cm

Kunstmuseum Bern, Bernische Kunstgesellschaft, Bern

Schenkung der Erben von Frau Sulzberger-König, Frauenfeld

Inv.Nr. G 0281



August Wilhelm Leu (1819 – 1897)

Gebirgslandschaft mit Eiger und Mönch, 1870

Öl auf Leinwand

120 x 162 cm

Kunstmuseum Bern, Staat Bern

Inv.Nr. G 1580



Frieda Liermann (1877 – 1958)

Rauchender Bauer, o. J.

Öl auf Leinwand

50 x 35 cm

Kunstmuseum Bern, Staat Bern

Inv.Nr. G 0651



KUNSTMUSEUM BERN

HODLERSTRASSE 8-12 CH-3011 BERN

T +41 (0)31 328 09 44

INFO@KUNSTMUSEUMBERN.CH KUNSTMUSEUMBERN.CH

 **UBS**
Partnerin Kunstmuseum Bern

Gabriel Loppé (1825 – 1913)

Das Matterhorn, 1867

Öl auf Leinwand

79,5 x 63,5 cm

Kunstmuseum Bern

Geschenk Hanna Bohnenblust, Bern

Inv.Nr. G 1943



Louis-René Moilliet (1880 – 1962)

Die Seiltänzer, 1915

Öl auf Leinwand

64,4 x 44,5 cm

Kunstmuseum Bern

Schenkung Stiftung Gemäldesammlung Emil Bretschger

Inv.Nr. G 91.001



Louis-René Moilliet (1880 – 1962)

Im Variété, 1913

Öl auf Leinwand

100 x 100 cm

Kunstmuseum Bern, Staat Bern

Inv.Nr. G 0663



KUNSTMUSEUM BERN

HODLERSTRASSE 8-12 CH-3011 BERN

T +41 (0)31 328 09 44

INFO@KUNSTMUSEUMBERN.CH KUNSTMUSEUMBERN.CH

 **UBS**
Partnerin Kunstmuseum Bern

Albert Müller (1897 – 1926)

Bergwald, 1925

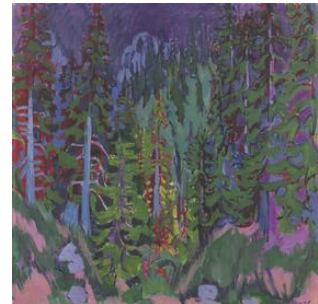
Öl auf Leinwand

112,3 x 113,7 cm

Kunstmuseum Bern

Schenkung Schweiz. Volksbank, Bern

Inv.Nr. G 2012



Albert Müller (1897 – 1926)

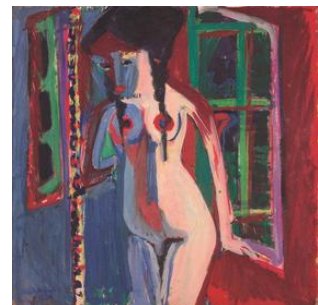
Intérieur (Stehender Akt am Fenster), 1926

Öl auf Leinwand

80,5 x 80,5 cm

Kunstmuseum Bern

Inv.Nr. G 2013



Albert Müller (1897 – 1926)

Selbstbildnis; Rückseite: Landschaft, 1926

Öl auf Leinwand

112,7 x 112 cm

Kunstmuseum Bern

Legat von Charles Edmond von Steiger-Pinson (1901), 1952

Inv.Nr. G 1751



KUNSTMUSEUM BERN

HODLERSTRASSE 8-12 CH-3011 BERN

T +41 (0)31 328 09 44

INFO@KUNSTMUSEUMBERN.CH KUNSTMUSEUMBERN.CH

 **UBS**
Partnerin Kunstmuseum Bern

Werner Neuhaus (1897 – 1934)

Emmentaler Landschaft, 1926

Öl auf Leinwand

83 x 100 cm

Kunstmuseum Bern

Inv.Nr. G 79.028



Clara von Rappard (1857 – 1912)

Seele, Brahmane (nach Goethe), 1885 (begonnen)

Öl auf Leinwand

80,6 x 139 cm

Kunstmuseum Bern

Geschenk Edouard Davinet, Bern

Inv.Nr. G 0677



Raphael Ritz (1829 – 1894)

Ingenieure im Gebirge, 1870

Öl auf Leinwand

64 x 80 cm

Kunstmuseum Bern, Staat Bern

Inv.Nr. G 0415



KUNSTMUSEUM BERN

HODLERSTRASSE 8-12 CH-3011 BERN

T +41 (0)31 328 09 44

INFO@KUNSTMUSEUMBERN.CH KUNSTMUSEUMBERN.CH

 **UBS**
Partnerin Kunstmuseum Bern

Paul Robert (1851 – 1923)

Echo, 1878

Öl auf Leinwand

123,1 x 97,8 cm

Kunstmuseum Bern

Legat Théophile von Rütte, Sutz

Inv.Nr. G 0429



Karl Stauffer-Bern (1857 – 1891)

Schädelstudie, 1880/1881, Dezember/Januar

Öl auf Leinwand

29 x 40 cm

Kunstmuseum Bern, Depositum der Schweizerischen

Eidgenossenschaft, Bundesamt für Kultur, Gottfried Keller-

Stiftung, Bern

Inv.Nr. G 0477



Karl Stauffer-Bern (1857 – 1891)

Gekreuzigter, 1887

Öl auf Leinwand

251,9 x 172,2 cm

Kunstmuseum Bern, Staat Bern

Inv.Nr. G 0469



KUNSTMUSEUM BERN

HODLERSTRASSE 8-12 CH-3011 BERN

T +41 (0)31 328 09 44

INFO@KUNSTMUSEUMBERN.CH KUNSTMUSEUMBERN.CH

 **UBS**
Partnerin Kunstmuseum Bern

Annie Stebler-Hopf (1861 – 1918)

Am Seziertisch (Professor Poirier, Paris), um 1889

Öl auf Leinwand

114 x 147 cm

Kunstmuseum Bern

Geschenk des Gatten aus dem Nachlass der Künstlerin

Inv.Nr. G 0962



Annie Stebler-Hopf (1861 – 1918)

Abendbeleuchtung eines kleinen Sees am Matterhorn, o. J.

Öl auf Leinwand

62,3 x 81,8 cm

Kunstmuseum Bern

Schenkung Sylvia Y. Stebler

Inv.Nr. G 18.019



Johann Gottfried Steffan (1815 – 1905)

Gebirgslandschaft im Kanton Glarus, um/vers 1843

Öl auf Leinwand

59,7 x 74,7 cm

Kunstmuseum Bern, Bernische Kunstgesellschaft, Bern

Inv.Nr. G 0480



KUNSTMUSEUM BERN

HODLERSTRASSE 8-12 CH-3011 BERN

T +41 (0)31 328 09 44

INFO@KUNSTMUSEUMBERN.CH KUNSTMUSEUMBERN.CH

 **UBS**
Partnerin Kunstmuseum Bern

Martha Stettler (1870 – 1945)

Le parc, um 1910

Öl auf Leinwand

81 x 116,3 cm

Kunstmuseum Bern

Inv.Nr. G 0828



Martha Stettler (1870 – 1945)

Enfant et poupée, um 1905

Öl auf Leinwand

116 x 89 cm

Kunstmuseum Bern, Staat Bern

Inv.Nr. G 0483



Ernst Stückelberg (1831 – 1903)

Narziss, 1873

Öl auf Leinwand

97,4 x 74,4 cm

Kunstmuseum Bern, Depositum der Schweizerischen
Eidgenossenschaft, Bundesamt für Kultur, Gottfried Keller-
Stiftung, Bern

Inv.Nr. G 0484



KUNSTMUSEUM BERN

HODLERSTRASSE 8-12 CH-3011 BERN

T +41 (0)31 328 09 44

INFO@KUNSTMUSEUMBERN.CH KUNSTMUSEUMBERN.CH

 **UBS**
Partnerin Kunstmuseum Bern

Victor Surbek (1885 – 1975)

Badender Jüngling, 1906

Öl auf Leinwand

115 x 70 cm

Kunstmuseum Bern

Geschenk Prof. Wilhelm Stein, Bern

Inv.Nr. G 1651



Félix Vallotton (1865 – 1925)

La lecture, 1906

Öl auf Leinwand

90 x 116 cm

Kunstmuseum Bern

Inv.Nr. G 1596



Louise Elisabeth Vigée Le Brun (1755 – 1842)

La Fête des bergers suisses à Unspunnen le 17 août 1808,
1808/1809

Öl auf Leinwand

84 x 114 cm

Kunstmuseum Bern, Depositum der Schweizerischen
Eidgenossenschaft, Bundesamt für Kultur, Gottfried Keller-
Stiftung, Bern

Inv.Nr. G 0843



KUNSTMUSEUM BERN

HODLERSTRASSE 8-12 CH-3011 BERN

T +41 (0)31 328 09 44

INFO@KUNSTMUSEUMBERN.CH KUNSTMUSEUMBERN.CH

 **UBS**
Partnerin Kunstmuseum Bern

Caspar Wolf (1735 – 1783)

Die Schwarze Lütschine, aus dem Unteren Grindelwaldgletscher
entspringend, 1777

Öl auf Leinwand, rentoilert

54 x 82 cm

Kunstmuseum Bern, Verein der Freunde

Ankauf mit Mitteln aus dem Legat von Anna Adele Burkhart-
Gruner

Inv.Nr. G 1761



KUNSTMUSEUM BERN

HODLERSTRASSE 8-12 CH-3011 BERN

T +41 (0)31 328 09 44

INFO@KUNSTMUSEUMBERN.CH KUNSTMUSEUMBERN.CH

 **UBS**
Partnerin Kunstmuseum Bern

ERWEITERUNGSBAU / NOUVELLE AILE / NEW WING

Obergeschoss / Étage supérieur / Upper floor

Stiftung Expressionismus. Von Gabriele Münter bis Sam Francis

Fondation Expressionnisme. De Gabriele Münter à Sam Francis

Expressionism Foundation. From Gabriele Münter to Sam Francis

Karel Appel (1921 – 2006)

Le coq furieux, 1952

Öl auf textilem Träger

89 x 116 cm

Expressionismus-Stiftung beim Kunstmuseum Bern, Bern

Inv.Nr. G 2024.026



Philipp Bauknecht (1884 – 1933)

Kleiner See im Wald (Mönchalptal bei Davos), 1920–1922

Öl auf textilem Bildträger [Leinen/Hanf]

80 x 70 cm

Expressionismus-Stiftung beim Kunstmuseum Bern, Bern

Inv.Nr. G 2024.027



KUNSTMUSEUM BERN

HODLERSTRASSE 8–12 CH-3011 BERN

T +41 (0)31 328 09 44

INFO@KUNSTMUSEUMBERN.CH KUNSTMUSEUMBERN.CH

 **UBS**
Partnerin Kunstmuseum Bern

Heinrich Campendonk (1889 – 1957)

Reitender Knabe, um 1918

Öl auf textilem Bildträger [Leinen/Hanf]

64 x 40 cm

Expressionismus-Stiftung beim Kunstmuseum Bern, Bern

Inv.Nr. G 2025.001



Sam Francis (1923 – 1994)

Ohne Titel, 1964

Acryl auf textilem Bildträger [Baumwolle]

121 x 152 cm

Expressionismus-Stiftung beim Kunstmuseum Bern, Bern

Inv.Nr. G 2025.002



Erich Heckel (1883 – 1970)

Ziegelei (Gehöft am Niederrhein), 1914

Öl auf textilem Bildträger [Leinen/Hanf]

79 x 94,5 cm

Expressionismus-Stiftung beim Kunstmuseum Bern, Bern

Inv.Nr. G 2025.003



KUNSTMUSEUM BERN

HODLERSTRASSE 8-12 CH-3011 BERN

T +41 (0)31 328 09 44

INFO@KUNSTMUSEUMBERN.CH KUNSTMUSEUMBERN.CH

 **UBS**
Partnerin Kunstmuseum Bern

Asger Jorn (1914 – 1973)

Robot en révolte, 1964

Öl auf textilem Bildträger [Leinen/Hanf]

72 x 60 cm

Expressionismus-Stiftung beim Kunstmuseum Bern, Bern

Inv.Nr. G 2025.004



Max von Mühlenen (1903 – 1971)

Halenbrücke, Bremgartenwald, 1943

Öl auf textilem Bildträger [Leinen/Hanf]

80,5 x 99 x 2 cm

Expressionismus-Stiftung beim Kunstmuseum Bern, Bern

Inv.Nr. G 2024.030



Albert Müller (1897 – 1926)

Bildnis Hermann Scherer, 1925

Öl auf textilem Bildträger [Leinen/Hanf]

150 x 70 cm

Expressionismus-Stiftung beim Kunstmuseum Bern, Bern

Inv.Nr. G 2025.005



KUNSTMUSEUM BERN

HODLERSTRASSE 8-12 CH-3011 BERN

T +41 (0)31 328 09 44

INFO@KUNSTMUSEUMBERN.CH KUNSTMUSEUMBERN.CH

 **UBS**
Partnerin Kunstmuseum Bern

Albert Müller (1897 – 1926)

Berglandschaft bei Davos, 1925

Öl auf textilem Bildträger [Leinen/Hanf]

81 x 91 cm

Expressionismus-Stiftung beim Kunstmuseum Bern, Bern

Inv.Nr. G 2024.028



Albert Müller (1897 – 1926)

Baum am Bergbach, 1925

Öl auf textilem Bildträger [Leinen/Hanf]

110 x 70,5 cm

Expressionismus-Stiftung beim Kunstmuseum Bern, Bern

Inv.Nr. G 2025.006



Gabriele Münter (1877 – 1962)

Blumen vor Bildern, 1910

Öl auf textilem Bildträger

70,5 x 49,5 cm

Expressionismus-Stiftung beim Kunstmuseum Bern, Bern

Inv.Nr. G 2024.029



KUNSTMUSEUM BERN

HODLERSTRASSE 8-12 CH-3011 BERN

T +41 (0)31 328 09 44

INFO@KUNSTMUSEUMBERN.CH KUNSTMUSEUMBERN.CH

 **UBS**
Partnerin Kunstmuseum Bern

Emil Nolde (1867 – 1956)

Doppelbildnis (Sie seltsames Licht), 1918

Öl auf Leinwand

60,6 x 56,2 cm

Expressionismus-Stiftung beim Kunstmuseum Bern, Bern

Inv.Nr. G 2024.031



Max Hermann Pechstein (1881 – 1955)

Italienische Landschaft, 1913

Öl auf textilem Bildträger [Leinen/Hanf]

70 x 80 cm

Expressionismus-Stiftung beim Kunstmuseum Bern, Bern

Inv.Nr. G 2024.033



Max Hermann Pechstein (1881 – 1955)

Frau mit rotem Barett, 1910

Öl auf Leinwand

52 x 66 cm

Expressionismus-Stiftung beim Kunstmuseum Bern, Bern

Inv.Nr. G 2024.032



KUNSTMUSEUM BERN

HODLERSTRASSE 8-12 CH-3011 BERN

T +41 (0)31 328 09 44

INFO@KUNSTMUSEUMBERN.CH KUNSTMUSEUMBERN.CH

 **UBS**
Partnerin Kunstmuseum Bern

Fritz Schaeffler (1888 – 1954)

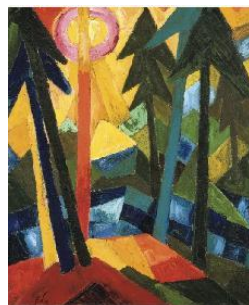
Wald (mit Sonne), 1919

Öl auf textilem Bildträger [Jute]; doubliert

75 x 62 cm

Expressionismus-Stiftung beim Kunstmuseum Bern, Bern

Inv.Nr. G 2025.007



Hermann Scherer (1893 – 1927)

Villa Loverciana, 1925/1926

Öl auf textilem Bildträger [Jute]

80 x 120 cm

Expressionismus-Stiftung beim Kunstmuseum Bern, Bern

Inv.Nr. G 2025.008



Hermann Scherer (1893 – 1927)

Bildnis Werner Neuhaus, 1925

Öl auf textilem Bildträger [Leinen/Hanf]

70 x 80 cm

Expressionismus-Stiftung beim Kunstmuseum Bern, Bern

Inv.Nr. G 2025.009



KUNSTMUSEUM BERN

HODLERSTRASSE 8-12 CH-3011 BERN

T +41 (0)31 328 09 44

INFO@KUNSTMUSEUMBERN.CH KUNSTMUSEUMBERN.CH

 **UBS**
Partnerin Kunstmuseum Bern

Hermann Scherer (1893 – 1927)

Mendrisiotto, 1925–1926

Öl auf textilem Bildträger [Leinen/Hanf]

110 x 120 cm

Expressionismus-Stiftung beim Kunstmuseum Bern, Bern

Inv.Nr. G 2024.034



Karl Schmidt-Rottluff (1884 – 1976)

Waldbild, 1921

Öl auf textilem Bildträger [Leinen/Hanf]

89 x 76 cm

Expressionismus-Stiftung beim Kunstmuseum Bern, Bern

Inv.Nr. G 2025.010



Karl Schmidt-Rottluff (1884 – 1976)

Gelber Blumenstrauss, 1906

Öl auf textilem Bildträger [Leinen/Hanf]

50 x 60 cm

Expressionismus-Stiftung beim Kunstmuseum Bern, Bern

Inv.Nr. G 2025.011



KUNSTMUSEUM BERN

HODLERSTRASSE 8–12 CH-3011 BERN

T +41 (0)31 328 09 44

INFO@KUNSTMUSEUMBERN.CH KUNSTMUSEUMBERN.CH

 **UBS**
Partnerin Kunstmuseum Bern

Albert Schnyder (1898 – 1989)

Ferme séculaire, 1955/56

Öl auf textilem Bildträger [Jute]

81 x 130 cm

Expressionismus-Stiftung beim Kunstmuseum Bern, Bern

Inv.Nr. G 2025.012



Max Sulzbachner (1904 – 1985)

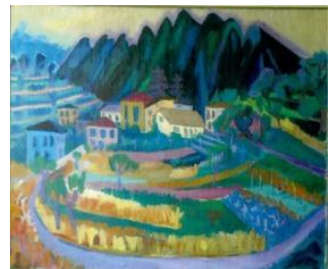
Tessiner Landschaft (Mendrisiotto), 1926

Öl auf textilem Bildträger [Leinen/Hanf]

100 x 120 cm

Expressionismus-Stiftung beim Kunstmuseum Bern, Bern

Inv.Nr. G 2024.035



Bernd Völkle (1940)

Malereilandschaft II, 1994

Öl auf Spanplatte

128 x 184 cm

Expressionismus-Stiftung beim Kunstmuseum Bern, Bern

Inv.Nr. G 2025.013



KUNSTMUSEUM BERN

HODLERSTRASSE 8-12 CH-3011 BERN

T +41 (0)31 328 09 44

INFO@KUNSTMUSEUMBERN.CH KUNSTMUSEUMBERN.CH

 **UBS**
Partnerin Kunstmuseum Bern

Marianne von Werefkin (1870 – 1938)

En ville, um 1924

Öl auf Papier auf Pappe; maroufliert

78 x 75,5 cm

Expressionismus-Stiftung beim Kunstmuseum Bern, Bern

Inv.Nr. G 2024.036



Teruko Yokoi (1924 – 2020)

Mond-Schnee-Blume, 1969

Öl auf textilem Bildträger [Leinen/Hanf]

149 x 55 cm

Expressionismus-Stiftung beim Kunstmuseum Bern, Bern

Inv.Nr. G 2025.014



KUNSTMUSEUM BERN

HODLERSTRASSE 8-12 CH-3011 BERN

T +41 (0)31 328 09 44

INFO@KUNSTMUSEUMBERN.CH KUNSTMUSEUMBERN.CH

 **UBS**
Partnerin Kunstmuseum Bern

ERWEITERUNGSBAU / NOUVELLE AILE / NEW WING

Obergeschoss / Étage supérieur / Upper floor

Neoexpressionistische Werke aus der Sammlung

Œuvres néo-expressionnistes de la collection

Neo-expressionist Works from the Collection

Michael Buthe (1944 – 1994)

Le Chante de amouröse, 1979

Wasserfarben, Metallfarben, Deckfarben, Fettkreide, Grafit und
Lackfarbe in Rot auf Papier [Kraftpapier]; auf Gewebe
aufgezogen; 21-teilig

274 x 2426 cm

Kunstmuseum Bern

Sammlung Toni Gerber, Bern - Schenkung 1986

Inv.Nr. A 1985.1006



Miriam Cahn (1949)

L.I.S. rechts + links, schlechter tag (bl.arb.), 1987

Kreide in Schwarz auf Papier; 6-teilig

180 x 650 cm

Kunstmuseum Bern

Schenkung Stiftung Kunst Heute

Inv.Nr. A 2003.274a-f



KUNSTMUSEUM BERN

HODLERSTRASSE 8-12 CH-3011 BERN

T +41 (0)31 328 09 44

INFO@KUNSTMUSEUMBERN.CH KUNSTMUSEUMBERN.CH

 **UBS**
Partnerin Kunstmuseum Bern

Martin Disler (1949 – 1996)

Jardin d'hiver, 1982

Acryl auf Papier

197 x 471 cm (3-teilig)

Kunstmuseum Bern

Inv.Nr. A 1983.659



Martin Disler (1949 – 1996)

ohne Titel, 1984

Ölpastell auf Papier

282 x 150 cm

Kunstmuseum Bern

Inv.Nr. A 1985.293



Martin Disler (1949 – 1996)

Fenster zum Nervenfieber, 1986

Öl und Acryl auf Leinwand

201 x 283 cm

Kunstmuseum Bern

Inv.Nr. G 11.003



KUNSTMUSEUM BERN

HODLERSTRASSE 8-12 CH-3011 BERN

T +41 (0)31 328 09 44

INFO@KUNSTMUSEUMBERN.CH KUNSTMUSEUMBERN.CH

 **UBS**
Partnerin Kunstmuseum Bern

Martin Disler (1949 – 1996)

Walking, 1983

Fettkreide, Tusche, Acryl und Kohle auf Papier, auf Leinwand
aufgezogen

151 x 400 cm

Kunstmuseum Bern

Schenkung Stiftung Kunst Heute

Inv.Nr. G 03.036



Leiko Ikemura (1951)

Hasenfang, 1983

Acryl auf Leinwand

180,5 x 220 cm

Kunstmuseum Bern

Sammlung Toni Gerber, Bern - Schenkung 1986

Inv.Nr. G 86.023



Mimmo Paladino (1948)

Gli amici notturni (Nächtliche Freunde), 1981

Öl mit Applikationen [Zellstoff] auf textilem Bildträger

[Baumwolle]

200 x 390 cm

Kunstmuseum Bern

Inv.Nr. G 82.061



KUNSTMUSEUM BERN

HODLERSTRASSE 8-12 CH-3011 BERN

T +41 (0)31 328 09 44

INFO@KUNSTMUSEUMBERN.CH KUNSTMUSEUMBERN.CH

 **UBS**
Partnerin Kunstmuseum Bern