

Aktuell ausgestellte Werke unserer Sammlung

Wichtige Information

Bitte beachten Sie, dass die Sammlungspräsentation in unregelmässigen Abständen erneuert wird und auch kurzfristige Änderungen vorbehalten sind. Wir empfehlen Ihnen, diese Liste zeitnah zu Ihrem Besuch zu konsultieren.

Liste des œuvres actuellement exposées de notre collection

Information importante

Veillez noter que la présentation de la collection est renouvelée à intervalles irréguliers et que des modifications de dernière minute sont également possibles. Nous vous recommandons de consulter cette liste en temps utile avant votre visite.

List of the currently exhibited works from our collection

Important information

Please note that the collection presentation is updated at irregular intervals and is subject to change at short notice too. We recommend that you consult this list shortly before your visit

Altbau Untergeschoss
Ancienne aile Sous-sol
Old wing Basement

ALTBAU / ANCIENNE AILE / OLD WING

Untergeschoss / Sous-sol / Basement

Hans Arp (1886 – 1966)

Duogemälde nach einer mit Sophie Taeuber
gemeinsam ausgeführten Zeichnung, 1948/1949

Öl auf Leinwand

99,7 x 79,7 cm

Kunstmuseum Bern

Schenkung Frau Jean Arp, Meudon

Inv.Nr. G 2152



Willi Baumeister (1889 – 1955)

Bär, 1953

Öl auf Pavatex

54 x 46,5 cm

Kunstmuseum Bern, Stiftung Othmar Huber, Bern

Inv.Nr. G 79.037



KUNSTMUSEUM BERN

HODLERSTRASSE 8-12 CH-3011 BERN

T +41 (0)31 328 09 44

INFO@KUNSTMUSEUMBERN.CH KUNSTMUSEUMBERN.CH

 **UBS**
Partnerin Kunstmuseum Bern

Vincenc Benes (1883 – 1979)

Stilleben II, 1913

Öl auf Leinwand

42 x 30,5 cm

Kunstmuseum Bern

Schenkung Nell Walden, Bern

Inv.Nr. G 1980



Max Bill (1908 – 1994)

Kern aus Doppelungen, 1968

Messing, vergoldet

50 x 60 x 50 cm

Kunstmuseum Bern, Anne-Marie und Victor Loeb-Stiftung, Bern

Inv.Nr. PI 82.021



Louise Bourgeois (1911 – 2010)

Suspended House, 1947

Öl auf Leinwand

153 x 38,1 cm

Kunstmuseum Bern

Schenkung 2002, in memoriam Prof. Dr. Eduard Hüttinger,

Ordinarius für Kunstgeschichte an der Universität Bern 1969 -

1991

Inv.Nr. G 03.016



Georges Braque (1882 – 1963)

Häuser in l'Estaque, 1908

Öl auf Leinwand

73 x 59,5 cm

Hermann und Margrit Rupf-Stiftung, Kunstmuseum Bern

Inv.Nr. Ge 006



Serge Brignoni (1903 – 2002)

Lune croissante et Lune décroissante, 1927

Marmor (Carrara)

38,5 x 30,5 x 4 cm

Kunstmuseum Bern

Inv.Nr. PI 81.002



Sergio de Camargo (1930 – 1990)

Relief no 6, 1963

Öl auf Holz, auf Holz geklebt

86 x 74 x 7 cm

Kunstmuseum Bern, Anne-Marie und Victor Loeb-Stiftung, Bern

Inv.Nr. PI 82.025



Altbau Untergeschoss
Ancienne aile Sous-sol
Old wing Basement

Heinrich Campendonk (1889 – 1957)

Fabeltiere, 1915

Tempera auf Holz, lackiert

D 13 cm

Kunstmuseum Bern

Schenkung Nell Walden, Bern

Inv.Nr. G 1981



Salvador Dalí (1904 – 1989)

Les Atavismes du crépuscule (phénomène obsessionnel),
um 1933

Öl auf Holz

13,8 x 17,9 cm

Kunstmuseum Bern

Legat Georges F. Keller 1981

Inv.Nr. G 82.006



Salvador Dalí (1904 – 1989)

Architecture surréaliste, um 1932

Öl auf Holz

14,1 x 18,1 cm

Kunstmuseum Bern

Legat Georges F. Keller 1981

Inv.Nr. G 82.005



KUNSTMUSEUM BERN

HODLERSTRASSE 8-12 CH-3011 BERN

T +41 (0)31 328 09 44

INFO@KUNSTMUSEUMBERN.CH KUNSTMUSEUMBERN.CH

 **UBS**
Partnerin Kunstmuseum Bern

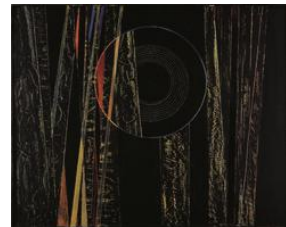
Otto Dix (1891 – 1969)

o. T. [Selbstporträt, rauchend], o. D.
Öl auf Leinwand, auf Sperrholz maroufliert
50,8 x 45,5 cm
Kunstmuseum Bern, Legat Cornelius Gurlitt 2014
Inv.Nr. G 21.057



Max Ernst (1891 – 1976)

Forêt et soleil (Paysage de nuit), 1928
Öl auf Leinwand
81 x 100 cm
Kunstmuseum Bern
erworben aus den Mitteln der Erbschaft Margaretha und Hans
Zaugg-Herzig, Gerzensee
Inv.Nr. G 96.013



Emil Filla (1882 – 1953)

Stilleben II, 1912/1913
Öl auf Leinwand
37 x 28,5 cm
Kunstmuseum Bern
Schenkung Nell Walden, Bern
Inv.Nr. G 1982



Lucio Fontana (1899 – 1968)

Concetto spaziale - attese, 1961

Tempera auf Leinwand

80,8 x 60 cm

Kunstmuseum Bern

Inv.Nr. G 1938



Alberto Giacometti (1901 – 1966)

Femme de Venise I, 1956

Bronze

106 x 13,5 x 29 cm

Kunstmuseum Bern

Inv.Nr. PI 346



Alberto Giacometti (1901 – 1966)

Caroline, 1965

Öl auf Leinwand

92 x 73 cm

Kunstmuseum Bern

Legat Eberhard W. Kornfeld

Inv.Nr. G 23.003



Altbau Untergeschoss
Ancienne aile Sous-sol
Old wing Basement

Juan Gris (1887 – 1927)

Les trois cartes, September 1913

Öl auf Leinwand

65,5 x 46,4 cm

Hermann und Margrit Rupf-Stiftung, Kunstmuseum Bern

Inv.Nr. Ge 023



Juan Gris (1887 – 1927)

Die Flasche Banyuls, nach dem 20. Juli 1914

Papier collé, Bleistift und Gouache auf Leinwand

55 x 46 cm

Hermann und Margrit Rupf-Stiftung, Kunstmuseum Bern

Inv.Nr. Ge 024



Jacoba van Heemskerck van Beest (1876 – 1923)

Insel. Komposition 21, 1914

Öl auf Leinwand

81 x 100 cm

Kunstmuseum Bern, Schenkung Nell Walden, Bern

Inv.Nr. G 1986



KUNSTMUSEUM BERN

HODLERSTRASSE 8-12 CH-3011 BERN

T +41 (0)31 328 09 44

INFO@KUNSTMUSEUMBERN.CH KUNSTMUSEUMBERN.CH

 **UBS**
Partnerin Kunstmuseum Bern

Auguste Herbin (1882 – 1960)

Zéro, 1950

Öl auf Leinwand

80,8 x 60 cm

Kunstmuseum Bern, Anne-Marie und Victor Loeb-Stiftung, Bern

Inv.Nr. G 82.085



Alexej von Jawlensky (1864 – 1941)

Abstrakter Kopf: Asche, 1935

Öl auf Karton auf Pressspan-Platte

42,4 x 32,3 cm

Kunstmuseum Bern

erworben aus den Mitteln der Erbschaft Margaretha und Hans

Zaugg-Herzig, Gerzensee

Inv.Nr. G 98.011



Wassily Kandinsky (1866 – 1944)

Rückblick, 1924

Öl auf Leinwand

98 x 94 cm

Kunstmuseum Bern

Schenkung Nina Kandinsky, Neuilly-sur-Seine

Inv.Nr. G 80.006



Wassily Kandinsky (1866 – 1944)

Kühle Verdichtung, Juni 1930

Öl auf Karton

48,8 x 36,6 cm

Kunstmuseum Bern

Schenkung Livia Klee, Bern, 2001

Inv.Nr. G 01.007



Ernst Ludwig Kirchner (1880 – 1938)

Zwei weibliche Akte in Hochformat, 1912

Öl auf Leinwand

150,5 x 75,5 cm

Kunstmuseum Bern

Schenkung Hilde Thannhauser, Bern, aus der Sammlung Justin

Thannhauser

Inv.Nr. G 78.015



Paul Klee (1879 – 1940)

Ad Parnassum, 1932

Ölfarbe, Linien aufgestempelt, Punkte zunächst mit Weiss
aufgestempelt und nachträglich übermalt, auf Kaseinfarbe auf
Leinwand auf Keilrahmen; originaler, gefasster Holzrahmen

100 x 126 cm

Kunstmuseum Bern, Verein der Freunde

Inv.Nr. G 1427



Altbau Untergeschoss
Ancienne aile Sous-sol
Old wing Basement

Paul Klee (1879 – 1940)

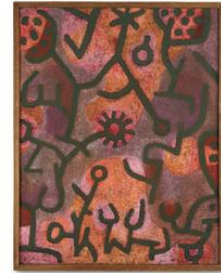
Flora am Felsen, 1940

Öl und Tempera auf Jute auf Keilrahmen; originale, doppelte
Rahmenleisten

90,7 x 70,5 cm

Kunstmuseum Bern

Inv.Nr. G 1622



Le Corbusier (1887 – 1965)

Nature morte à la théière, 1927

Öl auf Leinwand

100 x 81 cm

Kunstmuseum Bern

Inv.Nr. G 2146



Fernand Léger (1881 – 1955)

Nature morte, 1922

Öl auf Leinwand

65 x 50 cm

Hermann und Margrit Rupf-Stiftung, Kunstmuseum Bern

Inv.Nr. Ge 048



KUNSTMUSEUM BERN

HODLERSTRASSE 8-12 CH-3011 BERN

T +41 (0)31 328 09 44

INFO@KUNSTMUSEUMBERN.CH KUNSTMUSEUMBERN.CH

 **UBS**
Partnerin Kunstmuseum Bern

Altbau Untergeschoss
Ancienne aile Sous-sol
Old wing Basement

Wilhelm Lehmbruck (1881 – 1919)

Weiblicher Torso, 1913-1914 (1948)

Zementguss

107,5 x 50 x 46,5 cm

Kunstmuseum Bern

Ankauf mit Beiträgen von Berner Kunstgesellschaft, Verein der
Freunde KMB und Dr. Wander, Wabern

Inv.Nr. Pl 261



August Macke (1887 – 1914)

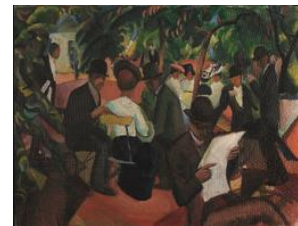
Gartenrestaurant, 1912

Öl auf Leinwand

81 x 105 cm

Hermann und Margrit Rupf-Stiftung, Kunstmuseum Bern

Inv.Nr. Ge 053



André Masson (1896 – 1987)

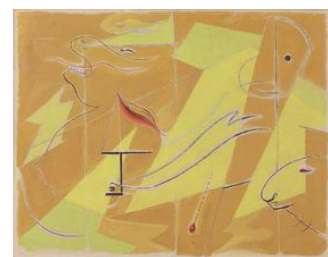
Ochse mit aufgeschnittener Kehle, 1930

Öl auf Leinwand

65 x 81 cm

Hermann und Margrit Rupf-Stiftung, Kunstmuseum Bern

Inv.Nr. Ge 058



KUNSTMUSEUM BERN

HODLERSTRASSE 8-12 CH-3011 BERN

T +41 (0)31 328 09 44

INFO@KUNSTMUSEUMBERN.CH KUNSTMUSEUMBERN.CH

 **UBS**
Partnerin Kunstmuseum Bern

Altbau Untergeschoss
Ancienne aile Sous-sol
Old wing Basement

André Masson (1896 – 1987)

Ekstase, 1938/1988

Bronze

93,5 x 56,5 x 32,5 cm

Kunstmuseum Bern

Legat Georges F. Keller

Inv.Nr. PI 91.002



Joan Miró (1893 – 1983)

Peinture, 1933

Öl auf Leinwand

130.5 x 163.0

Kunstmuseum Bern

Inv.Nr. G 1822



Amedeo Modigliani (1884 – 1920)

Stehender Akt (Elvira), 1918

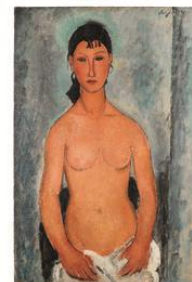
Öl auf Leinwand

92 x 60 cm

Kunstmuseum Bern

Schenkung von Walter und Gertrud Hadorn, Bern, 1977

Inv.Nr. G 2223



KUNSTMUSEUM BERN

HÖDLERSTRASSE 8-12 CH-3011 BERN

T +41 (0)31 328 09 44

INFO@KUNSTMUSEUMBERN.CH KUNSTMUSEUMBERN.CH

 **UBS**
Partnerin Kunstmuseum Bern

Altbau Untergeschoss
Ancienne aile Sous-sol
Old wing Basement

Piet Mondrian (1872 – 1944)

Tableau No. II, with Black and Grey, 1925

Öl auf Leinwand

50 x 50 cm

Kunstmuseum Bern

Sammlung Professor Dr. Max Huggler - Schenkung 1966

Inv.Nr. G 98.002



Otto Mueller (1874 – 1930)

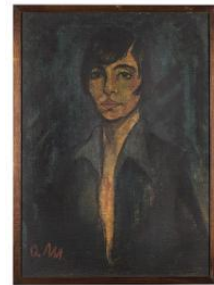
Bildnis Maschka Mueller, Berlin, um 1924

Leimtempera auf Jute, doubliert auf Leinwand

96 x 69 cm

Kunstmuseum Bern, Legat Cornelius Gurlitt 2014

Inv.Nr. G 17.014



Meret Oppenheim (1913 – 1985)

Gesicht in Wolke, 1971

Rugosit und Holz, bemalt in Öl und Aquarell, gefirnissst

39 x 39 x 13 cm

Hermann und Margrit Rupf-Stiftung, Kunstmuseum Bern

Inv.Nr. P 019



KUNSTMUSEUM BERN

HODLERSTRASSE 8-12 CH-3011 BERN

T +41 (0)31 328 09 44

INFO@KUNSTMUSEUMBERN.CH KUNSTMUSEUMBERN.CH

 **UBS**
Partnerin Kunstmuseum Bern

Altbau Untergeschoss
Ancienne aile Sous-sol
Old wing Basement

Meret Oppenheim (1913 – 1985)

Verzauberung, 1962

Assemblage; Öl auf Karton auf Holz geklebt und Öl auf Holz auf Holz geschraubt

69 x 77 x 8 cm

Kunstmuseum Bern

Legat Meret Oppenheim

Inv.Nr. PI 86.013



Amédée Ozenfant (1886 – 1966)

Verre gothique, 1928-1929

Öl auf Leinwand

81,1 x 65 cm

Kunstmuseum Bern

Legat Georges F. Keller 1981

Inv.Nr. G 82.016



Pablo Picasso (1881 – 1973)

Geige, an der Wand hängend, 1913

Öl, teilweise mit Sand, auf Leinwand

65 x 46 cm

Hermann und Margrit Rupf-Stiftung, Kunstmuseum Bern

Inv.Nr. Ge 063



KUNSTMUSEUM BERN

HODLERSTRASSE 8-12 CH-3011 BERN

T +41 (0)31 328 09 44

INFO@KUNSTMUSEUMBERN.CH KUNSTMUSEUMBERN.CH

 **UBS**
Partnerin Kunstmuseum Bern

Altbau Untergeschoss
Ancienne aile Sous-sol
Old wing Basement

Leo Putz (1869 – 1940)

Porträt einer jungen Frau, o. D.

Öl auf textilem Träger

60,5 x 50,4 cm

Kunstmuseum Bern, Legat Cornelius Gurlitt 2014

Inv.Nr. G 21.032



Kurt Seligmann (1900 – 1962)

Faun, 1930

Öl auf Sperrholz

64,7 x 53,9 cm

Kunstmuseum Bern, Verein der Freunde

Inv.Nr. G 97.002



Chaïm Soutine (1893 – 1943)

Le Boeuf écorché, um 1925

Öl auf Leinwand

72,5 x 49,9 cm

Kunstmuseum Bern

Legat Georges F. Keller 1981

Inv.Nr. G 81.047



KUNSTMUSEUM BERN

HODLERSTRASSE 8-12 CH-3011 BERN

T +41 (0)31 328 09 44

INFO@KUNSTMUSEUMBERN.CH KUNSTMUSEUMBERN.CH

 **UBS**
Partnerin Kunstmuseum Bern

Altbau Untergeschoss
Ancienne aile Sous-sol
Old wing Basement

Chaïm Soutine (1893 – 1943)

Paysage de Cagnes, 1923/1924

Öl auf Leinwand

60 x 73 cm

Kunstmuseum Bern

Legat Georges F. Keller 1981

Inv.Nr. G 81.046



Sophie Taeuber-Arp (1889 – 1943)

Sechs Räume mit vier kleinen Kreuzen, 1932

Öl auf Leinwand

65 x 100 cm

Kunstmuseum Bern

Schenkung Marguerite Arp-Hagenbach, Meudon

Inv.Nr. G 2155



Jean Tinguely (1925 – 1991)

Bleu-Blanc-Noir Nr. 3, 1955

Holz, Metall, Elektromotor

57 x 49,5 x 21 cm

Kunstmuseum Bern

Schenkung Paul und Erna Jolles

Inv.Nr. PI 20.010



KUNSTMUSEUM BERN

HODLERSTRASSE 8-12 CH-3011 BERN

T +41 (0)31 328 09 44

INFO@KUNSTMUSEUMBERN.CH KUNSTMUSEUMBERN.CH

 **UBS**
Partnerin Kunstmuseum Bern

Maurice Utrillo (1883 – 1955)

Die Terrasse an der rue Muller, um/vers 1909

Öl auf Karton

49,5 x 60,6 cm

Kunstmuseum Bern

Geschenk Max Bangerter, Montreux

Inv.Nr. G 1976



Adolf Wölfli (1864 – 1930)

Das grosse Skt.Adolf=Bier=Fass, 1930

Bleistift und Farbstift auf Papier

50 x 35 cm

Adolf Wölfli-Stiftung, Kunstmuseum Bern, Bern

Inv.Nr. A 9414



Adolf Wölfli (1864 – 1930)

Die Magen=Opperattiohn meiner Wenigkeit, Skt.Adolf II., 1930

Bleistift und Farbstift auf Papier

32,5 x 20,6 cm

Adolf Wölfli-Stiftung, Kunstmuseum Bern, Bern

Inv.Nr. A 9422



Adolf Wölfli (1864 – 1930)

ELIDA HAUTPFLEGE, 1927

Bleistift, Farbstift und Collage auf Papier

45,0 x 79,5 cm

Adolf Wölfli-Stiftung, Kunstmuseum Bern, Bern

Inv.Nr. A 9384

[keine Abbildung vorhanden]

Adolf Wölfli (1864 – 1930)

ohne Titel (Der Hoover), 1929

Grafitstift, Farbstift, Collage auf Papier [Rotationsdruckpapier].

70 x 50 cm

Adolf Wölfli-Stiftung, Kunstmuseum Bern, Bern

Inv.Nr. A 9404 - S.4017



Adolf Wölfli (1864 – 1930)

Ohne Titel (Die Riesen=Wasser=Schlange), 1929

Grafitstift und Farbstift auf Papier [Rotationsdruckpapier].

70 x 50 cm

Adolf Wölfli-Stiftung, Kunstmuseum Bern, Bern

Inv.Nr. A 9404 - S.4089



Adolf Wölfli (1864 – 1930)

ohne Titel (Eistanz), 1929

Bleistift, Farbstift, Collage auf Papier

70 x 50 cm

Adolf Wölfli-Stiftung, Kunstmuseum Bern, Bern

Inv.Nr. A 9404 - S.4046



Adolf Wölfli (1864 – 1930)

ohne Titel (Illustrierte Zeitung), 1929

Bleistift, Farbstift, Collage auf Papier

70 x 50 cm

Adolf Wölfli-Stiftung, Kunstmuseum Bern, Bern

Inv.Nr. A 9404 - S.4052



Adolf Wölfli (1864 – 1930)

ohne Titel (Milka), 1929

Bleistift, Farbstift, Collage auf Papier

70 x 50 cm

Adolf Wölfli-Stiftung, Kunstmuseum Bern, Bern

Inv.Nr. A 9404 - S.4206



Adolf Wölfli (1864 – 1930)

ohne Titel (Nivea), 1929

Bleistift, Farbstift, Collage auf Papier

70 x 50 cm

Adolf Wölfli-Stiftung, Kunstmuseum Bern, Bern

Inv.Nr. A 9404 - S.4230



Adolf Wölfli (1864 – 1930)

ohne Titel (Paris/Kaloderma), 1929

Bleistift, Farbstift, Collage auf Papier

70 x 50 cm

Adolf Wölfli-Stiftung, Kunstmuseum Bern, Bern

Inv.Nr. A 9404 - S.4198



Adolf Wölfli (1864 – 1930)

ohne Titel (Speed), 1929

Bleistift, Farbstift, Collage auf Papier

70 x 50 cm

Adolf Wölfli-Stiftung, Kunstmuseum Bern, Bern

Inv.Nr. A 9404 - S.4313-4314



Adolf Wölfli (1864 – 1930)

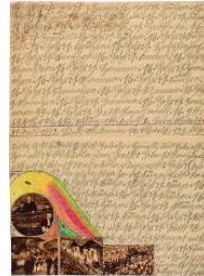
ohne Titel (Vor Gericht/Prozession), 1929

Bleistift, Farbstift, Collage auf Papier

70 x 50 cm

Adolf Wölfli-Stiftung, Kunstmuseum Bern, Bern

Inv.Nr. A 9404 - S.4106



Adolf Wölfli (1864 – 1930)

Ohne Titel (Woman's Ways), 1929

Bleistift, Collage auf Papier

70 x 50 cm

Adolf Wölfli-Stiftung, Kunstmuseum Bern, Bern

Inv.Nr. A 9404 - S.4238



Adolf Wölfli (1864 – 1930)

ohne Titel (Zeichnung), 1929

Bleistift, Collage auf Papier

70 x 50 cm

Adolf Wölfli-Stiftung, Kunstmuseum Bern, Bern

Inv.Nr. A 9404 - S.4147/4248



KUNSTMUSEUM BERN

HODLERSTRASSE 8-12 CH-3011 BERN

T +41 (0)31 328 09 44

INFO@KUNSTMUSEUMBERN.CH KUNSTMUSEUMBERN.CH

 **UBS**
Partnerin Kunstmuseum Bern

Adolf Wölfli (1864 – 1930)

Passagier, Post und Salon=Dampfer Helvetia, 1930

Bleistift und Farbstift auf Papier

20,0 x 32,3 cm

Adolf Wölfli-Stiftung, Kunstmuseum Bern, Bern

Inv.Nr. A 9421

[keine Abbildung vorhanden]

Adolf Wölfli (1864 – 1930)

Räbloch=Skt.Adolf=Ring, 1930

Bleistift und Farbstift auf Papier

19,8 x 32,2 cm

Adolf Wölfli-Stiftung, Kunstmuseum Bern, Bern

Inv.Nr. A 9418



Altbau Erdgeschoss
Ancienne aile Rez-de-chaussée
Old wing Ground floor

ALTBAU / ANCIENNE AILE / OLD WING

Erdgeschoss / Rez-de-chaussée / Ground floor

Cuno Amiet (1868 – 1961)

Obstlese (sog. Berner Fassung), 1912

Öl auf Leinwand

210 x 206 cm

Kunstmuseum Bern

Inv.Nr. G 1961



Ei Anatsui (1944)

In the World But Don't Know the World, 2009

Beschichtetes Aluminium und Kupferdraht

560 x 1000 cm

Kunstmuseum Bern und Stedelijk Museum Amsterdam

Inv.Nr. PI 20.011



Kader Attia (1970)

Culture, Another Nature Repaired, 2014

Teakholz auf Metallsockel

72 x 40 x 40 cm

Kunstmuseum Bern, Sammlung Stiftung Gegenwart

Inv.Nr. PI 17.003



KUNSTMUSEUM BERN

HODLERSTRASSE 8-12 CH-3011 BERN

T +41 (0)31 328 09 44

INFO@KUNSTMUSEUMBERN.CH KUNSTMUSEUMBERN.CH

 **UBS**
Partnerin Kunstmuseum Bern

Altbau Erdgeschoss
Ancienne aile Rez-de-chaussée
Old wing Ground floor

Kader Attia (1970)

Culture, Another Nature Repaired, 2014

Teakholz auf Metallsockel

69 x 36 x 40 cm

Kunstmuseum Bern, Sammlung Stiftung GegenwART

Inv.Nr. PI 17.004



Kader Attia (1970)

Culture, Another Nature Repaired, 2014

Teakholz auf Metallsockel

67 x 34 x 40 cm

Kunstmuseum Bern, Sammlung Stiftung GegenwART

Inv.Nr. PI 17.005



Kader Attia (1970)

Culture, Another Nature Repaired, 2014

Teakholz auf Metallsockel

71 x 40 x 40 cm

Kunstmuseum Bern, Sammlung Stiftung GegenwART

Inv.Nr. PI 17.006



KUNSTMUSEUM BERN

HODLERSTRASSE 8-12 CH-3011 BERN

T +41 (0)31 328 09 44

INFO@KUNSTMUSEUMBERN.CH KUNSTMUSEUMBERN.CH

 **UBS**
Partnerin Kunstmuseum Bern

Altbau Erdgeschoss
Ancienne aile Rez-de-chaussée
Old wing Ground floor

Pierre Bonnard (1867 – 1947)

Dans un jardin méridional (La sieste), um 1912

Öl auf Leinwand

84 x 113 cm

Kunstmuseum Bern

Schenkung des Staates Bern, 1935

Inv.Nr. G 1430



Max Buri (1868 – 1915)

Bildnis der Tochter Hedwig, 1913

Öl auf Leinwand

110 x 81 cm

Kunstmuseum Bern, Depositum der Schweizerischen

Eidgenossenschaft, Bundesamt für Kultur, Gottfried Keller-
Stiftung, Bern

Inv.Nr. G 0921



Paul Cézanne (1839 – 1906)

Portrait de l'artiste au chapeau à large bord, 1879-80

Öl auf Leinwand

61,5 x 50,5 cm

Kunstmuseum Bern

Ankauf mit Beiträgen von Verein der Freunde KMB und mehrerer
Privatpersonen

Inv.Nr. G 1674



KUNSTMUSEUM BERN

HODLERSTRASSE 8-12 CH-3011 BERN

T +41 (0)31 328 09 44

INFO@KUNSTMUSEUMBERN.CH KUNSTMUSEUMBERN.CH

 **UBS**
Partnerin Kunstmuseum Bern

Altbau Erdgeschoss
Ancienne aile Rez-de-chaussée
Old wing Ground floor

Gustave Courbet (1819 – 1877)

o. T. [Küstenlandschaft mit Booten bei Ebbe], o. D.

Öl auf textilem Träger, doubliert

60,3 x 79,3 cm

Kunstmuseum Bern, Legat Cornelius Gurlitt 2014

Inv.Nr. G 21.065



Paul Gauguin (1848 – 1903)

Im Garten, 1885

Öl auf Leinwand (doubliert)

65,4 x 46 cm

Kunstmuseum Bern

Legat Robert Vatter, Bern

Inv.Nr. G 94.004



Vincent van Gogh (1853 – 1890)

Verblühte Sonnenblumen (Zwei abgeschnittene Sonnenblumen),

1887, Spätsommer

Öl auf Leinwand

50 x 60,7 cm

Kunstmuseum Bern

Schenkung Prof. Dr. Hans R. Hahnloser, Bern, 1971

Inv.Nr. G 2140



KUNSTMUSEUM BERN

HÖDLERSTRASSE 8-12 CH-3011 BERN

T +41 (0)31 328 09 44

INFO@KUNSTMUSEUMBERN.CH KUNSTMUSEUMBERN.CH

 **UBS**
Partnerin Kunstmuseum Bern

Altbau Erdgeschoss
Ancienne aile Rez-de-chaussée
Old wing Ground floor

Ferdinand Hodler (1853 – 1918)

Sommerlandschaft (Der Kastanienbaum), um 1901

Öl auf Leinwand

55,2 x 46,5 cm

Kunstmuseum Bern

Legat Walter und Hedwig Scherz-Kernen, Muri

Inv.Nr. G 1792



Ferdinand Hodler (1853 – 1918)

Thunersee von Leissigen aus, 1904

Öl auf textilem Träger

80 x 100 cm

Kunstmuseum Bern, Staat Bern

Legat der Witwe von Prof. Eugen Huber, Bern

Inv.Nr. G 1612



Ferdinand Hodler (1853 – 1918)

Bildnis Gertrud Müller im Garten, um 1916

Öl auf textilem Träger

46 x 35 cm

Kunstmuseum Bern

Legat Lina-Emilie Hodler-Ruch, 1964

Inv.Nr. G 1914



KUNSTMUSEUM BERN

HODLERSTRASSE 8-12 CH-3011 BERN

T +41 (0)31 328 09 44

INFO@KUNSTMUSEUMBERN.CH KUNSTMUSEUMBERN.CH

 **UBS**
Partnerin Kunstmuseum Bern

Altbau Erdgeschoss
Ancienne aile Rez-de-chaussée
Old wing Ground floor

Ernst Ludwig Kirchner (1880 – 1938)

Alpsonntag. Szene am Brunnen, 1923–1924 / überarbeitet um
1929

Öl auf Leinwand, mit gefasstem Originalrahmen

168 x 400 cm

Kunstmuseum Bern

Inv.Nr. G 1202



Edouard Manet (1832 – 1883)

Une allée du jardin à Rueil, 1882

Öl auf Leinwand

82 x 65 cm

Kunstmuseum Bern

Ankauf mit Beitrag von Verein der Freunde KMB

Inv.Nr. G 1823



Henri Matisse (1869 – 1954)

Pianiste à la nature morte, 1923

Öl auf Leinwand

65 x 81,5 cm

Kunstmuseum Bern

Legat Georges F. Keller

Inv.Nr. G 81.031



KUNSTMUSEUM BERN

HODLERSTRASSE 8–12 CH-3011 BERN

T +41 (0)31 328 09 44

INFO@KUNSTMUSEUMBERN.CH KUNSTMUSEUMBERN.CH

 **UBS**
Partnerin Kunstmuseum Bern

Altbau Erdgeschoss
Ancienne aile Rez-de-chaussée
Old wing Ground floor

Henri Matisse (1869 – 1954)

La blouse bleue, 1936
Öl auf Leinwand
92,2 x 60,1 cm
Kunstmuseum Bern
Legat Georges F. Keller
Inv.Nr. G 87.001



Henri Matisse (1869 – 1954)

Les anémones, 1924
Öl auf Leinwand
73 x 92 cm
Kunstmuseum Bern
Inv.Nr. G 1607



Henri Matisse (1869 – 1954)

Liseuse au guéridon, 1921
Öl auf Leinwand
55,5 x 46,5 cm
Kunstmuseum Bern
Legat Georges F. Keller
Inv.Nr. G 81.033



KUNSTMUSEUM BERN

HODLERSTRASSE 8-12 CH-3011 BERN
T +41 (0)31 328 09 44
INFO@KUNSTMUSEUMBERN.CH KUNSTMUSEUMBERN.CH

 **UBS**
Partnerin Kunstmuseum Bern

Altbau Erdgeschoss
Ancienne aile Rez-de-chaussée
Old wing Ground floor

Claude Monet (1840 – 1926)

La Seine près d'Argenteuil, 1874

Öl auf Leinwand

55 x 65,2 cm

Kunstmuseum Bern

Legat von Robert Vatter, Bern, 1996

Inv.Nr. G 96.014



Pierre Auguste Renoir (1841 – 1919)

Les Lavandières, 1914

Öl auf Leinwand

46,5 x 55,5 cm

Kunstmuseum Bern

Legat Georges F. Keller

Inv.Nr. G 81.040



Alfred Sisley (1839 – 1899)

L'église de Moret-sur-Loing, 1893

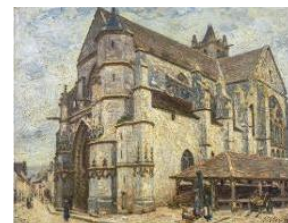
Öl auf Leinwand

65 x 81 cm

Kunstmuseum Bern

Legat Eberhard W. Kornfeld

Inv.Nr. G 23.002



KUNSTMUSEUM BERN

HODLERSTRASSE 8-12 CH-3011 BERN

T +41 (0)31 328 09 44

INFO@KUNSTMUSEUMBERN.CH KUNSTMUSEUMBERN.CH

 **UBS**
Partnerin Kunstmuseum Bern

Altbau Erdgeschoss
Ancienne aile Rez-de-chaussée
Old wing Ground floor

Martha Stettler (1870 – 1945)

Stillleben mit Katze, zw. 1907 und 1916

Firnis und ölgebundene Malschicht (ohne Analyse) auf Gewebe
auf hölzernem Spannrahmen

65 x 80.5 cm

Kunstmuseum Bern

Inv.Nr. G 13.031



Henri de Toulouse-Lautrec (1864 – 1901)

Madame Misia Natanson au piano, 1897

Öl auf Karton, parkettiert

82 x 96 cm

Kunstmuseum Bern

Schenkung von Hilde Thannhauser, Bern, aus der Sammlung

Justin K. Thannhauser, 1978

Inv.Nr. G 78.017



KUNSTMUSEUM BERN

HODLERSTRASSE 8 – 12 CH-3011 BERN

T +41 (0)31 328 09 44

INFO@KUNSTMUSEUMBERN.CH KUNSTMUSEUMBERN.CH

 **UBS**
Partnerin Kunstmuseum Bern

Altbau Obergeschoss
Ancienne aile Étage supérieur
Old wing Upper floor

ALTBAU / ANCIENNE AILE / OLD WING

Obergeschoss / Étage supérieur / Upper floor

Heinrich Aldegrever (1502 – 1561)

Neptun und Coenis, um 1600

Öl auf Holz

41,1 x 31,3 cm

Kunstmuseum Bern, Legat Cornelius Gurlitt 2014

Inv.Nr. G 21.030



Fra Angelico (1387 – 1455)

Madonna col Bambino, um 1445–50

Tempera auf Pappelholz

46,6 x 35,1 cm

Kunstmuseum Bern

Legat Adolf von Stürler, Versailles

Inv.Nr. G 0875



Hans Asper (1499 – 1571)

Bildnis Marx Röist von Zürich, 1542

Mischtechnik auf Holz

65 x 47 cm

Kunstmuseum Bern

Inv.Nr. G 1043



KUNSTMUSEUM BERN

HODLERSTRASSE 8–12 CH-3011 BERN

T +41 (0)31 328 09 44

INFO@KUNSTMUSEUMBERN.CH KUNSTMUSEUMBERN.CH

 **UBS**
Partnerin Kunstmuseum Bern

Altbau Obergeschoss
Ancienne aile Étage supérieur
Old wing Upper floor

Jacob de Backer (1555 – 1585)

Lot und seine Töchter, um 1580

Öl auf Holz

75 x 106 cm

Kunstmuseum Bern

Inv.Nr. G 0511



Berner Nelkenmeister (um 1500)

Maria der Verkündigung, um 1495/1500

Mischtechnik auf Tannenholz

119 x 83,5 cm

Kunstmuseum Bern, Staat Bern

Inv.Nr. G 0036



Berner Nelkenmeister (um 1500)

Engel Gabriel der Verkündigung, um 1495/1500

Mischtechnik auf Tannenholz

119 x 86 cm

Kunstmuseum Bern, Staat Bern

Inv.Nr. G 0037



KUNSTMUSEUM BERN

HODLERSTRASSE 8-12 CH-3011 BERN

T +41 (0)31 328 09 44

INFO@KUNSTMUSEUMBERN.CH KUNSTMUSEUMBERN.CH

 **UBS**
Partnerin Kunstmuseum Bern

Altbau Obergeschoss
Ancienne aile Étage supérieur
Old wing Upper floor

Berner Nelkenmeister (um 1500)

Die Predigt des Johannes vor Herodes, 1495/1500

Mischtechnik auf Tannenholz

107,5 x 125 cm

Kunstmuseum Bern, Staat Bern

Inv.Nr. G 0035



Berner Nelkenmeister (um 1500)

Die Taufe Christi im Jordan, 1495/1500

Mischtechnik auf Tannenholz

115 x 126 cm

Kunstmuseum Bern, Burgergemeinde Bern, Bern

Inv.Nr. G 0034



Berner Nelkenmeister (um 1500)

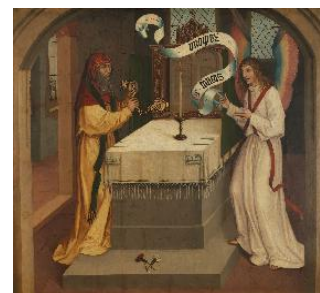
Die Verkündigung an Zacharias, 1495/1500

Mischtechnik auf Tannenholz

116 x 129 cm

Kunstmuseum Bern, Burgergemeinde Bern, Bern

Inv.Nr. G 0032



KUNSTMUSEUM BERN

HODLERSTRASSE 8-12 CH-3011 BERN

T +41 (0)31 328 09 44

INFO@KUNSTMUSEUMBERN.CH KUNSTMUSEUMBERN.CH

 **UBS**
Partnerin Kunstmuseum Bern

Altbau Obergeschoss
Ancienne aile Étage supérieur
Old wing Upper floor

Berner Nelkenmeister (um 1500)

Die Namensgebung des Johannes, 1495/1500
Mischtechnik auf Tannenholz
107,5 x 125 cm
Kunstmuseum Bern, Staat Bern
Inv.Nr. G 0033



Berner Nelkenmeister (um 1500)

Kaiser Friedrich II. mit seinem Gefolge, um 1500
Mischtechnik auf Nadelholz
40 x 28 cm
Kunstmuseum Bern, Staat Bern
Inv.Nr. G 0334



Berner Nelkenmeister (um 1500)

Ein deutscher Kaiser sitzt in Bern zu Gericht, um 1500
Mischtechnik auf Nadelholz
37,3 x 30,5 cm
Kunstmuseum Bern, Staat Bern
Inv.Nr. G 0336



KUNSTMUSEUM BERN

HODLERSTRASSE 8-12 CH-3011 BERN
T +41 (0)31 328 09 44
INFO@KUNSTMUSEUMBERN.CH KUNSTMUSEUMBERN.CH

 **UBS**
Partnerin Kunstmuseum Bern

Altbau Obergeschoss
Ancienne aile Étage supérieur
Old wing Upper floor

Berner Nelkenmeister (um 1500)

Kaiser Trajan begnadigt seinen Sohn, um 1500

Mischtechnik auf Nadelholz

40 x 33,5 cm

Kunstmuseum Bern, Staat Bern

Inv.Nr. G 0337



Berner Nelkenmeister (um 1500)

Der Sohn des Kaisers Trajan reitet übermütig einher, um 1500

Mischtechnik auf Nadelholz

39,5 x 33 cm

Kunstmuseum Bern, Staat Bern

Inv.Nr. G 0335



Balthasar van den Bossche (1681 – 1715)

Greis inmitten seiner Reichtümer erschrickt vor der
Erscheinung des Todes (Vanitas), o. D.

Öl auf Leinwand

68 x 85,8 cm

Kunstmuseum Bern, Geschenk Edouard Davinet, Bern

Inv.Nr. G 0253



KUNSTMUSEUM BERN

HODLERSTRASSE 8-12 CH-3011 BERN

T +41 (0)31 328 09 44

INFO@KUNSTMUSEUMBERN.CH KUNSTMUSEUMBERN.CH

 **UBS**
Partnerin Kunstmuseum Bern

Altbau Obergeschoss
Ancienne aile Étage supérieur
Old wing Upper floor

Sandro Botticelli (Werkstatt) (1445 – 1510)

Madonna del Magnificat (Replik einer Tafel in den Uffizien, Florenz), nach 1480
Tempera auf Pappelholz, Fragment eines Tondos
36 x 27,3 cm; 36,5 x 28 cm (2 Teile)
Kunstmuseum Bern, Legat Adolf von Stürler, Versailles
Inv.Nr. G 0074



Crispin van den Broeck (1524 – 1591)

Das Jüngste Gericht, um 1570
Öl auf Eichenholz
87,5 x 69 cm
Kunstmuseum Bern, Staat Bern
Inv.Nr. G 0438



Duccio di Buoninsegna (1255 – 1319)

Maestà. Madonna col Bambino in trono e sei angeli, um 1290 – 1295
Tempera auf Pappelholz, mit Leinwand überzogen, in Originalrahmen
31,5 x 23,2 x 2,5 cm
Kunstmuseum Bern, Legat Adolf von Stürler, Versailles
Inv.Nr. G 0873



KUNSTMUSEUM BERN

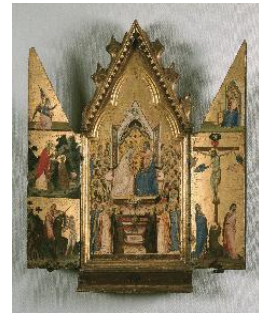
HODLERSTRASSE 8-12 CH-3011 BERN
T +41 (0)31 328 09 44
INFO@KUNSTMUSEUMBERN.CH KUNSTMUSEUMBERN.CH

 **UBS**
Partnerin Kunstmuseum Bern

Altbau Obergeschoss
Ancienne aile Étage supérieur
Old wing Upper floor

Jacopo del Casentino (1279 – 1358)

Die Krönung Mariae, um 1325–1330
Tempera auf Pappelholz; Triptychon
68,5 x 17,4 cm; 86 x 35 cm; 72 x 18 cm (dreiteilig)
Kunstmuseum Bern, Legat Adolf von Stürler, Versailles
Inv.Nr. G 0872



Lucas Cranach d. J. (1515 – 1586)

Christuskind mit dem Johannesknaben, wohl 1540
Tempera und Öl auf Eichenholz
35,7 x 25,7 cm
Kunstmuseum Bern, Legat Cornelius Gurlitt 2014
Inv.Nr. G 18.007



Bernardo Daddi (1295 – 1348)

Petrus und Paulus - Christus am Kreuz - Maria mit dem Kind -
Verkündigung, 1335/1340
Tempera auf Pappelholz; Triptychon
34,1 x 10,2 cm; 38,3 x 19,1 cm; 33 x 9,5 cm (dreiteilig)
Kunstmuseum Bern, Legat Adolf von Stürler, Versailles
Inv.Nr. G 0871



KUNSTMUSEUM BERN

HÖDLERSTRASSE 8–12 CH-3011 BERN
T +41 (0)31 328 09 44
INFO@KUNSTMUSEUMBERN.CH KUNSTMUSEUMBERN.CH

 **UBS**
Partnerin Kunstmuseum Bern

Altbau Obergeschoss
Ancienne aile Étage supérieur
Old wing Upper floor

Johannes Dünz (1645 – 1736)

Bildnis H.R. Naegeli, 1677

Öl auf Leinwand

85 x 70 cm

Kunstmuseum Bern, Bernische Kunstgesellschaft, Bern

Inv.Nr. G 0148



Johannes Dünz (1645 – 1736)

Die vier Jahreszeiten: Sommer, o. D.

Öl auf textilem Bildträger [Leinen/Hanf]

58 x 78 cm

Kunstmuseum Bern, Staat Bern

Inv.Nr. G 0151



Johannes Dünz (1645 – 1736)

Die vier Jahreszeiten: Frühling, o. D.

Öl auf textilem Bildträger [Leinen/Hanf]

58 x 78,5 cm

Kunstmuseum Bern, Staat Bern

Inv.Nr. G 0152



KUNSTMUSEUM BERN

HODLERSTRASSE 8-12 CH-3011 BERN

T +41 (0)31 328 09 44

INFO@KUNSTMUSEUMBERN.CH KUNSTMUSEUMBERN.CH

 **UBS**
Partnerin Kunstmuseum Bern

Altbau Obergeschoss
Ancienne aile Étage supérieur
Old wing Upper floor

Johannes Dünz (1645 – 1736)

Die vier Jahreszeiten: Herbst, o. D.
Öl auf textilem Bildträger [Leinen/Hanf]
58 x 78 cm
Kunstmuseum Bern, Staat Bern
Inv.Nr. G 0154



Johannes Dünz (1645 – 1736)

Die vier Jahreszeiten: Winter, o. D.
Öl auf textilem Bildträger [Leinen/Hanf]
58 x 78 cm
Kunstmuseum Bern, Staat Bern
Inv.Nr. G 0153



Johannes Dünz (1645 – 1736)

Bildnis Elisabeth von Werdt-Andreae, 1672
Öl auf Leinwand
113,5 x 82,5 cm
Kunstmuseum Bern
Inv.Nr. G 13.022



KUNSTMUSEUM BERN

HODLERSTRASSE 8-12 CH-3011 BERN
T +41 (0)31 328 09 44
INFO@KUNSTMUSEUMBERN.CH KUNSTMUSEUMBERN.CH

 **UBS**
Partnerin Kunstmuseum Bern

Altbau Obergeschoss
Ancienne aile Étage supérieur
Old wing Upper floor

Taddeo Gaddi (ca. 1300 – 1366)

Thronende Madonna mit Kind, umgeben von Engeln und Heiligen, um 1335

Tempera auf Pappelholz

43,5 x 26 cm

Kunstmuseum Bern, Legat Adolf von Stürler, Versailles

Inv.Nr. G 0877



David Cornelisz de Heem (1663 – 1718)

o. T. [Blumenstillleben mit Orangen und Schmetterling], um 1680

Öl auf textilem Träger, doubliert

70,5 x 56,3 cm

Kunstmuseum Bern, Legat Cornelius Gurlitt 2014

Inv.Nr. G 21.013



Joseph Heintz d. Ä. (1564 – 1609)

Bildnis Veronika Fugger, 1598

Öl auf Leinwand

87 x 70 cm

Kunstmuseum Bern, Depositum der Schweizerischen Eidgenossenschaft, Bundesamt für Kultur, Gottfried Keller-Stiftung, Bern

Inv.Nr. G 1817



KUNSTMUSEUM BERN

HODLERSTRASSE 8-12 CH-3011 BERN

T +41 (0)31 328 09 44

INFO@KUNSTMUSEUMBERN.CH KUNSTMUSEUMBERN.CH

 **UBS**
Partnerin Kunstmuseum Bern

Altbau Obergeschoss
Ancienne aile Étage supérieur
Old wing Upper floor

Joseph Heintz d. Ä. (1564 – 1609)

Bildnis Albrecht Fugger von Kirchberg und Weissenhorn, Herr in

Welden, 1598

Öl auf Leinwand

87 x 69 cm

Kunstmuseum Bern, Depositum der Schweizerischen
Eidgenossenschaft, Bundesamt für Kultur, Gottfried Keller-
Stiftung, Bern

Inv.Nr. G 1816



Jan Sanders van Hemessen (Umkreis)

Tarquinius und Lucretia, um 1545

Öl auf Eichenholz

85 x 102 cm

Kunstmuseum Bern, Staat Bern

Inv.Nr. G 0332



Albrecht Kauw (1616 (Taufe) – 1681)

Vorratskammer mit Hahn und Henne, 1678

Öl auf Leinwand

146,5 x 101,3 cm

Kunstmuseum Bern

Inv.Nr. G 1633



KUNSTMUSEUM BERN

HODLERSTRASSE 8-12 CH-3011 BERN

T +41 (0)31 328 09 44

INFO@KUNSTMUSEUMBERN.CH KUNSTMUSEUMBERN.CH

 **UBS**
Partnerin Kunstmuseum Bern

Altbau Obergeschoss
Ancienne aile Étage supérieur
Old wing Upper floor

Albrecht Kauw (1616 (Taufe) – 1681)

Vorratskammer mit Salm, 1677

Öl auf Leinwand

144,5 x 101,2 cm

Kunstmuseum Bern, Verein der Freunde

Inv.Nr. G 1632



Albrecht Kauw (1616 (Taufe) – 1681)

Stillleben mit Fischen und sitzendem Mädchen, um

1660 – 1665

Öl auf Leinwand (doubliert)

116 x 175 cm

Kunstmuseum Bern, Burgergemeinde Bern, Kocherfond und
Margaretha und Hans Zaugg-Fond

Inv.Nr. G 06.003



Jean-Etienne Liotard (1702 – 1789)

Simon Luttrell, Futur Earl of Carhampton, 1753 – 1754

Öl auf Leinwand

83 x 63 cm

Kunstmuseum Bern, Leihgabe Kunstsammlung der Stadt Bern

Inv.Nr. G 1402



KUNSTMUSEUM BERN

HODLERSTRASSE 8-12 CH-3011 BERN

T +41 (0)31 328 09 44

INFO@KUNSTMUSEUMBERN.CH KUNSTMUSEUMBERN.CH

 **UBS**
Partnerin Kunstmuseum Bern

Altbau Obergeschoss
Ancienne aile Étage supérieur
Old wing Upper floor

Niklaus Manuel (I.) (1484 – 1530)

Martyrium der heiligen Ursula, um 1514

Mischtechnik auf Fichtenholz

121,2 x 84,1 cm

Kunstmuseum Bern

Inv.Nr. G 0325



Niklaus Manuel (I.) (1484 – 1530)

Enthauptung Johannes des Täufers, um 1514

Mischtechnik auf Fichtenholz

121,2 x 84,2 cm

Kunstmuseum Bern

Inv.Nr. G 0325 a



Niklaus Manuel (I.) (1484 – 1530)

Der heilige Eligius in der Werkstatt eines Goldschmieds, 1515

Mischtechnik auf Fichtenholz

120,5 x 83,3 cm

Kunstmuseum Bern, Burgergemeinde Bern, Bern

Inv.Nr. G 2020 b



KUNSTMUSEUM BERN

HODLERSTRASSE 8-12 CH-3011 BERN

T +41 (0)31 328 09 44

INFO@KUNSTMUSEUMBERN.CH KUNSTMUSEUMBERN.CH

 **UBS**
Partnerin Kunstmuseum Bern

Altbau Obergeschoss
Ancienne aile Étage supérieur
Old wing Upper floor

Niklaus Manuel (I.) (1484 – 1530)

Die Zehntausend Märtyrer am Berg Ararat (Aussenseite); Der hl. Achatius (Innenseite links); Die hl. Barbara (Innenseite rechts), um 1516/1517

Mischtechnik auf Fichtenholz

231 x 193 x 180 cm

Kunstmuseum Bern, Depositum der Schweizerischen Eidgenossenschaft, Bundesamt für Kultur, Gottfried Keller-Stiftung, Bern

Inv.Nr. G 1131



Niklaus Manuel (I.) (1484 – 1530)

Die Peinigung des heiligen Antonius durch die Dämonen, 1518–1520

Mischtechnik auf Fichtenholz

104,5 x 130,8 cm

Kunstmuseum Bern, Leihgabe Kunstsammlung der Stadt Bern

Inv.Nr. G 1173 b



Niklaus Manuel (I.) (1484 – 1530)

Die Versuchung des heiligen Antonius, 1518–1520

Mischtechnik auf Fichtenholz

101 x 126 cm

Kunstmuseum Bern, Depositum der Schweizerischen Eidgenossenschaft, Bundesamt für Kultur, Gottfried Keller-Stiftung, Bern

Ankauf mit Beiträgen von Kanton Bern, Burgergemeinde Bern, Gemeinde Bern und Verein der Freunde KMB

Inv.Nr. G 1459



KUNSTMUSEUM BERN

HODLERSTRASSE 8–12 CH-3011 BERN

T +41 (0)31 328 09 44

INFO@KUNSTMUSEUMBERN.CH KUNSTMUSEUMBERN.CH

 **UBS**
Partnerin Kunstmuseum Bern

Altbau Obergeschoss
Ancienne aile Étage supérieur
Old wing Upper floor

Niklaus Manuel (I.) (1484 – 1530)

Der heilige Lukas malt die Madonna, 1515

Mischtechnik auf Fichtenholz

121,2 x 84,5 cm

Kunstmuseum Bern, Staat Bern

Inv.Nr. G 0324



Niklaus Manuel (I.) (1484 – 1530)

Die heiligen Eremiten Paulus und Antonius, 1518-1520

Mischtechnik auf Leinwand über Fichtenholz

104,5 x 130,8 cm

Kunstmuseum Bern, Leihgabe Kunstsammlung der Stadt Bern

Inv.Nr. G 1173 a



Niklaus Manuel (I.) (1484 – 1530)

Begegnung von Joachim und Anna an der Goldenen Pforte, 1515

Mischtechnik auf Fichtenholz

120,5 x 83,6 cm

Kunstmuseum Bern, Depositum der Schweizerischen

Eidgenossenschaft, Bundesamt für Kultur, Gottfried Keller-

Stiftung, Bern

Inv.Nr. G 2020 a



KUNSTMUSEUM BERN

HODLERSTRASSE 8-12 CH-3011 BERN

T +41 (0)31 328 09 44

INFO@KUNSTMUSEUMBERN.CH KUNSTMUSEUMBERN.CH

 **UBS**
Partnerin Kunstmuseum Bern

Altbau Obergeschoss
Ancienne aile Étage supérieur
Old wing Upper floor

Niklaus Manuel (I.) (1484 – 1530)

Der heilige Antonius heilt Kranke und Besessene, 1518–1520

Mischtechnik auf Fichtenholz

101 x 126 cm

Kunstmuseum Bern, Depositum der Schweizerischen
Eidgenossenschaft, Bundesamt für Kultur, Gottfried Keller-
Stiftung, Bern

Ankauf mit Beiträgen von Kanton Bern, Burgergemeinde Bern,

Gemeinde Bern und Verein der Freunde KMB

Inv.Nr. G 1460



Meister der Madonna della Misericordia

Krönung Mariae, um 1370 – 1375

Tempera auf Pappelholz, mit vergoldetem Originalrahmen

41,3 x 30,8 cm

Kunstmuseum Bern, Legat Adolf von Stürler, Versailles

Inv.Nr. G 0876



Andrea di Nerio (1331 – 1387)

Johannes der Täufer als Knabe in der Wüste, um 1350

Tempera auf Pappelholz; Fragment eines Altarwerks

31,5 x 44,5 cm

Kunstmuseum Bern, Legat Adolf von Stürler, Versailles

Inv.Nr. G 0881



KUNSTMUSEUM BERN

HODLERSTRASSE 8–12 CH-3011 BERN

T +41 (0)31 328 09 44

INFO@KUNSTMUSEUMBERN.CH KUNSTMUSEUMBERN.CH

 **UBS**
Partnerin Kunstmuseum Bern

Altbau Obergeschoss
Ancienne aile Étage supérieur
Old wing Upper floor

Andrea di Nerio (1331 – 1387)

Predigt Johannes des Täufers, um 1350
Tempera auf Pappelholz; Fragment eines Altarwerks
31,3 x 44,5 cm
Kunstmuseum Bern, Legat Adolf von Stürler, Versailles
Inv.Nr. G 0882



Lorenzo di Niccolò di Martino (dokumentiert ca. 1373-ca. 1412)

Christus am Kreuz, Maria, Magdalena und Johannes, um 1392
Tempera auf Pappelholz; Flügel eines Triptychons
56,5 x 28,8 cm
Kunstmuseum Bern, Legat Adolf von Stürler, Versailles
Inv.Nr. G 0888



Alvaro Pirez d'Evora (1411 – 1434)

Die heilige Katharina von Alexandrien, um 1428
Tempera auf Pappelholz; Fragment eines Polyptychons
28,5 x 22,6 cm
Kunstmuseum Bern, Legat Adolf von Stürler, Versailles
Inv.Nr. G 0886



KUNSTMUSEUM BERN

HODLERSTRASSE 8-12 CH-3011 BERN
T +41 (0)31 328 09 44
INFO@KUNSTMUSEUMBERN.CH KUNSTMUSEUMBERN.CH

 **UBS**
Partnerin Kunstmuseum Bern

Altbau Obergeschoss
Ancienne aile Étage supérieur
Old wing Upper floor

Joseph Plepp (1595 (Taufe) – 1642)

Porträt einer vornehmen Berner Dame, 1620

Öl auf Leinwand

63 x 51 cm

Kunstmuseum Bern, Staat Bern

Inv.Nr. G 0144



Joseph Plepp (1595 (Taufe) – 1642)

Die Berner Kebes-Tafel: eine hellenistische Wegleitung zum Heil,
um 1633

Öl auf Leinwand

161,4 x 308,2 cm

Kunstmuseum Bern, Staat Bern, Geschenk Karl von Büren, Bern

Inv.Nr. G 0276



Nicolas Poussin (zugeschrieben) (1594 – 1665)

Die schlafende Venus von Satyren überrascht, o. D.

Öl auf Leinwand

78 x 100,5 cm

Kunstmuseum Bern, Geschenk Dr. Kurt Thalberg, Zürich

Inv.Nr. G 98.009



KUNSTMUSEUM BERN

HODLERSTRASSE 8-12 CH-3011 BERN

T +41 (0)31 328 09 44

INFO@KUNSTMUSEUMBERN.CH KUNSTMUSEUMBERN.CH

 **UBS**
Partnerin Kunstmuseum Bern

Altbau Obergeschoss
Ancienne aile Étage supérieur
Old wing Upper floor

Johann Ulrich Schellenberg (1709 – 1795)

Berner Patrizierkind mit Papagei, um 1732

Öl auf Leinwand

75 x 56 cm

Kunstmuseum Bern, Geschenk Albrecht von Stürler, Gümligen

Inv.Nr. G 0820



Vincent Sellaer (1490 – 1564)

Judith mit dem Haupt des Holofernes, 1530/1540

Öl auf Eichenholz

70 x 87 cm

Kunstmuseum Bern, Staat Bern

Inv.Nr. G 0185



Unbekannt

Allegorie auf die Vergänglichkeit (Kopie nach Jacopo Ligozzi),
anfangs 17. Jahrhundert

Öl auf Kupfer

28 x 22,6 cm

Kunstmuseum Bern, Geschenk Marcelle Geiger-Vifian, Bern

Inv.Nr. G 90.005



KUNSTMUSEUM BERN

HODLERSTRASSE 8-12 CH-3011 BERN

T +41 (0)31 328 09 44

INFO@KUNSTMUSEUMBERN.CH KUNSTMUSEUMBERN.CH

 **UBS**
Partnerin Kunstmuseum Bern

Altbau Obergeschoss
Ancienne aile Étage supérieur
Old wing Upper floor

Unbekannt (möglicherweise Umkreis Hans

Rottenhammer, 1564 od. 1565-1625)

Das Jüngste Gericht, 1609

Ölhaltige Farbe auf Holz

21,5 x 17,7 cm

Kunstmuseum Bern, Schenkung Conrad Stockar-Keller

Inv.Nr. G 10.001



Unbekannt, Bern

Der Küster findet nachts die Kirche erleuchtet

Die Toten bieten Herzog Eusebius ihre Hilfe an, 1505

Mischtechnik auf Tannenholz; Linke Aussen- und Innenseite
eines Allerseelenaltars

Je 162,5 x 75 x 6 cm

Kunstmuseum Bern, Depositum der Schweizerischen

Eidgenossenschaft, Bundesamt für Kultur, Gottfried Keller-
Stiftung, Bern

Inv.Nr. G 1425 a



Unbekannt, Bern

Der Küster wohnt der Messe der Toten bei

Ein Bote bietet dem Herzog die Unterwerfung der Stadt an, 1505

Mischtechnik auf Tannenholz; Rechte Aussen- und Innenseite
eines Allerseelenaltars

Je 162,5 x 75 x 6 cm

Kunstmuseum Bern, Depositum der Schweizerischen

Eidgenossenschaft, Bundesamt für Kultur, Gottfried Keller-
Stiftung, Bern

Inv.Nr. G 1425 b



KUNSTMUSEUM BERN

HODLERSTRASSE 8-12 CH-3011 BERN

T +41 (0)31 328 09 44

INFO@KUNSTMUSEUMBERN.CH KUNSTMUSEUMBERN.CH

 **UBS**
Partnerin Kunstmuseum Bern

Altbau Obergeschoss
Ancienne aile Étage supérieur
Old wing Upper floor

Unbekannt, Süddeutschland

Noli me tangere, 1496

Mischtechnik auf Holz

124,5 x 45 cm

Kunstmuseum Bern, Verein der Freunde

Inv.Nr. G 1856



Unbekannt, Süddeutschland

Auferweckung des Lazarus, 1496

Mischtechnik auf Holz

124,5 x 45 cm

Kunstmuseum Bern, Verein der Freunde

Inv.Nr. G 1857



Unbekannter Meister, 15./16. Jh. (ehem. Niklaus Manuel zugeschr.)

Der Traum des Papstes Innozenz III. vom heiligen Dominikus,
der die Laterankirche stützt, 1517–1518

Mischtechnik auf Fichtenholz

110 x 155 cm

Kunstmuseum Bern, Geschenk der Burgergemeinde Bern

Inv.Nr. G 79.017



KUNSTMUSEUM BERN

HODLERSTRASSE 8–12 CH-3011 BERN

T +41 (0)31 328 09 44

INFO@KUNSTMUSEUMBERN.CH KUNSTMUSEUMBERN.CH

 **UBS**
Partnerin Kunstmuseum Bern

Altbau Obergeschoss
Ancienne aile Étage supérieur
Old wing Upper floor

Joseph Werner d. J. (1637 (Taufe) – 1710)

Flora vor einem Brunnen, 1666

Gouache auf Pergament über Kupferplatte

14 x 10,5 cm

Kunstmuseum Bern, Staat Bern

Inv.Nr. A 1983.213



Joseph Werner d. J. (1637 (Taufe) – 1710)

Diana, 1671

Gouache auf Pergament über Kupfer

ca. 16,5 x 15 cm

Kunstmuseum Bern

Inv.Nr. A 1987.176



Joseph Werner d. J. (1637 (Taufe) – 1710)

Allegorie auf die Heilkunst, um 1690

Öl auf Eichenholz

180 x 293 cm

Kunstmuseum Bern

Inv.Nr. G 0542



KUNSTMUSEUM BERN

HODLERSTRASSE 8-12 CH-3011 BERN

T +41 (0)31 328 09 44

INFO@KUNSTMUSEUMBERN.CH KUNSTMUSEUMBERN.CH

 **UBS**
Partnerin Kunstmuseum Bern

Altbau Obergeschoss
Ancienne aile Étage supérieur
Old wing Upper floor

Joseph Werner d. J. (1637 (Taufe) – 1710)

Der Triumph der Tugend über den Neid, 1668

Öl auf Leinwand

51,5 x 45,5 cm

Kunstmuseum Bern

Inv.Nr. G 1438



Joseph Werner d. J. (1637 (Taufe) – 1710)

Eine Dame aus der Familie Alric, vor 1654

Öl auf Leinwand

71 x 53 cm

Kunstmuseum Bern, Staat Bern

Inv.Nr. G 0858



Joseph Werner d. J. (1637 (Taufe) – 1710)

Die Toilette der Venus (freie Kopie nach Simon Vouet), 1686

Öl auf Leinwand

93,5 x 86,4 cm

Kunstmuseum Bern, Verein der Freunde

Inv.Nr. G 97.013



KUNSTMUSEUM BERN

HODLERSTRASSE 8-12 CH-3011 BERN

T +41 (0)31 328 09 44

INFO@KUNSTMUSEUMBERN.CH KUNSTMUSEUMBERN.CH

 **UBS**
Partnerin Kunstmuseum Bern

Altbau Obergeschoss
Ancienne aile Étage supérieur
Old wing Upper floor

Joseph Werner d. J. (1637 (Taufe) – 1710)

Diana, um 1663/64

Gouache auf Pergament über Holz

8,6 x 7,2 cm

Kunstmuseum Bern

Inv.Nr. A 1983.221



Joseph Werner d. J. (1637 (Taufe) – 1710)

Pan und Syrinx, um 1668

Öl auf textilem Bildträger

135,8 x 100,4 cm

Kunstmuseum Bern, Bernische Kunstgesellschaft, Bern

Geschenk Schultheiss Emanuel Friedrich von Fischer, Bern

Inv.Nr. G 0155



Joseph Werner d. J. (1637 (Taufe) – 1710)

Die Zauberin Medea beschwört Meeresungeheuer, o. D.

Gouache auf Pergament über Holzplatte

19,5 x 14,5 cm

Kunstmuseum Bern

Inv.Nr. A 1983.212



KUNSTMUSEUM BERN

HODLERSTRASSE 8-12 CH-3011 BERN

T +41 (0)31 328 09 44

INFO@KUNSTMUSEUMBERN.CH KUNSTMUSEUMBERN.CH

 **UBS**
Partnerin Kunstmuseum Bern

Altbau Obergeschoss
Ancienne aile Étage supérieur
Old wing Upper floor

Joseph Werner d. J. (1637 (Taufe) – 1710)

Venus und Amor, um 1663/64

Gouache auf Pergament über Holz

8,6 x 7,4 cm

Kunstmuseum Bern

Inv.Nr. A 1983.220



Joseph Werner d. J. (1637 (Taufe) – 1710)

Selbstbildnis mit Palette, 1654

Öl auf Leinwand

96,3 x 76,9 cm

Kunstmuseum Bern, Bernische Kunstgesellschaft, Bern

Inv.Nr. G 0538



Joseph Werner d. J. (1637 (Taufe) – 1710)

Odysseus überlistet den als junge Frau verkleideten Achilles im
Palast von König Lykomedes, 1678

Öl auf Leinwand (doubliert)

75 x 61 cm

Kunstmuseum Bern, Depositum der Schweizerischen
Eidgenossenschaft, Bundesamt für Kultur, Gottfried Keller-
Stiftung, Bern

Erworben mit Mitteln der Gottfried Keller-Stiftung und des
Kunstmuseum Bern

Inv.Nr. G 91.031



KUNSTMUSEUM BERN

HODLERSTRASSE 8-12 CH-3011 BERN

T +41 (0)31 328 09 44

INFO@KUNSTMUSEUMBERN.CH KUNSTMUSEUMBERN.CH

 **UBS**
Partnerin Kunstmuseum Bern

Altbau Obergeschoss
Ancienne aile Étage supérieur
Old wing Upper floor

Joseph Werner d. J. (1637 (Taufe) – 1710)

Allegorie auf die Weisheit, 1682

Öl auf Tannenholz

175 x 108,4 cm

Kunstmuseum Bern, Staat Bern

Inv.Nr. G 0862



Joseph Werner d. J. (1637 (Taufe) – 1710)

Allegorie auf die Gerechtigkeit, 1662

Öl auf Leinwand

166 x 225 cm

Kunstmuseum Bern, Staat Bern

Inv.Nr. G 0539



KUNSTMUSEUM BERN

HODLERSTRASSE 8-12 CH-3011 BERN

T +41 (0)31 328 09 44

INFO@KUNSTMUSEUMBERN.CH KUNSTMUSEUMBERN.CH

 **UBS**
Partnerin Kunstmuseum Bern

Erweiterungsbau Untergeschoss
Nouvelle aile Sous-sol
New wing Basement

→ ab 28. März 2026
→ à partir de 28 mars 2026
→ from March 28, 2026

ERWEITERUNGSBAU / NOUVELLE AILE / NEW WING

Untergeschoss / Sous-sol / Basement

Josef Albers (1888 – 1976)

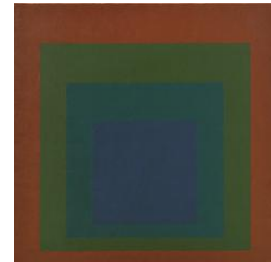
Homage to the Square: Crepuscular, 1951

Öl auf Hartfaserplatte

60.2 x 60.2 cm

Kunstmuseum Bern, Verein der Freunde

Inv.Nr. G 85.007



Josef Albers (1888 – 1976)

Study to Homage to the Square: Two Orange against

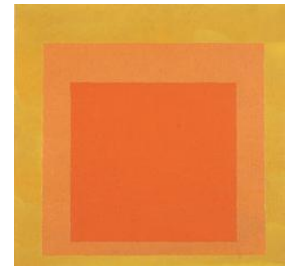
Pale Yellow, 1953-1955

Öl auf Hartfaserplatte

45.5 x 45.5 cm

Kunstmuseum Bern, Anne-Marie und Victor Loeb-Stiftung, Bern

Inv.Nr. G 82.068



Josef Albers (1888 – 1976)

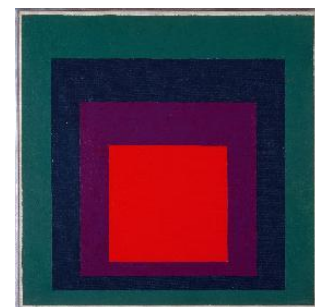
Study to Homage to the Square: Inductive, 1957

Öl auf Hartfaserplatte

75,8 x 75,8 cm

Hermann und Margrit Rupf-Stiftung, Kunstmuseum Bern

Inv.Nr. G 99.001



KUNSTMUSEUM BERN

HODLERSTRASSE 8-12 CH-3011 BERN

T +41 (0)31 328 09 44

INFO@KUNSTMUSEUMBERN.CH KUNSTMUSEUMBERN.CH

 **UBS**
Partnerin Kunstmuseum Bern

Erweiterungsbau Untergeschoss
Nouvelle aile Sous-sol
New wing Basement

→ ab 28. März 2026
→ à partir de 28 mars 2026
→ from March 28, 2026

Arman (d. i. Fernandez, Armand Pierre) (1928 – 2005)

Tubes de couleur, 1968

Multiple (700 Ex.), 9 Farbtuben in Polyester

9.7 x 9.7 x 9.7 cm

Kunstmuseum Bern, Anne-Marie und Victor Loeb-Stiftung, Bern

Inv.Nr. PI 82.018



Hans Arp (1886 – 1966)

Komposition "Aubette", 1948–1950

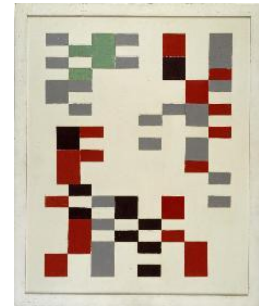
Caparol auf Karton (Collage)

67,8 x 53,8 cm

Kunstmuseum Bern

Schenkung Frau Jean Arp, Meudon, 1973

Inv.Nr. G 2153



Max Bill (1908 – 1994)

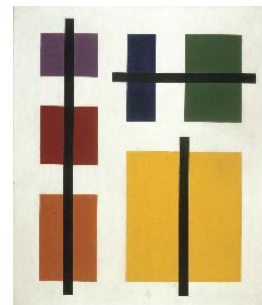
Konstruktion mit 10 Vierecken, 1943

Öl auf Leinwand

90 x 75,6 cm

Kunstmuseum Bern

Inv.Nr. G 2048



KUNSTMUSEUM BERN

HODLERSTRASSE 8-12 CH-3011 BERN

T +41 (0)31 328 09 44

INFO@KUNSTMUSEUMBERN.CH KUNSTMUSEUMBERN.CH

 **UBS**
Partnerin Kunstmuseum Bern

Erweiterungsbau Untergeschoss
Nouvelle aile Sous-sol
New wing Basement

→ ab 28. März 2026
→ à partir de 28 mars 2026
→ from March 28, 2026

Max Bill (1908 – 1994)

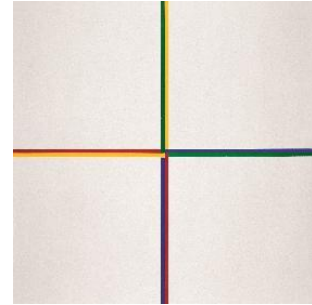
Vier Doppelfarben, 1967

Öl auf Leinwand

80 x 80 cm

Kunstmuseum Bern, Anne-Marie und Victor Loeb-Stiftung, Bern

Inv.Nr. G 82.071



Max Bill (1908 – 1994)

Acht gleiche Farbquanten in vier Farbpaaren, 1970

Öl auf Leinwand

57 x 57 cm

Kunstmuseum Bern, Anne-Marie und Victor Loeb-Stiftung, Bern

Inv.Nr. G 82.072



Lucio Fontana (1899 – 1968)

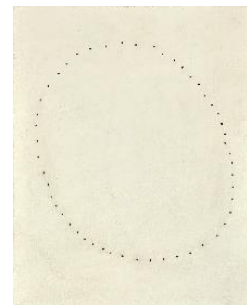
Concetto spaziale, 1965

Tempera auf Leinwand

145,7 x 114,2 cm

Hermann und Margrit Rupf-Stiftung, Kunstmuseum Bern

Inv.Nr. G 81.021



KUNSTMUSEUM BERN

HODLERSTRASSE 8-12 CH-3011 BERN

T +41 (0)31 328 09 44

INFO@KUNSTMUSEUMBERN.CH KUNSTMUSEUMBERN.CH

 **UBS**
Partnerin Kunstmuseum Bern

Erweiterungsbau Untergeschoss
Nouvelle aile Sous-sol
New wing Basement

→ ab 28. März 2026
→ à partir de 28 mars 2026
→ from March 28, 2026

Lucio Fontana (1899 – 1968)

Concetto spaziale, um/vers 1960

Keramik

H 18,5 cm, B 52 cm, T 18 cm

Kunstmuseum Bern

Sammlung Toni Gerber, Bern - Schenkung 1983

Inv.Nr. PI 84.072



Johannes Itten (1888 – 1967)

Allerseelen, 1964

Öl auf Leinwand auf grundierter Pressholzplatte

86,5 x 79,5 cm

Kunstmuseum Bern

Geschenk Anneliese Itten, Zürich

Inv.Nr. G 2139



Yves Klein (1928 – 1962)

Sculpture éponge sans titre, o.J.

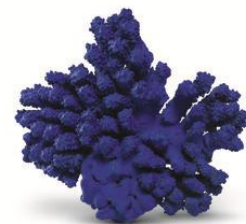
Reines Pigment und synthetisches Harz auf Schwamm oder

Koralle

8.4 x 18 x 16.5 cm

Kunstmuseum Bern, Anne-Marie und Victor Loeb-Stiftung, Bern

Inv.Nr. PI 82.036



KUNSTMUSEUM BERN

HODLERSTRASSE 8-12 CH-3011 BERN

T +41 (0)31 328 09 44

INFO@KUNSTMUSEUMBERN.CH KUNSTMUSEUMBERN.CH

 **UBS**
Partnerin Kunstmuseum Bern

Erweiterungsbau Untergeschoss
Nouvelle aile Sous-sol
New wing Basement

→ ab 28. März 2026
→ à partir de 28 mars 2026
→ from March 28, 2026

Lee Krasner (1908 – 1984)

Forest no 2, 1954

Collage: mit Ölfarbe bemaltes Papier und Zeitungspapier auf
Hartfaserplatte geklebt, Ölfirnis

152 x 61 cm

Kunstmuseum Bern

Inv.Nr. G 93.003



Henri Laurens (1885 – 1954)

Liegende, 1921

Bronze

H 11,0 cm; B 30,0 cm; T 8,9 cm (mit Sockel)

Hermann und Margrit Rupf-Stiftung, Kunstmuseum Bern

Inv.Nr. P 006



Richard Paul Lohse (1902 – 1988)

Zwei und zwei gleiche verschränkte Farbrhythmen an
vier weissen Feldern, 1952 – 1971

Öl auf Leinwand

60 x 60 cm

Kunstmuseum Bern

Inv.Nr. G 2175



KUNSTMUSEUM BERN

HODLERSTRASSE 8-12 CH-3011 BERN

T +41 (0)31 328 09 44

INFO@KUNSTMUSEUMBERN.CH KUNSTMUSEUMBERN.CH

 **UBS**
Partnerin Kunstmuseum Bern

Erweiterungsbau Untergeschoss
Nouvelle aile Sous-sol
New wing Basement

→ ab 28. März 2026
→ à partir de 28 mars 2026
→ from March 28, 2026

Ben Nicholson (1894 – 1982)

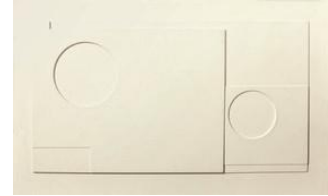
White Relief, 1935

Acryl (?) auf Holz, Multiple, herausgegeben von der Tate Gallery,
London, Produzent: West End Engraving Company Limited,
London.

26.4 x 41.5 x 2 cm

Kunstmuseum Bern, Anne-Marie und Victor Loeb-Stiftung, Bern

Inv.Nr. G 82.097



Meret Oppenheim (1913 – 1985)

Zwei Gestirne ziehen hinter Wolken, 1966

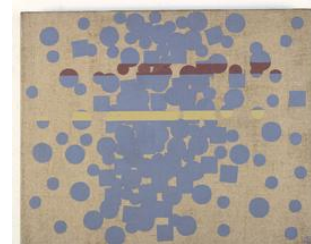
Acryl auf Leinwand

55,5 x 69,3 cm

Kunstmuseum Bern

Legat Meret Oppenheim

Inv.Nr. G 86.015



Eduardo Paolozzi (1924 – 2005)

Semil, 1966

Verchromter Stahl, verschraubt

7 x 31.8 x 20 cm

Kunstmuseum Bern, Anne-Marie und Victor Loeb-Stiftung, Bern

Inv.Nr. PI 82.046



KUNSTMUSEUM BERN

HODLERSTRASSE 8-12 CH-3011 BERN

T +41 (0)31 328 09 44

INFO@KUNSTMUSEUMBERN.CH KUNSTMUSEUMBERN.CH

 **UBS**
Partnerin Kunstmuseum Bern

Erweiterungsbau Untergeschoss
Nouvelle aile Sous-sol
New wing Basement

→ ab 28. März 2026
→ à partir de 28 mars 2026
→ from March 28, 2026

Jackson Pollock (1912 – 1956)

Brown and Silver II, wohl 1951

Duco auf unbehandelter Leinwand

144,8 x 108,3 cm

Kunstmuseum Bern

Schenkung von Gertrud und Walter Hadorn, Bern, 1977

Inv.Nr. G 2225



Mark Rothko (1903 – 1970)

No. 7 (Dark Brown, Grey, Orange), 1963

Öl auf Leinwand

175,5 x 162,5 cm

Kunstmuseum Bern

Schenkung von Gertrud und Walter Hadorn, Bern, 1977

Inv.Nr. G 2226



Sophie Taeuber-Arp (1889 – 1943)

Echelonnement en couleurs, 1939

Öl auf Leinwand

64,8 x 50 cm

Kunstmuseum Bern

Schenkung Marguerite Arp-Hagenbach, Meudon

Inv.Nr. G 2157



KUNSTMUSEUM BERN

HODLERSTRASSE 8 – 12 CH-3011 BERN

T +41 (0)31 328 09 44

INFO@KUNSTMUSEUMBERN.CH KUNSTMUSEUMBERN.CH

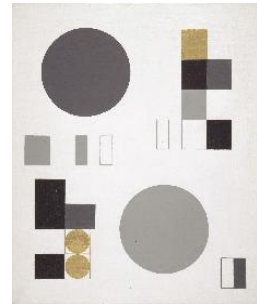
 **UBS**
Partnerin Kunstmuseum Bern

Erweiterungsbau Untergeschoss
Nouvelle aile Sous-sol
New wing Basement

→ ab 28. März 2026
→ à partir de 28 mars 2026
→ from March 28, 2026

Sophie Taeuber-Arp (1889 – 1943)

Composition à cercles, petits cercles et rectangles,
1930
Öl auf Leinwand
61 x 50 cm
Kunstmuseum Bern
Schenkung Marguerite Arp-Hagenbach, Meudon
Inv.Nr. G 2154



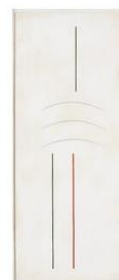
Sophie Taeuber-Arp (1889 – 1943)

»Coquilles«. Relief rectangulaire en deux hauteurs,
1938/1948
Öl auf Holz
67 x 51,9 x 4,1 cm
Kunstmuseum Bern
Schenkung Marguerite Arp-Hagenbach, Meudon
Inv.Nr. PI 318



Georges Vantongerloo (1886 – 1965)

Grüne, rote, grünliche Verbindungen, 1938
Öl auf Hartfaserplatte
82 x 33.5 cm
Kunstmuseum Bern, Anne-Marie und Victor Loeb-Stiftung, Bern
Inv.Nr. G 82.104



KUNSTMUSEUM BERN

HÖDLERSTRASSE 8-12 CH-3011 BERN
T +41 (0)31 328 09 44
INFO@KUNSTMUSEUMBERN.CH KUNSTMUSEUMBERN.CH

 **UBS**
Partnerin Kunstmuseum Bern

Erweiterungsbau Untergeschoss
Nouvelle aile Sous-sol
New wing Basement

→ ab 28. März 2026
→ à partir de 28 mars 2026
→ from March 28, 2026

Friedrich Vordemberge-Gildewart (1899 – 1962)

Composition No. 30, 1927

Holz und Öl auf Leinwand mit Original-Wellblechrahmen

60 x 80,5 cm

Kunstmuseum Bern, Anne-Marie und Victor Loeb-Stiftung, Bern

Inv.Nr. G 82.111



Friedrich Vordemberge-Gildewart (1899 – 1962)

Composition No. 157, 1946

Öl auf Leinwand

60.2 x 50 cm

Kunstmuseum Bern, Anne-Marie und Victor Loeb-Stiftung, Bern

Inv.Nr. G 82.112



E. H. William Wauer (1866 – 1962)

Der Hirte, 1920er Jahre

Porzellan

H 15,7 cm

Kunstmuseum Bern

Schenkung Nell Walden, Bern

Inv.Nr. PI 298

[keine Abbildung vorhanden]

KUNSTMUSEUM BERN

HODLERSTRASSE 8-12 CH-3011 BERN

T +41 (0)31 328 09 44

INFO@KUNSTMUSEUMBERN.CH KUNSTMUSEUMBERN.CH

 **UBS**
Partnerin Kunstmuseum Bern

Erweiterungsbau Untergeschoss
Nouvelle aile Sous-sol
New wing Basement

→ ab 28. März 2026
→ à partir de 28 mars 2026
→ from March 28, 2026

E. H. William Wauer (1866 – 1962)

Der Blitzreiter, 1923

Metall

H 16,3 cm

Kunstmuseum Bern

Schenkung Nell Walden, Bern

Inv.Nr. Pl 300



KUNSTMUSEUM BERN

HODLERSTRASSE 8 – 12 CH-3011 BERN

T +41 (0)31 328 09 44

INFO@KUNSTMUSEUMBERN.CH KUNSTMUSEUMBERN.CH

 **UBS**
Partnerin Kunstmuseum Bern

Erweiterungsbau Erdgeschoss
Nouvelle aile Rez-de-chaussée
New wing Ground floor

ERWEITERUNGSBAU / NOUVELLE AILE / NEW WING

Erdgeschoss / Rez-de-chaussée / Ground floor

Cuno Amiet (1868 – 1961)

Der Dirigent (Frederick Charles Hay), 1919

Öl auf Leinwand

229,7 x 119,7 cm

Kunstmuseum Bern, Staat Bern

Inv.Nr. G 0902



Cuno Amiet (1868 – 1961)

Die Geigenspielerin, 1920

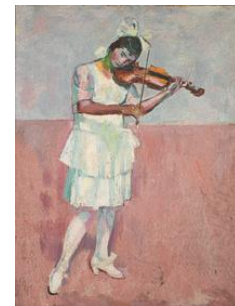
Öl auf Leinwand

200 x 153 cm

Kunstmuseum Bern

Geschenk des Künstlers anlässlich seines 70. Geburtstags

Inv.Nr. G 1468



Cuno Amiet (1868 – 1961)

Die grosse Bernerin, 1920

Öl auf Leinwand

206 x 106 cm

Kunstmuseum Bern

Inv.Nr. G 1064



KUNSTMUSEUM BERN

HODLERSTRASSE 8-12 CH-3011 BERN

T +41 (0)31 328 09 44

INFO@KUNSTMUSEUMBERN.CH KUNSTMUSEUMBERN.CH

 **UBS**
Partnerin Kunstmuseum Bern

Erweiterungsbau Erdgeschoss
Nouvelle aile Rez-de-chaussée
New wing Ground floor

Cuno Amiet (1868 – 1961)

Die Freude, 1918
Öl auf Leinwand
215 x 145 cm
Universität Bern



Albert Anker (1831 – 1910)

Die kleine Freundin, 1862
Öl auf Leinwand
79 x 94 cm
Kunstmuseum Bern, Staat Bern
Inv.Nr. G 0009



Albert Anker (1831 – 1910)

Hohes Alter I, 1885
Öl auf Leinwand
82,4 x 63,2 cm
Kunstmuseum Bern
Inv.Nr. G 1198



KUNSTMUSEUM BERN

HODLERSTRASSE 8-12 CH-3011 BERN
T +41 (0)31 328 09 44
INFO@KUNSTMUSEUMBERN.CH KUNSTMUSEUMBERN.CH

 **UBS**
Partnerin Kunstmuseum Bern

Erweiterungsbau Erdgeschoss
Nouvelle aile Rez-de-chaussée
New wing Ground floor

Albert Anker (1831 – 1910)

Stillleben: Bier und Rettich, 1898

Öl auf Leinwand

32,8 x 52 cm

Kunstmuseum Bern, Depositum der Schweizerischen
Eidgenossenschaft, Bundesamt für Kultur, Gottfried Keller-
Stiftung, Bern

Legat Charlotte Quinche, Neuenburg

Inv.Nr. G 2189



Théodore Appia (1887 – 1980)

Selbstbildnis II (Celui qui écoute), 1923

Öl auf Leinwand

41 x 33 cm

Kunstmuseum Bern

Schenkung Fritz Pochon-Jent, Bern

Inv.Nr. G 1337



René Auberjonois (1872 – 1957)

Portrait de Madame X., um 1925

Öl auf Leinwand

75,4 x 47,3 cm

Kunstmuseum Bern

Legat Herr und Frau Walter Bangerter, Genf

Inv.Nr. G 2163



KUNSTMUSEUM BERN

HÖDLERSTRASSE 8-12 CH-3011 BERN

T +41 (0)31 328 09 44

INFO@KUNSTMUSEUMBERN.CH KUNSTMUSEUMBERN.CH

 **UBS**
Partnerin Kunstmuseum Bern

Erweiterungsbau Erdgeschoss
Nouvelle aile Rez-de-chaussée
New wing Ground floor

Alice Bailly (1872 – 1938)

Jeune musicien (Hans Jegerlehner), 1926

Öl auf Leinwand

34 x 65 cm

Eigentum der Schweizerischen Eidgenossenschaft, Bundesamt
für Kultur, Bern, Depositum im Kunstmuseum Bern

Inv.Nr. G 1102



Hans Berger (1882 – 1977)

Trois paysans, 1921

Öl auf Leinwand

208 x 162,5 cm

Kunstmuseum Bern, Verein der Freunde

Inv.Nr. G 1003



Ernest Biéler (1863 – 1948)

Les feuilles mortes, 1899

Öl auf Leinwand

149,7 x 481,5 cm

Kunstmuseum Bern

Inv.Nr. G 0040



KUNSTMUSEUM BERN

HODLERSTRASSE 8-12 CH-3011 BERN

T +41 (0)31 328 09 44

INFO@KUNSTMUSEUMBERN.CH KUNSTMUSEUMBERN.CH

 **UBS**
Partnerin Kunstmuseum Bern

Erweiterungsbau Erdgeschoss
Nouvelle aile Rez-de-chaussée
New wing Ground floor

Ernest Biéler (1863 – 1948)

Les sources, 1900

Öl auf Leinwand

172 x 486 cm

Kunstmuseum Bern

Inv.Nr. G 0041



Arnold Böcklin (1827 – 1901)

Frühlingstag, 1883

Öl auf Holz, parkettiert

103 x 150 cm

Kunstmuseum Bern

Geschenk Dr. Hugo Rast, London und Kaufdorf, zum 100-jährigen Jubiläum des KMB

Inv.Nr. G 79.008



Arnold Böcklin (1827 – 1901)

Meeresstille, 1887

Tempera und Firnisfarbe auf Holz

103 x 150 cm

Kunstmuseum Bern

Inv.Nr. G 0052



KUNSTMUSEUM BERN

HODLERSTRASSE 8-12 CH-3011 BERN

T +41 (0)31 328 09 44

INFO@KUNSTMUSEUMBERN.CH KUNSTMUSEUMBERN.CH

 **UBS**
Partnerin Kunstmuseum Bern

Erweiterungsbau Erdgeschoss
Nouvelle aile Rez-de-chaussée
New wing Ground floor

Arnold Böcklin (1827 – 1901)

Hochzeitsreise (1. Fassung), 1875

Tempera und Firnisfarbe auf Leinwand

67 x 51 cm

Kunstmuseum Bern, Depositum der Schweizerischen
Eidgenossenschaft, Bundesamt für Kultur, Gottfried Keller-
Stiftung, Bern

Ankauf mit Beiträgen von Kunstmuseum Bern, Burgergemeinde
Bern und Verein der Freunde KMB

Inv.Nr. G 1657



August von Bonstetten (1796 – 1879)

Die Jungfrau von der Bussiglenalp aus, 1830

Öl auf Leinwand

97 x 117 cm

Kunstmuseum Bern

Inv.Nr. G 0059



Eduard Boss (1873 – 1958)

Der Heckenscherer, 1910

Öl auf Leinwand

55 x 46 cm

Kunstmuseum Bern, Staat Bern

Inv.Nr. G 0580



KUNSTMUSEUM BERN

HODLERSTRASSE 8-12 CH-3011 BERN

T +41 (0)31 328 09 44

INFO@KUNSTMUSEUMBERN.CH KUNSTMUSEUMBERN.CH

 **UBS**
Partnerin Kunstmuseum Bern

Erweiterungsbau Erdgeschoss
Nouvelle aile Rez-de-chaussée
New wing Ground floor

Eduard Boss (1873 – 1958)

Frauen im Garten, 1917

Öl auf Leinwand

100 x 80 cm

Kunstmuseum Bern, Staat Bern

Inv.Nr. G 1576



Eduard Boss (1873 – 1958)

Mittagsmahl des Steinhauers, 1908

Öl auf Leinwand

140,9 x 160,3 cm

Kunstmuseum Bern, Bernische Kunstgesellschaft, Bern

Inv.Nr. G 0067



Arnold Brügger (1888 – 1975)

Im Park, 1918

Öl auf Leinwand

131 x 100,7 cm

Kunstmuseum Bern, Staat Bern

Inv.Nr. G 2029



KUNSTMUSEUM BERN

HODLERSTRASSE 8-12 CH-3011 BERN

T +41 (0)31 328 09 44

INFO@KUNSTMUSEUMBERN.CH KUNSTMUSEUMBERN.CH

 **UBS**
Partnerin Kunstmuseum Bern

Erweiterungsbau Erdgeschoss
Nouvelle aile Rez-de-chaussée
New wing Ground floor

Max Buri (1868 – 1915)

Bauer mit blauem Kittel, um 1908

Öl auf Leinwand

79,4 x 53,3 cm

Kunstmuseum Bern, Verein der Freunde

Inv.Nr. G 1062



Max Buri (1868 – 1915)

Nach dem Begräbnis, 1905

Öl auf Leinwand

99,8 x 139,7 cm

Kunstmuseum Bern, Bernische Kunstgesellschaft, Bern

Inv.Nr. G 0087



Max Buri (1868 – 1915)

Der Dorfklotsch, um 1907

Öl auf Leinwand

171,7 x 254,5 cm

Kunstmuseum Bern

Leihgabe der HACO AG, Gümliigen

Inv.Nr. Lg 2430



KUNSTMUSEUM BERN

HODLERSTRASSE 8-12 CH-3011 BERN

T +41 (0)31 328 09 44

INFO@KUNSTMUSEUMBERN.CH KUNSTMUSEUMBERN.CH

 **UBS**
Partnerin Kunstmuseum Bern

Erweiterungsbau Erdgeschoss
Nouvelle aile Rez-de-chaussée
New wing Ground floor

Alexandre Calame (1810 – 1864)

Le Grand Eiger, soleil levant (Le Matin, vue du Grand Eiger),

1844

Öl auf Leinwand

106,2 x 139,9 cm

Kunstmuseum Bern, Depositum der Schweizerischen
Eidgenossenschaft, Bundesamt für Kultur, Gottfried Keller-
Stiftung, Bern

Inv.Nr. G 03.027



Paul Camenisch (1893 – 1970)

Frühlings Erwachen (Selbstbildnis), 1926

Öl auf Leinwand

116 x 86 cm

Kunstmuseum Bern

Geschenk Charles Woerler, Bern

Inv.Nr. G 1904



Plinio Colombi (1873 – 1951)

Vorfrühling, 1902

Öl auf Leinwand

54 x 73 cm

Kunstmuseum Bern, Staat Bern

Inv.Nr. G 0121



KUNSTMUSEUM BERN

HODLERSTRASSE 8-12 CH-3011 BERN

T +41 (0)31 328 09 44

INFO@KUNSTMUSEUMBERN.CH KUNSTMUSEUMBERN.CH

 **UBS**
Partnerin Kunstmuseum Bern

Erweiterungsbau Erdgeschoss
Nouvelle aile Rez-de-chaussée
New wing Ground floor

Marcel Victor d'Eternod (1891 – 1971)

La danseuse Lola, 1916

Öl auf Leinwand

129,7 x 80,6 cm

Kunstmuseum Bern

Legat Edouard Davinet, Bern

Inv.Nr. G 0936



Giovanni Giacometti (1868 – 1933)

Alberto, 1915

Öl auf Leinwand

60 x 50,5 cm

Kunstmuseum Bern

Inv.Nr. G 2169



Giovanni Giacometti (1868 – 1933)

Das Erwachen, 1919/1920

Öl auf Leinwand

200 x 135 cm

Kunstmuseum Bern, Verein der Freunde

Inv.Nr. G 0942



KUNSTMUSEUM BERN

HODLERSTRASSE 8-12 CH-3011 BERN

T +41 (0)31 328 09 44

INFO@KUNSTMUSEUMBERN.CH KUNSTMUSEUMBERN.CH

 **UBS**
Partnerin Kunstmuseum Bern

Erweiterungsbau Erdgeschoss
Nouvelle aile Rez-de-chaussée
New wing Ground floor

Giovanni Giacometti (1868 – 1933)

Fanciulli al sole, 1910

Öl auf Leinwand

91,3 x 100 cm

Kunstmuseum Bern, Depositum der Schweizerischen
Eidgenossenschaft, Bundesamt für Kultur, Gottfried Keller-
Stiftung, Bern

Schenkung Stiftung Gemäldesammlung Emil Bretschger

Inv.Nr. G 01.001



Wilhelm Gimmi (1886 – 1965)

La loge, 1931

Öl auf Leinwand

74,2 x 67,3 cm

Kunstmuseum Bern, Verein der Freunde

Inv.Nr. G 1530



Ferdinand Hodler (1853 – 1918)

Das Jungfraumassiv von Mürren aus, 1911

Öl auf Leinwand

60 x 90 cm

Kunstmuseum Bern, Depositum der Schweizerischen
Eidgenossenschaft, Bundesamt für Kultur, Gottfried Keller-
Stiftung, Bern

Inv.Nr. G 1058



KUNSTMUSEUM BERN

HODLERSTRASSE 8-12 CH-3011 BERN

T +41 (0)31 328 09 44

INFO@KUNSTMUSEUMBERN.CH KUNSTMUSEUMBERN.CH

 **UBS**
Partnerin Kunstmuseum Bern

Erweiterungsbau Erdgeschoss
Nouvelle aile Rez-de-chaussée
New wing Ground floor

Ferdinand Hodler (1853 – 1918)

Zwiesgespräch mit der Natur, 1884

Öl auf Leinwand

237 x 162 cm

Kunstmuseum Bern, Depositum der Schweizerischen
Eidgenossenschaft, Bundesamt für Kultur, Gottfried Keller-
Stiftung, Bern

Inv.Nr. G 1499



Ferdinand Hodler (1853 – 1918)

Die Dents Blanches, 1917

Öl auf Leinwand

65 x 80,3 cm

Kunstmuseum Bern

Legat Dr. Jules Mennet, Bern

Inv.Nr. G 2151



Ferdinand Hodler (1853 – 1918)

Der Holzfäller, 1910

Öl auf Leinwand

262 x 212 cm

Eigentum der Schweizerischen Eidgenossenschaft, Bundesamt
für Kultur, Bern, Depositum im Kunstmuseum Bern

Inv.Nr. G 0252



KUNSTMUSEUM BERN

HODLERSTRASSE 8-12 CH-3011 BERN

T +41 (0)31 328 09 44

INFO@KUNSTMUSEUMBERN.CH KUNSTMUSEUMBERN.CH

 **UBS**
Partnerin Kunstmuseum Bern

Erweiterungsbau Erdgeschoss
Nouvelle aile Rez-de-chaussée
New wing Ground floor

Ferdinand Hodler (1853 – 1918)

Blick in die Ewigkeit, 1885

Öl auf Leinwand

246 x 168 cm

Kunstmuseum Bern

Geschenk des Künstlers

Inv.Nr. G 0948



Ferdinand Hodler (1853 – 1918)

Das Gebet im Kanton Bern, 1880 – 1881

Öl auf Leinwand

210,3 x 279,3 cm

Kunstmuseum Bern, Depositum der Schweizerischen

Eidgenossenschaft, Bundesamt für Kultur, Gottfried Keller-
Stiftung, Bern

Inv.Nr. G 1038



Ferdinand Hodler (1853 – 1918)

Der Mäher, 1909 - 1910

Öl auf textilem Träger

82,7 x 105,3 cm

Kunstmuseum Bern

Dauerleihgabe

Inv.Nr. Lg 1890



KUNSTMUSEUM BERN

HODLERSTRASSE 8-12 CH-3011 BERN

T +41 (0)31 328 09 44

INFO@KUNSTMUSEUMBERN.CH KUNSTMUSEUMBERN.CH

 **UBS**
Partnerin Kunstmuseum Bern

Erweiterungsbau Erdgeschoss
Nouvelle aile Rez-de-chaussée
New wing Ground floor

Ferdinand Hodler (1853 – 1918)

Der Tag, 1899–1900

Öl auf Leinwand

160 x 352 cm

Kunstmuseum Bern, Staat Bern

Inv.Nr. G 0251



Ferdinand Hodler (1853 – 1918)

Eurhythmie, 1895

Öl auf Leinwand

167 x 245 cm

Kunstmuseum Bern, Staat Bern

Inv.Nr. G 0250



Ferdinand Hodler (1853 – 1918)

Die Nacht, 1889 - 1890

Öl auf Leinwand

116 x 299 cm

Kunstmuseum Bern, Staat Bern

Inv.Nr. G 0248



KUNSTMUSEUM BERN

HODLERSTRASSE 8-12 CH-3011 BERN

T +41 (0)31 328 09 44

INFO@KUNSTMUSEUMBERN.CH KUNSTMUSEUMBERN.CH

 **UBS**
Partnerin Kunstmuseum Bern

Erweiterungsbau Erdgeschoss
Nouvelle aile Rez-de-chaussée
New wing Ground floor

Ferdinand Hodler (1853 – 1918)

Die enttäuschten Seelen, 1892

Öl auf Leinwand

120 x 299 cm

Kunstmuseum Bern, Staat Bern

Inv.Nr. G 0249



Ferdinand Hodler (1853 – 1918)

Fröhliches Weib, um 1911

Öl auf textilem Träger

166 x 118,5 cm

Kunstmuseum Bern

Leihgabe aus Privatbesitz

Inv.Nr. Lg 2390



Ernst Ludwig Kirchner (1880 – 1938)

Junkerboden, 1919

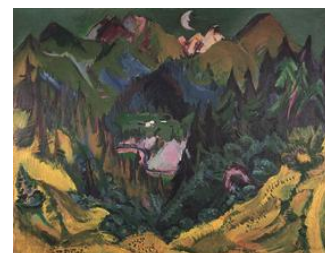
Öl auf Leinwand

95,5 cm x 120,5 cm

Kunstmuseum Bern

Legat Eberhard W. Kornfeld

Inv.Nr. G 23.001



KUNSTMUSEUM BERN

HODLERSTRASSE 8-12 CH-3011 BERN

T +41 (0)31 328 09 44

INFO@KUNSTMUSEUMBERN.CH KUNSTMUSEUMBERN.CH

 **UBS**
Partnerin Kunstmuseum Bern

Erweiterungsbau Erdgeschoss
Nouvelle aile Rez-de-chaussée
New wing Ground floor

Rudolf Koller (1828 – 1905)

Eine Kuh mit ihrem Kalb, welche sich bei einem Gewitter
verstiegen haben, 1856

Öl auf Leinwand

114 x 137 cm

Kunstmuseum Bern, Staat Bern

Inv.Nr. G 0295



Franz Niklaus König (1765 – 1832)

Aussicht von der Gemmenalp mit Lämmergeier, 1810

Öl auf Leinwand

75,6 x 95,5 cm

Kunstmuseum Bern

Inv.Nr. G 0286



Franz Niklaus König (1765 – 1832)

Der Staubbach im Lauterbrunnental, 1804

Öl auf Leinwand

136,2 x 108 cm

Kunstmuseum Bern, Bernische Kunstgesellschaft, Bern

Schenkung der Erben von Frau Sulzberger-König, Frauenfeld

Inv.Nr. G 0281



KUNSTMUSEUM BERN

HODLERSTRASSE 8-12 CH-3011 BERN

T +41 (0)31 328 09 44

INFO@KUNSTMUSEUMBERN.CH KUNSTMUSEUMBERN.CH

 **UBS**
Partnerin Kunstmuseum Bern

Erweiterungsbau Erdgeschoss
Nouvelle aile Rez-de-chaussée
New wing Ground floor

August Wilhelm Leu (1819 – 1897)

Gebirgslandschaft mit Eiger und Mönch, 1870

Öl auf Leinwand

120 x 162 cm

Kunstmuseum Bern, Staat Bern

Inv.Nr. G 1580



Frieda Liermann (1877 – 1958)

Rauchender Bauer, o. J.

Öl auf Leinwand

50 x 35 cm

Kunstmuseum Bern, Staat Bern

Inv.Nr. G 0651



Gabriel Loppé (1825 – 1913)

Das Matterhorn, 1867

Öl auf Leinwand

79,5 x 63,5 cm

Kunstmuseum Bern

Geschenk Hanna Bohnenblust, Bern

Inv.Nr. G 1943



KUNSTMUSEUM BERN

HODLERSTRASSE 8-12 CH-3011 BERN

T +41 (0)31 328 09 44

INFO@KUNSTMUSEUMBERN.CH KUNSTMUSEUMBERN.CH

 **UBS**
Partnerin Kunstmuseum Bern

Erweiterungsbau Erdgeschoss
Nouvelle aile Rez-de-chaussée
New wing Ground floor

Louis-René Moilliet (1880 – 1962)

Die Seiltänzer, 1915

Öl auf Leinwand

64,4 x 44,5 cm

Kunstmuseum Bern

Schenkung Stiftung Gemäldesammlung Emil Bertschger

Inv.Nr. G 91.001



Louis-René Moilliet (1880 – 1962)

Im Variété, 1913

Öl auf Leinwand

100 x 100 cm

Kunstmuseum Bern, Staat Bern

Inv.Nr. G 0663



Albert Müller (1897 – 1926)

Bergwald, 1925

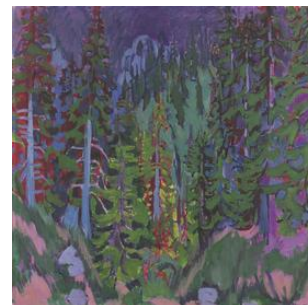
Öl auf Leinwand

112,3 x 113,7 cm

Kunstmuseum Bern

Schenkung Schweiz. Volksbank, Bern

Inv.Nr. G 2012



KUNSTMUSEUM BERN

HODLERSTRASSE 8-12 CH-3011 BERN

T +41 (0)31 328 09 44

INFO@KUNSTMUSEUMBERN.CH KUNSTMUSEUMBERN.CH

 **UBS**
Partnerin Kunstmuseum Bern

Erweiterungsbau Erdgeschoss
Nouvelle aile Rez-de-chaussée
New wing Ground floor

Albert Müller (1897 – 1926)

Intérieur (Stehender Akt am Fenster), 1926

Öl auf Leinwand

80,5 x 80,5 cm

Kunstmuseum Bern

Inv.Nr. G 2013



Albert Müller (1897 – 1926)

Selbstbildnis; Rückseite: Landschaft, 1926

Öl auf Leinwand

112,7 x 112 cm

Kunstmuseum Bern

Legat von Charles Edmond von Steiger-Pinson (1901), 1952

Inv.Nr. G 1751



Werner Neuhaus (1897 – 1934)

Emmentaler Landschaft, 1926

Öl auf Leinwand

83 x 100 cm

Kunstmuseum Bern

Inv.Nr. G 79.028



KUNSTMUSEUM BERN

HODLERSTRASSE 8-12 CH-3011 BERN

T +41 (0)31 328 09 44

INFO@KUNSTMUSEUMBERN.CH KUNSTMUSEUMBERN.CH

 **UBS**
Partnerin Kunstmuseum Bern

Erweiterungsbau Erdgeschoss
Nouvelle aile Rez-de-chaussée
New wing Ground floor

Auguste de Niederhäusern, genannt Rodo (1863 – 1913)

Der Sommer oder «Lachende» (2. Version), 1909

Terrakotta

H 34 cm, B 47,5 cm, T 21 cm

Kunstmuseum Bern

Schenkung Stiftung Gemäldesammlung Emil Bretschger

Inv.Nr. Pl 85.004



Raphael Ritz (1829 – 1894)

Ingenieure im Gebirge, 1870

Öl auf Leinwand

64 x 80 cm

Kunstmuseum Bern, Staat Bern

Inv.Nr. G 0415



Paul Robert (1851 – 1923)

Echo, 1878

Öl auf Leinwand

123,1 x 97,8 cm

Kunstmuseum Bern

Legat Théophile von Rütte, Sutz

Inv.Nr. G 0429



KUNSTMUSEUM BERN

HODLERSTRASSE 8-12 CH-3011 BERN

T +41 (0)31 328 09 44

INFO@KUNSTMUSEUMBERN.CH KUNSTMUSEUMBERN.CH

 **UBS**
Partnerin Kunstmuseum Bern

Erweiterungsbau Erdgeschoss
Nouvelle aile Rez-de-chaussée
New wing Ground floor

Karl Stauffer-Bern (1857 – 1891)

Schädelstudie, 1880/1881, Dezember/Januar

Öl auf Leinwand

29 x 40 cm

Kunstmuseum Bern, Depositum der Schweizerischen
Eidgenossenschaft, Bundesamt für Kultur, Gottfried Keller-
Stiftung, Bern

Inv.Nr. G 0477



Karl Stauffer-Bern (1857 – 1891)

Gekreuzigter, 1887

Öl auf Leinwand

251,9 x 172,2 cm

Kunstmuseum Bern, Staat Bern

Inv.Nr. G 0469



Annie Stebler-Hopf (1861 – 1918)

Am Seziertisch (Professor Poirier, Paris), um 1889

Öl auf Leinwand

114 x 147 cm

Kunstmuseum Bern

Geschenk des Gatten aus dem Nachlass der Künstlerin

Inv.Nr. G 0962



KUNSTMUSEUM BERN

HODLERSTRASSE 8-12 CH-3011 BERN

T +41 (0)31 328 09 44

INFO@KUNSTMUSEUMBERN.CH KUNSTMUSEUMBERN.CH

 **UBS**
Partnerin Kunstmuseum Bern

Erweiterungsbau Erdgeschoss
Nouvelle aile Rez-de-chaussée
New wing Ground floor

Annie Stebler-Hopf (1861 – 1918)

Abendbeleuchtung eines kleinen Sees am Matterhorn, o. J.

Öl auf Leinwand

62,3 x 81,8 cm

Kunstmuseum Bern

Schenkung Sylvia Y. Stebler

Inv.Nr. G 18.019



Johann Gottfried Steffan (1815 – 1905)

Gebirgslandschaft im Kanton Glarus, um/vers 1843

Öl auf Leinwand

59,7 x 74,7 cm

Kunstmuseum Bern, Bernische Kunstgesellschaft, Bern

Inv.Nr. G 0480



Martha Stettler (1870 – 1945)

Le parc, um 1910

Öl auf Leinwand

81 x 116,3 cm

Kunstmuseum Bern

Inv.Nr. G 0828



KUNSTMUSEUM BERN

HODLERSTRASSE 8-12 CH-3011 BERN

T +41 (0)31 328 09 44

INFO@KUNSTMUSEUMBERN.CH KUNSTMUSEUMBERN.CH

 **UBS**
Partnerin Kunstmuseum Bern

Erweiterungsbau Erdgeschoss
Nouvelle aile Rez-de-chaussée
New wing Ground floor

Martha Stettler (1870 – 1945)

Enfant et poupée, um 1905

Öl auf Leinwand

116 x 89 cm

Kunstmuseum Bern, Staat Bern

Inv.Nr. G 0483



Ernst Stückelberg (1831 – 1903)

Narziss, 1873

Öl auf Leinwand

97,4 x 74,4 cm

Kunstmuseum Bern, Depositum der Schweizerischen
Eidgenossenschaft, Bundesamt für Kultur, Gottfried Keller-
Stiftung, Bern

Inv.Nr. G 0484



Victor Surbek (1885 – 1975)

Badender Jüngling, 1906

Öl auf Leinwand

115 x 70 cm

Kunstmuseum Bern

Geschenk Prof. Wilhelm Stein, Bern

Inv.Nr. G 1651



KUNSTMUSEUM BERN

HODLERSTRASSE 8-12 CH-3011 BERN

T +41 (0)31 328 09 44

INFO@KUNSTMUSEUMBERN.CH KUNSTMUSEUMBERN.CH

 **UBS**
Partnerin Kunstmuseum Bern

Erweiterungsbau Erdgeschoss
Nouvelle aile Rez-de-chaussée
New wing Ground floor

Félix Vallotton (1865 – 1925)

La lecture, 1906
Öl auf Leinwand
90 x 116 cm
Kunstmuseum Bern
Inv.Nr. G 1596



Louise Elisabeth Vigée Le Brun (1755 – 1842)

La Fête des bergers suisses à Unspunnen le 17 août 1808,
1808/1809
Öl auf Leinwand
84 x 114 cm
Kunstmuseum Bern, Depositum der Schweizerischen
Eidgenossenschaft, Bundesamt für Kultur, Gottfried Keller-
Stiftung, Bern
Inv.Nr. G 0843



Caspar Wolf (1735 – 1783)

Die Schwarze Lütschine, aus dem Unteren Grindelwaldgletscher
entspringend, 1777
Öl auf Leinwand, rentoilert
54 x 82 cm
Kunstmuseum Bern, Verein der Freunde
Ankauf mit Mitteln aus dem Legat von Anna Adele Burkhart-
Gruener
Inv.Nr. G 1761



KUNSTMUSEUM BERN

HÖDLERSTRASSE 8-12 CH-3011 BERN
T +41 (0)31 328 09 44
INFO@KUNSTMUSEUMBERN.CH KUNSTMUSEUMBERN.CH

 **UBS**
Partnerin Kunstmuseum Bern

Erweiterungsbau Obergeschoss
Nouvelle aile Étage supérieur
New wing Upper floor

ERWEITERUNGSBAU / NOUVELLE AILE / NEW WING

Obergeschoss / Étage supérieur / Upper floor

Stiftung Expressionismus. Von Gabriele Münter bis Sam Francis
Fondation Expressionnisme. De Gabriele Münter à Sam Francis
Expressionism Foundation. From Gabriele Münter to Sam Francis

Karel Appel (1921 – 2006)

Le coq furieux, 1952

Öl auf textilem Träger

89 x 116 cm

Expressionismus-Stiftung beim Kunstmuseum Bern, Bern

Inv.Nr. G 2024.026



Philipp Bauknecht (1884 – 1933)

Kleiner See im Wald (Mönchalptal bei Davos), 1920–1922

Öl auf textilem Bildträger [Leinen/Hanf]

80 x 70 cm

Expressionismus-Stiftung beim Kunstmuseum Bern, Bern

Inv.Nr. G 2024.027



KUNSTMUSEUM BERN

HODLERSTRASSE 8 – 12 CH-3011 BERN

T +41 (0)31 328 09 44

INFO@KUNSTMUSEUMBERN.CH KUNSTMUSEUMBERN.CH

 **UBS**
Partnerin Kunstmuseum Bern

Erweiterungsbau Obergeschoss
Nouvelle aile Étage supérieur
New wing Upper floor

Heinrich Campendonk (1889 – 1957)

Reitender Knabe, um 1918

Öl auf textilem Bildträger [Leinen/Hanf]

64 x 40 cm

Expressionismus-Stiftung beim Kunstmuseum Bern, Bern

Inv.Nr. G 2025.001



Sam Francis (1923 – 1994)

Ohne Titel, 1964

Acryl auf textilem Bildträger [Baumwolle]

121 x 152 cm

Expressionismus-Stiftung beim Kunstmuseum Bern, Bern

Inv.Nr. G 2025.002



Erich Heckel (1883 – 1970)

Ziegelei (Gehöft am Niederrhein), 1914

Öl auf textilem Bildträger [Leinen/Hanf]

79 x 94,5 cm

Expressionismus-Stiftung beim Kunstmuseum Bern, Bern

Inv.Nr. G 2025.003



KUNSTMUSEUM BERN

HODLERSTRASSE 8-12 CH-3011 BERN

T +41 (0)31 328 09 44

INFO@KUNSTMUSEUMBERN.CH KUNSTMUSEUMBERN.CH

 **UBS**
Partnerin Kunstmuseum Bern

Erweiterungsbau Obergeschoss
Nouvelle aile Étage supérieur
New wing Upper floor

Asger Jorn (1914 – 1973)

Robot en révolte, 1964

Öl auf textilem Bildträger [Leinen/Hanf]

72 x 60 cm

Expressionismus-Stiftung beim Kunstmuseum Bern, Bern

Inv.Nr. G 2025.004



Max von Mühlelen (1903 – 1971)

Halenbrücke, Bremgartenwald, 1943

Öl auf textilem Bildträger [Leinen/Hanf]

80,5 x 99 x 2 cm

Expressionismus-Stiftung beim Kunstmuseum Bern, Bern

Inv.Nr. G 2024.030



Albert Müller (1897 – 1926)

Bildnis Hermann Scherer, 1925

Öl auf textilem Bildträger [Leinen/Hanf]

150 x 70 cm

Expressionismus-Stiftung beim Kunstmuseum Bern, Bern

Inv.Nr. G 2025.005



KUNSTMUSEUM BERN

HODLERSTRASSE 8-12 CH-3011 BERN

T +41 (0)31 328 09 44

INFO@KUNSTMUSEUMBERN.CH KUNSTMUSEUMBERN.CH

 **UBS**
Partnerin Kunstmuseum Bern

Erweiterungsbau Obergeschoss
Nouvelle aile Étage supérieur
New wing Upper floor

Albert Müller (1897 – 1926)

Berglandschaft bei Davos, 1925

Öl auf textilem Bildträger [Leinen/Hanf]

81 x 91 cm

Expressionismus-Stiftung beim Kunstmuseum Bern, Bern

Inv.Nr. G 2024.028



Albert Müller (1897 – 1926)

Baum am Bergbach, 1925

Öl auf textilem Bildträger [Leinen/Hanf]

110 x 70,5 cm

Expressionismus-Stiftung beim Kunstmuseum Bern, Bern

Inv.Nr. G 2025.006



Gabriele Münter (1877 – 1962)

Blumen vor Bildern, 1910

Öl auf textilem Bildträger

70,5 x 49,5 cm

Expressionismus-Stiftung beim Kunstmuseum Bern, Bern

Inv.Nr. G 2024.029



KUNSTMUSEUM BERN

HODLERSTRASSE 8-12 CH-3011 BERN

T +41 (0)31 328 09 44

INFO@KUNSTMUSEUMBERN.CH KUNSTMUSEUMBERN.CH

 **UBS**
Partnerin Kunstmuseum Bern

Erweiterungsbau Obergeschoss
Nouvelle aile Étage supérieur
New wing Upper floor

Emil Nolde (1867 – 1956)

Doppelbildnis (Sie seltsames Licht), 1918

Öl auf Leinwand

60,6 x 56,2 cm

Expressionismus-Stiftung beim Kunstmuseum Bern, Bern

Inv.Nr. G 2024.031



Max Hermann Pechstein (1881 – 1955)

Italienische Landschaft, 1913

Öl auf textilem Bildträger [Leinen/Hanf]

70 x 80 cm

Expressionismus-Stiftung beim Kunstmuseum Bern, Bern

Inv.Nr. G 2024.033



Max Hermann Pechstein (1881 – 1955)

Frau mit rotem Barett, 1910

Öl auf Leinwand

52 x 66 cm

Expressionismus-Stiftung beim Kunstmuseum Bern, Bern

Inv.Nr. G 2024.032



KUNSTMUSEUM BERN

HODLERSTRASSE 8 – 12 CH-3011 BERN

T +41 (0)31 328 09 44

INFO@KUNSTMUSEUMBERN.CH KUNSTMUSEUMBERN.CH

 **UBS**
Partnerin Kunstmuseum Bern

Erweiterungsbau Obergeschoss
Nouvelle aile Étage supérieur
New wing Upper floor

Fritz Schaefler (1888 – 1954)

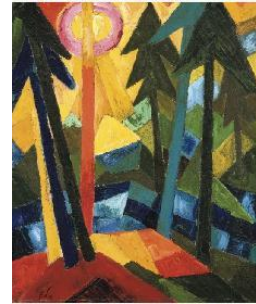
Wald (mit Sonne), 1919

Öl auf textilem Bildträger [Jute]; doubliert

75 x 62 cm

Expressionismus-Stiftung beim Kunstmuseum Bern, Bern

Inv.Nr. G 2025.007



Hermann Scherer (1893 – 1927)

Villa Loverciana, 1925/1926

Öl auf textilem Bildträger [Jute]

80 x 120 cm

Expressionismus-Stiftung beim Kunstmuseum Bern, Bern

Inv.Nr. G 2025.008



Hermann Scherer (1893 – 1927)

Bildnis Werner Neuhaus, 1925

Öl auf textilem Bildträger [Leinen/Hanf]

70 x 80 cm

Expressionismus-Stiftung beim Kunstmuseum Bern, Bern

Inv.Nr. G 2025.009



KUNSTMUSEUM BERN

HODLERSTRASSE 8-12 CH-3011 BERN

T +41 (0)31 328 09 44

INFO@KUNSTMUSEUMBERN.CH KUNSTMUSEUMBERN.CH

 **UBS**
Partnerin Kunstmuseum Bern

Erweiterungsbau Obergeschoss
Nouvelle aile Étage supérieur
New wing Upper floor

Hermann Scherer (1893 – 1927)

Mendrisiotto, 1925–1926

Öl auf textilem Bildträger [Leinen/Hanf]

110 x 120 cm

Expressionismus-Stiftung beim Kunstmuseum Bern, Bern

Inv.Nr. G 2024.034



Karl Schmidt-Rottluff (1884 – 1976)

Waldbild, 1921

Öl auf textilem Bildträger [Leinen/Hanf]

89 x 76 cm

Expressionismus-Stiftung beim Kunstmuseum Bern, Bern

Inv.Nr. G 2025.010



Karl Schmidt-Rottluff (1884 – 1976)

Gelber Blumenstrauss, 1906

Öl auf textilem Bildträger [Leinen/Hanf]

50 x 60 cm

Expressionismus-Stiftung beim Kunstmuseum Bern, Bern

Inv.Nr. G 2025.011



KUNSTMUSEUM BERN

HODLERSTRASSE 8–12 CH-3011 BERN

T +41 (0)31 328 09 44

INFO@KUNSTMUSEUMBERN.CH KUNSTMUSEUMBERN.CH

 **UBS**
Partnerin Kunstmuseum Bern

Erweiterungsbau Obergeschoss
Nouvelle aile Étage supérieur
New wing Upper floor

Albert Schnyder (1898 – 1989)

Ferme séculaire, 1955/56

Öl auf textilem Bildträger [Jute]

81 x 130 cm

Expressionismus-Stiftung beim Kunstmuseum Bern, Bern

Inv.Nr. G 2025.012



Max Sulzbachner (1904 – 1985)

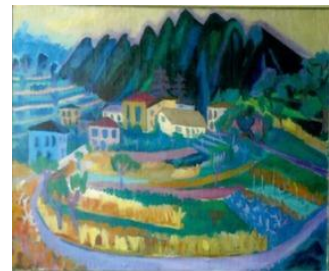
Tessiner Landschaft (Mendrisiotto), 1926

Öl auf textilem Bildträger [Leinen/Hanf]

100 x 120 cm

Expressionismus-Stiftung beim Kunstmuseum Bern, Bern

Inv.Nr. G 2024.035



Bernd Völkle (1940)

Malereilandschaft II, 1994

Öl auf Spanplatte

128 x 184 cm

Expressionismus-Stiftung beim Kunstmuseum Bern, Bern

Inv.Nr. G 2025.013



KUNSTMUSEUM BERN

HODLERSTRASSE 8 – 12 CH-3011 BERN

T +41 (0)31 328 09 44

INFO@KUNSTMUSEUMBERN.CH KUNSTMUSEUMBERN.CH

 **UBS**
Partnerin Kunstmuseum Bern

Erweiterungsbau Obergeschoss
Nouvelle aile Étage supérieur
New wing Upper floor

Marianne von Werefkin (1870 – 1938)

En ville, um 1924

Öl auf Papier auf Pappe; marouffiert

78 x 75,5 cm

Expressionismus-Stiftung beim Kunstmuseum Bern, Bern

Inv.Nr. G 2024.036



Teruko Yokoi (1924 – 2020)

Mond-Schnee-Blume, 1969

Öl auf textilem Bildträger [Leinen/Hanf]

149 x 55 cm

Expressionismus-Stiftung beim Kunstmuseum Bern, Bern

Inv.Nr. G 2025.014



KUNSTMUSEUM BERN

HODLERSTRASSE 8 – 12 CH-3011 BERN

T +41 (0)31 328 09 44

INFO@KUNSTMUSEUMBERN.CH KUNSTMUSEUMBERN.CH

 **UBS**
Partnerin Kunstmuseum Bern

Erweiterungsbau Obergeschoss
Nouvelle aile Étage supérieur
New wing Upper floor

ERWEITERUNGSBAU / NOUVELLE AILE / NEW WING

Obergeschoss / Étage supérieur / Upper floor

Neoexpressionistische Werke aus der Sammlung

Œuvres néo-expressionnistes de la collection

Neo-expressionist Works from the Collection

Michael Buthe (1944 – 1994)

Le Chante de amouröse, 1979

Wasserfarben, Metallfarben, Deckfarben, Fettkreide, Grafit und
Lackfarbe in Rot auf Papier [Kraftpapier]; auf Gewebe
aufgezogen; 21-teilig

274 x 2426 cm

Kunstmuseum Bern

Sammlung Toni Gerber, Bern - Schenkung 1986

Inv.Nr. A 1985.1006



Miriam Cahn (1949)

L.I.S. rechts + links, schlechter tag (bl.arb.), 1987

Kreide in Schwarz auf Papier; 6-teilig

180 x 650 cm

Kunstmuseum Bern

Schenkung Stiftung Kunst Heute

Inv.Nr. A 2003.274a-f



KUNSTMUSEUM BERN

HODLERSTRASSE 8-12 CH-3011 BERN

T +41 (0)31 328 09 44

INFO@KUNSTMUSEUMBERN.CH KUNSTMUSEUMBERN.CH

 **UBS**
Partnerin Kunstmuseum Bern

Erweiterungsbau Obergeschoss
Nouvelle aile Étage supérieur
New wing Upper floor

Martin Disler (1949 – 1996)

Jardin d`hiver, 1982
Acryl auf Papier
197 x 471 cm (3-teilig)
Kunstmuseum Bern
Inv.Nr. A 1983.659



Martin Disler (1949 – 1996)

ohne Titel, 1984
Ölpastell auf Papier
282 x 150 cm
Kunstmuseum Bern
Inv.Nr. A 1985.293



Martin Disler (1949 – 1996)

Fenster zum Nervenfieber, 1986
Öl und Acryl auf Leinwand
201 x 283 cm
Kunstmuseum Bern
Inv.Nr. G 11.003



KUNSTMUSEUM BERN

HODLERSTRASSE 8-12 CH-3011 BERN
T +41 (0)31 328 09 44
INFO@KUNSTMUSEUMBERN.CH KUNSTMUSEUMBERN.CH

 **UBS**
Partnerin Kunstmuseum Bern

Erweiterungsbau Obergeschoss
Nouvelle aile Étage supérieur
New wing Upper floor

Martin Disler (1949 – 1996)

Walking, 1983

Fettkreide, Tusche, Acryl und Kohle auf Papier, auf Leinwand
aufgezogen

151 x 400 cm

Kunstmuseum Bern

Schenkung Stiftung Kunst Heute

Inv.Nr. G 03.036



Leiko Ikemura (1951)

Hasenfang, 1983

Acryl auf Leinwand

180,5 x 220 cm

Kunstmuseum Bern

Sammlung Toni Gerber, Bern - Schenkung 1986

Inv.Nr. G 86.023



Mimmo Paladino (1948)

Gli amici notturni (Nächtliche Freunde), 1981

Öl mit Applikationen [Zellstoff] auf textilem Bildträger

[Baumwolle]

200 x 390 cm

Kunstmuseum Bern

Inv.Nr. G 82.061



KUNSTMUSEUM BERN

HODLERSTRASSE 8-12 CH-3011 BERN

T +41 (0)31 328 09 44

INFO@KUNSTMUSEUMBERN.CH KUNSTMUSEUMBERN.CH

 **UBS**
Partnerin Kunstmuseum Bern